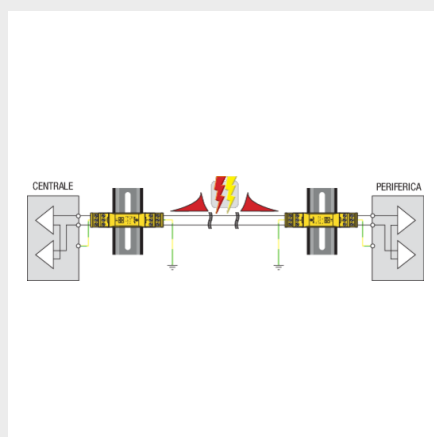
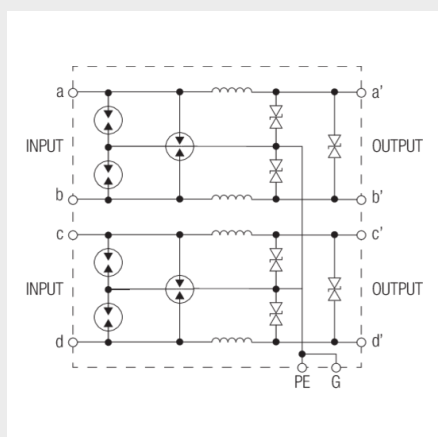
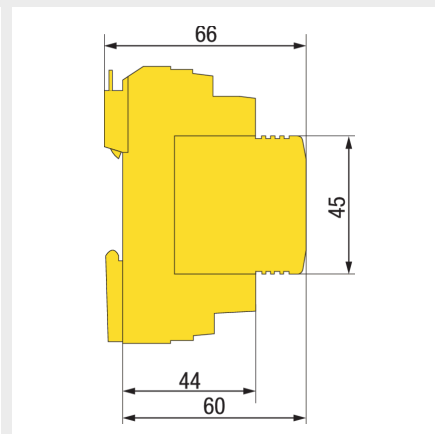
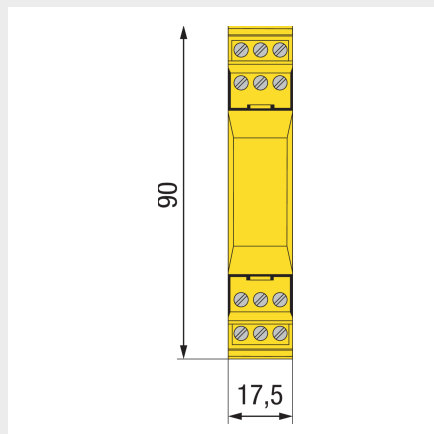


SPD PER SEGNALI E TELECOMUNICAZIONI

ZOTUP SIGNAL | S-ASI 2 L 12



Dati tecnici

S-ASI 2 L 12 è un limitatore di sovratensioni SPD. Tipicamente installato in serie a circuiti di telecomunicazione e segnale di apparecchiature a basso livello di resistibilità/immunità.

Caratteristiche e vantaggi

- Classificazione per le prove a impulso: categorie C1, C2, C3, D1 (secondo IEC/EN 64643-21)
- I limitatori di sovratensioni S-ASI sono realizzati in esecuzione estraibile e garantiscono la continuità del circuito di segnale, non interrompono il circuito, quando il modulo ad innesto viene estratto;
- La protezione fine di modo comune e di modo differenziale lo rende particolarmente idoneo per circuiti di segnale tra equipaggiamenti con riferimento a terra;
- Protezione da sovratensioni per scariche dirette e indirette;
- Il comportamento dell'SPD, in caso di fine vita, è in corto circuito;
- La connessione è effettuata con morsetti a vite per garantire la massima affidabilità del collegamento;
- Il collegamento a terra è effettuato tramite i morsetti PE, G e la guida DIN.

ZOTUP SIGNAL | S-ASI 2 L 12

Codice		341 212
Numero di linee protette		2
SPD classificazione all'impulso/categoria		C1, C2, C3, D1
Tensione nominale	Un	12 V dc / 9 V ac
Tensione massima continuativa	Uc	14,4 V dc
Corrente nominale del carico		1,5 A
Categoria C1 - Corrente nominale di scarica (8/20 µs) per filo	In	1 kA
Categoria C1 - Livello di protezione a In filo (tutti i modi)	Up	50 V
Categoria C2 - Corrente nominale di scarica (8/20 µs) per filo	In	15 kA
Categoria C2 - Livello di protezione a In filo (tutti i modi)	Up	55 V
Categoria C3 - Livello di protezione a 1 kV/µs filo (tutti i modi)	Up	≤ 28 V
Categoria D1 - Corrente scarica impulsiva linea/PE (10/350 µs)	Iimp 10/350	2,5 kA
Categoria D1 - Corrente scarica impulsiva totale (10/350 µs)	Itotal 10/350	5 kA
Tempo di intervento	ta	≤ 1 ns
Impedenza serie longitudinale		2,2 µH
Capacità parassita	C	1,5 nF
Temperatura d'esercizio / Umidità		-25 ... +70 °C
Sezione di collegamento dei morsetti		max. 1,5 mm2 flessibile
Montaggio		per interno, su guida DIN 35 x 7,5 mm IEC/EN 60715
Materiale custodia / Grado di infiammabilità		termoplastico
Grado di protezione	IP	20
Peso indicativo		50 g
Dimensione: larghezza		17,5 (1 modulo)