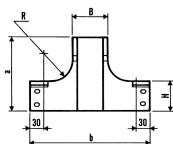
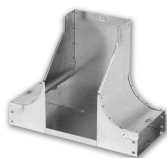


## Raccordo T salire con variaz.di piano senza Coperchio



T1 119 1030

Lunghezza: 0

Finiture

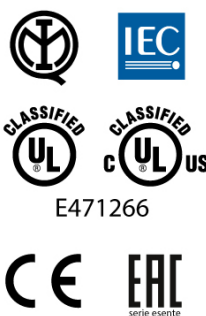
- 01 Zincato Sendzimir - UNI EN 10346
- 03 Zincatura a caldo per immersione - UNI EN ISO 1461
- 11 Grigio RAL 7032 - ISO9227-ISO6270-ISO2810
- 15 Blu RAL 5015 - ISO9227-ISO6270-ISO2810
- 40 Inox AISI 304 - UNI EN 10088
- 41 Inox AISI 316L - UNI EN 10088

**Caratteristiche Tecniche**

Dimensione	
B	300
Peso	
[Kg]	4,63
Dati Tecnici	
a	450
b	560
R	100

**Sistema Certificato**

- IMQ
  - EN 61537-1 ed.2007
  - EN 50085-1:2005 ed EN 50085-2-1:2006
  - UL file E471266
- Attenzione: per materiale Serie ZT e ZM venduto/installato in USA e Canada, richiedere la marcatura UL

**Certificazioni**

**Spessori**

Componente - 1,00mm