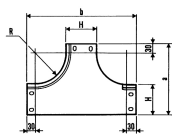
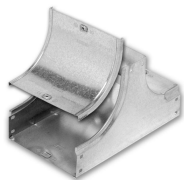


Raccordo Diedro T salire con Coperchio



T0 115 1050

Lunghezza: 0

Finiture

- 01 Zincato Sendzimir - UNI EN 10346
- 03 Zincatura a caldo per immersione - UNI EN ISO 1461
- 11 Grigio RAL 7032 - ISO9227-ISO6270-ISO2810
- 15 Blu RAL 5015 - ISO9227-ISO6270-ISO2810
- 40 Inox AISI 304 - UNI EN 10088
- 41 Inox AISI 316L - UNI EN 10088

Caratteristiche Tecniche

Dimensione	
B	500
Peso	
[Kg]	3,93
Dati Tecnici	
a	230
b	361
R	100

Sistema Certificato

- IMQ
 - EN 61537-1 ed.2007
 - EN 50085-1:2005 ed EN 50085-2-1:2006
 - UL file E471266
- Attenzione: per materiale Serie ZT e ZM venduto/installato in USA e Canada, richiedere la marcatura UL

Spessori

- T1 115 - Componente - 1,00mm
- T1 092 - Coperchio - 0,80mm

***T0 115 0507 - Misura a richiesta**

Certificazioni
