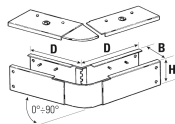
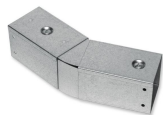


## Curva snodata piana con Coperchio

Coperchio con Chiusure a farfalla



M0 330 1040

Lunghezza: 0

Finiture

**20** Zincato Sendzimir 20/10 calpestabile

Caratteristiche Tecniche	
Dimensione	
H	100
B	400
Spessore	
[mm]	2,00
Dati Tecnici	
d	590
N°Fori Ø8	10

Sistema Certificato
UL - file E471266 Attenzione: per materiale Serie ZT e ZM venduto/installato in USA e Canada, richiedere la marcatatura UL

Certificazioni



## Curva snodata piana con Coperchio

Coperchio con Chiusure a farfalla

### Applicazioni

È sicuramente uno dei componenti più versatili e facilmente adattabili di tutto il sistema. Studiato appositamente per la realizzazione di curve con angolo a gradi variabili per un perfetto percorso, anche dove leggeri spostamenti creerebbero notevoli difetti.

