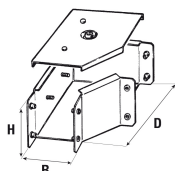
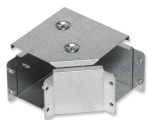


Curva Piana 90° ad angolo con Coperchio

Coperchio con Chiusure a farfalla



M0 130 1030

Lunghezza: 0

Finiture

01 Zincato Sendzimir - UNI EN 10346

Caratteristiche Tecniche

Dimensione	
H	100
B	300
Spessore	
[mm]	1,50
Dati Tecnici	
d	406
N°Inserti Ø6	10

Sistema Certificato

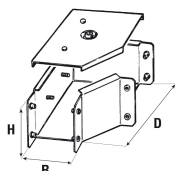
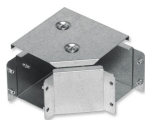
UL - file E471266
 Attenzione: per materiale Serie ZT e ZM
 venduto/installato in USA e Canada, richiedere la
 marcatura UL

Certificazioni



Curva Piana 90° ad angolo con Coperchio

Coperchio con Chiusure a farfalla



M0 130 1030

Lunghezza: 0

Finiture

20 Zincato Sendzimir 20/10 calpestabile

Caratteristiche Tecniche

Dimensione	
H	100
B	300
Spessore	
[mm]	2,00
Dati Tecnici	
d	406
N°Inserti Ø6	10

Sistema Certificato

UL - file E471266
 Attenzione: per materiale Serie ZT e ZM
 venduto/installato in USA e Canada, richiedere la
 marcatura UL

Certificazioni

