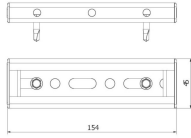


Attacco a greca



E0 052 0001

Lunghezza: 0

Finiture

75 Inox AISI 430 - Sp.1,5mm. - UNI EN 10088

Caratteristiche Tecniche

Peso

[Kg] 0,182

Spessore profilato

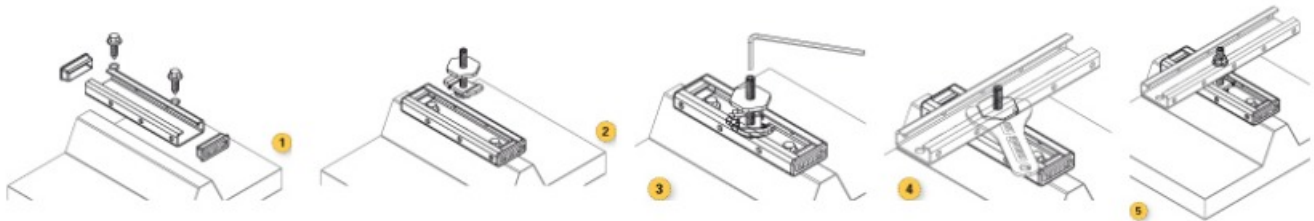
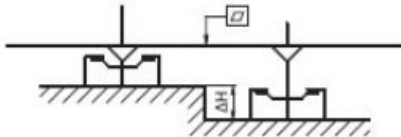
[mm] 1,50

Attacco a greca

Montaggio

Viti autoforante **E0 629**, chiusura di testata per profilato **M0 479** comprese.

Per compensare i piani differenti di posa, utilizzare in aggiunta il cod. **E0 062**



Un sistema estremamente utile per bloccare sulla testa (1) delle coperture metalliche a greca il profilato a "C". Si monta facilmente, ed è universale, per tutte le diverse misure delle coperture grecate (2). Utilizza viti autofilettanti e dispone di regolazione sia orizzontale che verticale (vedi disegno).