

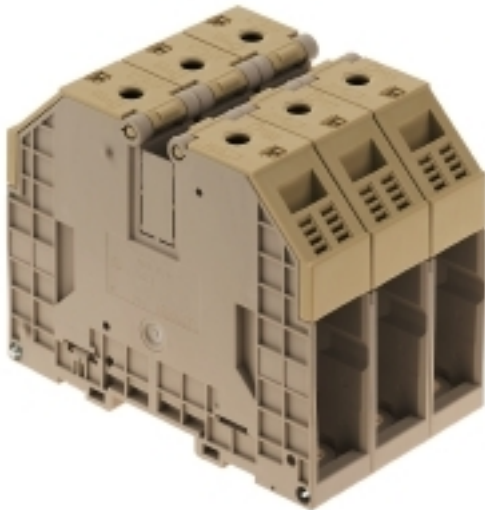
WDU 70/95/3**Weidmüller Interface GmbH & Co. KG**

Klingenbergstraße 26

D-32758 Detmold

Germany

www.weidmueller.com

Illustrazione del prodotto

L'alimentazione attraverso l'energia, il segnale e i dati è il classico requisito nell'elettrotecnica e nella realizzazione di quadri elettrici. Il materiale isolante, la tecnica di collegamento e la progettazione dei morsetti componibili sono caratteristiche distintive. Un morsettieria componibile passante è idonea per unire e/o collegare uno o più conduttori. Potrebbero avere uno o più livelli di collegamento che hanno lo stesso potenziale oppure solo isolati l'uno contro l'altro.

Dati generali per l'ordinazione

Versione	Morsetto passante, Collegamento a vite, 95 mm ² , 1000 V, 232 A, Beige scuro
Nr.Cat.	1026700000
Tipo	WDU 70/95/3
GTIN (EAN)	4008190137762
CPZ	4 Pezzo

WDU 70/95/3

Weidmüller Interface GmbH & Co. KG

Klingenbergstraße 26

D-32758 Detmold

Germany

www.weidmueller.com

Dati tecnici

Dimensioni e pesi

Profondità	107 mm	Profondità (pollici)	4,213 inch
Posizione verticale	132 mm	Altezza (pollici)	5,197 inch
Larghezza	81 mm	Larghezza (pollici)	3,189 inch
Peso netto	994,47 g		

Temperature

Temperatura di magazzinaggio		Campo delle temperature di impiego	Campo delle temperature d'impiego: vedi certificato CE di collaudo campione/IECEX-Certificate of Conformity
	-25 °C...55 °C		
Temperatura d'esercizio continuo, min.	-60 °C	Temperatura d'esercizio continuo, max.	130 °C

Dati di dimensionamento IECEx/ATEX

N° certificato (ATEX)	DEMKO14ATEX1338U	N° certificato (IECEX)	IECEXULD14.0005U
Tensione max. (ATEX)	1100 V	Corrente (ATEX)	218 A
Sezione cavo max (ATEX)	95 mm ²	Tensione max. (IECEX)	1100 V
Corrente (IECEX)	218 A	Sezione cavo max (IECEX)	95 mm ²
Campo delle temperature di impiego	Campo delle temperature d'impiego: vedi certificato CE di collaudo campione/IECEX-Certificate of Conformity	Marcatura EN 60079-7	
Marcatura Ex 2014/34/EU	II 2 G D		Ex eb II C Gb

Altri dati tecnici

Esecuzione a prova di esplosione	Sì	Istruzioni di montaggio	Montaggio diretto
Lati aperti	chiuso	Numero di morsetti uguali	3
Tipo di montaggio	innestabile		

Conduttori allacciabili (altro collegamento)

Sezione di collegamento cavo flessibile con terminale DIN 46228/1, altro collegamento, max.	95 mm ²
---	--------------------

Dati caratteristici del sistema

Versione	Collegamento a vite, per collegamento trasversale avvitabile, in stato chiuso	Piastra terminale (necessaria)	No
Numero di potenziali	1	Numero di piani	1
Numero dei punti di serraggio per piano	2	Numero di potenziali per piano	1
Piani ponticellati internamente	No	Collegamento PE	No
Guida	TS 35	Funzione N	No
Funzione PE	No	Funzione PEN	No

Dati dei materiali

Materiale	Wemid	Colori	Beige scuro
Classe d'infiammabilità UL 94	V-0		

WDU 70/95/3

Weidmüller Interface GmbH & Co. KG

Klingenbergstraße 26

D-32758 Detmold

Germany

www.weidmueller.com

Dati tecnici

Dati dimensionamento

Sezione di dimensionamento	95 mm ²	Tensione nominale	1.000 V
Tensione DC nominale	1.000 V DC	Corrente nominale	232 A
Corrente con conduttore max.	232 A	Norme	IEC 60947-7-1
Resistenza di passaggio conforme a IEC 60947-7-x	0,14 mΩ	Tensione impulsiva di dimensionamento	8 kV
Potenza dissipata secondo IEC 60947-7-x	7,42 W	Grado di lordura	3

Dati dimensionamento secondo CSA

Corrente Gr B (CSA)	205 A	Corrente Gr C (CSA)	205 A
Corrente Gr D (CSA)	5 A	N° certificato (CSA)	12400-242
Sezione cavo max (CSA)	00 AWG	Sezione cavo min (CSA)	6 AWG
Tensione Gr B (CSA)	600 V	Tensione Gr C (CSA)	600 V
Tensione Gr D (CSA)	600 V		

Dati dimensionamento secondo UL

Corrente Gr C (UR)	175 A	Grandezza conduttore Factory wiring max (UR)	00 AWG
Grandezza conduttore Factory wiring min (UR)	6 AWG	Grandezza conduttore Field wiring max (UR)	00 AWG
Grandezza conduttore Field wiring min (UR)	6 AWG	N° certificato (UR)	E60693
Tensione Gr C (UR)	1000 V		

Generale

Guida	TS 35	Istruzioni di montaggio	Montaggio diretto
Norme	IEC 60947-7-1	Sezione di collegamento cavo AWG, max.	AWG 2/0
Sezione di collegamento cavo AWG, min.	AWG 6		

Conduttori allacciabili (collegamento di dimensionamento)

Calibro a norma 60 947-1	B12	Campo di sezioni, max.	120 mm ²
Campo di sezioni, min.	13,3 mm ²	Coppia di serraggio, max.	12 Nm
Coppia di serraggio, min.	6 Nm	Dimensione lama	S6 (DIN 6911)
Direzione di collegamento	laterale	Lunghezza di spellatura	30 mm
Numero di collegamenti	2	Sezione di collegamento cavo AWG, max.	AWG 2/0
Sezione di collegamento cavo AWG, min.	AWG 6	Sezione di collegamento cavo, flessibile con terminali DIN 46228/1, max.	95 mm ²
Sezione di collegamento cavo, flessibile con terminali DIN 46228/1, min.	16 mm ²	Sezione di collegamento cavo, flessibile con terminali DIN 46228/4, max.	50 mm ²
Sezione di collegamento cavo, flessibile con terminali DIN 46228/4, min.	16 mm ²	Sezione di collegamento cavo, flessibile, max.	95 mm ²
Sezione di collegamento cavo, flessibile, min.	16 mm ²	Sezione di collegamento cavo, nucleo rigido, max.	16 mm ²
Sezione di collegamento cavo, nucleo rigido, min.	16 mm ²	Sezione di collegamento, semirigida, max.	120 mm ²
Sezione di collegamento, semirigida, min.	16 mm ²	Tipo di collegamento	Collegamento a vite
Vite di serraggio	M 8		

Dati tecnici

Classificazioni

ETIM 6.0	EC001284	ETIM 7.0	EC001284
ETIM 8.0	EC001284	ECLASS 9.0	27-14-11-06
ECLASS 9.1	27-14-11-06	ECLASS 10.0	27-14-11-06
ECLASS 11.0	27-14-11-06	ECLASS 12.0	27-14-11-06

Omologazioni

Omologazioni



ROHS	Conforme
UL File Number Search	Sito web UL
N° certificato (UR)	E60693

Download

Omologazione/Certificato/Documento di conformità	IECEx Certificate CB Testreport CB Certificate EAC certificate EAC EX Certificate CCC Ex Certificate CE Declaration of Conformity ATEX Certificate CE Declaration of Conformity all terminals UKCA Declaration of Conformity
Dati ingegneristici	CAD data – STEP
Dati ingegneristici	EPLAN, WSCAD, Zuken E3.S
Documentazione utente	Beipackzettel_WDU70-95_120-150.pdf NTI WDU/ WPE 70/95 StorageConditionsTerminalBlocks
Cataloghi	Catalogues in PDF-format

Foglio dati

WDU 70/95/3

Weidmüller Interface GmbH & Co. KG
Klingenbergstraße 26
D-32758 Detmold
Germany

www.weidmueller.com

Disegni

