

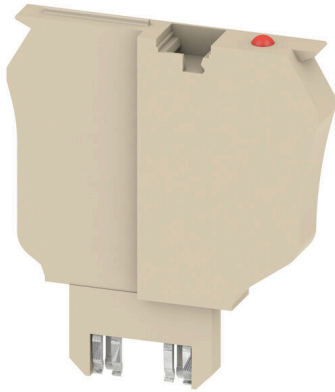
SIHA 1/G20 10-36V**Weidmüller Interface GmbH & Co. KG**

Klingenbergstraße 26

D-32758 Detmold

Germany

www.weidmueller.com



Il portafusibile SIHA trasforma con un semplice gesto della mano un morsetto sezionatore in un morsetto portafusibile.

Dati generali per l'ordinazione

Versione	Portafusibile per morsetto componibile passante, Beige scuro, 2.31 A, innestabile, V-0, Wemid
N. d'ordine	9537560000
Tipo	SIHA 1/G20 10-36V
GTIN (EAN)	4008190125066
CPZ	25 Pieza

Dati tecnici

Omologazioni

ROHS	Conforme
------	----------

Dimensioni e pesi

Profondità	43.93 mm	Profondità (pollici)	1.7295 inch
Posizione verticale	33.38 mm	Altezza (pollici)	1.3142 inch
Larghezza	5.95 mm	Larghezza (pollici)	0.2343 inch
Peso netto	8.32 g		

Temperature

Temperatura ambiente	-5 °C...40 °C	Temperatura d'esercizio	-50 °C... 120 °C
Temperatura d'esercizio continuo, min.	-50 °C	Temperatura d'esercizio continuo, max.	120 °C

Conformità ambientale del prodotto

Stato conformità RoHS	Conforme con esenzione
Esenzione RoHS (se applicabile/nota)	7cl
REACH SVHC	No SVHC superiori a 0,1 wt%

Altri dati tecnici

Istruzioni di montaggio	Montaggio diretto	Tipo di montaggio	innestato
-------------------------	-------------------	-------------------	-----------

Dati caratteristici del sistema

Versione	Elemento fusibile	Piastra terminale (necessaria)	No
----------	-------------------	--------------------------------	----

Dati dei materiali

Materiale di base	Wemid	Materiale isolante	Wemid
Colori	Beige scuro	Classe d'infiammabilità UL 94	V-0

Dati dimensionamento

Tensione nominale	250 V	Corrente nominale	6.3 A
Tensione impulsiva di dimensionamento	4 kV	Grado di lordura	3

Generale

Istruzioni di montaggio	Montaggio diretto	Campo delle temperature di impiego, max.	120 °C
-------------------------	-------------------	------------------------------------------	--------

Conduttori allacciabili (collegamento di dimensionamento)

Tipo di collegamento	Collegamento ad innesto
----------------------	-------------------------

Classificazioni

ETIM 8.0	EC002848	ETIM 9.0	EC002848
ETIM 10.0	EC002848	ECLASS 14.0	27-25-03-90
ECLASS 15.0	27-25-03-90		

Disegni

