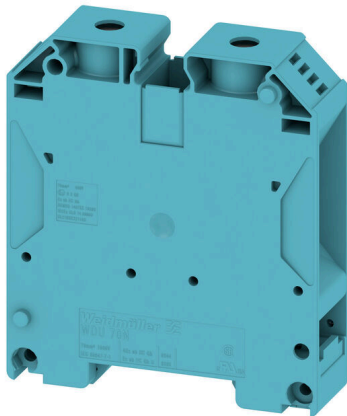


Illustrazione del prodotto

Sempre più componenti devono essere alloggiati in uno spazio ristretto, in commutatori e in quadri elettrici. Come parte dell'alimentazione di energia, il collegamento dei conduttori sta diventando sempre più impegnativo, specialmente per grandi sezioni trasversali. La nostra gamma completa di soluzioni di connessione consente inoltre un cablaggio conveniente in condizioni di spazio difficili. Il design compatto e la combinazione di numerosi vantaggi pratici per la gestione rendono l'alimentazione di quadri e pannelli semplice, efficiente e salvaspazio.

Dati generali per l'ordinazione

Versione	Morsettiere passante, Collegamento a vite, blu, 70 mm ² , 192 A, 1000 V, Numero di collegamenti: 2
N. d'ordine	9512420000
Tipo	WDU 70N/35 BL
GTIN (EAN)	4008190403973
CPZ	10 Pieza

Dati tecnici

Omologazioni

Omologazioni



ROHS	Conforme
UL File Number Search	Sito web UL
N° certificato (cURus)	E60693
N° certificato (cURusEX)	E184763

Dimensioni e pesi

Profondità	85 mm	Profondità (pollici)	3.3464 inch
Profondità inclusa guida DIN	86 mm	Posizione verticale	75 mm
Altezza (pollici)	2.9527 inch	Larghezza	20.5 mm
Larghezza (pollici)	0.8071 inch	Peso netto	119.73 g

Temperature

Temperatura di magazzino	-25 °C...55 °C	Temperatura ambiente	-60 °C...85 °C
Temperatura d'esercizio continuo, min.	-60 °C	Temperatura d'esercizio continuo, max.	130 °C

Conformità ambientale del prodotto

Stato conformità RoHS	Conforme senza esenzione		
REACH SVHC	No SVHC superiori a 0,1 wt%		
Impronta carbonica di prodotto	Dalla culla al cancello	0,658 kg CO2 eq.	

Dati di dimensionamento IECEx/ATEX

N° certificato (ATEX)	DEMKO14ATEX1338U	N° certificato (IECEX)	IECEXULD14.0005U
Tensione max. (ATEX)	690 V	Corrente (ATEX)	184 A
Sezione cavo max (ATEX)	70 mm ²	Tensione max. (IECEX)	690 V
Corrente (IECEX)	184 A	Sezione cavo max (IECEX)	70 mm ²
Marchatura EN 60079-7	Ex eb II C Gb	Marchatura Ex 2014/34/EU	II 2 G D

2 conduttori allacciabili (H05V/H07V) di sezione uguale (collegamento di dimensionamento)

Sezione di collegamento cavo flessibile con terminale DIN 46228/1, 2 conduttori innestabili, max.	25 mm ²	Sezione di collegamento cavo flessibile con terminale DIN 46228/1, 2 conduttori innestabili, min.	6 mm ²
Sezione di collegamento cavo, flessibile, 2 conduttori innestabili, max.	25 mm ²	Sezione di collegamento cavo flessibile, 2 conduttori innestabili, min.	10 mm ²
Sezione di collegamento cavo semirigido, 2 conduttori innestabili, min.	10 mm ²		

Altri dati tecnici

Lati aperti	chiuso	Numero di morsetti uguali	1
Istruzioni di montaggio	Montaggio diretto	Esecuzione a prova di esplosione	Sì
Tipo di montaggio	innestabile		

Dati tecnici

Conduttori allacciabili (altro collegamento)

Tipo di collegamento, ulteriore collegamento	Collegamento a vite
--	---------------------

Dati caratteristici del sistema

Versione	Collegamento a vite, per collegamento trasversale avvitabile, in stato chiuso	Piastra terminale (necessaria)	No
Numero di potenziali	1	Numero di piani	1
Numero dei punti di serraggio per piano	2	Numero di potenziali per piano	1
Piani ponticellati internamente	No	Collegamento PE	No
Guida equipaggiata	TS 35	Funzione N	Sì
Funzione PE	No	Funzione PEN	Sì

Dati dei materiali

Materiale di base	Wemid	Colori	blu
Classe d'infiammabilità UL 94	V-0		

Dati dimensionamento

Sezione di dimensionamento	70 mm ²	Tensione nominale	1000 V
Tensione DC nominale	1000 V	Corrente nominale	192 A
Corrente con conduttore max.	232 A	Norme	IEC 60947-7-1
Resistenza di passaggio conforme a IEC 60947-7-x	0.17 mΩ	Tensione impulsiva di dimensionamento	8 kV
Potenza dissipata secondo IEC 60947-7-6.14 W x		Grado di lordura	3

Dati dimensionamento secondo CSA

Sezione cavo max (CSA)	0 AWG	Tensione Gr C (CSA)	600 V
Corrente Gr C (CSA)	150 A	N° certificato (CSA)	200039-1581431
Sezione cavo min (CSA)	6 AWG		

Dati dimensionamento secondo UL

Grandezza conduttore Factory wiring max (cURus)	0 AWG	N° certificato (cURus)	E60693
Grandezza conduttore Field wiring min (cURus)	6 AWG	Grandezza conduttore Factory wiring min (cURus)	6 AWG
Tensione Gr C (cURus)	600 V	Corrente Gr C (cURus)	150 A
Grandezza conduttore Field wiring max (cURus)	0 AWG		

Generale

Sezione di collegamento cavo AWG, max.	AWG 0	Istruzioni di montaggio	Montaggio diretto
Sezione di collegamento cavo AWG, min.	AWG 6	Norme	IEC 60947-7-1
Guida equipaggiata	TS 35		

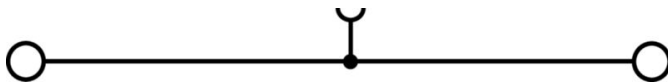
Dati tecnici
Conduttori allacciabili (collegamento di dimensionamento)

Calibro a norma 60 947-1	B 11	Sezione di collegamento cavo AWG, max.	AWG 0
Direzione di collegamento	laterale	Coppia di serraggio, max.	12 Nm
Coppia di serraggio, min.	8 Nm	Lunghezza di spellatura	22 mm
Tipo di collegamento	Collegamento a vite	Numero di collegamenti	2
Campo di sezioni, max.	95 mm ²	Campo di sezioni, min.	16 mm ²
Vite di serraggio	M 8	Dimensione lama	S6 (DIN 6911)
Sezione di collegamento cavo AWG, min.	AWG 6	Sezione di collegamento cavo, flessibile con terminali DIN 46228/4, max.	50 mm ²
Sezione di collegamento cavo, flessibile con terminali DIN 46228/4, min.	16 mm ²	Sezione di collegamento cavo, flessibile con terminali DIN 46228/1, max.	70 mm ²
Sezione di collegamento cavo, flessibile con terminali DIN 46228/1, min.	16 mm ²	Sezione di collegamento cavo, flessibile, max.	70 mm ²
Sezione di collegamento cavo, flessibile, min.	16 mm ²	Sezione di collegamento, semirigida, max.	95 mm ²
Sezione di collegamento, semirigida, min.	16 mm ²	Sezione di collegamento cavo, nucleo rigido, max.	16 mm ²
Sezione di collegamento cavo, nucleo rigido, min.	16 mm ²	Sezione di collegamento, flessibile, min.	16 mm ²

Classificazioni

ETIM 8.0	EC000897	ETIM 9.0	EC000897
ETIM 10.0	EC000897	ECLASS 14.0	27-25-01-01
ECLASS 15.0	27-25-01-01		

Disegni



Accessori

Giunto trasversale



La distribuzione o la moltiplicazione di un potenziale alle morsettiere adiacenti è realizzata tramite una connessione incrociata. Un ulteriore sforzo di cablaggio può essere facilmente evitato. Anche se i poli sono interrotti, l'affidabilità dei contatti nelle morsettiere è garantita. Il nostro portafoglio offre sistemi di connessione incrociata inseribili e avvitabili per morsettiere modulari.

Dati generali per l'ordinazione

Tipo	WQV 70N/2	Versione
N. d'ordine	9512240000	Collegamento trasversale (Morsetto), se avvitato, grigio argento, 192
GTIN (EAN)	4008190403928	A, Numero di poli: 2, Passo in mm (P): 20.50, Isolato: No, Larghezza:
CPZ	5 ST	9.5 mm
Tipo	WQV 70N/3	Versione
N. d'ordine	9512250000	Collegamento trasversale (Morsetto), se avvitato, grigio argento, 192
GTIN (EAN)	4008190403935	A, Numero di poli: 3, Passo in mm (P): 20.50, Isolato: No, Larghezza:
CPZ	5 ST	9.5 mm
Tipo	WQV 70N/4	Versione
N. d'ordine	9531290000	Collegamento trasversale (Morsetto), se avvitato, grigio argento, 192
GTIN (EAN)	4008190351243	A, Numero di poli: 4, Passo in mm (P): 20.50, Isolato: No, Larghezza:
CPZ	5 ST	9.5 mm

Terminale di fissaggio



Per garantire un posizionamento sicuro e durevole sulla guida di supporto ed evitare uno spostamento, Weidmüller fornisce terminali di fissaggio. Sono disponibili esecuzioni con vite e senza vite. Sui terminali di fissaggio è possibile applicare delle siglature, anche per cartellini di gruppo, oltre che alloggiare le spine di prova.

Dati generali per l'ordinazione

Tipo	WEW 35/1	Versione
N. d'ordine	1059000000	Terminale di fissaggio, Beige scuro, TS 35, V-2, Wemid, Larghezza: 12
GTIN (EAN)	4008190172282	mm, 100 °C
CPZ	50 ST	

WDU 70N/35 BL

Weidmüller Interface GmbH & Co. KG
 Klingenbergstraße 26
 D-32758 Detmold
 Germany

www.weidmueller.com

Accessori

Collegamento ausiliario



Il collegamento aggiuntivo consente un rubinetto di tensione separato. Questo può essere utilizzato, ad esempio, per l'alimentazione di emergenza prima dell'interruttore principale o semplicemente come connessione aggiuntiva all'interno dell'applicazione.

Dati generali per l'ordinazione

Tipo	WZAD 70N	Versione	
N. d'ordine	1964830000	Collegamento supplementare (Morsetto), 6 mm ² , Numero di collegamenti: 1	
GTIN (EAN)	4032248651474		
CPZ	5 ST		

Copertura di avvertenza



Le coperture di avvertimento con un simbolo di flash forniscono una maggiore sicurezza per l'uomo e la macchina. Vengono utilizzati quando la tensione esterna deve essere indicata all'interno dell'applicazione.

Dati generali per l'ordinazione

Tipo	WAD 20 GE WSD	Versione	
N. d'ordine	9512260000	Siglatura morsetti, giallo, Passo in mm (P): 18.00, Caratteri stampati: Symbol, orizzontale	
GTIN (EAN)	4008190403942		
CPZ	10 ST		

Set di chiavi a puntale



Chiavi in acciaio temprato al cromo-vanadio, prodotte secondo DIN ISO 2636 L (DIN 911), superficie con affinaggio d'alta qualità

Dati generali per l'ordinazione

Tipo	SKS 2,0-8,0 MR	Versione	
N. d'ordine	9008870000	socket wrenches	
GTIN (EAN)	4032248266623		
CPZ	1 ST		

neutra



Il marcatore dekafix (DEK) è il marcatore universale per tutte le clip e connettori ad innesto, oltre che per i sottogruppi elettronici. Questo sistema è ideale per le brevi sequenze di numeri e comprende un'ampia gamma di marcatori prestampati.

Montaggio a strisce per un fissaggio veloce in una sola operazione. La stampa è facilmente leggibile, ad alto contrasto e disponibile in varie larghezze.

- Ampia scelta di marcatori pronti all'uso
 - Montaggio a strisce per un fissaggio veloce
 - Marcatori per l'identificazione delle connessioni, adatti a tutti i morsetti Weidmüller
 - Disponibili nel formato neutro MultiCard o con stampa standard
- Per simboli speciali: Si prega di inviarci un file del nostro software di siglatura M-Print PRO o M-Print PRO Online (senza installazione) per le vostre specifiche di siglatura.

Dati generali per l'ordinazione

Tipo	DEK 5/5 MC NE WS	Versione
N. d'ordine	1609801044	Dekafix, Terminal marker, 5 x 5 mm, Passo in mm (P): 5.00
GTIN (EAN)	4008190397111	Weidmueller, bianco
CPZ	1000 ST	
Tipo	WS 12/5 MC NE WS	Versione
N. d'ordine	1609860000	WS, Terminal marker, 12 x 5 mm, Passo in mm (P): 5.00 Weidmueller,
GTIN (EAN)	4008190203481	Allen-Bradley, bianco
CPZ	720 ST	

SchT - varianti di portacartellini



I portacartellini di gruppo SchT 5 S sono fissati direttamente alla guida di supporto TS 32 (guida G) o TS 35 (guida DIN). Quindi l'identificazione della morsettiera è possibile indipendentemente dal punto di serraggio e dal tipo di morsetto.

SchT 5 e SchT 5 S sono dotati di strisce protettive ESO 5, STR 5.

SchT 7 è un portacartellini di gruppo ribaltabile per marcatori ad innesto che consente un facile accesso alla vite di serraggio.

SchT 7 è dotato di strisce protettive ESO 7, STR 7 o DEK 5.

I marcatori ad innesto e le strisce protettive si trovano alla voce "Accessori".

Dati generali per l'ordinazione

Tipo	SCHT 7	Versione
N. d'ordine	0517960000	SCHT, Terminal marker, 39.3 x 8 mm, Passo in mm (P): 7.00
GTIN (EAN)	4008190001742	Weidmueller, bianco
CPZ	20 ST	

Accessori

ZGB - portacartellini reclinabile per gruppi di cartellini



ZGB 15 è un portacartellini di gruppo ribaltabile. Il portacartellini può accogliere i dekafix 5, i marcatori per la siglatura di morsetti WS 12/5 o il marcatore ad innesto ESO 15.

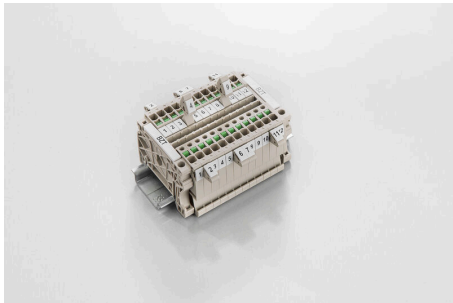
ZGB 30 è un portacartellini di gruppo ribaltabile. Il portacartellino può contenere il dekafix 5, i marcatori per la siglatura di morsetti WS 12/5 o il marcatore ad innesto ESO 7.

I marcatori ad innesto e le strisce protettive si trovano alla voce "Accessori".

Dati generali per l'ordinazione

Tipo	ZGB 15	Versione
N. d'ordine	1636530000	Cartellini per morsetti, Terminal marker, 15 x 7 mm, Passo in mm (P):
GTIN (EAN)	4008190297053	5.00 Weidmueller, bianco
CPZ	20 ST	
Tipo	ZGB 30	Versione
N. d'ordine	1611930000	Cartellini per morsetti, Terminal marker, 32 x 7 mm, Passo in mm (P):
GTIN (EAN)	4008190002251	5.00 Weidmueller, bianco
CPZ	20 ST	

Supporto marcatori



Il portamarcatore offre la possibilità di un ulteriore montaggio di marcatori di standard con un passo di 5 o 5,1 mm. I supporti angolari possono essere combinati opzionalmente e montati in tutti i canali di marcatura standard delle morsettiere modulari Klippon®. I tipi di marcatori adatti sono reperibili sotto i rispettivi accessori del supporto per siglatura di designazione.

Dati generali per l'ordinazione

Tipo	BZT 1 WS 10/5	Versione
N. d'ordine	1805490000	Accessori, Supporto per siglatura
GTIN (EAN)	4032248270231	
CPZ	100 ST	
Tipo	BZT 1 ZA WS 10/5	Versione
N. d'ordine	1805520000	Accessori, Supporto per siglatura
GTIN (EAN)	4032248270248	
CPZ	100 ST	

Accessori

WS 12/5



WS/ DEK

I marcatori per morsetti MultiMark utilizzano un innovativo materiale realizzato con 2 componenti. Il profilo rigido della base del marcatore si fissa saldamente nel connettore. La finitura superficiale elastica rende il marcatore semplice da installare. Questa combinazione di materiali, permette alle strisce di essere allungate per adattarsi alle leggere variazioni dimensionali che tendono a sommarsi, specialmente con i morsetti componibili più lunghi. Un ulteriore vantaggio è l'eccellente stampabilità del materiale superficiale, che garantisce un'etichettatura resistente e durevole. Grazie alla risoluzione di stampa di 300 dpi si ottengono scritte molto leggibili.

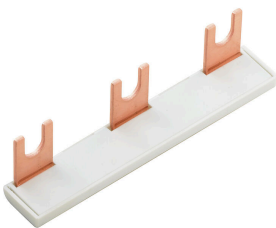
I vantaggi di MultiMark

- Compatibile con i morsetti componibili Weidmüller.
- Tenuta forte e stampa di lunga durata
- Le strisce continue permettono di risparmiare sui tempi di installazione
- Semplice da installare grazie all'innovativo materiale composito
- Etichetta ampia per una leggibilità ottimale
- Elevata flessibilità grazie all'indipendenza del produttore

Dati generali per l'ordinazione

Tipo	WS 12/5 MM WS	Versione	
N. d'ordine	2007190000		WS, Terminal marker, 12 x 5 mm, Weidmueller, bianco
GTIN (EAN)	4050118392036		
CPZ	800 ST		

Giunto trasversale



La distribuzione o la moltiplicazione di un potenziale alle morsettiere adiacenti è realizzata tramite una connessione incrociata. Un ulteriore sforzo di cablaggio può essere facilmente evitato. Anche se i poli sono interrotti, l'affidabilità dei contatti nelle morsettiere è garantita. Il nostro portafoglio offre sistemi di connessione incrociata inseribili e avvitabili per morsettiere modulari.

Dati generali per l'ordinazione

Tipo	WQB PEN 70N	Versione	
N. d'ordine	1079700000		Collegamento trasversale (Morsetto), se avvitato, grigio argento, 192
GTIN (EAN)	4008190370114		A, Numero di poli: 2, Passo in mm (P): 20.50, Isolato: No, Larghezza:
CPZ	5 ST		30.4 mm