

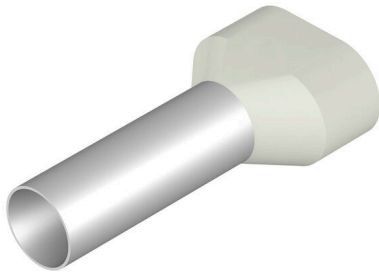
**H16,0/38T ZH W****Weidmüller Interface GmbH & Co. KG**

Klingenbergstraße 26

D-32758 Detmold

Germany

www.weidmueller.com



- pezzi sciolti in bustine di polietilene
- Codice colori Weidmüller
- Codice colori DIN

**Dati generali per l'ordinazione**

|             |  |
|-------------|--|
| Versione    | Terminali, Terminali doppi, 29 mm, 25 mm, bianco |
| N. d'ordine | <a href="#">9037740000</a>                       |
| Tipo        | H16,0/38T ZH W                                   |
| GTIN (EAN)  | 4008 19049356 1                                  |
| CPZ         | 50 Pieza   |
| Imballaggio | sfuso  |

## Dati tecnici

## Omologazioni

Omologazioni



ROHS Conforme

UL File Number Search [Sito web UL](#)

N&amp;deg; Certificato (cULus) E499744

## Dimensioni e pesi

Peso netto 1.82 g

## Conformità ambientale del prodotto

Stato conformità RoHS Conforme senza esenzione

REACH SVHC No SVHC superiori a 0,1 wt%

## Dati tecnici

| Descrizione articolo | Terminali doppi, colore bianco | Versione | Terminali doppi |
|----------------------|--------------------------------|----------|-----------------|
|----------------------|--------------------------------|----------|-----------------|

## Terminali

|  |               |   |                    |
|--|---------------|---|--------------------|
| Diametro della superficie di contatto (D1) | 8.3 mm        | Lunghezza della superficie di contatto (L2) | 25 mm              |
| Larghezza del collare isolante (B)         | 9.5 mm        | Altezza del collare isolante (A)            | 17.2 mm            |
| Spessore del collare isolante (S2)         | 0.6 mm        | L1 in mm                                    | 38.00 mm           |
| Sezione di collegamento cavo AWG, max.     | AWG 6         | Spessore della bussola in metallo (S1)      | 0.3 mm             |
| Lunghezza di spellatura                    | 29 mm         | Sezione di collegamento cavo                | 16 mm <sup>2</sup> |
| Colore                                     | Telemecanique |   |                    |

## Classificazioni

|             |             |             |             |
|-------------|-------------|-------------|-------------|
| ETIM 8.0    | EC000005    | ETIM 9.0    | EC000005    |
| ETIM 10.0   | EC000005    | ECLASS 14.0 | 27-40-02-01 |
| ECLASS 15.0 | 27-40-02-01 |             |             |

**Disegno**

