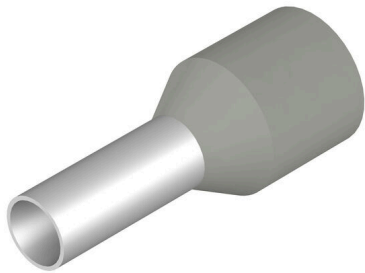


**Simile alla figura**

- Imbuto conico di ingresso cavo in polipropilene
  - Resistenza al calore fino a 105 °C
- Per conduttori da 0,5 a 10,0 mm<sup>2</sup> (AWG 20-7)  
Materiale: E-Cu, zinco galvanizzato  
Tolleranza dimensionale a norma DIN 46228 sez. 4

**Dati generali per l'ordinazione**

Versione	Terminali, Standard, 10 mm, 8 mm, grigio
N. d'ordine	<a href="#">9028520000</a>
Tipo	H4,0/14DS GR
GTIN (EAN)	4032248049035
CPZ	500 Pieza
Imballaggio	sfuso

## Dati tecnici

### Omologazioni

Omologazioni

ROHS ConformeUL File Number Search [Sito web UL](#)N&deg; Certificato (cULus) E499744

### Dimensioni e pesi

Peso netto 0.22 g

### Conformità ambientale del prodotto

Stato conformità RoHS Conforme senza esenzioneREACH SVHC No SVHC superiori a 0,1 wt%

### Dati tecnici

Descrizione articolo	Terminali con collare isolante, dimensione speciale, colore grigio	Versione	Standard
----------------------	--	----------	----------

### Terminali

Diametro della superficie di contatto (D1)	2.8 mm	Lunghezza della superficie di contatto (L2)	8 mm
Diametro del collare (D2)	4.8 mm	Spessore del collare isolante (S2)	0.3 mm
L1 in mm	14.00 mm	Sezione di collegamento cavo AWG, max.	AWG 12
Spessore della bussola in metallo (S1)	0.2 mm	Designazione militare	T 20A 023 A
Lunghezza di spellatura	10 mm	Sezione di collegamento cavo	4 mm <sup>2</sup>

### Classificazioni

ETIM 8.0	EC000005	ETIM 9.0	EC000005
ETIM 10.0	EC000005	ECLASS 14.0	27-40-02-01
ECLASS 15.0	27-40-02-01		

**Disegno**

