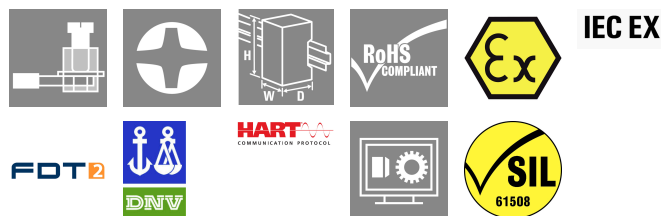


**ACT20X-2SAI-2HAO-S**

**Weidmüller Interface GmbH & Co. KG**  
 Klingenbergstraße 26  
 D-32758 Detmold  
 Germany

www.weidmueller.com

**Illustrazione del prodotto, Simile alla figura**



I separatori di uscita ACT20X-SAI-HAO/ 2SAI-2HAO sono adatti per la gestione degli apparecchi di campo in zone Ex, fino alla Zona 0. L'accoppiamento trasparente del segnale protocollo HART sul lato di ingresso e di uscita avviene tramite loop di corrente 4...20 mA. In caso di guasto, i contatti di allarme integrati inviano dei messaggi di stato che consentono una rapida identificazione degli errori, aumentando quindi la disponibilità dell'impianto. I separatori di uscita montabili su guida sono disponibili nella versione a uno o a due canali. Con una larghezza di 11 mm per canale, gli apparecchi hanno bisogno di meno spazio all'interno del quadro elettrico.

**Dati generali per l'ordinazione**

Versione	EX signal isolating converter, HART® transparency, 2-channel, Safe-input: 4-20mA, Ex output: 4 - 20 mA
N. d'ordine	<a href="#">8965460000</a>
Tipo	ACT20X-2SAI-2HAO-S
GTIN (EAN)	4032248785070
CPZ	1 Pieza

## ACT20X-2SAI-2HAO-S

Weidmüller Interface GmbH &amp; Co. KG

Klingenbergstraße 26

D-32758 Detmold

Germany

www.weidmueller.com

## Dati tecnici

## Omologazioni

Omologazioni CE; CULUS; DEKRAATEX; DETNORVER; FMEX; FUSAFETY; IECEXDEK

Omologazioni DNVGL;

Omologazioni



ROHS Conforme

UL File Number Search [Sito web UL](#)

N&amp;deg; Certificato (cULus) E337701

## Dimensioni e pesi

Profondità	113.6 mm	Profondità (pollici)	4.4724 inch
Posizione verticale	119.2 mm	Altezza (pollici)	4.6929 inch
Larghezza	22.5 mm	Larghezza (pollici)	0.8858 inch
Peso netto	212 g		

## Temperature

Temperatura di magazzino	-20 °C...85 °C	Temperatura d'esercizio	-20 °C...60 °C
Umidità	da 0 a 95 % (senza formazione di condensa)		

## Probabilità di guasto

SIL PAPER	SIL certificate - PDF/ Cert_Weidmueller_070902_P0002_C007_V2R1.pdf (application/pdf)	SIL secondo IEC 61508	2
MTBF	135 a		

## Conformità ambientale del prodotto

Stato conformità RoHS	Conforme con esenzione
Esenzione RoHS (se applicabile/nota)	7a, 7cl
REACH SVHC	Lead 7439-92-1
SCIP	2f6dd957-421a-46db-a0c2-cf1609156924

## Assembling

Tipo di montaggio	Guida di supporto per montaggio a scatto	Guida equipaggiata	TS 35
Luogo di montaggio	orizzontale e verticale		

## Ingresso

Numero di ingressi	2	Corrente d'ingresso	4...20mA
Caduta di tensione	<2 V		

## ACT20X-2SAI-2HAO-S

Weidmüller Interface GmbH &amp; Co. KG

Klingenbergstraße 26

D-32758 Detmold

Germany

www.weidmueller.com

## Dati tecnici

## Uscita

Corrente di impedenza di carico	≤ 725 Ω	Influsso della resistenza di carico	≤ 0.01 % dell'intervallo / 100 Ω
Tipo	circuito elettrico a sicurezza intrinseca	Corrente d'uscita	4...20 mA (max. 23 mA)
Numero di uscite, Ex	2	Limitazione segnale di uscita	<28 mA

## Uscita (stato)

Isteresi	0,1 mA (soglia di commutazione)	Tipo	Relè di stato, 1 NC (senza tensione)
Funzione di allarme	Errore del dispositivo, Nessuna tensione di alimentazione, Relè di attivazione nell'intervallo stabilito, tra 3,8 e 20,5 mA	Numero di uscite di allarme	1
Tensione di commutazione nominale	≤ 125 V AC / 110 V DC (area sicura) ≤ 32 V AC / 32 V DC (Zona 2)	Corrente permanente	≤ 0,5 A AC / 0,3 A DC (area sicura), ≤ 0,5 A AC / 1 A DC (Zona 2)
Potenza nominale	≤ 62,5 VA / 32 W (area sicura) ≤ 16 VA / 32 W (Zona 2)		

## Dati generali

Tipo di collegamento	Collegamento a vite	Precisione	<0.1% dell'intervallo
Umidità	da 0 a 95 % (senza formazione di condensa)	Grado di protezione	IP20
Tensione di alimentazione	19,2...31,2 V DC	Tempo di risposta di soglia	≤ 5 ms
Coefficiente di temperatura	< 0,01% di intervallo/°C (TU)	Tipo di inoltro del segnale secondo HART®	invariato
Configurazione	con software FDT/DTM, Richiede adattatore di configurazione 8978580000 CBX200 USB	Altitudine di esercizio	≤ 2000 m
Trasparenza HART® supportata	Sì		

## Coordinazione di isolamento

Norme EMC	EN 61326-1	Norme	EN 61010-1
Tensione di isolamento	2,6 kV (ingresso / uscita)	Tensione di dimensionamento	300 V

## Dati per applicazioni Ex (ATEX)

ATEX - Marcatura gas	II (1) G [Ex ia Ga] IIC/IIB/IIA	Corrente IO	93 mA
Tensione U0	28 V DC	ATEX - Marcatura polvere	II (1) D [Ex ia Da] IIIC, I (M1) [Ex ia Ma] I
IECEx - Marcatura gas	Ex ec nC IIC T4 Gc, [Ex ia Ga] IIC/IIB/IIA	Potenza P0	<650 mW
Luogo di installazione	Dispositivo installato in area sicura, zona 2		

## Dati di collegamento

Tipo di collegamento	Collegamento a vite	Coppia di serraggio, min.	0.4 Nm
Coppia di serraggio, max.	0.6 Nm	Campo di serraggio, collegamento di dimensionamento	2.5 mm <sup>2</sup>

## ACT20X-2SAI-2HAO-S

**Weidmüller Interface GmbH & Co. KG**  
 Klingenbergstraße 26  
 D-32758 Detmold  
 Germany

www.weidmueller.com

### Dati tecnici

Campo di sezioni, min.	0.25 mm <sup>2</sup>	Campo di sezioni, max.	2.5 mm <sup>2</sup>
Sezione di collegamento cavo AWG, min.	AWG 26	Sezione di collegamento cavo AWG, max.	AWG 12

### Garanzia

Periodo	3 anni
---------	--------

### Descrizione articolo

Descrizione del prodotto L'apparecchio ACT20X-SAI-HAO-S è un separatore elettrico di uscita trasparente con protocollo HART. Un segnale elettrico CC in entrata proveniente dalla zona sicura viene separato galvanicamente e messo a disposizione sul lato di uscita per la gestione degli apparecchi di campo nella zona Ex 0. Il dispositivo è disponibile in versione monocanale o bicanale.

### Classificazioni

ETIM 8.0	EC002653	ETIM 9.0	EC002653
ETIM 10.0	EC002653	ECLASS 14.0	27-21-01-20
ECLASS 15.0	27-21-01-20		

### Testi descrittivi per l'offerta

Testo bando lungo	<p>Sezionatore di uscita EX per segnali DC normalizzati, a 2 canali, HART trasparente</p> <p>Sezionatore di uscita a 2 canali, larghezza 22,5 mm, con alimentazione esterna, per la trasmissione e la separazione di segnali normalizzati da 4...20 mA dal campo sicuro nella zona Ex 0,1,2.</p> <p>I messaggi di stato e di errore sono disponibili tramite un contatto a relè (contatto NA).</p> <p>Il modulo può essere configurato tramite il software standard FDT/DTM.</p> <p>Custodia per montaggio su guida TS35</p> <p>Dimensioni: Lun/Lar/Alt 119,2/ 22,5/ 113,6</p> <p>Tecnica di collegamento a vite/Sezione nominale 2,5 mm<sup>2</sup></p> <p>Grado di protezione: IP 20</p> <p>Ingresso 2 x 4...20 mA</p> <p>Uscita 2 x 4...20 mA</p> <p>Carico &lt; 600 Ohm Kanal</p> <p>Precisione &lt; 0,1 % v.E</p> <p>Coefficiente termico &lt; 0,01% v.E./°C (Tu)</p> <p>Uscita allarme relè 1 Contatto NA</p>	Testo bando corto	<p>Amplificatori di uscita EX con separazione per segnali DC normalizzati, a 2 canali, HART trasparente</p> <p>Amplificatori di uscita a 2 canali con separazione, larghezza 22,5 mm, con alimentazione esterna, per la trasmissione e la separazione di segnali normalizzati da 4...20 mA dal campo sicuro nella zona Ex 0,1,2.</p> <p>I messaggi di stato e di errore sono disponibili tramite un contatto a relè (contatto NA).</p> <p>Il modulo può essere configurato tramite il software standard FDT/DTM.</p>
-------------------	---	-------------------	--

**ACT20X-2SAI-2HAO-S****Weidmüller Interface GmbH & Co. KG**Klingenbergstraße 26  
D-32758 Detmold  
Germany[www.weidmueller.com](http://www.weidmueller.com)**Dati tecnici**

250  
V AC / 30 V DC @ 2A  
campo sicuro

32 V  
AC @ 0,5 A/ 32 VDC @ 1  
A Zona 2  
Energia  
ausiliaria  
19...31,2 V DC  
Potenza dissipata ca. 3 W  
Campo temperatura  
ambiente -20 °C...  
+60 °C Separazione  
sicura EN  
61010, separazione a 3  
vie fino a 2,6 kV AC/DC  
tutti i circuiti contrapposti  
Tensione  
d'esercizio 300  
V AC/DC con classe di  
sovratensione II e grado di  
lordura 2  
Approvazioni cULus, ATEX  
IECEX, FM  
Marcatura ATEX II 3 G  
ExnA nC IIC T4  
Parametri ATEX U0 = 28 V  
DC

IO  
= 93 mA DC

P0  
= 650 mW

Tipo  
ACT20X-2SAI-2HAO-S

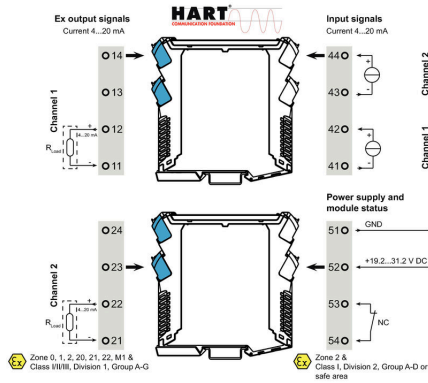
**ACT20X-2SAI-2HAO-S**

**Weidmüller Interface GmbH & Co. KG**  
 Klingenbergstraße 26  
 D-32758 Detmold  
 Germany

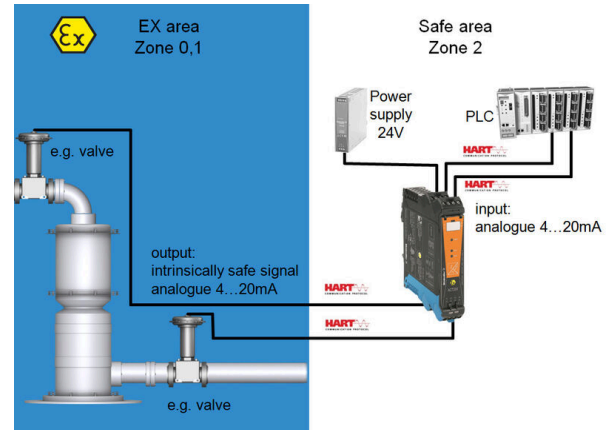
www.weidmueller.com

**Disegni**

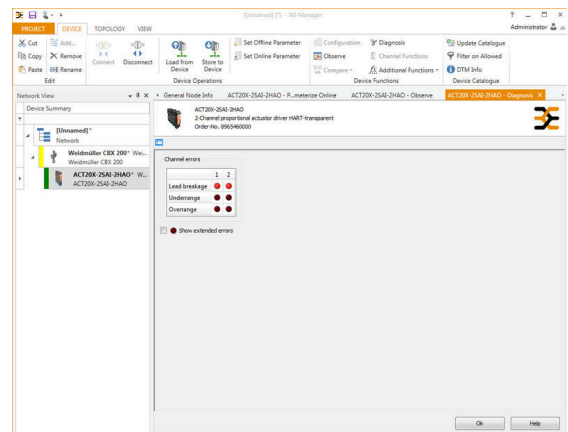
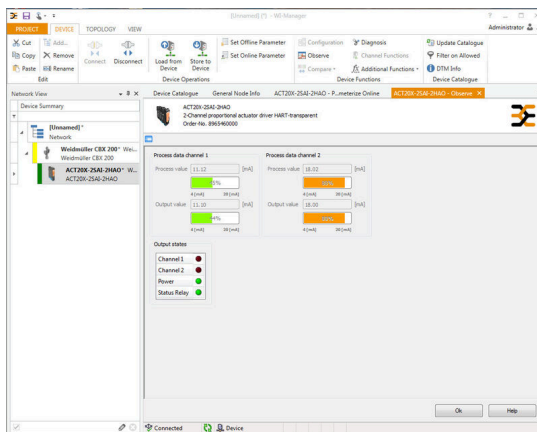
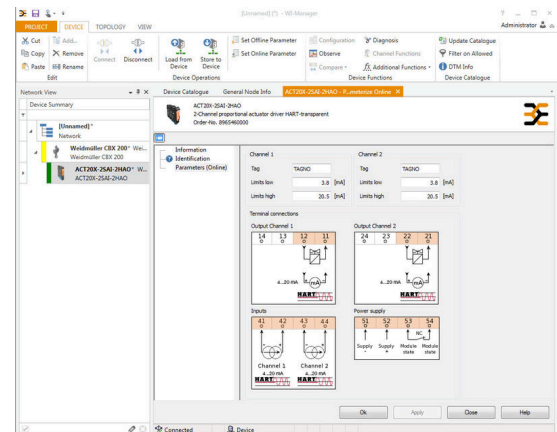
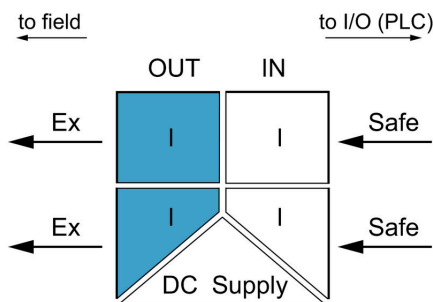
**Connection diagram**



**Applicazione**



**Block diagram**

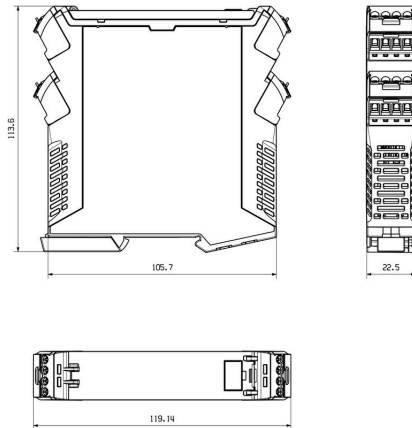


screenshot of configuration with FDT2 / DTM software

screenshot of "observe" with FDT2 / DTM software

**Disegni**

**Disegno quotato**



Removable terminals with coding

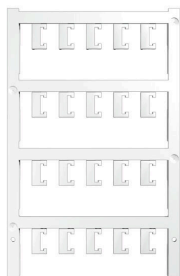
## ACT20X-2SAI-2HAO-S

**Weidmüller Interface GmbH & Co. KG**  
 Klingenbergstraße 26  
 D-32758 Detmold  
 Germany

www.weidmueller.com

## Accessori

### neutra



ESG è il marcatore di comprovata qualità in formato MultiCard, utilizzabile su molti apparecchi conosciuti. Il risultato consiste in una siglatura per dispositivi d'alta qualità, con un aspetto nitido.

Sono disponibili diverse tipologie per dispositivi di vari produttori, come Siemens, ABB, Beckhoff e altri.

Riepilogo dei vantaggi:

- Marcatori per impiego universale, marcatori autoadesivi o ad innesto, a seconda del tipo
- Per apparecchiature allineate, ad esempio gli interruttori automatici, sono disponibili marcatori ESG da bloccare sulle guide portacartellini
- Stampa personalizzata in qualità laser secondo le indicazioni

Per simboli speciali: Si prega di inviarci un file del nostro software di siglatura M-Print PRO o M-Print PRO Online (senza installazione) per le vostre specifiche di siglatura.

### Dati generali per l'ordinazione

Tipo	ESG 6.6/20 BHZ 5.00/04	Versione
N. d'ordine	<a href="#">1082540000</a>	ESG, Siglatura di apparecchi x 20 mm, PA 66, Colori: bianco, innestabile
GTIN (EAN)	4032248845439	
CPZ	200 ST	
Tipo	ESG 8/13.5/43.3 SAI AU	Versione
N. d'ordine	<a href="#">1912130000</a>	ESG, Siglatura di apparecchi x 13.5 mm, PA 66, Colori: trasparente, innestabile
GTIN (EAN)	4032248541164	
CPZ	5 ST	

### Adattatore di programmazione



### Dati generali per l'ordinazione

Tipo	CBX200 USB	Versione
N. d'ordine	<a href="#">8978580000</a>	
GTIN (EAN)	4032248813759	
CPZ	1 ST	