

VSPC BASE 2/4CH FG R

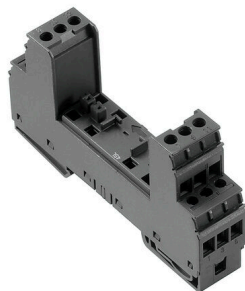
Weidmüller Interface GmbH & Co. KG

Klingenbergstraße 26

D-32758 Detmold

Germany

www.weidmueller.com



Elemento base per gli scaricatori innestabili VSPC. Piedino PE integrato nella base del modulo VSPC BASE senza impedenza e collegamento PE senza massa (FG) tramite lo spinterometro integrato in grado di collegare a PE fino a 20 kA (8/20 μ s) e 2,5 kA (10/350 μ s) in modo sicuro. Adatto per circuiti di segnale privi di messa a terra.

Dati generali per l'ordinazione

Versione	Surge protection, Flange-mounted housing, Flange-mounted housing
N. d'ordine	895180000
Tipo	VSPC BASE 2/4CH FG R
GTIN (EAN)	4032248743049
CPZ	1 Pieza

VSPC BASE 2/4CH FG R

Weidmüller Interface GmbH & Co. KG
Klingenbergstraße 26
D-32758 Detmold
Germany

www.weidmueller.com

Dati tecnici

Omologazioni

Omologazioni



ROHS	Conforme
UL File Number Search	Sito web UL
N° certificato (UL)	E311081

Dimensioni e pesi

Profondità	69 mm	Profondità (pollici)	2.7165 inch
Posizione verticale	98 mm	Altezza (pollici)	3.8583 inch
Larghezza	17.8 mm	Larghezza (pollici)	0.7008 inch
Peso netto	76 g		

Temperature

Temperatura di magazzino	-40 °C...80 °C	Temperatura d'esercizio	-40 °C...70 °C
Umidità	5...96 %		

Conformità ambientale del prodotto

Stato conformità RoHS	Conforme con esenzione
Esenzione RoHS (se applicabile/nota)	6c, 7cl
REACH SVHC	Lead 7439-92-1
SCIP	5047b468-d57a-4a1c-8363-2ff1629067e4

Dati di dimensionamento UL

N° certificato (UL)	E311081	Certificato UL	UL 497b Certificate - PDF/ E311081VOL1SEC2.pdf (application/pdf)
---------------------	---------	----------------	--

Dati nominali IEC / EN

Corrente di fuga in Un	0 µA	Contatto di segnalazione	UN250 V AC 0,1 A 1CO a VSPC R con VSPC CONTROL UNIT
Corrente di dimensionamento IN	10 A	Tipo di tensione	AC/DC
Norme	IEC 61643-21, IEC 62305, DIN EN 60079-0:2009, DIN EN 60079-11:2007, DIN EN 60079-26:2007, DIN EN 61241-11:2006	Rigidità dielettrica con FG a PE	≥ 500 V

Dati di collegamento serraggio remoto

Sezione di collegamento cavo, flessibile, 0.5 mm ² min.		Lunghezza di spelatura	6 mm
Tipo di collegamento	Collegamento a vite	Sezione di collegamento cavo, flessibile, 1.5 mm ² max.	
Coppia di serraggio max.	0.2 Nm		

VSPC BASE 2/4CH FG R

Weidmüller Interface GmbH & Co. KG

Klingenbergstraße 26

D-32758 Detmold

Germany

www.weidmueller.com

Dati tecnici

Dati generali

Indicatore ottico di funzionamento	No	Segmento	Misurazione - Controllo - Regolazione
Versione	Elemento di base	Forma	morsetto, varie
Classe d'infiammabilità UL 94	V-0	Colori	nero
Grado di protezione	IP20	Guida equipaggiata	TS 35, TS 35 x 7.5

Dati protezione CSA

Gruppo di gas D	IIA	Gruppi di gas A, B	IIC
Corrente di ingresso, max. II	300 mA	Gruppo di gas C	IIB
Induttività interna, max. LI	0 µH		

Isolamento secondo EN 50 178

Classe di sovratensione	III	Grado di lordura	2
-------------------------	-----	------------------	---

Ulteriori dettagli sulle approvazioni

Certificato GOST	GOST-Zertifikat - PDF/7950_n1-n4.pdf (application/pdf)		
------------------	--	--	--

Dati di collegamento

Lunghezza di spellatura	7 mm	Tipo di collegamento	Collegamento a vite
Lunghezza di spellatura, collegamento di 7 mm dimensionamento		Coppia di serraggio, min.	0.5 Nm
Coppia di serraggio, max.	0.8 Nm	Campo di sezioni, min.	0.5 mm ²
Campo di sezioni, max.	4 mm ²	Sezione di collegamento cavo, rigido, min.	0.5 mm ²
Sezione di collegamento cavo, rigido, max.	4 mm ²	Sezione di collegamento cavo, flessibile, 2.5 mm ² max.	
Sezione di collegamento cavo, flessibile, 0.5 mm ² AEH (DIN 46228-1), min.		Sezione di collegamento cavo, flessibile, 2.5 mm ² AEH (DIN 46228-1), max.	
Sezione di collegamento, semirigida, min.	0.5 mm ²	Sezione di collegamento, semirigida, max.	2.5 mm ²
Dimensione lama	0,6 x 3,5 mm		

Dati elettrici

Tipo di tensione	AC/DC		
------------------	-------	--	--

Dati generali

Grado di protezione	IP20	Colori	nero
---------------------	------	--------	------

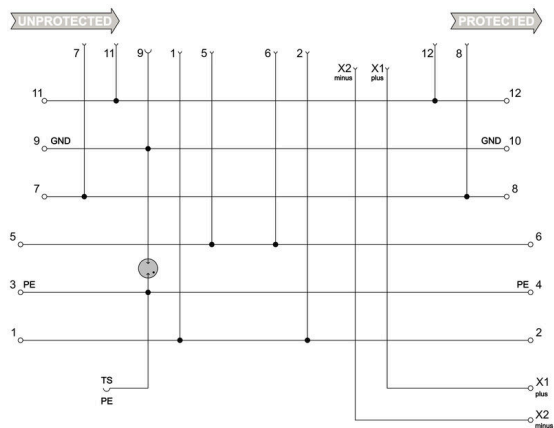
Quote dimensionamento IECEx/ATEX/cUL

Certificato cUL	cUL Certificate - pdf/ VSPC.PDF (application/pdf)		
-----------------	---	--	--

Classificazioni

ETIM 8.0	EC000472	ETIM 9.0	EC000472
ETIM 10.0	EC000472	ECLASS 14.0	27-17-15-91
ECLASS 15.0	27-17-15-91		

Simbolo elettrico



Circuit diagram

Cate- gory	Testing pulse	Surge voltage	Surge current	Pulse	Type
C1	Quick-rising edge	0.5 - 2 kV with 1.2/50 µs	0.25 - 1 kA mit 8/20 µs	300	Surge voltage arrester
C2	Quick-rising edge	2 - 10 kV with 1.2/50 µs	1 - 5 kA mit 8/20 µs	10	Surge voltage arrester
C3	Quick-rising edge	≥ 1 kV with 1 kV/µs	10 - 100 A mit 10/10000 µs	300	Surge voltage arrester
D1	High power	≥ 1 kV	0.5 - 2.5 kA mit 10/350 µs	2	Arrester for lightning current and surge voltages

Discharge capacity

VSPC BASE 2/4CH FG R

Weidmüller Interface GmbH & Co. KG
 Klingenbergstraße 26
 D-32758 Detmold
 Germany

www.weidmueller.com

Accessori

Unità di alimentazione e segnalazione per scaricatori VSPC R



- Unità di segnalazione per tutti i VSPC con indicatore di stato
- Messaggio di rottura cavo/interruzioni di segnale
- Alimentazione di 20…31 V DC
- Contatto di scambio isolato elettricamente
- Indicatore di funzionamento a LED (rosso/verde)
- Diversa segnalazione dei messaggi operativi

Dati generali per l'ordinazione

Tipo	VSPC CONTROL UNIT 24VDC	Versione	
N. d'ordine	8972270000	Surge protection for instrumentation and control, with warning	
GTIN (EAN)	4032248793488	function / function indicator	
CPZ	1 ST		

Modulo di messa a terra



- Può essere utilizzato per la disposizione dei fili non occupati
- Utilizzabile durante la messa in funzione e la manutenzione
- Messa a terra di tutti i cavi sensore collegati a VSPC
- Innstabile su tutti gli zoccoli di base VSPC

Dati generali per l'ordinazione

Tipo	VSPC GROUND	Versione	
N. d'ordine	8924680000	Adapter, without warning function / function indicator	
GTIN (EAN)	4032248696321		
CPZ	1 ST		

Cacciavite a lama



Cacciaviti a lama tonda, SD DIN 5265, ISO 2380/2, innesto femmina secondo DIN 5264, ISO 2380/1, punta Chrom Top, impugnatura SoftFinish

Dati generali per l'ordinazione

Tipo	SDS 0.6X3.5X200	Versione	
N. d'ordine	9010110000	Cacciavite, Cacciavite	
GTIN (EAN)	4032248300754		
CPZ	1 ST		

VSPC BASE 2/4CH FG R

Weidmüller Interface GmbH & Co. KG
Klingenbergstraße 26
D-32758 Detmold
Germany

www.weidmueller.com

Accessori

Tipo	SDS 0.4X2.0X60	Versione	
N. d'ordine	9037160000	Cacciavite, Cacciavite	
GTIN (EAN)	4032248171613		
CPZ	1 ST		

Plus



Il marcatore dekafix (DEK) è il marcatore universale per tutte le clip e connettori ad innesto, oltre che per i sottogruppi elettronici. Questo sistema è ideale per le brevi sequenze di numeri e comprende un'ampia gamma di marcatori prestampati.

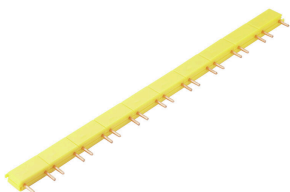
Montaggio a strisce per un fissaggio veloce in una sola operazione. La stampa è facilmente leggibile, ad alto contrasto e disponibile in varie larghezze.

- Ampia scelta di marcatori pronti all'uso
- Montaggio a strisce per un fissaggio veloce
- Marcatori per l'identificazione delle connessioni, adatti a tutti i morsetti Weidmüller
- Disponibili nel formato neutro MultiCard o con stampa standard Per simboli speciali: Si prega di inviarci un file del nostro software di siglatura M-Print PRO o M-Print PRO Online (senza installazione) per le vostre specifiche di siglatura.

Dati generali per l'ordinazione

Tipo	DEK 5/5 PLUS MC NE WS	Versione	
N. d'ordine	1854490000	Dekafix, Terminal marker, 5 x 5 mm, Passo in mm (P): 5.00	
GTIN (EAN)	4032248393596	Weidmueller, bianco	
CPZ	1000 ST		

Collegamenti trasversali



Installazione rapida dei collegamenti trasversali tra i contatti di segnale VSPC. Collegamenti trasversali separabili per le funzioni di segnalazione di max. 10 VSPC R.

Dati generali per l'ordinazione

Tipo	QB 17,8/2	Versione	
N. d'ordine	1309470000		
GTIN (EAN)	4050118111934		
CPZ	90 ST		