

**VSPC MOV 2CH 24V R****Weidmüller Interface GmbH & Co. KG**

Klingenbergstraße 26

D-32758 Detmold

Germany

www.weidmueller.com



- Funzione di monitoraggio opzionale con indicatore di stato e funzione di segnalazione per i componenti MOV
- Scaricatore innestabile con componenti quali ad esempio spinterometro (GDT), varistore (MOV), diodo soppressore (TAZ)
- Scaricatore innestabile che può essere innestato o rimosso in continuo e senza impedenza
- Verificabile con lo strumento di controllo V-TEST
- Piedino PE integrato, in grado di collegare a PE fino a 20 kA (8/20  $\mu$ s) e 2,5 kA (10/350  $\mu$ s) in modo sicuro

**Dati generali per l'ordinazione**

Versione	Surge protection for instrumentation and control, with warning function / function indicator
N. d'ordine	<a href="#">8951650000</a>
Tipo	VSPC MOV 2CH 24V R
GTIN (EAN)	4032248742899
CPZ	1 Pieza

## VSPC MOV 2CH 24V R

Weidmüller Interface GmbH &amp; Co. KG

Klingenbergstraße 26

D-32758 Detmold

Germany

www.weidmueller.com

## Dati tecnici

## Omologazioni

Omologazioni



ROHS	Conforme
UL File Number Search	<a href="#">Sito web UL</a>
N° certificato (UL)	E311081

## Dimensioni e pesi

Profondità	69 mm	Profondità (pollici)	2.7165 inch
Posizione verticale	98 mm	Altezza (pollici)	3.8583 inch
Larghezza	17.8 mm	Larghezza (pollici)	0.7008 inch
Peso netto	46 g		

## Temperature

Temperatura di magazzino	-40 °C...80 °C	Temperatura ambiente	-40 °C...70 °C
Temperatura d'esercizio	-40 °C...70 °C	Umidità	5...96 %

## Probabilità di guasto

SIL secondo IEC 61508	3	MTTF	1479 a
SFF	100 %	λges	77
PFH in 1*10 <sup>-9</sup> 1/h	0		

## Conformità ambientale del prodotto

Stato conformità RoHS	Conforme
REACH SVHC	Lead 7439-92-1
SCIP	f2b213ab-1140-4c72-b593-ecf770b18c25

## Dati di dimensionamento UL

N° certificato (UL)	E311081	Certificato UL	UL 497b Certificate - PDF/ E311081VOL1SEC2.pdf (application/pdf)
---------------------	---------	----------------	--

## Dati nominali IEC / EN

Numero di poli	1	Tensione nominale (AC)	24 V
Corrente di dimensionamento IN	10 A	Livello di protezione lato uscita simm., ingresso 1 kV/μs, tipico	80 V
Livello di protezione lato uscita simm., ingresso 8/20 μs, tipico	95 V	Livello di protezione UP conduttore - conduttore	80 V
Tipo di tensione	AC/DC	Protezione	10 A
Resistenza di passaggio	0,20 Ω	Capacità	14.5 nF
Norme	IEC 61643-21	Classe a norma IEC 61643-21	C1, C2, C3, D1
Corrente di prova da fulmine, limp (10/350 μs) filo-filo	0,2 kA	Resistenza alla corrente impulsiva D1	0,5 kA 10/350 μs
Resistenza alla corrente impulsiva C1	<1 kA 8/20 μs	Resistenza alla corrente impulsiva C3	100 A 10/1000 μs
Corrente di prova da fulmine, limp (10/350 μs) GND-PE	0,5 kA	Modalità anomalia sovraccarico	Modalità 1
Corrente di scarica I <sub>max</sub> . (8/20μs) GND-PE	1 kA	Corrente di carico nominale IL	10 A

## VSPC MOV 2CH 24V R

Weidmüller Interface GmbH & Co. KG  
Klingenbergstraße 26  
D-32758 Detmold  
Germany

www.weidmueller.com

## Dati tecnici

Corrente di scarica $I_n$ (8/20 $\mu$ s) filo-filo	1 kA	Corrente di scarica $I_n$ (8/20 $\mu$ s) filo-PE	2.5 kA
Corrente di scarica $I_{max}$ . (8/20 $\mu$ s) filo-filo	1 kA	Corrente di scarica $I_n$ (8/20 $\mu$ s) terra-PE	1 kA
Resistenza alla corrente impulsiva C2	1 kA 8/20 $\mu$ s		

## Dati generali

Indicatore ottico di funzionamento	verde = ok, rosso = lo scaricatore è difettoso - sostituirlo.	Segmento	Misurazione - Controllo - Regolazione
Versione	con funzione di segnalazione / spia di funzionamento	Colori	arancione
Grado di protezione	IP20		

## Dati protezione CSA

Gruppo di gas D	IIA	Gruppi di gas A, B	IIC
Gruppo di gas C	IIB	Induttività interna, max. LI	0 $\mu$ H
Capacità interna, max. CI	2 nF		

## Isolamento secondo EN 50 178

Classe di sovratensione	III	Grado di lordura	2
-------------------------	-----	------------------	---

## Ulteriori dettagli sulle approvazioni

Certificato GOST	GOST-Zertifikat - PDF/7950_n1-n4.pdf (application/pdf)		
------------------	--	--	--

## Dati di collegamento

Tipo di collegamento	innestabile in VSPC BASE		
----------------------	--------------------------	--	--

## Dati elettrici

Tipo di tensione	AC/DC		
------------------	-------	--	--

## Dati generali

Numero di poli	1	Grado di protezione	IP20
Colori	arancione		

## Quote dimensionamento IECEx/ATEX/cUL

Certificato cUL	cUL Certificate - pdf/ VSPC.PDF (application/pdf)		
-----------------	---	--	--

## Garanzia

Periodo	5 anni		
---------	--------	--	--

## Nota importante

Informazioni sul prodotto	Per i collegamenti al PE devono essere usati ponticelli di cablaggio esterni. Modalità 1: Stato in cui la parte limitatrice di tensione dell'SPD è stata scollegata. La funzione di limitazione della tensione non è più disponibile, ma il cavo è ancora funzionale.		
---------------------------	---	--	--

## VSPC MOV 2CH 24V R

**Weidmüller Interface GmbH & Co. KG**  
 Klingenbergstraße 26  
 D-32758 Detmold  
 Germany

[www.weidmueller.com](http://www.weidmueller.com)

## Dati tecnici

### Classificazioni

ETIM 8.0	EC000943	ETIM 9.0	EC000943
ETIM 10.0	EC000943	ECLASS 14.0	27-17-15-01
ECLASS 15.0	27-17-15-01		

### Testi descrittivi per l'offerta

Testo bando lungo	<p>Spina per la protezione contro le sovratensioni per elemento base VSPC BASE 2/4CH, protezione contro le tensioni longitudinali per due doppini e con indicatore di stato integrato e opzione di segnalazione a distanza. Esecuzione: 230 V AC. Circuito di protezione a uno stadio nella spina, costituito da protezione varistori tra i conduttori di segnale. Siglatura meccanica dal connettore maschio all'elemento base in funzione del tipo di circuito e della tensione nominale. Spina di protezione con spina di codifica e controprofilo per l'elemento base. Identificazione visiva della spina di sicurezza in base al tipo di circuito di protezione e alla tensione. Possibilità di siglatura sul connettore maschio.</p>	Testo bando corto	<p>Spina per la protezione contro le sovratensioni per elemento base VSPC BASE 2/4CH, protezione contro le tensioni longitudinali per due doppini e con indicatore di stato integrato e opzione di segnalazione a distanza. Esecuzione: 24 V AC</p>
-------------------	--	-------------------	---

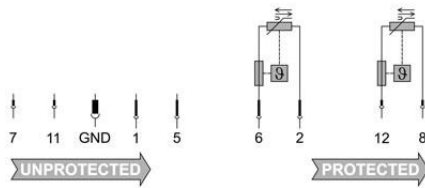
**VSPC MOV 2CH 24V R**

**Weidmüller Interface GmbH & Co. KG**  
 Klingenbergstraße 26  
 D-32758 Detmold  
 Germany

**Disegni**

www.weidmueller.com

**Simbolo elettrico**



Come da figura

Cate- gory	Testing pulse	Surge voltage	Surge current	Pulse Type
C1	Quick- rising edge	0.5 - 2 kV with 1.2/50 µs	0.25 - 1 kA mit 8/20 µs	300 Surge voltage arrester
C2	Quick- rising edge	2 - 10 kV with 1.2/50 µs	1 - 5 kA mit 8/20 µs	10 Surge voltage arrester
C3	Quick- rising edge	≥ 1 kV with 1 kV/µs	10 - 100 A mit 10/10000 µs	300 Surge voltage arrester
D1	High power	≥ 1 kV	0.5 - 2.5 kA mit 10/350 µs	2 Arrester for lightning current and surge voltages

Discharge capacity



Komplettmodul

## VSPC MOV 2CH 24V R

**Weidmüller Interface GmbH & Co. KG**  
 Klingenbergstraße 26  
 D-32758 Detmold  
 Germany

www.weidmueller.com

## Accessori

## Unità di alimentazione e segnalazione per scaricatori VSPC R



- Unità di segnalazione per tutti i VSPC con indicatore di stato
- Messaggio di rottura cavo/interruzioni di segnale
- Alimentazione di 20&hellip;31 V DC
- Contatto di scambio isolato elettricamente
- Indicatore di funzionamento a LED (rosso/verde)
- Diversa segnalazione dei messaggi operativi

## Dati generali per l'ordinazione

Tipo	VSPC CONTROL UNIT 24VDC	Versione	
N. d'ordine	<a href="#">8972270000</a>	Surge protection for instrumentation and control, with warning	
GTIN (EAN)	4032248793488	function / function indicator	
CPZ	1 ST		

## Dispositivo di prova a V-TEST per VSPC



## V-TEST

• Tester per il controllo delle funzioni di protezione della protezione contro le sovratensioni innestabile delle serie: PU I, PU II e VSPC

- Dispositivo per l'applicazione della norma IEC 62305 (controllo periodico)
  - Comodo dispositivo con set di accumulatori integrato per le misurazioni in loco
  - Indicatore risultati tramite display LCD
  - Menu in due lingue
  - Custodia di protezione e alimentatore inclusi
  - Guida utente intuitiva in tedesco e inglese
- V-TEST è un tester compatto e portatile per le protezioni contro le sovratensioni innestabili VARITECTOR (VSPC) e le protezioni contro le sovratensioni per l'alimentazione elettrica PU I e PU II.

Con questo tester è possibile verificare il funzionamento della protezione contro le sovratensioni Weidmüller secondo gli intervalli stabiliti nella norma IEC62305-3 (DIN VDE 0185 Parte 3). Su un display con retroilluminazione il risultato della misurazione viene affiancato dal messaggio "ok" o "non ok".

## Dati generali per l'ordinazione

Tipo	V-TEST	Versione	
N. d'ordine	<a href="#">8951860000</a>	Protezione contro le sovratensioni/corrente da fulmini, Dispositivo di	
GTIN (EAN)	4032248743100	prova	
CPZ	1 ST		

## VSPC MOV 2CH 24V R

**Weidmüller Interface GmbH & Co. KG**  
 Klingenbergstraße 26  
 D-32758 Detmold  
 Germany

www.weidmueller.com

## Accessori

## Plus



Il marcatore dekafix (DEK) è il marcatore universale per tutte le clip e connettori ad innesto, oltre che per i sottogruppi elettronici. Questo sistema è ideale per le brevi sequenze di numeri e comprende un'ampia gamma di marcatori prestampati.

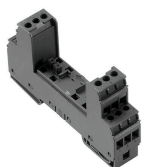
Montaggio a strisce per un fissaggio veloce in una sola operazione. La stampa è facilmente leggibile, ad alto contrasto e disponibile in varie larghezze.

- Ampia scelta di marcatori pronti all'uso
  - Montaggio a strisce per un fissaggio veloce
  - Marcatori per l'identificazione delle connessioni, adatti a tutti i morsetti Weidmüller
  - Disponibili nel formato neutro MultiCard o con stampa standard
- Per simboli speciali: Si prega di inviarci un file del nostro software di siglatura M-Print PRO o M-Print PRO Online (senza installazione) per le vostre specifiche di siglatura.

## Dati generali per l'ordinazione

Tipo	DEK 5/5 PLUS MC NE WS	Versione
N. d'ordine	<a href="#">1854490000</a>	Dekafix, Terminal marker, 5 x 5 mm, Passo in mm (P): 5.00
GTIN (EAN)	4032248393596	Weidmueller, bianco
CPZ	1000 ST	

## Messa a terra diretta



Elemento di base per gli scaricatori innestabili VSPC, piedino PE integrato nello zoccolo VSPC BASE, in grado di collegare a PE fino a 20 kA (8/20 µs) e 2,5 kA (10/350 µs) in modo sicuro.

## Dati generali per l'ordinazione

Tipo	VSPC BASE 2/4CH R	Versione
N. d'ordine	<a href="#">8951790000</a>	Surge protection, Flange-mounted housing, Flange-mounted housing
GTIN (EAN)	4032248743032	
CPZ	1 ST	

## VSPC MOV 2CH 24V R

**Weidmüller Interface GmbH & Co. KG**  
 Klingenbergstraße 26  
 D-32758 Detmold  
 Germany

www.weidmueller.com

## Controprezzi

### Messa a terra diretta



Elemento di base per gli scaricatori innestabili VSPC, piedino PE integrato nello zoccolo VSPC BASE, in grado di collegare a PE fino a 20 kA (8/20 µs) e 2,5 kA (10/350 µs) in modo sicuro.

### Dati generali per l'ordinazione

Tipo	VSPC BASE 2/4CH R	Versione
N. d'ordine	<a href="#">8951790000</a>	Surge protection, Flange-mounted housing, Flange-mounted housing
GTIN (EAN)	4032248743032	
CPZ	1 ST	

### Messa a terra indiretta / floating tramite spinterometro, adatto anche per applicazioni EX ia



Elemento base per gli scaricatori innestabili VSPC. Piedino PE integrato nella base del modulo VSPC BASE senza impedenza e collegamento PE senza massa (FG) tramite lo spinterometro integrato in grado di collegare a PE fino a 20 kA (8/20 µs) e 2,5 kA (10/350 µs) in modo sicuro. Adatto per circuiti di segnale privi di messa a terra.

### Dati generali per l'ordinazione

Tipo	VSPC BASE 2/4CH FG R	Versione
N. d'ordine	<a href="#">8951800000</a>	Surge protection, Flange-mounted housing, Flange-mounted housing
GTIN (EAN)	4032248743049	
CPZ	1 ST	