

WAZ6 TTA

Weidmüller Interface GmbH & Co. KG

Klingenbergstraße 26

D-32758 Detmold

Germany

www.weidmueller.com

Il prodotto non è più disponibile, Foglio dati a titolo indicativo

Simile alla figura



WAS/WAZ6 TTA è un convertitore di segnali universale e un interruttore del valore di soglia universale configurabile tramite PC. Si tratta di un sezionatore, trasduttore, linearizzatore e interruttore del valore di soglia in un unico modulo.

La combinazione delle qualità migliori e di possibilità di configurazione eccezionali rende il convertitore TTA unico.

Il TTA funziona in un ampio intervallo di tensione e temperatura ambiente ed è stabile con tutti i tipi di sensori tradizionali.

- Segnali d'ingresso universali: segnali di temperatura quali ad es. termometri a resistenza, termocoppie e potenziometri, trasduttori di frequenza e segnali di tensione e corrente DC.
- Ingresso passivo o con loop
- Vasto campo di alimentazione di tensione 18...264 V AC/DC
- Linearizzazione definita dall'utente
- Ingressi e uscite configurabili mediante PC
- Uscita analogica e a relè combinata
- Campo temperatura ambiente -40 °C ...70 °C

L'integrazione nel PC avviene con l'ausilio dell'interfaccia CBX200 USB.

WAS/WAZ6 TTA è disponibile anche con certificazione ATEX Zona2 e UL C1D2.

Dati generali per l'ordinazione

Versione	Ingresso : U, I, R, 9 universale, Uscita : I/U universale, 2 relè
N. d'ordine	8939680000
Tipo	WAZ6 TTA
GTIN (EAN)	4032248721085
CPZ	1 Pieza
Stato consegna	In futuro questo articolo non sarà più disponibile.
Disponibile fino a	2023-12-30T00:00:00+01:00
Prodotto alternativo	ACT20P-PRO DCDC II-P

Dati tecnici

Omologazioni

Omologazioni



ROHS Conforme

UL File Number Search [Sito web UL](#)

N&deg; Certificato (cULus) E141197

Dimensioni e pesi

Profondità	112.4 mm	Profondità (pollici)	4.4252 inch
Larghezza	45 mm	Larghezza (pollici)	1.7716 inch
Lunghezza	100 mm	Lunghezza (pollici)	3.937 inch
Peso netto	274 g		

Temperature

Temperatura di magazzinaggio	-40 °C...85 °C	Temperatura d'esercizio	0 °C...70 °C
Umidità con temperatura d'esercizio	da 0 a 95 % (senza formazione di condensa)	Umidità	5...95 % senza rugiada

Probabilità di guasto

SIL secondo IEC 61508	Nessuno	MTTF	138 a
-----------------------	---------	------	-------

Conformità ambientale del prodotto

Stato conformità RoHS	Conforme con esenzione
Esenzione RoHS (se applicabile/nota)	7a, 7cl
REACH SVHC	Lead 7439-92-1, 6,6'-di-tert-butyl-2,2'-methylenedi-p-cresol 119-47-1
SCIP	f8333314-0c66-4444-aa47-78252861a7fb

Ingresso

Sensore	Termocoppie: B, E, J, K, L, N, R, S, T (IEC 60584), PT100, PT1000, (EN 60571) Ni100, Ni1000, (JIS1604), Cu10, Cu25, Cu50, Cu100 (DIN 43760) a 2/3/4 conduttori	Numero di ingressi	1
Frequenza d'ingresso	regolabile, 2 Hz...100 kHz	Potenzimetro	10...50 Ω, 50...100 Ω, 100...200 Ω, 200...400 Ω, 400...800 Ω, 800 Ω...2 kΩ, 2...6.5 kΩ, 6.5...100 Ω
Alimentazione sensori	24 V DC / 22 mA	Tensione d'ingresso	-200...500 mV (differenza min. 4 mV), -20...50 V DC (differenza min. 0.5 V)
Campo d'ingresso temperatura	configurabile, B: +100...+1820 °C, E: -270...+1000 °C, J: -270...+1200 °C, K: -150...+1372 °C, L: +100...+900 °C, N: -180...+1300 °C, R: -50...+1768 °C, S: -50...+1768 °C, T: -270...+400 °C, U: -200...+600 °C, Definito dall'utente	Resistenza	10 Ω...5 kΩ

WAZ6 TTA

Weidmüller Interface GmbH & Co. KG

Klingenbergstraße 26

D-32758 Detmold

Germany

www.weidmueller.com

Dati tecnici

Corrente d'ingresso	-20...50 mA (differenza min. 0,4 mA)
---------------------	--------------------------------------

Uscita

Corrente di impedenza di carico	≤ 600 Ω, @ max 23mA
---------------------------------	---------------------

Uscita (digitale)

Corrente di commutazione nominale	0,1 A	Corrente permanente	2 A
Uscite digitali	2	Tensione di commutazione AC, max.	0 V
Tipo	2 x 1 contatto di scambio (con doratura dura), Allarmi processo (4x) con isteresi, con allarme ritardato (configurabile) da 0 a 180 s	Funzione di allarme	Valori limite superiori e inferiori, intervallo della finestra, Sovratemperatura, Modalità di allarme: ritardo, accensione o accensione/spegnimento, Possibilità di attivare la funzione di Hold, ritardato 0...4200 s

Uscita (analogica)

Uscita del segnale	diretto o inverso	Funzione di trasmissione	lineare, x1/2, x3/2, x5/2 o definito dall'utente Curva (101 punti)
Tensione di uscita	regolabile tra -10...+10 V (differenza min. 2,5 V)	Resistenza di carico tensione	> 10 kΩ @ 0...10 V / > 20 kΩ @ -10...+10 V
Numero di uscite analogiche	1	Resistenza di carico corrente	<700 Ω
Corrente d'uscita	impostabile tra 0...20 mA (differenza min. 5 mA)		

Indicazioni generali

Precisione	differenza <0,1 % (DC, RTD); differenza 0,2 % (o 1 °C) + errore CJ	Grado di protezione	IP20
Tensione di alimentazione	18...264 V AC/DC	Deriva a lungo termine	0
Tempo di risposta di soglia	50 ms...1 s (RTD, ingressi mV), 110 ms...1 s (V, ingressi mA)	Potenza assorbita	<3,5 W
Coefficiente di temperatura	<0,1 % / K (DC, RTD); <0,1 % FSR / K + CJ errore 0,07 °C/K (termocoppie)	Potenza assorbita nominale	1,5 VA
Configurazione	tramite software gratuito per Windows, Software TTA Set, Richiede adattatore di configurazione 8978580000 CBX200 USB		

Coordinazione di isolamento

Tensione impulsiva massima	6 kV	Norme EMC	EN 55011, EN 61000-6
Classe di sovratensione	III	Grado di lordura	2
Tensione di isolamento	2,5 kV	Tensione di dimensionamento	300 V

WAZ6 TTA

Weidmüller Interface GmbH & Co. KG

Klingenbergstraße 26

D-32758 Detmold

Germany

www.weidmueller.com

Dati tecnici

Dati di collegamento

Tipo di collegamento	Molla autobloccante	Lunghezza di spellatura, collegamento di 7 mm dimensionamento	
Campo di serraggio, collegamento di dimensionamento	2.5 mm ²	Campo di sezioni, min.	0.5 mm ²
Campo di sezioni, max.	2.5 mm ²		

Nota importante

Informazioni sul prodotto	<p>WAS/WAZ6 TTA è un convertitore di segnali universale e un interruttore del valore di soglia universale configurabile tramite PC. Si tratta di un sezionatore, trasduttore, linearizzatore e interruttore del valore di soglia in un unico modulo. La combinazione delle qualità migliori e di possibilità di configurazione eccezionali rende il convertitore TTA unico.</p> <p>Il TTA funziona in un ampio intervallo di tensione e temperatura ambiente ed è stabile con tutti i tipi di sensori tradizionali.</p> <ul style="list-style-type: none"> • Segnali d'ingresso universali: segnali di temperatura quali ad es. termometri a resistenza, termocoppie e potenziometri, trasduttori di frequenza e segnali di tensione e corrente DC. • Ingresso passivo o con loop • Vasto campo di alimentazione di tensione 18...264 V AC/DC • Linearizzazione definita dall'utente • Ingressi e uscite configurabili mediante PC • Uscita analogica e a relè combinata • Campo temperatura ambiente -40 °C ...70 °C <p>L'integrazione nel PC avviene con l'ausilio dell'interfaccia CBX200 USB. WAS/WAZ6 TTA è disponibile anche con certificazione ATEX Zona2 e UL C1D2.</p>
---------------------------	--

Classificazioni

ETIM 8.0	EC002653	ETIM 9.0	EC002653
ETIM 10.0	EC002653	ECLASS 14.0	27-21-01-20
ECLASS 15.0	27-21-01-20		

Testi descrittivi per l'offerta

Testo bando lungo	<p>Convertitore di misura universale e modulo di controllo, configurabile tramite PC</p> <p>Convertitore di misura universale e modulo di controllo, larghezza 45 mm, con alimentazione tensione e sensori esterna, per la trasmissione e la separazione di correnti DC analogici</p> <p>-20...50 mA, tensioni -200...500 mV/ -20...50 V, RTD a 2/3/4 conduttori, resistenze, termocoppie secondo IEC 584 e frequenze fino a 100 kHz (sensori a 2/3 conduttori).</p> <p>Sul lato uscita sono disponibili due uscite di commutazione (contatto di scambio) per messaggi di allarme</p>	Testo bando corto	<p>Convertitore di misura universale e interruttore di valore limite, configurabile tramite PC</p> <p>Convertitore di misura universale e interruttore di valore limite, larghezza 45 mm, con alimentazione tensione e sensori esterna, per la trasmissione e la separazione di correnti DC analogici</p> <p>-20...50 mA, tensioni -200...500 mV/ -20...50 V, RTD a 2/3/4 conduttori, resistenze, termocoppie secondo IEC 584 e frequenze fino a 100 kHz (sensori a 2/3 conduttori).</p> <p>Sul lato di uscita sono disponibili due uscite di commutazione (contatto di scambio) per messaggi di allarme,</p>
-------------------	---	-------------------	---

Dati tecnici

e uscite di tensione (-10...+10 V) e di corrente DC analogiche (0...20 mA)
 Il modulo può essere configurato tramite PC con lo strumento specifico TTA-Set.
 Custodia per montaggio su guida TS35
 Dimensioni: Lun/Lar/Alt
 100/ 45/ 112,4 mm
 Tecnica di collegamento a molla autobloccante / Sezione nominale 1,5 mm²
 Grado di protezione: IP 20
 Ingresso -20...50 mA

-200...500 mV / -10...+10 V

PT100, PT1000,
 Ni100, Ni1000,
 Cu10/25/50/100 2/3/4 conduttori

Resistenza 10 Ohm...5 kOhm/ Potenziometro 100 Ohm... 100 kOhm

Termocoppie tipo B, E, J, K, N, R, S, T

Frequenze 2 Hz...100 kHz (sensori a 2/3 conduttori)
 Alimentazione sensori 24 V DC / 22 mA

Uscita analogica 0...20 mA / regolabile

-10...

+10 V/ regolabile
 Uscita relè/Allarme 2 contatti di scambio, doratura dura

250 VAC @ 3 A / 30 VDC @ 2A

Resistenza carico < 700 Ohm/corrente/ >10 kOhm/ tensione

Errori di trasmissione < 0,1 % v. E. (DC, RTD)

< 0,2

% + CJ Fehler (TC)

Tempo di risposta all'impulso

10...90 % <

50 ms...1 s einstellbar

Energia ausiliaria

18...264 V AC/DC

Potenza dissipata ca. 3,5 W

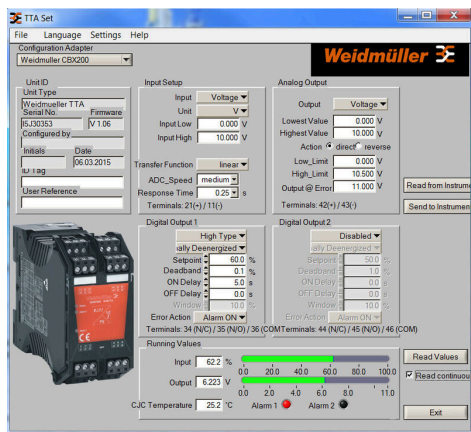
Campo temperatura ambiente -25 °C...+70 °C

Separazione EN 50178 separazione

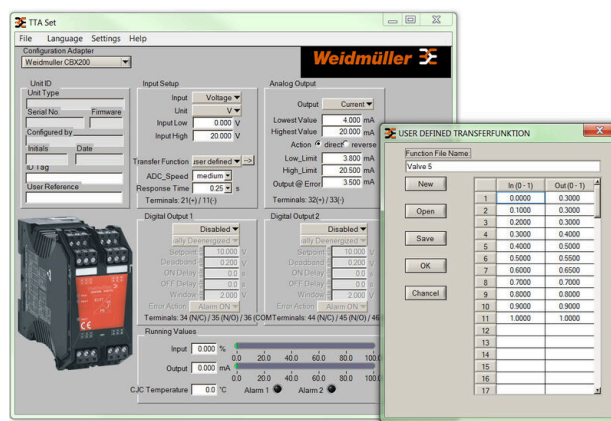
uscite di tensione (-10...+10 V) e corrente DC analogiche (0...20 mA).
 Il modulo può essere configurato con il PC attraverso il software specifico TTA-Set.

Dati tecnici

sicura a 3 vie fino a 6 kV
tutti i circuiti contrapposti
Tensione di
prova 2,5
kV ingresso contro uscita
contro energia ausiliaria
Tensione di
dimensionamento 300
V AC/DC con classe di
sovratensione III e grado di
lordura 2
Approvazioni cULus, GL
Tipo
WAZ6 TTA



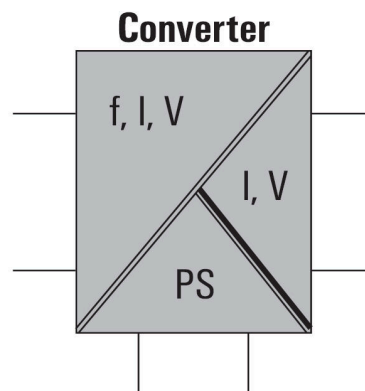
Screenshot of TTA Set software



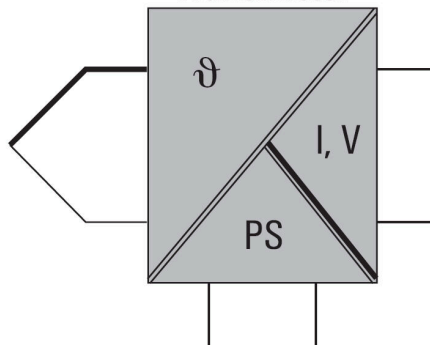
example of user defined transfer function for assigning customized output values



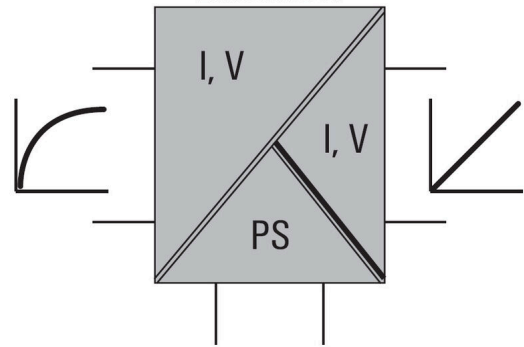
connection to your PC



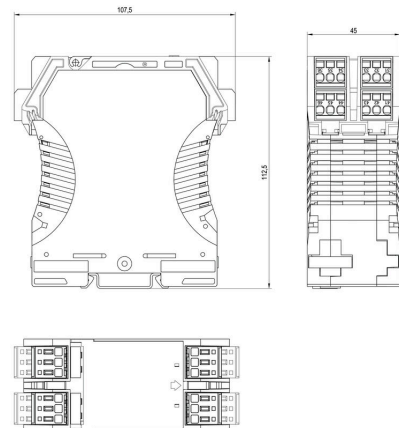
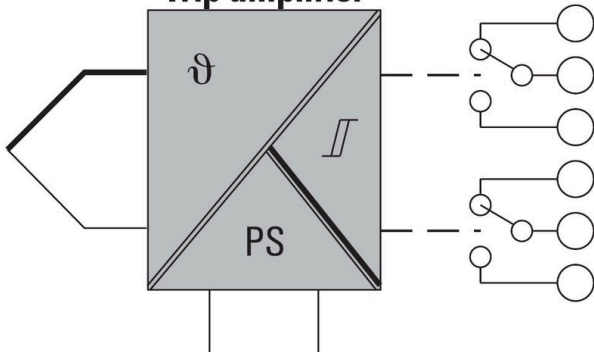
Transmitter



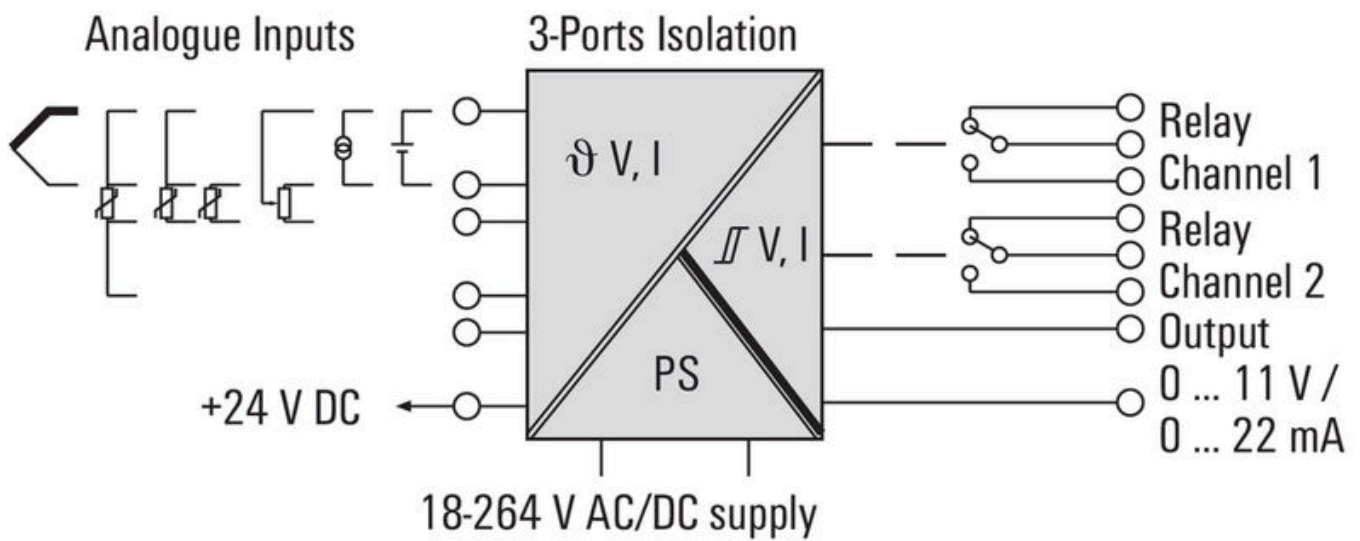
Lineariser



Trip amplifier



Disegni



Adattatore di programmazione**Dati generali per l'ordinazione**

Tipo	CBX200 USB	Versione	
N. d'ordine	8978580000		
GTIN (EAN)	4032248813759		
CPZ	1 ST		