

Il prodotto non è più disponibile, Foglio dati a titolo indicativo



WAS/WAZ6 TTA è un convertitore di segnali universale e un interruttore del valore di soglia universale configurabile tramite PC. Si tratta di un sezionatore, trasduttore, linearizzatore e interruttore del valore di soglia in un unico modulo.

La combinazione delle qualità migliori e di possibilità di configurazione eccezionali rende il convertitore TTA unico.

Il TTA funziona in un ampio intervallo di tensione e temperatura ambiente ed è stabile con tutti i tipi di sensori tradizionali.

- Segnali d'ingresso universali: segnali di temperatura quali ad es. termometri a resistenza, termocoppie e potenziometri, trasduttori di frequenza e segnali di tensione e corrente DC.
- Ingresso passivo o con loop
- Vasto campo di alimentazione di tensione 18...264 V AC/DC
- Linearizzazione definita dall'utente
- Ingressi e uscite configurabili mediante PC
- Uscita analogica e a relè combinata
- Campo temperatura ambiente -40 °C ...70 °C

L'integrazione nel PC avviene con l'ausilio dell'interfaccia CBX200 USB.

WAS/WAZ6 TTA è disponibile anche con certificazione ATEX Zona2 e UL C1D2.

Dati generali per l'ordinazione

Versione	Ingresso : U, I, R, 9 universale, Uscita : I/U universale, 2 relè
N. d'ordine	8939670000
Tipo	WAS6 TTA
GTIN (EAN)	4032248721078
CPZ	1 Pieza
Stato consegna	Disdetto
Disponibile fino a	2023-10-22T00:00:00+02:00
Prodotto alternativo	ACT20P-PRO DCDC II-S

Dati tecnici

Omologazioni

Omologazioni



ROHS Conforme

UL File Number Search [Sito web UL](#)

N&deg; Certificato (cULus) E141197

Dimensioni e pesi

Profondità	112.4 mm	Profondità (pollici)	4.4252 inch
Larghezza	45 mm	Larghezza (pollici)	1.7716 inch
Lunghezza	100 mm	Lunghezza (pollici)	3.937 inch
Peso netto	256.1 g		

Temperature

Temperatura di magazzino	-40 °C...85 °C	Temperatura d'esercizio	0 °C...70 °C
Umidità con temperatura d'esercizio	da 0 a 95 % (senza formazione di condensa)	Umidità	5...95 % senza rugiada

Probabilità di guasto

SIL secondo IEC 61508	Nessuno	MTTF	138 a
-----------------------	---------	------	-------

Conformità ambientale del prodotto

Stato conformità RoHS	Conforme con esenzione
Esenzione RoHS (se applicabile/nota)	7a, 7cl
REACH SVHC	Lead 7439-92-1, 6,6'-di-tert-butyl-2,2'-methylenedi-p-cresol 119-47-1
SCIP	f8333314-0c66-4444-aa47-78252861a7fb

Ingresso

Sensore	Termocoppie: B, E, J, K, L, N, R, S, T (IEC 60584), PT100, PT1000, (EN 60571) Ni100, Ni1000, (JIS1604), Cu10, Cu25, Cu50, Cu100 (DIN 43760) a 2/3/4 conduttori	Numero di ingressi	1
Frequenza d'ingresso	regolabile, 2 Hz...100 kHz	Potenzimetro	10...50 Ω, 50...100 Ω, 100...200 Ω, 200...400 Ω, 400...800 Ω, 800 Ω...2 kΩ, 2...6.5 kΩ, 6.5...100 Ω
Alimentazione sensori	24 V DC / 22 mA	Tensione d'ingresso	-200...500 mV (differenza min. 4 mV), -20...50 V DC (differenza min. 0.5 V)
Campo d'ingresso temperatura	configurabile, B: +100...+1820 °C, E: -270...+1000 °C, J: -270...+1200 °C, K: -150...+1372 °C, L: +100...+900 °C, N: -180...+1300 °C, R: -50...+1768 °C, S: -50...+1768 °C, T: -270...+400 °C, U: -200...+600 °C, Definito dall'utente	Resistenza	10 Ω...5 kΩ

WAS6 TTA

Weidmüller Interface GmbH & Co. KG

Klingenbergstraße 26

D-32758 Detmold

Germany

www.weidmueller.com

Dati tecnici

Corrente d'ingresso	-20...50 mA (differenza min. 0,4 mA)
---------------------	--------------------------------------

Uscita

Corrente di impedenza di carico	≤ 600 Ω, @ max 23mA
---------------------------------	---------------------

Uscita (digitale)

Corrente di commutazione nominale	0,1 A	Corrente permanente	2 A
Uscite digitali	2	Tensione di commutazione AC, max.	0 V
Tipo	2 x 1 contatto di scambio (con doratura dura), Allarmi processo (4x) con isteresi, con allarme ritardato (configurabile) da 0 a 180 s	Funzione di allarme	Valori limite superiori e inferiori, intervallo della finestra, Sovratemperatura, Modalità di allarme: ritardo, accensione o accensione/spegnimento, Possibilità di attivare la funzione di Hold, ritardato 0...4200 s

Uscita (analogica)

Uscita del segnale	diretto o inverso	Funzione di trasmissione	lineare, x1/2, x3/2, x5/2 o definito dall'utente Curva (101 punti)
Tensione di uscita	regolabile tra -10...+10 V (differenza min. 2,5 V)	Resistenza di carico tensione	> 10 kΩ @ 0...10 V / > 20 kΩ @ -10...+10 V
Numero di uscite analogiche	1	Resistenza di carico corrente	<700 Ω
Corrente d'uscita	impostabile tra 0...20 mA (differenza min. 5 mA)		

Indicazioni generali

Precisione	differenza <0,1 % (DC, RTD); differenza 0,2 % (o 1 °C) + errore CJ	Grado di protezione	IP20
Tensione di alimentazione	18...264 V AC/DC	Deriva a lungo termine	0
Tempo di risposta di soglia	50 ms...1 s (RTD, ingressi mV), 110 ms...1 s (V, ingressi mA)	Potenza assorbita	<3,5 W
Coefficiente di temperatura	<0,1 % / K (DC, RTD); <0,1 % FSR / K + CJ errore 0,07 °C/K (termocoppie)	Potenza assorbita nominale	1,5 VA
Configurazione	tramite software gratuito per Windows, Software TTA Set, Richiede adattatore di configurazione 8978580000 CBX200 USB		

Coordinazione di isolamento

Tensione impulsiva massima	6 kV	Norme EMC	EN 55011, EN 61000-6
Classe di sovratensione	III	Grado di lordura	2
Tensione di isolamento	2,5 kV	Tensione di dimensionamento	300 V

WAS6 TTA

Weidmüller Interface GmbH & Co. KG

Klingenbergstraße 26

D-32758 Detmold

Germany

www.weidmueller.com

Dati tecnici

Dati di collegamento

Tipo di collegamento	Collegamento a vite	Lunghezza di spellatura, collegamento di 7 mm dimensionamento	
Coppia di serraggio, min.	0.4 Nm	Coppia di serraggio, max.	0.5 Nm
Campo di serraggio, collegamento di dimensionamento	2.5 mm ²	Campo di sezioni, min.	0.5 mm ²
Campo di sezioni, max.	2.5 mm ²		

Nota importante

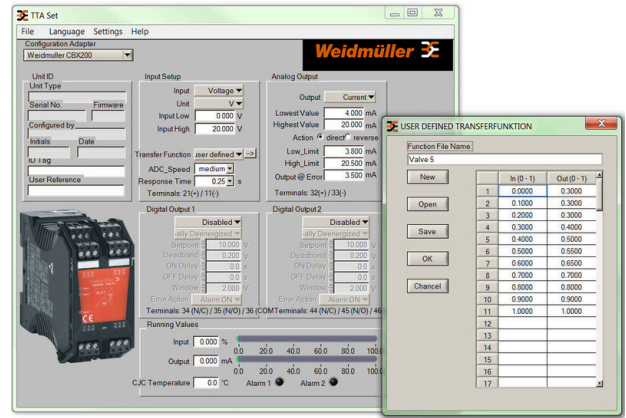
Informazioni sul prodotto	<p>WAS/WAZ6 TTA è un convertitore di segnali universale e un interruttore del valore di soglia universale configurabile tramite PC. Si tratta di un sezionatore, trasduttore, linearizzatore e interruttore del valore di soglia in un unico modulo. La combinazione delle qualità migliori e di possibilità di configurazione eccezionali rende il convertitore TTA unico.</p> <p>Il TTA funziona in un ampio intervallo di tensione e temperatura ambiente ed è stabile con tutti i tipi di sensori tradizionali.</p> <ul style="list-style-type: none"> • Segnali d'ingresso universali: segnali di temperatura quali ad es. termometri a resistenza, termocoppie e potenziometri, trasduttori di frequenza e segnali di tensione e corrente DC. • Ingresso passivo o con loop • Vasto campo di alimentazione di tensione 18...264 V AC/DC • Linearizzazione definita dall'utente • Ingressi e uscite configurabili mediante PC • Uscita analogica e a relè combinata • Campo temperatura ambiente -40 °C ...70 °C <p>L'integrazione nel PC avviene con l'ausilio dell'interfaccia CBX200 USB. WAS/WAZ6 TTA è disponibile anche con certificazione ATEX Zona2 e UL C1D2.</p>
---------------------------	--

Classificazioni

ETIM 8.0	EC002653	ETIM 9.0	EC002653
ETIM 10.0	EC002653	ECLASS 14.0	27-21-01-20
ECLASS 15.0	27-21-01-20		



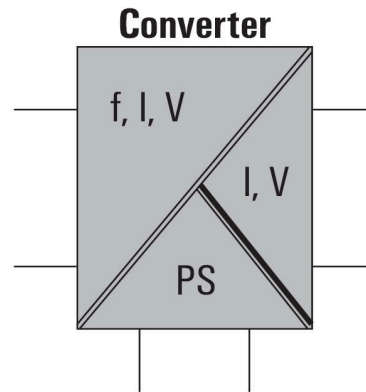
Screenshot of TTA Set Software



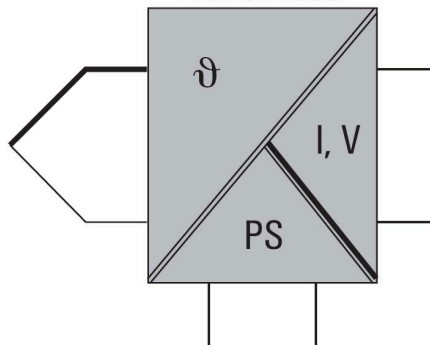
example of user defined transfer function for assigning customized output values



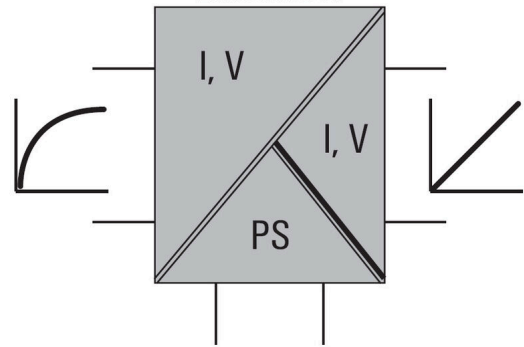
connection to your PC



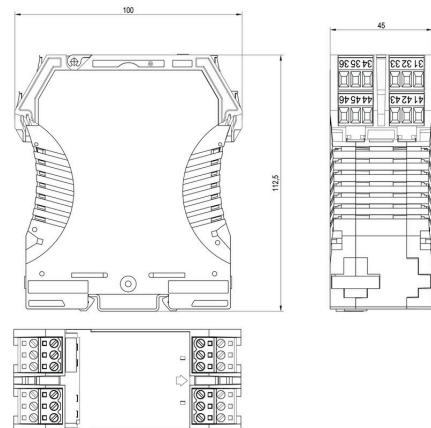
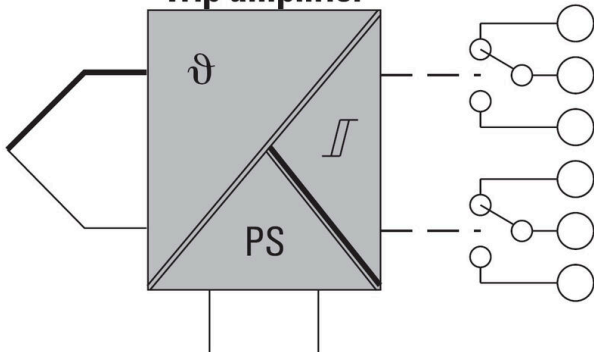
Transmitter

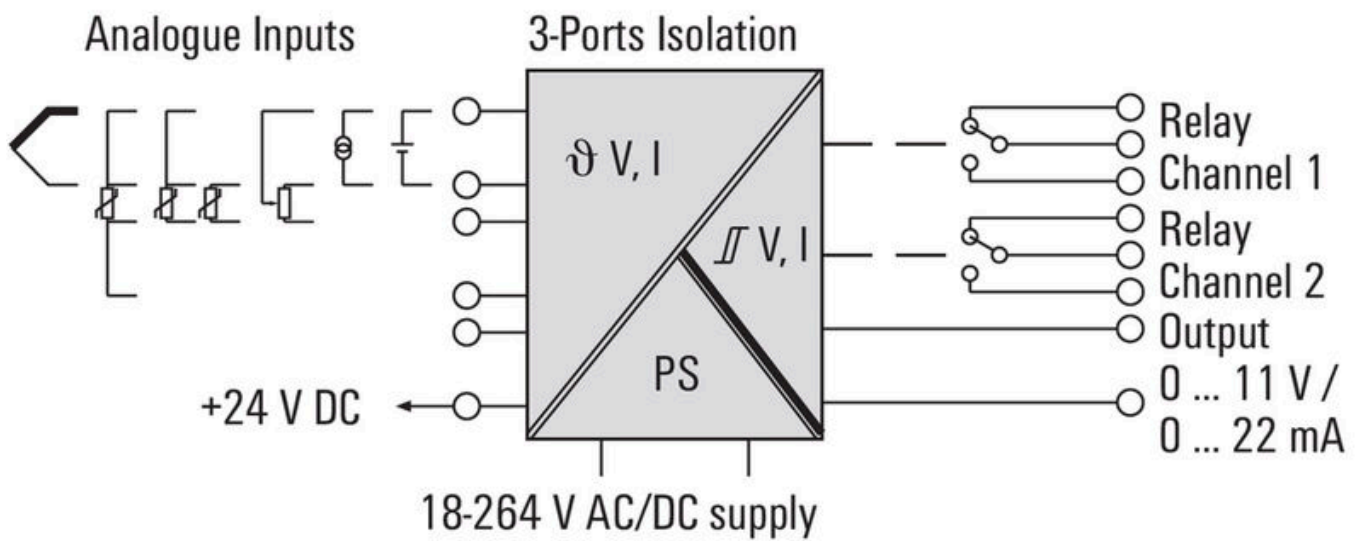


Lineariser



Trip amplifier





Adattatore di programmazione**Dati generali per l'ordinazione**

Tipo	CBX200 USB	Versione	
N. d'ordine	8978580000		
GTIN (EAN)	4032248813759		
CPZ	1 ST		