

## VSPC BASE 1CL FG

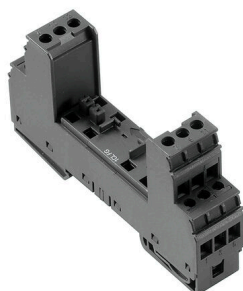
**Weidmüller Interface GmbH & Co. KG**

Klingenbergstraße 26

D-32758 Detmold

Germany

www.weidmueller.com



Elemento base per gli scaricatori innestabili VSPC. Piedino PE integrato nella base del modulo VSPC BASE senza impedenza e collegamento PE senza massa (FG) tramite lo spinterometro integrato in grado di collegare a PE fino a 20 kA (8/20  $\mu$ s) e 2,5 kA (10/350  $\mu$ s) in modo sicuro. Adatto per circuiti di segnale privi di messa a terra.

### Dati generali per l'ordinazione

Versione	Surge protection, Flange-mounted housing, Flange-mounted housing
N. d'ordine	<a href="#">8924290000</a>
Tipo	VSPC BASE 1CL FG
GTIN (EAN)	4032248695935
CPZ	1 Pieza

## Dati tecnici

## Omologazioni

Omologazioni

ROHS ConformeUL File Number Search [Sito web UL](#)N° certificato (UL) E311081

## Dimensioni e pesi

Profondità	69 mm	Profondità (pollici)	2.7165 inch
Posizione verticale	90 mm	Altezza (pollici)	3.5433 inch
Larghezza	17.8 mm	Larghezza (pollici)	0.7008 inch
Peso netto	66 g		

## Temperature

Temperatura di magazzino	-40 °C...80 °C	Temperatura d'esercizio	-40 °C...70 °C
Umidità	5...96 %		

## Conformità ambientale del prodotto

Stato conformità RoHS	Conforme senza esenzione
REACH SVHC	No SVHC superiori a 0,1 wt%

## Dati di dimensionamento UL

N° certificato (UL)	E311081	Certificato UL	UL 497b Certificate - PDF/ E311081VOL1SEC2.pdf (application/pdf)
---------------------	---------	----------------	--

## Dati nominali IEC / EN

Corrente di fuga in Un	0 µA	Contatto di segnalazione	No
Corrente di dimensionamento IN	450 mA	Tipo di tensione	AC/DC
Norme	IEC 61643-21, IEC 62305, DIN EN 60079-0:2009, DIN EN 60079-11:2007, DIN EN 60079-26:2007, DIN EN 61241-11:2006	Rigidità dielettrica con FG a PE	≥ 500 V

## Dati generali

Indicatore ottico di funzionamento	No	Segmento	Misurazione - Controllo - Regolazione
Versione	Elemento di base	Forma	morsetto, varie
Classe d'infiammabilità UL 94	V-0	Colori	nero
Grado di protezione	IP20	Guida equipaggiata	TS 35, TS 35 x 7.5

## Dati protezione CSA

Gruppo di gas D	IIA	Gruppi di gas A, B	IIC
Corrente di ingresso, max. II	450 mA	Gruppo di gas C	IIB
Induttività interna, max. LI	0 µH		

## VSPC BASE 1CL FG

Weidmüller Interface GmbH &amp; Co. KG

Klingenbergstraße 26

D-32758 Detmold

Germany

www.weidmueller.com

## Dati tecnici

## Isolamento secondo EN 50 178

Classe di sovratensione	III	Grado di lordura	2
-------------------------	-----	------------------	---

## Ulteriori dettagli sulle approvazioni

Certificato GOST	GOST-Zertifikat - PDF/7950_n1-n4.pdf (application/pdf)
------------------	--

## Dati di collegamento

Lunghezza di spellatura	7 mm	Tipo di collegamento	Collegamento a vite
Lunghezza di spellatura, collegamento di 7 mm dimensionamento		Coppia di serraggio, min.	0.5 Nm
Coppia di serraggio, max.	0.8 Nm	Campo di sezioni, min.	0.5 mm <sup>2</sup>
Campo di sezioni, max.	4 mm <sup>2</sup>	Sezione di collegamento cavo, rigido, min.	0.5 mm <sup>2</sup>
Sezione di collegamento cavo, rigido, max.	4 mm <sup>2</sup>	Sezione di collegamento cavo, flessibile, 2.5 mm <sup>2</sup> max.	
Sezione di collegamento cavo, flessibile, 0.5 mm <sup>2</sup> AEH (DIN 46228-1), min.		Sezione di collegamento cavo, flessibile, 2.5 mm <sup>2</sup> AEH (DIN 46228-1), max.	
Sezione di collegamento, semirigida, min.	0.5 mm <sup>2</sup>	Sezione di collegamento, semirigida, max.	2.5 mm <sup>2</sup>
Dimensione lama	0,6 x 3,5 mm		

## Dati elettrici

Tipo di tensione	AC/DC
------------------	-------

## Dati generali

Grado di protezione	IP20	Colori	nero
---------------------	------	--------	------

## Quote dimensionamento IECEx/ATEX/cUL

Certificato cUL	cUL Certificate - pdf/VSPC.PDF (application/pdf)
-----------------	--

## Classificazioni

ETIM 8.0	EC000472	ETIM 9.0	EC000472
ETIM 10.0	EC000472	ECLASS 14.0	27-17-15-91
ECLASS 15.0	27-17-15-91		

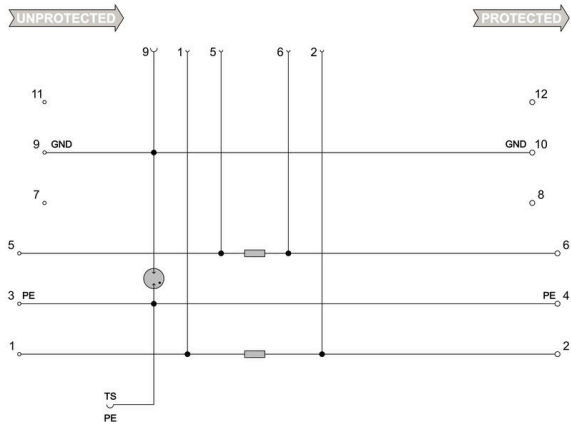
## Testi descrittivi per l'offerta

Testo bando lungo	Elemento base per un doppino Floating Ground Con il montaggio dell'elemento base si stabilisce contemporaneamente uno spinterometro con la terra ad alta impedenza tra la guida (massa) e il potenziale di riferimento (Ground) del circuito di protezione nel connettore maschio. Codifica	Testo bando corto	Elemento base destinato ad alloggiare una spina di sicurezza per un doppino Floating Ground con messa a terra indiretta
-------------------	---	-------------------	---

## Dati tecnici

meccanica dall'elemento base alla spina di sicurezza secondo il tipo di circuito e la tensione nominale. Elemento base a codifica automatica al primo innesto di una spina di sicurezza. Possibilità di siglatura su tutti i morsetti di collegamento

**Simbolo elettrico**



Circuit diagram

Cate- gory	Testing pulse	Surge voltage	Surge current	Pulse Type
C1	Quick- rising edge	0.5 - 2 kV with 1.2/50 µs	0.25 - 1 kA mit 8/20 µs	300 Surge voltage arrester
C2	Quick- rising edge	2 - 10 kV with 1.2/50 µs	1 - 5 kA mit 8/20 µs	10 Surge voltage arrester
C3	Quick- rising edge	≥ 1 kV with 1 kV/µs	10 - 100 A mit 10/10000 µs	300 Surge voltage arrester
D1	High power	≥ 1 kV	0.5 - 2.5 kA mit 10/350 µs	2 Arrester for lightning current and surge voltages

Discharge capacity

**VSPC BASE 1CL FG**

**Weidmüller Interface GmbH & Co. KG**  
Klingenbergstraße 26  
D-32758 Detmold  
Germany

www.weidmueller.com

**Accessori****Modulo di messa a terra**

- Può essere utilizzato per la disposizione dei fili non occupati
- Utilizzabile durante la messa in funzione e la manutenzione
- Messa a terra di tutti i cavi sensore collegati a VSPC
- Innestabile su tutti gli zoccoli di base VSPC

**Dati generali per l'ordinazione**

Tipo	VSPC GROUND	Versione	
N. d'ordine	<a href="#">8924680000</a>	Adapter, without warning function / function indicator	
GTIN (EAN)	4032248696321		
CPZ	1 ST		

**Cacciavite a lama**

Cacciaviti a lama tonda, SD DIN 5265, ISO 2380/2, innesto femmina secondo DIN 5264, ISO 2380/1, punta Chrom Top, impugnatura SoftFinish

**Dati generali per l'ordinazione**

Tipo	SDS 0.6X3.5X200	Versione	
N. d'ordine	<a href="#">9010110000</a>	Cacciavite, Cacciavite	
GTIN (EAN)	4032248300754		
CPZ	1 ST		

## Plus



Il marcatore dekafix (DEK) è il marcatore universale per tutte le clip e connettori ad innesto, oltre che per i sottogruppi elettronici. Questo sistema è ideale per le brevi sequenze di numeri e comprende un'ampia gamma di marcatori prestampati.

Montaggio a strisce per un fissaggio veloce in una sola operazione. La stampa è facilmente leggibile, ad alto contrasto e disponibile in varie larghezze.

- Ampia scelta di marcatori pronti all'uso
  - Montaggio a strisce per un fissaggio veloce
  - Marcatori per l'identificazione delle connessioni, adatti a tutti i morsetti Weidmüller
  - Disponibili nel formato neutro MultiCard o con stampa standard
- Per simboli speciali: Si prega di inviarci un file del nostro software di siglatura M-Print PRO o M-Print PRO Online (senza installazione) per le vostre specifiche di siglatura.

## Dati generali per l'ordinazione

Tipo	DEK 5/5 PLUS MC NE WS	Versione
N. d'ordine	<a href="#">1854490000</a>	Dekafix, Terminal marker, 5 x 5 mm, Passo in mm (P): 5.00
GTIN (EAN)	4032248393596	Weidmueller, bianco
CPZ	1000 ST	