

**Dati generali per l'ordinazione**

Versione	Raccordo, M12, M12, Cat.5 (ISO/IEC 11801), IP67
N. d'ordine	<a href="#">8901640000</a>
Tipo	IE-M12-COUP
GTIN (EAN)	4032248658206
CPZ	1 Pieza

## Dati tecnici

### Omologazioni

ROHS	Conforme
------	----------

### Dimensioni e pesi

Peso netto	36 g
------------	------

### Temperature

Temperatura di magazzinaggio	Temperatura d'esercizio	-40 °C...105 °C
Temperatura di posa		

### Conformità ambientale del prodotto

Stato conformità RoHS	Conforme con esenzione
Esenzione RoHS (se applicabile/nota)	6c
REACH SVHC	Lead 7439-92-1
SCIP	d1193a9e-dc7c-484a-ba48-176711eb392b

### Dati tecnici connettori ad innesto liberamente confezionabili

Numero di poli	4	Codifica	D
Materiale base della custodia	Poliammide rinforzata con fibra di vetro, Ottone, nichelato	Resistenza d'isolamento	100 MΩ
Categoria	Cat.5 (ISO/IEC 11801)	Grado di protezione	IP67
Cicli di inserimento	≥ 100		

### Dati generali

Numero di poli	4	Collegamento 1	M12
Collegamento 2	M12	Descrizione articolo	Raccordo
Composizione	da presa M12 a presa M12	Materiale base della custodia	Poliammide rinforzata con fibra di vetro, Ottone, nichelato
Categoria	Cat.5 (ISO/IEC 11801)	Filettatura del collegamento	M12
Schermatura	Contatto dello schermo a 360°	Grado di protezione	IP67
Cicli di inserimento	≥ 100		

### Norme

Connettori a norma	IEC 61076-2-101
--------------------	-----------------

### Proprietà elettriche

Rigidità dielettrica contatto-schermo	≥ 1000 V AC/DC	Rigidità dielettrica contatto-contatto	≥ 1000 V AC/DC
Resistenza d'isolamento	100 MΩ		

### Dati tecnici generali

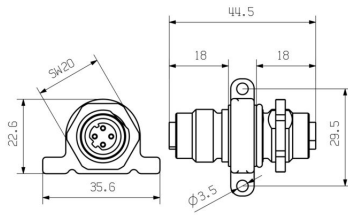
Numero di poli	4	Codifica	D
Filettatura del collegamento	M12	Materiale base della custodia	Poliammide rinforzata con fibra di vetro, Ottone, nichelato
Resistenza d'isolamento	100 MΩ	Grado di protezione	IP67
Cicli di inserimento	≥ 100		

**Dati tecnici****Classificazioni**

ETIM 8.0	EC000313	ETIM 9.0	EC000313
ETIM 10.0	EC000313	ECLASS 14.0	27-44-03-20
ECLASS 15.0	27-44-03-20		

**Disegni**

**Disegno quotato**



**Disegno quotato**

