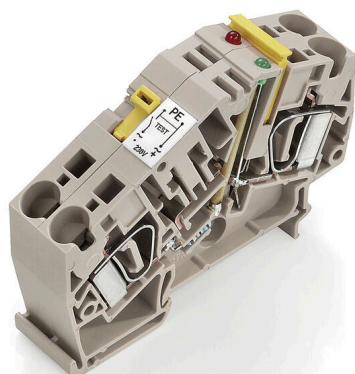


Illustrazione del prodotto

Morsettiera di scollegamento a terra aiuta a rilevare guasti della messa a terra e permette di scollegare la messa a terra del circuito ausiliario. I diversi tipi di stato di funzionamento sono indicati da un LED rosso e da un LED verde.

Dati generali per l'ordinazione

| | |
|-------------|---|
| Versione | Morsetti componibili sezionatori di prova, Molla autobloccante, 6 mm ² , 230 V, 20 A, orientabile, Beige scuro |
| N. d'ordine | 8817930000 |
| Tipo | ZTR 6-2 E / 230V UC |
| GTIN (EAN) | 4032248517848 |
| CPZ | 10 Pieza |

Dati tecnici

Omologazioni

Omologazioni



ROHS Conforme

UL File Number Search [Sito web UL](#)

N° certificato (cURus) E60693

Dimensioni e pesi

| | | | |
|------------------------------|-------------|----------------------|-------------|
| Profondità | 50 mm | Profondità (pollici) | 1.9685 inch |
| Profondità inclusa guida DIN | 51 mm | Posizione verticale | 70 mm |
| Altezza (pollici) | 2.7559 inch | Larghezza | 16.2 mm |
| Larghezza (pollici) | 0.6378 inch | Peso netto | 40.92 g |

Temperature

| | | | |
|--|----------------|--|----------------|
| Temperatura di magazzino | -25 °C...55 °C | Temperatura ambiente | -40 °C...40 °C |
| Temperatura d'esercizio continuo, min. | -40 °C | Temperatura d'esercizio continuo, max. | 85 °C |

Conformità ambientale del prodotto

| | |
|--------------------------------------|-----------------------------|
| Stato conformità RoHS | Conforme con esenzione |
| Esenzione RoHS (se applicabile/nota) | 7cl |
| REACH SVHC | No SVHC superiori a 0,1 wt% |

Altri dati tecnici

| | |
|-------------------------|-------------------|
| Istruzioni di montaggio | Montaggio diretto |
|-------------------------|-------------------|

Conduttori allacciabili (altro collegamento)

| | |
|--|---------------------|
| Tipo di collegamento, ulteriore collegamento | Molla autobloccante |
|--|---------------------|

Dati caratteristici del sistema

| | | | |
|---|---|--------------------------------|----|
| Versione | Molla autobloccante, Collegamento trasversale, con LED, in stato chiuso | Piastra terminale (necessaria) | Sì |
| Numero di potenziali | 1 | Numero di piani | 1 |
| Numero dei punti di serraggio per piano | 4 | Numero di potenziali per piano | 1 |
| Piani ponticellati internamente | Sì | Collegamento PE | No |
| Guida equipaggiata | TS 35 | Funzione N | No |
| Funzione PE | No | Funzione PEN | No |

Dati dei materiali

| | | | |
|-------------------------------|-------|--------|-------------|
| Materiale di base | Wemid | Colori | Beige scuro |
| Classe d'infiammabilità UL 94 | V-0 | | |

Dati dimensionamento

| | | | |
|----------------------------|-------------------|-------------------|-------|
| Sezione di dimensionamento | 6 mm ² | Tensione nominale | 230 V |
| Tensione DC nominale | 230 V | Corrente nominale | 20 A |

ZTR 6-2 E / 230V UC

Weidmüller Interface GmbH & Co. KG

Klingenbergstraße 26

D-32758 Detmold

Germany

www.weidmueller.com

Dati tecnici

| | | | |
|---------------------------------------|------|--|---------|
| Corrente con conduttore max. | 20 A | Resistenza di passaggio conforme a IEC 60947-7-x | 0.78 mΩ |
| Tensione impulsiva di dimensionamento | 8 kV | Potenza dissipata secondo IEC 60947-7-1.31 W | x |
| Grado di lordura | 3 | | |

Dati dimensionamento secondo UL

| | | | |
|---|--------|---|--------|
| Grandezza conduttore Factory wiring max (cURus) | 8 AWG | Tensione Gr B (cURus) | 300 V |
| Tensione Gr D (cURus) | 300 V | N° certificato (cURus) | E60693 |
| Grandezza conduttore Field wiring min (cURus) | 22 AWG | Grandezza conduttore Factory wiring min (cURus) | 22 AWG |
| Corrente Gr B (cURus) | 25 A | Tensione Gr C (cURus) | 300 V |
| Corrente Gr C (cURus) | 25 A | Corrente Gr D (cURus) | 10 A |
| Grandezza conduttore Field wiring max (cURus) | 8 AWG | | |

Dimensioni

| | |
|-------------------|-------|
| Sfalsamento TS 35 | 41 mm |
|-------------------|-------|

Generale

| | | | |
|--|--------|-------------------------|-------------------|
| Sezione di collegamento cavo AWG, max. | AWG 8 | Istruzioni di montaggio | Montaggio diretto |
| Sezione di collegamento cavo AWG, min. | AWG 22 | Guida equipaggiata | TS 35 |

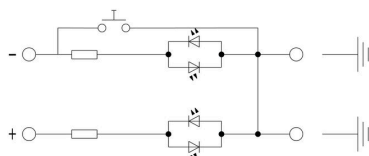
Conduttori allacciabili (collegamento di dimensionamento)

| | | | |
|--|----------------------|--|----------------------|
| Calibro a norma 60 947-1 | A5 | Sezione di collegamento cavo AWG, max. | AWG 8 |
| Lunghezza di spellatura | 12 mm | Tipo di collegamento | 2 |
| Tipo di collegamento | Molla autobloccante | Numero di collegamenti | 2 |
| Campo di sezioni, max. | 10 mm ² | Campo di sezioni, min. | 0.05 mm ² |
| Dimensione lama | 0,6 x 3,5 mm | Sezione di collegamento cavo AWG, min. | AWG 22 |
| Sezione di collegamento cavo, flessibile con terminali DIN 46228/4, max. | 6 mm ² | Sezione di collegamento cavo, flessibile con terminali DIN 46228/4, min. | 0.05 mm ² |
| Sezione di collegamento cavo, flessibile con terminali DIN 46228/1, max. | 6 mm ² | Sezione di collegamento cavo, flessibile con terminali DIN 46228/1, min. | 0.05 mm ² |
| Sezione di collegamento cavo, flessibile, max. | 6 mm ² | Sezione di collegamento cavo, flessibile, min. | 0.05 mm ² |
| Sezione di collegamento, semirigida, max. | 6 mm ² | Sezione di collegamento, semirigida, min. | 0.05 mm ² |
| Sezione di collegamento cavo, nucleo rigido, max. | 10 mm ² | Sezione di collegamento cavo, nucleo rigido, min. | 0.05 mm ² |
| Sezione di collegamento, flessibile, min. | 0.05 mm ² | | |

Classificazioni

| | | | |
|-------------|-------------|-------------|-------------|
| ETIM 8.0 | EC000902 | ETIM 9.0 | EC000902 |
| ETIM 10.0 | EC000902 | ECLASS 14.0 | 27-25-01-09 |
| ECLASS 15.0 | 27-25-01-09 | | |

Disegni



ZTR 6-2 E / 230V UC

Weidmüller Interface GmbH & Co. KG

Klingenbergstraße 26

D-32758 Detmold

Germany

www.weidmueller.com

Accessori

Piastre terminali e piastre divisorie

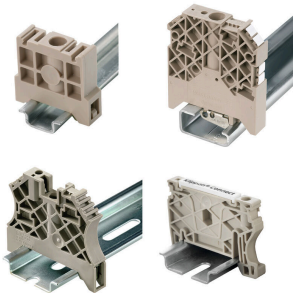


Le piastre divisorie e le piastre terminali sono accessori essenziali per le morsettiere. Le piastre divisorie offrono una separazione ottica ed elettrica dei diversi potenziali e gruppi funzionali, aumentando la sicurezza e garantendo una struttura chiara all'interno del quadro elettrico. Le piastre terminali chiudono la fila di morsettiere sui lati, proteggono dal contatto con le parti sotto tensione e assicurano una finitura pulita e stabile. Entrambi i componenti sono perfettamente compatibili con le rispettive serie di morsettiere Weidmüller, contribuendo così a un cablaggio sicuro, conforme e professionale.

Dati generali per l'ordinazione

| | | | |
|-------------|----------------------------|----------|--------------------|
| Tipo | ZAP ZDU6-2 | Versione | |
| N. d'ordine | 1771440000 | Versione | Serie Z, Terminale |
| GTIN (EAN) | 4032248169719 | | |
| CPZ | 50 ST | | |

Terminale di fissaggio



Per garantire un posizionamento sicuro e durevole sulla guida di supporto ed evitare uno spostamento, Weidmüller fornisce terminali di fissaggio. Sono disponibili esecuzioni con vite e senza vite. Sui terminali di fissaggio è possibile applicare delle siglature, anche per cartellini di gruppo, oltre che alloggiare le spine di prova.

Dati generali per l'ordinazione

| | | | |
|-------------|----------------------------|----------|--|
| Tipo | ZEW 35 | Versione | |
| N. d'ordine | 9540000000 | Versione | Terminale di fissaggio, Beige scuro, TS 35, V-2, Wemid, Larghezza: 6 |
| GTIN (EAN) | 4008190956264 | | mm, 100 °C |
| CPZ | 20 ST | | |

Adattatore di prova e prese di prova



Gli adattatori e le spine di prova sono utilizzati per il collegamento elettrico tra le morsettiere e l'attrezzatura. In questo modo, un contatto elettrico può essere stabilito nello stato cablato e le misurazioni possono essere fatte facilmente.

ZTR 6-2 E / 230V UC

Weidmüller Interface GmbH & Co. KG
 Klingenbergstraße 26
 D-32758 Detmold
 Germany

www.weidmueller.com

Accessori

Dati generali per l'ordinazione

| | | |
|-------------|----------------------------|-------------------------------------|
| Tipo | ZTA 7/ZA | Versione |
| N. d'ordine | 1780670000 | Accessori, Adattatore di prova, 9 A |
| GTIN (EAN) | 4032248180202 | |
| CPZ | 25 ST | |

Supporto marcatori



Il portamarcatore offre la possibilità di un ulteriore montaggio di marcatori di standard con un passo di 5 o 5,1 mm. I supporti angolari possono essere combinati opzionalmente e montati in tutti i canali di marcatura standard delle morsettiere modulari Klippon®. I tipi di marcatori adatti sono reperibili sotto i rispettivi accessori del supporto per siglatura di designazione.

Dati generali per l'ordinazione

| | | |
|-------------|----------------------------|-----------------------------------|
| Tipo | BZT 1 WS 10/5 | Versione |
| N. d'ordine | 1805490000 | Accessori, Supporto per siglatura |
| GTIN (EAN) | 4032248270231 | |
| CPZ | 100 ST | |
| Tipo | BZT 1 ZA WS 10/5 | Versione |
| N. d'ordine | 1805520000 | Accessori, Supporto per siglatura |
| GTIN (EAN) | 4032248270248 | |
| CPZ | 100 ST | |

Cacciavite a lama



Cacciavite a lama tonda, SD DIN 5265, ISO 2380/2, innesto femmina secondo DIN 5264, ISO 2380/1, punta Chrom Top, impugnatura SoftFinish

Dati generali per l'ordinazione

| | | |
|-------------|----------------------------|---|
| Tipo | SDS 1.0X5.5X150 | Versione |
| N. d'ordine | 2749380000 | Cacciavite, Larghezza della lama (B): 5.5 mm, Lunghezza della lama: 150 mm, Spessore della lama (A): 1 mm |
| GTIN (EAN) | 4050118895605 | |
| CPZ | 1 ST | |