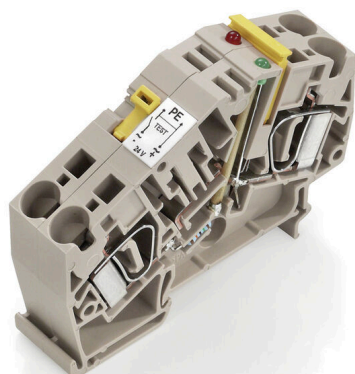


**Illustrazione del prodotto**

Morsettiera di scollegamento a terra aiuta a rilevare guasti della messa a terra e permette di scollegare la messa a terra del circuito ausiliario. I diversi tipi di stato di funzionamento sono indicati da un LED rosso e da un LED verde.

**Dati generali per l'ordinazione**

Versione	Morsetti componibili sezionatori di prova, Molla autobloccante, 6 mm <sup>2</sup> , 24 V, 20 A, orientabile, Beige scuro
N. d'ordine	<a href="#">8817920000</a>
Tipo	ZTR 6-2 E / 24V UC
GTIN (EAN)	4032248517831
CPZ	10 Pieza

## Dati tecnici

## Omologazioni

Omologazioni



ROHS Conforme

UL File Number Search [Sito web UL](#)

N° certificato (cURus) E60693

## Dimensioni e pesi

Profondità	50 mm	Profondità (pollici)	1.9685 inch
Profondità inclusa guida DIN	51 mm	Posizione verticale	70 mm
Altezza (pollici)	2.7559 inch	Larghezza	16.2 mm
Larghezza (pollici)	0.6378 inch	Peso netto	2 g

## Temperature

Temperatura di magazzino	-25 °C...55 °C	Temperatura ambiente	-5 °C...40 °C
Temperatura d'esercizio continuo, min.	-40 °C	Temperatura d'esercizio continuo, max.	85 °C

## Conformità ambientale del prodotto

Stato conformità RoHS	Conforme con esenzione
Esenzione RoHS (se applicabile/nota)	7cl
REACH SVHC	No SVHC superiori a 0,1 wt%

## Altri dati tecnici

Istruzioni di montaggio	Montaggio diretto
-------------------------	-------------------

## Conduttori allacciabili (altro collegamento)

Tipo di collegamento, ulteriore collegamento	Molla autobloccante
--	---------------------

## Dati caratteristici del sistema

Versione	Molla autobloccante, Collegamento trasversale, con LED, in stato chiuso	Piastra terminale (necessaria)	Sì
Numero di potenziali	1	Numero di piani	1
Numero dei punti di serraggio per piano	4	Numero di potenziali per piano	1
Piani ponticellati internamente	Sì	Collegamento PE	No
Guida equipaggiata	TS 35	Funzione N	No
Funzione PE	No	Funzione PEN	No

## Dati dei materiali

Materiale di base	Wemid	Colori	Beige scuro
Classe d'infiammabilità UL 94	V-0		

## Dati dimensionamento

Sezione di dimensionamento	6 mm <sup>2</sup>	Tensione nominale	24 V
Tensione DC nominale	24 V	Corrente nominale	20 A

## ZTR 6-2 E / 24V UC

Weidmüller Interface GmbH &amp; Co. KG

Klingenbergstraße 26

D-32758 Detmold

Germany

www.weidmueller.com

## Dati tecnici

Resistenza di passaggio conforme a IEC 60947-7-x 0.78 mΩ

Tensione impulsiva di dimensionamento 8 kV

Potenza dissipata secondo IEC 60947-7-1.31 W  
x

Grado di lordura 3

## Dati dimensionamento secondo UL

Grandezza conduttore Factory wiring max (cURus) 8 AWG

Tensione Gr B (cURus) 300 V

Tensione Gr D (cURus) 300 V

N° certificato (cURus) E60693

Grandezza conduttore Field wiring min (cURus) 22 AWG

Grandezza conduttore Factory wiring min (cURus) 22 AWG

Corrente Gr B (cURus) 25 A

Tensione Gr C (cURus) 300 V

Corrente Gr C (cURus) 25 A

Corrente Gr D (cURus) 10 A

Grandezza conduttore Field wiring max (cURus) 8 AWG

## Dimensioni

Sfalsamento TS 35 41 mm

## Generale

Istruzioni di montaggio Montaggio diretto Guida equipaggiata TS 35

## Conduttori allacciabili (collegamento di dimensionamento)

Calibro a norma 60 947-1 A5

Lunghezza di spellatura 12 mm

Tipo di collegamento 2 Molla autobloccante

Tipo di collegamento Molla autobloccante

Numero di collegamenti 2

Campo di sezioni, max. 10 mm<sup>2</sup>Campo di sezioni, min. 0.05 mm<sup>2</sup>

Dimensione lama 0,6 x 3,5 mm

Sezione di collegamento cavo, flessibile con terminali DIN 46228/4, max. 6 mm<sup>2</sup>Sezione di collegamento cavo, flessibile con terminali DIN 46228/4, min. 0.05 mm<sup>2</sup>Sezione di collegamento cavo, flessibile con terminali DIN 46228/1, max. 6 mm<sup>2</sup>Sezione di collegamento cavo, flessibile con terminali DIN 46228/1, min. 0.05 mm<sup>2</sup>Sezione di collegamento cavo, flessibile, max. 6 mm<sup>2</sup>Sezione di collegamento cavo, flessibile, min. 0.05 mm<sup>2</sup>Sezione di collegamento, semirigida, max. 6 mm<sup>2</sup>Sezione di collegamento, semirigida, min. 0.05 mm<sup>2</sup>Sezione di collegamento cavo, nucleo rigido, max. 10 mm<sup>2</sup>Sezione di collegamento cavo, nucleo rigido, min. 0.05 mm<sup>2</sup>Sezione di collegamento, flessibile, min. 0.05 mm<sup>2</sup>

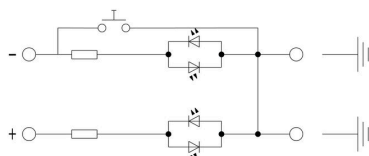
## Classificazioni

ETIM 8.0 EC000902 ETIM 9.0 EC000902

ETIM 10.0 EC000902 ECLASS 14.0 27-25-01-09

ECLASS 15.0 27-25-01-09

**Disegni**



## ZTR 6-2 E / 24V UC

**Weidmüller Interface GmbH & Co. KG**  
 Klingenbergstraße 26  
 D-32758 Detmold  
 Germany

www.weidmueller.com

## Accessori

### Piastre terminali e piastre divisorie



Le piastre divisorie e le piastre terminali sono accessori essenziali per le morsettiere. Le piastre divisorie offrono una separazione ottica ed elettrica dei diversi potenziali e gruppi funzionali, aumentando la sicurezza e garantendo una struttura chiara all'interno del quadro elettrico. Le piastre terminali chiudono la fila di morsettiere sui lati, proteggono dal contatto con le parti sotto tensione e assicurano una finitura pulita e stabile. Entrambi i componenti sono perfettamente compatibili con le rispettive serie di morsettiere Weidmüller, contribuendo così a un cablaggio sicuro, conforme e professionale.

#### Dati generali per l'ordinazione

Tipo	ZAP ZDU6-2	Versione	
N. d'ordine	<a href="#">1771440000</a>	Versione	Serie Z, Terminale
GTIN (EAN)	4032248169719		
CPZ	50 ST		

### Terminale di fissaggio



Per garantire un posizionamento sicuro e durevole sulla guida di supporto ed evitare uno spostamento, Weidmüller fornisce terminali di fissaggio. Sono disponibili esecuzioni con vite e senza vite. Sui terminali di fissaggio è possibile applicare delle siglature, anche per cartellini di gruppo, oltre che alloggiare le spine di prova.

#### Dati generali per l'ordinazione

Tipo	ZEW 35	Versione	
N. d'ordine	<a href="#">9540000000</a>	Versione	Terminale di fissaggio, Beige scuro, TS 35, V-2, Wemid, Larghezza: 6
GTIN (EAN)	4008190956264		mm, 100 °C
CPZ	20 ST		

### Adattatore di prova e prese di prova



Gli adattatori e le spine di prova sono utilizzati per il collegamento elettrico tra le morsettiere e l'attrezzatura. In questo modo, un contatto elettrico può essere stabilito nello stato cablato e le misurazioni possono essere fatte facilmente.

## ZTR 6-2 E / 24V UC

**Weidmüller Interface GmbH & Co. KG**  
Klingenbergstraße 26  
D-32758 Detmold  
Germany

www.weidmueller.com

## Accessori

### Dati generali per l'ordinazione

Tipo	ZTA 7/ZA	Versione	
N. d'ordine	<a href="#">1780670000</a>	Accessori, Adattatore di prova, 9 A	
GTIN (EAN)	4032248180202		
CPZ	25 ST		

### Supporto marcatori



Il portamarcatore offre la possibilità di un ulteriore montaggio di marcatori di standard con un passo di 5 o 5,1 mm. I supporti angolari possono essere combinati opzionalmente e montati in tutti i canali di marcatura standard delle morsettiere modulari Klippon®. I tipi di marcatori adatti sono reperibili sotto i rispettivi accessori del supporto per siglatura di designazione.

### Dati generali per l'ordinazione

Tipo	BZT 1 WS 10/5	Versione	
N. d'ordine	<a href="#">1805490000</a>	Accessori, Supporto per siglatura	
GTIN (EAN)	4032248270231		
CPZ	100 ST		
Tipo	BZT 1 ZA WS 10/5	Versione	
N. d'ordine	<a href="#">1805520000</a>	Accessori, Supporto per siglatura	
GTIN (EAN)	4032248270248		
CPZ	100 ST		

### Cacciavite a lama



Cacciavite a lama tonda, SD DIN 5265, ISO 2380/2, innesto femmina secondo DIN 5264, ISO 2380/1, punta Chrom Top, impugnatura SoftFinish

### Dati generali per l'ordinazione

Tipo	SDS 1.0X5.5X150	Versione	
N. d'ordine	<a href="#">2749380000</a>	Cacciavite, Larghezza della lama (B): 5.5 mm, Lunghezza della lama:	
GTIN (EAN)	4050118895605	150 mm, Spessore della lama (A): 1 mm	
CPZ	1 ST		