

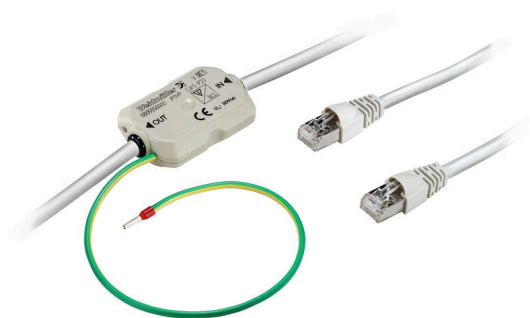
JPOVP RJ45 CAT6 IP20**Weidmüller Interface GmbH & Co. KG**

Klingenbergstraße 26

D-32758 Detmold

Germany

www.weidmueller.com



Protezione contro le sovratensioni a 1 e 3 stadi nella custodia IP68 per Ethernet Cat. 5/6, segnali analogici e digitali e per la soppressione di impulsi di disturbo. Elevata classe di protezione IP68

Dati generali per l'ordinazione

Versione	Surge protection for instrumentation and control, RJ45 plug-in connector, Surge protection for measurement and control
N. d'ordine	8805550000
Tipo	JPOVP RJ45 CAT6 IP20
GTIN (EAN)	4032248502882
CPZ	1 Pieza
Stato consegna	In futuro questo articolo non sarà più disponibile.
Disponibile fino a	2025-11-30T00:00:00+01:00

JPOVP RJ45 CAT6 IP20

Weidmüller Interface GmbH & Co. KG
Klingenbergstraße 26
D-32758 Detmold
Germany

www.weidmueller.com

Dati tecnici

Omologazioni

Omologazioni



ROHS Conforme

Dimensioni e pesi

Posizione verticale	14.4 mm	Altezza (pollici)	0.5669 inch
Larghezza	36 mm	Larghezza (pollici)	1.4173 inch
Lunghezza	83 mm	Lunghezza (pollici)	3.2677 inch
Peso netto	249 g		

Temperature

Temperatura di magazzino -25 °C...70 °C Temperatura d'esercizio -25 °C...60 °C

Conformità ambientale del prodotto

Stato conformità RoHS	Conforme con esenzione
Esenzione RoHS (se applicabile/nota)	7a
REACH SVHC	Lead 7439-92-1
SCIP	f6f3bfd2-c340-4be3-920c-070c382baca5

Dati nominali IEC / EN

Tensione nominale (AC)	34 V	Tensione nominale (DC) max	48 V
Tensione nominale (DC)	48 V	Corrente di dimensionamento IN	0.2 A
Livello di protezione lato uscita simm., ingresso 1 kV/μs, tipico	80 V	Livello di protezione lato uscita non simm., ingresso 1kV/μs, tipico	130 V
Livello di protezione lato uscita simm., ingresso 8/20 μs, tipico	300 V	Livello di protezione lato uscita non simm. 8/20 μs, tipico	600 V
Livello di protezione UP conduttore - conduttore	130 V	Livello di protezione UP conduttore - PE	600 V
Tipo di tensione	AC	Tempo di reazione / tempo di fallback	≤ 5 ns
Tensione d'esercizio	48 V	Corrente di scarica In (8/20 μs) filo-filo	5 kA
Corrente di scarica I _{max} . (8/20μs) filo-filo	10 kA		

Dati generali

Indicatore ottico di funzionamento	No	Versione	Protezione contro le sovratensioni, circuiti di misura, comando e regolazione
Forma	varie	Classe d'infiammabilità UL 94	V-0
Colori	grigio sasso	Grado di protezione	IP20

Isolamento secondo EN 50 178

Classe di sovratensione III Grado di lordura 2

Dati generali

Forma	varie	Versione	Protezione contro le sovratensioni, circuiti
-------	-------	----------	--

JPOVP RJ45 CAT6 IP20

Weidmüller Interface GmbH & Co. KG
 Klingenbergstraße 26
 D-32758 Detmold
 Germany

www.weidmueller.com

Dati tecnici

Colori	grigio sasso	Classe d'infiammabilità UL 94	di misura, comando e regolazione V-0
--------	--------------	-------------------------------	---

Cordinazione di isolamento

Classe di sovratensione	III	Grado di lordura	2
Grado di protezione	IP20		

Coordinamento dell'isolamento

Grado di lordura	2	Classe di sovratensione	III
Grado di protezione	IP20		

Dati di collegamento

Tipo di collegamento	Spina RJ45
----------------------	------------

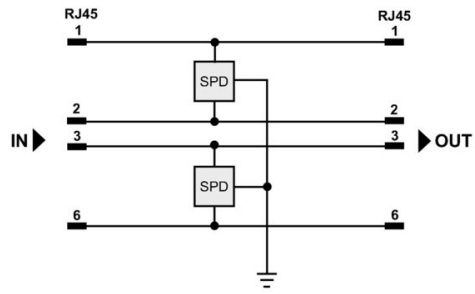
Dati tecnici del cavo

Lunghezza del cavo	3 m
--------------------	-----

Classificazioni

ETIM 8.0	EC000943	ETIM 9.0	EC000943
ETIM 10.0	EC000943	ECLASS 14.0	27-17-90-90
ECLASS 15.0	27-17-90-90		

Simbolo elettrico



Circuit diagram

JPOVP RJ45 CAT6 IP20

Weidmüller Interface GmbH & Co. KG
Klingenbergstraße 26
D-32758 Detmold
Germany

Accessori

www.weidmueller.com

PUR esente da alogeni, nero (U)



I cavi sensori-attuatori vengono utilizzati per collegare sensori e attuatori e per trasmettere dati o corrente in diverse applicazioni. Il cavo con rivestimento ad estrusione garantisce di fabbrica il collegamento testato tra il connettore ad innesto e il cavo. I cavi possono infatti essere esposti a numerosi influssi, come umidità, polvere, calore, freddo, urti e vibrazioni.

I nostri sviluppatori hanno concentrato i loro sforzi su questo problema, e hanno messo a punto una serie di cavi M8 e M12 per sensori-attuatori in modo da poter trovare la giusta soluzione per ogni applicazione.

Non avete trovato quello che cercavate o desiderate ulteriori informazioni? Rivolgetevi a noi con fiducia!

Dati generali per l'ordinazione

Tipo	SAIL-M12GM12G-5-0.3U	Versione
N. d'ordine	9457340030	Cavo per sensori e attuatori, Linea di collegamento, M12 / M12,
GTIN (EAN)	4008190311230	Numero di poli : 5, 0.3 m, maschio, diritto - femmina, diritto,
CPZ	1 ST	Schermato: No, LED: No, Materiale della guaina: PUR, Alogeni: No
Tipo	SAIL-M12GM12G-5-0.6U	Versione
N. d'ordine	9457340060	Cavo per sensori e attuatori, Linea di collegamento, M12 / M12,
GTIN (EAN)	4008190311247	Numero di poli : 5, 0.6 m, maschio, diritto - femmina, diritto,
CPZ	1 ST	Schermato: No, LED: No, Materiale della guaina: PUR, Alogeni: No
Tipo	SAIL-M12GM12G-5-1.5U	Versione
N. d'ordine	9457340150	Cavo per sensori e attuatori, Linea di collegamento, M12 / M12,
GTIN (EAN)	4008190311278	Numero di poli : 5, 1.5 m, maschio, diritto - femmina, diritto,
CPZ	1 ST	Schermato: No, LED: No, Materiale della guaina: PUR, Alogeni: No

Screwty® utensile per pressacavi con funzione di coppia



L'utensile ideale per qualsiasi applicazione Screwty® è l'utensile universale ideale per serrare tutti i comuni cavi per sensori e attuatori. Con Screwty® è possibile raggiungere facilmente anche i connettori circolari meno accessibili. I connettori possono essere allentati e serrati senza sforzo e con una semplice rotazione. Screwty® è una soluzione universale unica nel suo genere che può essere utilizzata con la maggior parte dei cavi e dei connettori, anche di altri fornitori (oltre il 90%). Screwty® è composto da un'impugnatura con il classico collegamento 1/4". Per questo può essere utilizzato per tutti i formati: per i connettori circolari M12 e M8, i connettori maschi e femmine confezionabili liberamente M12F e M8F, nonché per tutti i connettori maschio e femmina M23.

Dati generali per l'ordinazione

Tipo	SCREWTY-M12-DM	Versione
N. d'ordine	1900001000	Cable gland tool for moulded M12 lines
GTIN (EAN)	4032248436408	
CPZ	1 ST	

JPOVP RJ45 CAT6 IP20

Weidmüller Interface GmbH & Co. KG
 Klingenbergstraße 26
 D-32758 Detmold
 Germany

www.weidmueller.com

Accessori

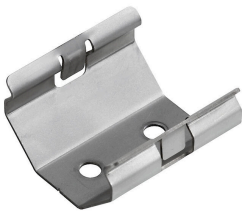
Ripartitori



Dati generali per l'ordinazione

Tipo	SAI-Y-5S PARA 2M12	Versione	
N. d'ordine	1783430000	Connettore Y, M12, Moltiplicatore di segnali	
GTIN (EAN)	4032248183364		
CPZ	1 ST		

JACKPAC® Zubehör



Weidmüller è oggi uno dei fornitori di connettori leader a livello internazionale. Un importante punto di forza in questa famiglia di prodotti sono i connettori circolari, raggruppati da Weidmüller con il nome prodotto SAI. Nello sviluppo dei prodotti SAI, gli ingegneri di Weidmüller sono sempre stati focalizzati su concetti di montaggio razionali e convenienti dal punto di vista economico e, in collaborazione con i principali utilizzatori, hanno fornito al mercato prodotti ben progettati, che hanno fissato gli standard internazionali in termini di funzionalità e qualità. Un esempio è la famiglia prodotti Jackpac®. Questi moduli sono dei convertitori e separatori di segnali impermeabili.

Dati generali per l'ordinazione

Tipo	JP CLIP M	Versione	
N. d'ordine	8778490000	JACKPAC, Modulo a relè	
GTIN (EAN)	4032248448418		
CPZ	10 ST		