

**JP TEST****Weidmüller Interface GmbH & Co. KG**Klingenbergstraße 26  
D-32758 Detmold  
Germany

www.weidmueller.com



Come moduli di funzione offriamo i seguenti prodotti:

- Moduli interruttori e commutatori in custodia porta-componenti chiusa EG2
- Moduli raddrizzatori e portafusibili in custodia porta-componenti chiusa EG2
- Moduli logici con funzioni AND, NAND, OR e NOR
- Moduli a diodi con max. 40 ingressi in forma aperta
- Moduli di equipaggiamento per il montaggio di componenti elettronici
- Convertitori di interfaccia seriale e convertitori AD/DA

**Dati generali per l'ordinazione**

Versione	JACKPAC, Modulo a relè, Tensione nominale: 18...24...30 V DC, Corrente permanente: 2 A, Spina/presa M12, codificato A
N. d'ordine	<a href="#">8794120000</a>
Tipo	JP TEST
GTIN (EAN)	4032248483969
CPZ	1 Pieza
Stato consegna	In futuro questo articolo non sarà più disponibile.
Disponibile fino a	2025-11-30T00:00:00+01:00

## JP TEST

**Weidmüller Interface GmbH & Co. KG**  
 Klingenbergstraße 26  
 D-32758 Detmold  
 Germany

www.weidmueller.com

## Dati tecnici

### Omologazioni

Omologazioni



ROHS Conforme

### Dimensioni e pesi

Posizione verticale	14.4 mm	Altezza (pollici)	0.5669 inch
Larghezza	36 mm	Larghezza (pollici)	1.4173 inch
Lunghezza	83 mm	Lunghezza (pollici)	3.2677 inch
Peso netto	34.5 g		

### Temperature

Temperatura di magazzino -25 °C...70 °C Temperatura d'esercizio

### Conformità ambientale del prodotto

Stato conformità RoHS Conforme  
 REACH SVHC Lead 7439-92-1

### Ingresso

Tensione nominale	18...24...30 V DC	Tensione di comando nominale	18 V...24 V...30 V DC ± 25 %
Corrente nominale DC	2.2 mA (LED)	Indicatore di stato	LED verde

### lato di comando

Tensione nominale 18...24...30 V DC Indicatore di stato LED verde

### Uscita

Corrente permanente Corrente 2 A  
 Corrente permanente 2 A

### Lato di carico

Corrente permanente 2 A

### Dati generali

Colori grigio

### Cordinazione di isolamento

Grado di protezione IP20

### Coordinamento dell'isolamento

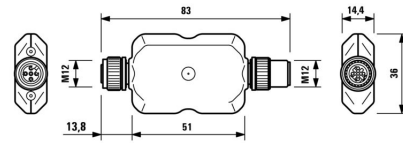
Grado di protezione IP20

**Dati tecnici****Dati di collegamento**

Tecnica di collegamento cavi	Spina/presa M12, codificato A
------------------------------	----------------------------------

**Classificazioni**

ETIM 8.0	EC001031	ETIM 9.0	EC001031
ETIM 10.0	EC001031	ECLASS 14.0	27-44-02-02
ECLASS 15.0	27-44-02-02		



Accessori

PUR esente da alogeni, nero (U)



I cavi sensori-attuatori vengono utilizzati per collegare sensori e attuatori e per trasmettere dati o corrente in diverse applicazioni. Il cavo con rivestimento ad estrusione garantisce di fabbrica il collegamento testato tra il connettore ad innesto e il cavo. I cavi possono infatti essere esposti a numerosi influssi, come umidità, polvere, calore, freddo, urti e vibrazioni.

I nostri sviluppatori hanno concentrato i loro sforzi su questo problema, e hanno messo a punto una serie di cavi M8 e M12 per sensori-attuatori in modo da poter trovare la giusta soluzione per ogni applicazione.

Non avete trovato quello che cercavate o desiderate ulteriori informazioni? Rivolgetevi a noi con fiducia!

Dati generali per l'ordinazione

Tipo	SAIL-M12GM12G-5-0.3U	Versione
N. d'ordine	<a href="#">9457340030</a>	Cavo per sensori e attuatori, Linea di collegamento, M12 / M12,
GTIN (EAN)	4008190311230	Numero di poli : 5, 0.3 m, maschio, diritto - femmina, diritto,
CPZ	1 ST	Schermato: No, LED: No, Materiale della guaina: PUR, Alogeni: No
Tipo	SAIL-M12GM12G-5-0.6U	Versione
N. d'ordine	<a href="#">9457340060</a>	Cavo per sensori e attuatori, Linea di collegamento, M12 / M12,
GTIN (EAN)	4008190311247	Numero di poli : 5, 0.6 m, maschio, diritto - femmina, diritto,
CPZ	1 ST	Schermato: No, LED: No, Materiale della guaina: PUR, Alogeni: No
Tipo	SAIL-M12GM12G-5-1.5U	Versione
N. d'ordine	<a href="#">9457340150</a>	Cavo per sensori e attuatori, Linea di collegamento, M12 / M12,
GTIN (EAN)	4008190311278	Numero di poli : 5, 1.5 m, maschio, diritto - femmina, diritto,
CPZ	1 ST	Schermato: No, LED: No, Materiale della guaina: PUR, Alogeni: No

Screwty® utensile per pressacavi con funzione di coppia



L'utensile ideale per qualsiasi applicazione Screwty® è l'utensile universale ideale per serrare tutti i comuni cavi per sensori e attuatori. Con Screwty® è possibile raggiungere facilmente anche i connettori circolari meno accessibili. I connettori possono essere allentati e serrati senza sforzo e con una semplice rotazione. Screwty® è una soluzione universale unica nel suo genere che può essere utilizzata con la maggior parte dei cavi e dei connettori, anche di altri fornitori (oltre il 90%). Screwty® è composto da un'impugnatura con il classico collegamento 1/4". Per questo può essere utilizzato per tutti i formati: per i connettori circolari M12 e M8, i connettori maschi e femmine confezionabili liberamente M12F e M8F, nonché per tutti i connettori maschio e femmina M23.

Dati generali per l'ordinazione

Tipo	SCREWTY-M12-DM	Versione
N. d'ordine	<a href="#">1900001000</a>	Cable gland tool for moulded M12 lines
GTIN (EAN)	4032248436408	
CPZ	1 ST	

## JP TEST

Weidmüller Interface GmbH &amp; Co. KG

Klingenbergstraße 26

D-32758 Detmold

Germany

## Accessori

www.weidmueller.com

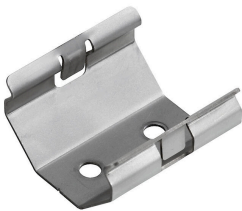
## Ripartitori



## Dati generali per l'ordinazione

Tipo	SAI-Y-5S PARA 2M12	Versione	
N. d'ordine	<a href="#">1783430000</a>	Connettore Y, M12, Moltiplicatore di segnali	
GTIN (EAN)	4032248183364		
CPZ	1 ST		

## JACKPAC® Zubehör



Weidmüller è oggi uno dei fornitori di connettori leader a livello internazionale. Un importante punto di forza in questa famiglia di prodotti sono i connettori circolari, raggruppati da Weidmüller con il nome prodotto SAI. Nello sviluppo dei prodotti SAI, gli ingegneri di Weidmüller sono sempre stati focalizzati su concetti di montaggio razionali e convenienti dal punto di vista economico e, in collaborazione con i principali utilizzatori, hanno fornito al mercato prodotti ben progettati, che hanno fissato gli standard internazionali in termini di funzionalità e qualità. Un esempio è la famiglia prodotti Jackpac®. Questi moduli sono dei convertitori e separatori di segnali impermeabili.

## Dati generali per l'ordinazione

Tipo	JP CLIP M	Versione	
N. d'ordine	<a href="#">8778490000</a>	JACKPAC, Modulo a relè	
GTIN (EAN)	4032248448418		
CPZ	10 ST		