

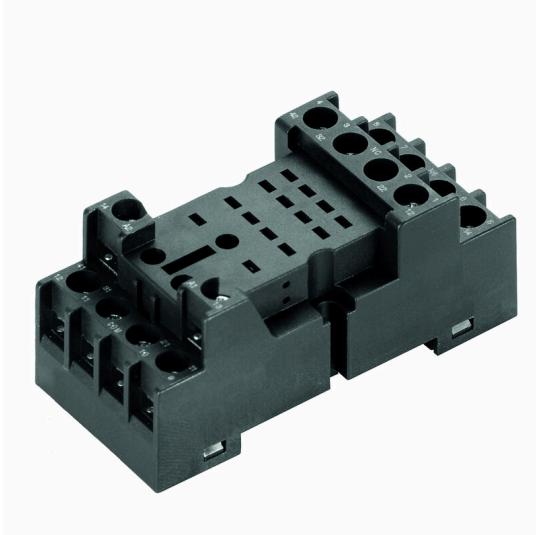
SCM 4CO N**Weidmüller Interface GmbH & Co. KG**

Klingenbergstraße 26

D-32758 Detmold

Germany

www.weidmueller.com

Illustrazione del prodotto**Dati generali per l'ordinazione**

Versione	RIDERSERIES RCM, Zoccolo portarelè, Numero di contatti: 4, Contatto di scambio, Corrente permanente: 10 A, Collegamento a vite
N. d'ordine	8694500000
Tipo	SCM 4CO N
GTIN (EAN)	4032248366248
CPZ	10 Pieza
Stato consegna	In futuro questo articolo non sarà più disponibile.
Disponibile fino a	2026-03-31T00:00:00+02:00
Prodotto alternativo	CSM S 4CO

SCM 4CO N

Weidmüller Interface GmbH & Co. KG

Klingenbergstraße 26

D-32758 Detmold

Germany

www.weidmueller.com

Dati tecnici

Omologazioni

Omologazioni



ROHS Conforme

UL File Number Search [Sito web UL](#)

N° certificato (cURus) E223759

Dimensioni e pesi

Profondità	42 mm	Profondità (pollici)	1.6535 inch
Posizione verticale	77 mm	Altezza (pollici)	3.0315 inch
Larghezza	27 mm	Larghezza (pollici)	1.063 inch
Peso netto	48.96 g		

Temperature

Temperatura di magazzinaggio	-40 °C...70 °C	Temperatura ambiente	-45 °C...70 °C
Temperatura d'esercizio		Umidità	40°C/93% umidità rel., senza condensa

Conformità ambientale del prodotto

Stato conformità RoHS	Conforme senza esenzione
REACH SVHC	No SVHC superiori a 0,1 wt%

Dati di dimensionamento UL

N° certificato (cURus) E223759

Lato di carico

Tensione di commutazione nominale	250 V AC	Corrente permanente	10 A
Tensione di commutazione AC, max.	300 V	Potenza di commutazione AC (ohmica), max.	2500 VA
Tipo di contatto	4 CO contact		

Dati generali

Guida equipaggiata	TS 35	Colori	nero
--------------------	-------	--------	------

Cordinazione di isolamento

Potenza dielettrica, Ingresso/Uscita	2,5 KVe _{eff} / 1 min.	Grado di protezione	IP20
--------------------------------------	---------------------------------	---------------------	------

Ulteriori dettagli sulle approvazioni / norme

Norme	UL508	N° certificato (cURus)	E223759
-------	-------	------------------------	---------

Dati di collegamento

Tecnica di collegamento cavi	Collegamento a vite	Coppia di serraggio, min.	0.5 Nm
Coppia di serraggio, max.	0.7 Nm	Campo di serraggio, collegamento di dimensionamento	2.5 mm ²

SCM 4CO N

Weidmüller Interface GmbH & Co. KG
Klingenbergstraße 26
D-32758 Detmold
Germany

www.weidmueller.com

Dati tecnici

Campo di sezioni, min.	0.5 mm ²	Campo di sezioni, max.	2.5 mm ²
Dimensione lama	Gr. PH1		

Classificazioni

ETIM 8.0	EC001456	ETIM 9.0	EC001456
ETIM 10.0	EC001456	ECLASS 14.0	27-37-16-03
ECLASS 15.0	27-37-16-03		

RCL

Dati generali per l'ordinazione

Tipo	RIM 3 110/230VUC	Versione
N. d'ordine	8691030000	RIDERSERIES RCL, Modulo LED, Tensione nominale: 110...230 V UC,
GTIN (EAN)	4032248361717	Collegamento ad innesto
CPZ	10 ST	
Tipo	RIM 3 110/230VUC GN	Versione
N. d'ordine	8713770000	RIDERSERIES RCL, Modulo LED, Tensione nominale: 110...230 V UC,
GTIN (EAN)	4032248390144	Collegamento ad innesto
CPZ	10 ST	
Tipo	RIM 3 24/60VUC	Versione
N. d'ordine	8691020000	RIDERSERIES RCL, Modulo LED, Tensione nominale: 24...60 V UC,
GTIN (EAN)	4032248361700	Collegamento ad innesto
CPZ	10 ST	
Tipo	RIM 3 24/60VUC GN	Versione
N. d'ordine	8713760000	RIDERSERIES RCL, Modulo LED, Tensione nominale: 24...60 V UC,
GTIN (EAN)	4032248390137	Collegamento ad innesto
CPZ	10 ST	
Tipo	RIM 3 6/24VUC GN	Versione
N. d'ordine	8713750000	RIDERSERIES RCL, Modulo LED, Tensione nominale: 6...24 V UC,
GTIN (EAN)	4032248390120	Collegamento ad innesto
CPZ	10 ST	
Tipo	RIM 2 24/60VDC	Versione
N. d'ordine	8690960000	RIDERSERIES RCL, Modulo LED con diodo a corsa libera, Tensione
GTIN (EAN)	4032248361649	nominale: 24...60 V DC, Collegamento ad innesto
CPZ	10 ST	
Tipo	RIM 2 24/60VDC GN	Versione
N. d'ordine	8713730000	RIDERSERIES RCL, Modulo LED con diodo a corsa libera, Tensione
GTIN (EAN)	4032248389889	nominale: 24...60 V DC, Collegamento ad innesto
CPZ	10 ST	
Tipo	RIM 2 6/24VDC	Versione
N. d'ordine	8690950000	RIDERSERIES RCL, Modulo LED con diodo a corsa libera, Tensione
GTIN (EAN)	4032248361632	nominale: 6...24 V DC, Collegamento ad innesto
CPZ	10 ST	

SCM 4CO N

Weidmüller Interface GmbH & Co. KG

Klingenbergstraße 26

D-32758 Detmold

Germany

www.weidmueller.com

Accessori

Singoli componenti



Accoppiatori a relè elettromeccanici con contatti a guida forzata

Con un livello di copertura diagnostica pari al 99%, il relè con contatti a guida forzata sono tra i componenti più affermati nei sistemi di sicurezza. Il bloccaggio meccanico dei contatti assicura uno stato di commutazione sincrono su entrambi i contatti. In questo modo si stabilisce che, in caso di guasto (ad esempio se il contatto di lavoro si fonde a causa di un sovraccarico), il contatto di segnalazione mantenga lo stesso stato di commutazione. Il controllore (o controllore di sicurezza) rileva il contatto di segnalazione e mette a confronto i valori impostati e i valori attuali. Nel caso in cui sia rilevata una differenza, è possibile agire a protezione delle apparecchiature e delle persone.

- 2 contatto di scambio con 6 A, a guida forzata secondo EN 61810-3 tipo B
- Componente collaudato nella tecnologia della sicurezza
- Copertura diagnostica del 99%

Dati generali per l'ordinazione

Tipo	RIM 2 6/24VDC GN	Versione
N. d'ordine	8713720000	RIDERSERIES FG, Modulo LED con diodo a corsa libera, Tensione
GTIN (EAN)	4032248389872	nominale: 6...24 V DC, Collegamento ad innesto
CPZ	10 ST	

RCL

Dati generali per l'ordinazione

Tipo	RIM 4 110/230VUC	Versione
N. d'ordine	8691060000	RIDERSERIES RCL, Modulo LED, Varistore di protezione, Tensione
GTIN (EAN)	4032248361748	nominale: 110...230 V UC, Collegamento ad innesto
CPZ	10 ST	
Tipo	RIM 4 110/230VUC GN	Versione
N. d'ordine	8713800000	RIDERSERIES RCL, Modulo LED, Varistore di protezione, Tensione
GTIN (EAN)	4032248390182	nominale: 110...230 V UC, Collegamento ad innesto
CPZ	10 ST	
Tipo	RIM 4 24/60VUC GN	Versione
N. d'ordine	8713790000	RIDERSERIES RCL, Modulo LED, Varistore di protezione, Tensione
GTIN (EAN)	4032248390168	nominale: 24...60 V UC, Collegamento ad innesto
CPZ	10 ST	

SCM 4CO N

Weidmüller Interface GmbH & Co. KG
 Klingenbergstraße 26
 D-32758 Detmold
 Germany

www.weidmueller.com

Accessori

Tipo	RIM 4 6/24VUC	Versione
N. d'ordine	8691040000	RIDERSERIES RCL, Modulo LED, Varistore di protezione, Tensione
GTIN (EAN)	4032248361724	nominale: 6...24 V UC, Collegamento ad innesto
CPZ	10 ST	
Tipo	RIM 4 6/24VUC GN	Versione
N. d'ordine	8713780000	RIDERSERIES RCL, Modulo LED, Varistore di protezione, Tensione
GTIN (EAN)	4032248390151	nominale: 6...24 V UC, Collegamento ad innesto
CPZ	10 ST	
Tipo	RIM 1 6/230V	Versione
N. d'ordine	8690940000	RIDERSERIES RCL, Diodo a corsa libera, Tensione nominale: 6...230 V,
GTIN (EAN)	4032248361601	Collegamento ad innesto
CPZ	10 ST	
Tipo	RIM 3 110/230VAC	Versione
N. d'ordine	8691000000	RIDERSERIES RCL, Filtro RC, Tensione nominale: 110...230 V AC,
GTIN (EAN)	4032248361687	Collegamento ad innesto
CPZ	10 ST	

RCM

Dati generali per l'ordinazione

Tipo	SCM CLIP P	Versione
N. d'ordine	8691110000	RIDERSERIES RCM, Clip di fissaggio
GTIN (EAN)	4032248361816	
CPZ	10 ST	
Tipo	SCM CLIP M	Versione
N. d'ordine	8691100000	RIDERSERIES RCM, Clip di fissaggio
GTIN (EAN)	4032248361809	
CPZ	10 ST	