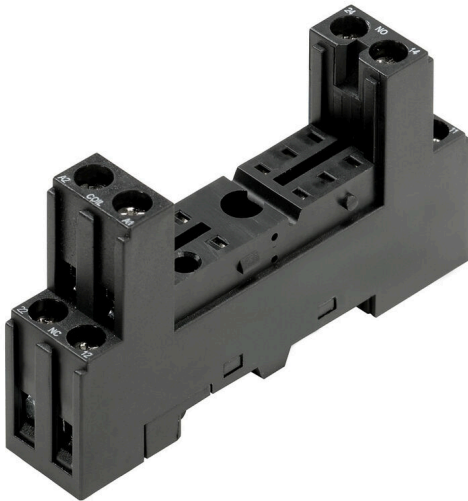


SRC 2CO N**Weidmüller Interface GmbH & Co. KG**Klingenbergstraße 26
D-32758 Detmold
Germany

www.weidmueller.com

Illustrazione del prodotto**Dati generali per l'ordinazione**

Versione	RIDERSERIES RCL, Zoccolo portarelè, Numero di contatti: 2, Contatto di scambio, Collegamento a vite
N. d'ordine	8693930000
Tipo	SRC 2CO N
GTIN (EAN)	4032248365418
CPZ	10 Pieza
Stato consegna	In futuro questo articolo non sarà più disponibile.
Disponibile fino a	2026-03-31T00:00:00+02:00
Prodotto alternativo	CSI S 2CO

Dati tecnici

Omologazioni

Omologazioni

ROHS ConformeUL File Number Search [Sito web UL](#)N° certificato (cURus) E223759

Dimensioni e pesi

Profondità	50 mm	Profondità (pollici)	1.9685 inch
Posizione verticale	77 mm	Altezza (pollici)	3.0315 inch
Larghezza	15.5 mm	Larghezza (pollici)	0.6102 inch
Peso netto	41 g		

Temperature

Temperatura di magazzino	-40 °C...70 °C	Temperatura ambiente	-40 °C...70 °C
Temperatura d'esercizio		Umidità	40°C/93% umidità rel., senza condensa

Conformità ambientale del prodotto

Stato conformità RoHS	Conforme senza esenzione
REACH SVHC	No SVHC superiori a 0,1 wt%

Dati di dimensionamento UL

N° certificato (cURus) E223759

Lato di carico

Tipo di contatto 2 CO contact

Dati generali

Versione	forma piatta	Guida equipaggiata	TS 35
Colori	nero		

Cordinazione di isolamento

Potenza dielettrica, Ingresso/Uscita	2,5 KVe _{eff} / 1 min.	Rigidità dielettrica dei contatti adiacenti	2,5 KVe _{eff} / 1 min.
Grado di protezione	IP20		

Ulteriori dettagli sulle approvazioni / norme

Norme UL508 N° certificato (cURus) E223759

Dati di collegamento

Tecnica di collegamento cavi	Collegamento a vite	Coppia di serraggio, min.	0.5 Nm
Coppia di serraggio, max.	0.8 Nm	Dimensione lama	Gr. PH1
Passo in mm (P)	5.00 mm		

Dati tecnici**Classificazioni**

ETIM 8.0	EC001456	ETIM 9.0	EC001456
ETIM 10.0	EC001456	ECLASS 14.0	27-37-16-03
ECLASS 15.0	27-37-16-03		

RCL

Dati generali per l'ordinazione

Tipo	SRC CLIP LP	Versione
N. d'ordine	8691090000	RIDERSERIES RCL, Clip di fissaggio
GTIN (EAN)	4032248361793	
CPZ	10 ST	
Tipo	SRC CLIP HP	Versione
N. d'ordine	8691070000	RIDERSERIES RCL, Clip di fissaggio
GTIN (EAN)	4032248361755	
CPZ	10 ST	
Tipo	RIM 3 110/230VUC	Versione
N. d'ordine	8691030000	RIDERSERIES RCL, Modulo LED, Tensione nominale: 110...230 V UC,
GTIN (EAN)	4032248361717	Collegamento ad innesto
CPZ	10 ST	
Tipo	RIM 3 110/230VUC GN	Versione
N. d'ordine	8713770000	RIDERSERIES RCL, Modulo LED, Tensione nominale: 110...230 V UC,
GTIN (EAN)	4032248390144	Collegamento ad innesto
CPZ	10 ST	
Tipo	RIM 3 24/60VUC	Versione
N. d'ordine	8691020000	RIDERSERIES RCL, Modulo LED, Tensione nominale: 24...60 V UC,
GTIN (EAN)	4032248361700	Collegamento ad innesto
CPZ	10 ST	
Tipo	RIM 3 24/60VUC GN	Versione
N. d'ordine	8713760000	RIDERSERIES RCL, Modulo LED, Tensione nominale: 24...60 V UC,
GTIN (EAN)	4032248390137	Collegamento ad innesto
CPZ	10 ST	
Tipo	RIM 3 6/24VUC	Versione
N. d'ordine	8691010000	RIDERSERIES RCL, Modulo LED, Tensione nominale: 6...24 V UC,
GTIN (EAN)	4032248361694	Collegamento ad innesto
CPZ	10 ST	
Tipo	RIM 3 6/24VUC GN	Versione
N. d'ordine	8713750000	RIDERSERIES RCL, Modulo LED, Tensione nominale: 6...24 V UC,
GTIN (EAN)	4032248390120	Collegamento ad innesto
CPZ	10 ST	

SRC 2CO N

Weidmüller Interface GmbH & Co. KG

Klingenbergstraße 26

D-32758 Detmold

Germany

Accessori

www.weidmueller.com

Singoli componenti



Accoppiatori a relè elettromeccanici con contatti a guida forzata

Con un livello di copertura diagnostica pari al 99%, il relè con contatti a guida forzata sono tra i componenti più affermati nei sistemi di sicurezza. Il bloccaggio meccanico dei contatti assicura uno stato di commutazione sincrono su entrambi i contatti. In questo modo si stabilisce che, in caso di guasto (ad esempio se il contatto di lavoro si fonde a causa di un sovraccarico), il contatto di segnalazione mantenga lo stesso stato di commutazione. Il controllore (o controllore di sicurezza) rileva il contatto di segnalazione e mette a confronto i valori impostati e i valori attuali. Nel caso in cui sia rilevata una differenza, è possibile agire a protezione delle apparecchiature e delle persone.

- 2 contatto di scambio con 6 A, a guida forzata secondo EN 61810-3 tipo B
- Componente collaudato nella tecnologia della sicurezza
- Copertura diagnostica del 99%

Dati generali per l'ordinazione

Tipo	RIM 2 6/24VDC GN	Versione
N. d'ordine	8713720000	RIDERSERIES FG, Modulo LED con diodo a corsa libera, Tensione
GTIN (EAN)	4032248389872	nominale: 6...24 V DC, Collegamento ad innesto
CPZ	10 ST	

RCL

Dati generali per l'ordinazione

Tipo	RIM 2 6/24VDC	Versione
N. d'ordine	8690950000	RIDERSERIES RCL, Modulo LED con diodo a corsa libera, Tensione
GTIN (EAN)	4032248361632	nominale: 6...24 V DC, Collegamento ad innesto
CPZ	10 ST	
Tipo	RIM 2 24/60VDC GN	Versione
N. d'ordine	8713730000	RIDERSERIES RCL, Modulo LED con diodo a corsa libera, Tensione
GTIN (EAN)	4032248389889	nominale: 24...60 V DC, Collegamento ad innesto
CPZ	10 ST	
Tipo	RIM 2 24/60VDC	Versione
N. d'ordine	8690960000	RIDERSERIES RCL, Modulo LED con diodo a corsa libera, Tensione
GTIN (EAN)	4032248361649	nominale: 24...60 V DC, Collegamento ad innesto
CPZ	10 ST	

SRC 2CO N

Weidmüller Interface GmbH & Co. KG

Klingenbergstraße 26

D-32758 Detmold

Germany

www.weidmueller.com

Accessori

Tipo	RIM 4 6/24VUC GN	Versione
N. d'ordine	8713780000	RIDERSERIES RCL, Modulo LED, Varistore di protezione, Tensione
GTIN (EAN)	4032248390151	nominale: 6...24 V UC, Collegamento ad innesto
CPZ	10 ST	
Tipo	RIM 4 6/24VUC	Versione
N. d'ordine	8691040000	RIDERSERIES RCL, Modulo LED, Varistore di protezione, Tensione
GTIN (EAN)	4032248361724	nominale: 6...24 V UC, Collegamento ad innesto
CPZ	10 ST	
Tipo	RIM 4 110/230VUC GN	Versione
N. d'ordine	8713800000	RIDERSERIES RCL, Modulo LED, Varistore di protezione, Tensione
GTIN (EAN)	4032248390182	nominale: 110...230 V UC, Collegamento ad innesto
CPZ	10 ST	
Tipo	RIM 4 110/230VUC	Versione
N. d'ordine	8691060000	RIDERSERIES RCL, Modulo LED, Varistore di protezione, Tensione
GTIN (EAN)	4032248361748	nominale: 110...230 V UC, Collegamento ad innesto
CPZ	10 ST	
Tipo	RIM 4 24/60VUC GN	Versione
N. d'ordine	8713790000	RIDERSERIES RCL, Modulo LED, Varistore di protezione, Tensione
GTIN (EAN)	4032248390168	nominale: 24...60 V UC, Collegamento ad innesto
CPZ	10 ST	
Tipo	RIM 3 110/230VAC	Versione
N. d'ordine	8691000000	RIDERSERIES RCL, Filtro RC, Tensione nominale: 110...230 V AC,
GTIN (EAN)	4032248361687	Collegamento ad innesto
CPZ	10 ST	
Tipo	RIM 1 6/230V	Versione
N. d'ordine	8690940000	RIDERSERIES RCL, Diodo a corsa libera, Tensione nominale: 6...230 V,
GTIN (EAN)	4032248361601	Collegamento ad innesto
CPZ	10 ST	

Singoli componenti



Accoppiatori a relè elettromeccanici con contatti a guida forzata

Con un livello di copertura diagnostica pari al 99%, il relè con contatti a guida forzata sono tra i componenti più affermati nei sistemi di sicurezza. Il bloccaggio meccanico dei contatti assicura uno stato di commutazione sincrono su entrambi i contatti. In questo modo si stabilisce che, in caso di guasto (ad esempio se il contatto di lavoro si fonde a causa di un sovraccarico), il contatto di segnalazione mantenga lo stesso stato di commutazione. Il controllore (o controllore di sicurezza) rileva il contatto di segnalazione e mette a confronto i valori impostati e i valori attuali. Nel caso in cui sia rilevata una differenza, è possibile agire a protezione delle apparecchiature e delle persone.

- 2 contatto di scambio con 6 A, a guida forzata secondo EN 61810-3 tipo B
- Componente collaudato nella tecnologia della sicurezza
- Copertura diagnostica del 99%

SRC 2CO N

Weidmüller Interface GmbH & Co. KG
Klingenbergstraße 26
D-32758 Detmold
Germany

www.weidmueller.com

Accessori**Dati generali per l'ordinazione**

Tipo	SRC MARK	Versione	
N. d'ordine	8693270000	RIDERSERIES FG, Etichetta	
GTIN (EAN)	4032248364725		
CPZ	10 ST		

RCL**Dati generali per l'ordinazione**

Tipo	SRC CLIP HM	Versione	
N. d'ordine	8693370000	RIDERSERIES FG, Clip di fissaggio	
GTIN (EAN)	4032248364817		
CPZ	10 ST		