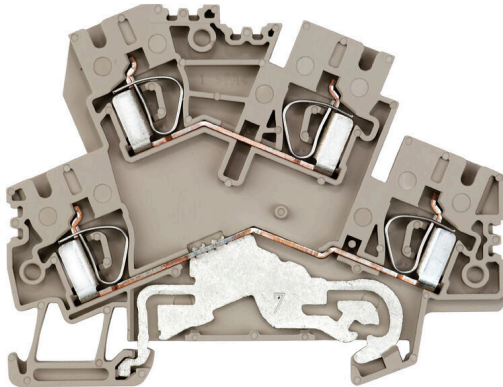


Illustrazione del prodotto

L'alimentazione attraverso l'energia, il segnale e i dati è il classico requisito nell'elettrotecnica e nella realizzazione di quadri elettrici. Il materiale isolante, la tecnica di collegamento e la progettazione dei morsetti componibili sono caratteristiche distintive. Un morsettiera componibile passante è idonea per unire e/o collegare uno o più conduttori. Potrebbero avere uno o più livelli di collegamento che hanno lo stesso potenziale oppure solo isolati l'uno contro l'altro.

Dati generali per l'ordinazione

Versione	Morsetto passante, Morsetto componibile a due piani, Molla autobloccante, 4 mm ² , 800 V, 32 A, Beige scuro
N. d'ordine	8671120000
Tipo	ZDK 4-2/DU-PE
GTIN (EAN)	4032248423668
CPZ	50 Pieza

Dati tecnici

Omologazioni

Omologazioni



ROHS Conforme

UL File Number Search [Sito web UL](#)

N° certificato (UR) E60693

Dimensioni e pesi

Profondità	60 mm	Profondità (pollici)	2.3622 inch
Profondità inclusa guida DIN	61 mm	Posizione verticale	77.6 mm
Altezza (pollici)	3.0551 inch	Larghezza	6.1 mm
Larghezza (pollici)	0.2402 inch	Peso netto	20.12 g

Temperature

Temperatura di magazzino	-25 °C...55 °C	Temperatura ambiente	-50 °C...75 °C
Temperatura d'esercizio continuo, min.	-50 °C	Temperatura d'esercizio continuo, max.	120 °C

Conformità ambientale del prodotto

Stato conformità RoHS	Conforme senza esenzione
REACH SVHC	No SVHC superiori a 0,1 wt%

Altri dati tecnici

Lati aperti	destra	Numero di morsetti uguali	4
Esecuzione a prova di esplosione	No	Tipo di montaggio	innestabile

Conduttori allacciabili (altro collegamento)

Tipo di collegamento, ulteriore collegamento	Molla autobloccante
--	---------------------

Dati caratteristici del sistema

Versione	Molla autobloccante, Con collegamento PE, per connettore trasversale ad innesto, aperto da un lato	Piastra terminale (necessaria)	Sì
Numero di potenziali	2	Numero di piani	2
Numero dei punti di serraggio per piano	2	Piani ponticellati internamente	No
Collegamento PE	Sì	Guida equipaggiata	TS 35

Dati dei materiali

Materiale di base	Wemid	Colori	Beige scuro
Classe d'infiammabilità UL 94	V-0		

Dati dimensionamento

Sezione di dimensionamento	4 mm ²	Tensione nominale	800 V
Tensione DC nominale	800 V	Corrente nominale	32 A

Dati tecnici

Corrente con conduttore max.	32 A	Norme	IEC 60947-7-1 (-7-2)
Resistenza di passaggio conforme a IEC 60947-7-x	1 mΩ	Tensione impulsiva di dimensionamento	8 kV
Potenza dissipata secondo IEC 60947-7-x	1.02 W	Grado di lordura	3

Dati dimensionamento secondo CSA

Sezione cavo max (CSA)	10 AWG	Tensione Gr C (CSA)	600 V
Corrente Gr C (CSA)	30 A	N° certificato (CSA)	200039-1236167
Sezione cavo min (CSA)	26 AWG		

Dati dimensionamento secondo UL

Grandezza conduttore Factory wiring max (UR)	10 AWG	Corrente Gr C (UR)	25 A
Tensione Gr C (UR)	600 V	Grandezza conduttore Factory wiring min (UR)	26 AWG
N° certificato (UR)	E60693	Grandezza conduttore Field wiring min (UR)	26 AWG
Grandezza conduttore Field wiring max (UR)	10 AWG		

Dimensioni

Sfalsamento TS 35	50.5 mm
-------------------	---------

Generale

Sezione di collegamento cavo AWG, max.	AWG 10	Sezione di collegamento cavo AWG, min.	AWG 26
Norme	IEC 60947-7-1 (-7-2)	Guida equipaggiata	TS 35

Conduttori allacciabili (collegamento di dimensionamento)

Calibro a norma 60 947-1	A3
Sezione di collegamento cavo AWG, max.	AWG 10
Direzione di collegamento	obliquo
Lunghezza di spellatura	10 mm
Tipo di collegamento 2	Molla autobloccante
Tipo di collegamento	Molla autobloccante
Numero di collegamenti	4
Campo di sezioni, max.	6 mm ²
Campo di sezioni, min.	0.13 mm ²
Dimensione lama	0,6 x 3,5 mm
Sezione di collegamento cavo AWG, min.	AWG 26
Sezione di collegamento cavo, flessibile con terminali DIN 46228/4, max.	4 mm ²
Sezione di collegamento cavo, flessibile con terminali DIN 46228/4, min.	0.13 mm ²
Sezione di collegamento cavo, flessibile con terminali DIN 46228/1, max.	4 mm ²
Sezione di collegamento cavo, flessibile con terminali DIN 46228/1, min.	0.13 mm ²
Sezione di collegamento cavo, flessibile, max.	4 mm ²
Sezione di collegamento cavo, flessibile, min.	0.13 mm ²

Dati tecnici

Sezione di collegamento, semirigida, max.	4 mm ²		
Sezione di collegamento, semirigida, min.	0.13 mm ²		
Terminali doppi, max.	1.5 mm ²		
Terminali doppi, min.	0.5 mm ²		
Sezione di collegamento cavo, nucleo rigido, max.	6 mm ²		
Sezione di collegamento cavo, nucleo rigido, min.	0.13 mm ²		
Sezione di collegamento, flessibile, min.	0.13 mm ²		
Lunghezza tubo per terminali con collare in plastica DIN 46228/4	Lunghezza tubo	min.	8 mm
		max.	10 mm
	Sezione trasversale per il collegamento del conduttore	min.	0.5 mm ²
		max.	0.5 mm ²
	Lunghezza tubo	min.	6 mm
		max.	12 mm
	Sezione trasversale per il collegamento del conduttore	min.	0.75 mm ²
		max.	0.75 mm ²
	Lunghezza tubo	min.	6 mm
		max.	12 mm
	Sezione trasversale per il collegamento del conduttore	min.	1 mm ²
		max.	1 mm ²
Lunghezza tubo	min.	8 mm	
	max.	12 mm	
Sezione trasversale per il collegamento del conduttore	min.	1.5 mm ²	
	max.	1.5 mm ²	
Lunghezza tubo	min.	8 mm	
	max.	12 mm	
Sezione trasversale per il collegamento del conduttore	min.	2.5 mm ²	
	max.	2.5 mm ²	
Lunghezza tubo	min.	10 mm	
	max.	12 mm	
Sezione trasversale per il collegamento del conduttore	min.	4 mm ²	
	max.	4 mm ²	
Lunghezza tubo per terminali gemelli	Lunghezza tubo	min.	8 mm
		max.	12 mm
	Sezione trasversale per il collegamento del conduttore	min.	0.5 mm ²
		max.	0.5 mm ²
Lunghezza tubo	min.	8 mm	
	max.	12 mm	
Sezione trasversale per il collegamento del conduttore	min.	0.75 mm ²	
	max.	0.75 mm ²	
Lunghezza tubo per terminali senza collare in plastica DIN 46228/1	Lunghezza tubo	min.	10 mm
		max.	12 mm
	Sezione trasversale per il collegamento del conduttore	min.	0.5 mm ²
		max.	0.5 mm ²
	Lunghezza tubo	min.	10 mm
		max.	12 mm
	Sezione trasversale per il collegamento del conduttore	min.	0.75 mm ²
		max.	0.75 mm ²
	Lunghezza tubo	min.	10 mm
		max.	12 mm
	Sezione trasversale per il collegamento del conduttore	min.	1 mm ²
		max.	1 mm ²
Lunghezza tubo	min.	10 mm	
	max.	12 mm	
Sezione trasversale per il collegamento del conduttore	min.	1.5 mm ²	
	max.	1.5 mm ²	
Lunghezza tubo	min.	10 mm	
	max.	12 mm	
Sezione trasversale per il collegamento del conduttore	min.	2.5 mm ²	
	max.	2.5 mm ²	
Lunghezza tubo	min.	12 mm	
	max.	12 mm	

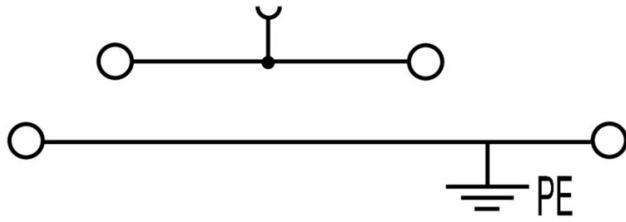
Dati tecnici

Sezione trasversale per il collegamento del conduttore	nominale	4 mm ²
--	----------	-------------------

Classificazioni

ETIM 8.0	EC000897	ETIM 9.0	EC000897
ETIM 10.0	EC000897	ECLASS 14.0	27-25-01-02
ECLASS 15.0	27-25-01-02		

Disegni



Accessori

Collegamenti trasversali



La distribuzione o la moltiplicazione di un potenziale alle morsettiere adiacenti è realizzata tramite una connessione incrociata. Un ulteriore sforzo di cablaggio può essere facilmente evitato. Anche se i poli sono interrotti, l'affidabilità dei contatti nelle morsettiere è garantita. Il nostro portafoglio offre sistemi di connessione incrociata inseribili e avvitabili per morsettiere modulari.

Dati generali per l'ordinazione

Tipo	ZQV 4/2 GE	Versione
N. d'ordine	1608950000	Accessori, Collegamento trasversale, 32 A
GTIN (EAN)	4008190263225	
CPZ	60 ST	
Tipo	ZQV 4/3 GE	Versione
N. d'ordine	1608960000	Accessori, Collegamento trasversale, 32 A
GTIN (EAN)	4008190263232	
CPZ	60 ST	
Tipo	ZQV 4/4 GE	Versione
N. d'ordine	1608970000	Accessori, Collegamento trasversale, 32 A
GTIN (EAN)	4008190263249	
CPZ	60 ST	
Tipo	ZQV 4/5 GE	Versione
N. d'ordine	1608980000	Accessori, Collegamento trasversale, 32 A
GTIN (EAN)	4008190263256	
CPZ	20 ST	
Tipo	ZQV 4/6 GE	Versione
N. d'ordine	1608990000	Accessori, Collegamento trasversale, 32 A
GTIN (EAN)	4008190263263	
CPZ	20 ST	
Tipo	ZQV 4/7 GE	Versione
N. d'ordine	1609000000	Accessori, Collegamento trasversale, 32 A
GTIN (EAN)	4008190263270	
CPZ	20 ST	
Tipo	ZQV 4/8 GE	Versione
N. d'ordine	1609010000	Accessori, Collegamento trasversale, 32 A
GTIN (EAN)	4008190263287	
CPZ	20 ST	
Tipo	ZQV 4/9 GE	Versione
N. d'ordine	1609020000	Accessori, Collegamento trasversale, 32 A
GTIN (EAN)	4008190263294	
CPZ	20 ST	
Tipo	ZQV 4/10 GE	Versione
N. d'ordine	1609030000	Accessori, Collegamento trasversale, 32 A
GTIN (EAN)	4008190263300	
CPZ	20 ST	
Tipo	ZQV 4/20 GE	Versione
N. d'ordine	1909010000	Serie Z, Collegamento trasversale, per morsetti, Numero di poli: 20
GTIN (EAN)	4032248535637	
CPZ	20 ST	

Piastre terminali e piastre divisorie

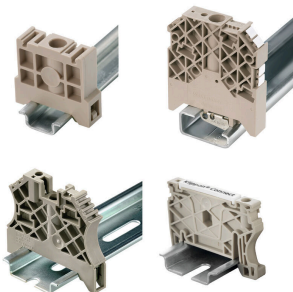


Le piastre divisorie e le piastre terminali sono accessori essenziali per le morsettiere. Le piastre divisorie offrono una separazione ottica ed elettrica dei diversi potenziali e gruppi funzionali, aumentando la sicurezza e garantendo una struttura chiara all'interno del quadro elettrico. Le piastre terminali chiudono la fila di morsettiere sui lati, proteggono dal contatto con le parti sotto tensione e assicurano una finitura pulita e stabile. Entrambi i componenti sono perfettamente compatibili con le rispettive serie di morsettiere Weidmüller, contribuendo così a un cablaggio sicuro, conforme e professionale.

Dati generali per l'ordinazione

Tipo	ZAP/TW ZDK4-2	Versione
N. d'ordine	8670760000	Serie Z, Terminale, Parete di separazione
GTIN (EAN)	4032248337415	
CPZ	50 ST	
Tipo	ZAP ZDK 4-2 OR	Versione
N. d'ordine	8704430000	Serie Z, Terminale
GTIN (EAN)	4032248375394	
CPZ	50 ST	

Terminale di fissaggio



Per garantire un posizionamento sicuro e durevole sulla guida di supporto ed evitare uno spostamento, Weidmüller fornisce terminali di fissaggio. Sono disponibili esecuzioni con vite e senza vite. Sui terminali di fissaggio è possibile applicare delle siglature, anche per cartellini di gruppo, oltre che alloggiare le spine di prova.

Dati generali per l'ordinazione

Tipo	ZEW 35	Versione
N. d'ordine	9540000000	Terminale di fissaggio, Beige scuro, TS 35, V-2, Wemid, Larghezza: 6
GTIN (EAN)	4008190956264	mm, 100 °C
CPZ	20 ST	

Adattatore di prova e prese di prova



Gli adattatori e le spine di prova sono utilizzati per il collegamento elettrico tra le morsettiere e l'attrezzatura. In questo modo, un contatto elettrico può essere stabilito nello stato cablato e le misurazioni possono essere fatte facilmente.

ZDK 4-2/DU-PE

Weidmüller Interface GmbH & Co. KG

Klingenbergstraße 26

D-32758 Detmold

Germany

www.weidmueller.com

Accessori

Dati generali per l'ordinazione

Tipo	ZTA 6/ZA	Versione
N. d'ordine	1780660000	Accessori, Adattatore di prova, 17.5 A
GTIN (EAN)	4032248180189	
CPZ	25 ST	

Copertura di avvertenza



Le coperture di avvertimento con un simbolo di flash forniscono una maggiore sicurezza per l'uomo e la macchina. Vengono utilizzati quando la tensione esterna deve essere indicata all'interno dell'applicazione.

Dati generali per l'ordinazione

Tipo	ZAD 1/4	Versione
N. d'ordine	1609110000	Serie Z, Copertura
GTIN (EAN)	4008190190910	
CPZ	20 ST	

Stampa speciale



Il marcatore dekafix (DEK) è il marcatore universale per tutte le clip e connettori ad innesto, oltre che per i sottogruppi elettronici. Questo sistema è ideale per le brevi sequenze di numeri e comprende un'ampia gamma di marcatori prestampati.

Montaggio a strisce per un fissaggio veloce in una sola operazione. La stampa è facilmente leggibile, ad alto contrasto e disponibile in varie larghezze.

- Ampia scelta di marcatori pronti all'uso
- Montaggio a strisce per un fissaggio veloce
- Marcatori per l'identificazione delle connessioni, adatti a tutti i morsetti Weidmüller
- Disponibili nel formato neutro MultiCard o con stampa standard Per simboli speciali: Si prega di inviarci un file del nostro software di siglatura M-Print PRO o M-Print PRO Online (senza installazione) per le vostre specifiche di siglatura.

Dati generali per l'ordinazione

Tipo	DEK 5/6 MC SDR	Versione
N. d'ordine	1609830000	Dekafix, Terminal marker, 5 x 6 mm, Passo in mm (P): 6.00
GTIN (EAN)	4008190456603	Weidmueller, su richiesta cliente
CPZ	200 ST	

Accessori

Supporto marcatori



Il portamarcatore offre la possibilità di un ulteriore montaggio di marcatori di standard con un passo di 5 o 5,1 mm. I supporti angolari possono essere combinati opzionalmente e montati in tutti i canali di marcatura standard delle morsettiere modulari Klippon®. I tipi di marcatori adatti sono reperibili sotto i rispettivi accessori del supporto per siglatura di designazione.

Dati generali per l'ordinazione

Tipo	BZT 1 WS 10/5	Versione
N. d'ordine	1805490000	Accessori, Supporto per siglatura
GTIN (EAN)	4032248270231	
CPZ	100 ST	

Tipo	BZT 1 ZA WS 10/5	Versione
N. d'ordine	1805520000	Accessori, Supporto per siglatura
GTIN (EAN)	4032248270248	
CPZ	100 ST	

Cacciaviti a lama



Cacciaviti isolati VDE per lavori su parti sotto tensione fino a AC 1000 V e DC 1500 V, DIN EN 60900, IEC 900. Sicurezza testata GS, collaudo su ogni singolo pezzo. Lama in acciaio al cromo-vanadio-molibdeno, temprato, superficie lucidata.

Dati generali per l'ordinazione

Tipo	SDIS SLIM 0.6X3.5X100	Versione
N. d'ordine	2749610000	Utensile di montaggio, Larghezza della lama (B): 3.5 mm, Lunghezza della lama: 100 mm, Spessore della lama (A): 0.6 mm
GTIN (EAN)	4050118896350	
CPZ	1 ST	