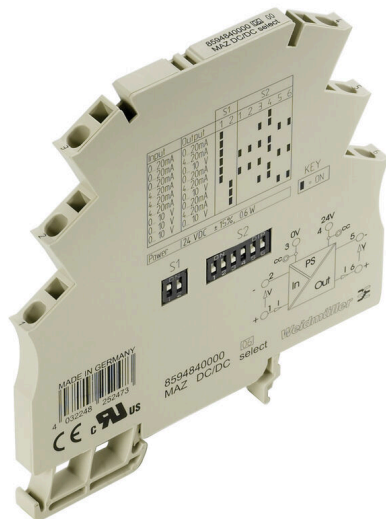


## MAZ DC/DC SELECT

**Weidmüller Interface GmbH & Co. KG**  
 Klingenbergstraße 26  
 D-32758 Detmold  
 Germany

www.weidmueller.com



MCZ: La soluzione più piccola

- Il convertitore di segnali analogico nel formato morset-tiera più piccolo del mercato.
- Conversione di segnali analogici con ingombro minimo nel quadro di comando grazie al modulo sottile di appena 6 mm di larghezza
- Cablaggio semplice con i collegamenti trasversali ad innesto

### Dati generali per l'ordinazione

Versione	MICROSERIES, Convertitore di segnali/isolatore
N. d'ordine	<a href="#">8594840000</a>
Tipo	MAZ DC/DC SELECT
GTIN (EAN)	4032248252473
CPZ	1 Pieza

**MAZ DC/DC SELECT**

**Weidmüller Interface GmbH & Co. KG**  
Klingenbergstraße 26  
D-32758 Detmold  
Germany

www.weidmueller.com

**Dati tecnici**

**Omologazioni**

Omologazioni



ROHS	Conforme
UL File Number Search	<a href="#">Sito web UL</a>
N° certificato (cURus)	E175400
N&deg; Certificato (cULus)	E345958
Certificato Nr. (cULusEX)	E346097

**Dimensioni e pesi**

Profondità	97.8 mm	Profondità (pollici)	3.8504 inch
Larghezza	6.1 mm	Larghezza (pollici)	0.2402 inch
Lunghezza	92 mm	Lunghezza (pollici)	3.622 inch
Peso netto	43 g		

**Temperature**

Temperatura di magazzino	-20 °C...85 °C	Temperatura d'esercizio	0 °C...55 °C
Umidità con temperatura d'esercizio	da 0 a 95 % (senza formazione di condensa)		

**Probabilità di guasto**

SIL secondo IEC 61508	Nessuno	MTTF	440 a
-----------------------	---------	------	-------

**Conformità ambientale del prodotto**

Stato conformità RoHS	Conforme con esenzione
Esenzione RoHS (se applicabile/nota)	7a, 7cl
REACH SVHC	Lead 7439-92-1
SCIP	4c08c934-ef45-4df2-8269-ccadfff1d702

**Indicazioni generali**

Precisione	<0,5% del valore finale	Grado di protezione	IP20
Tensione di alimentazione	24 V DC ± 15 %	Guida equipaggiata	TS 35
Potenza assorbita	ca. 0,6 W	Coefficiente di temperatura	≤ 150 ppm/K del valore finale
Potenza assorbita nominale	1.5 VA		

**Coordinazione di isolamento**

Norme EMC	DIN EN 61326	Classe di sovratensione	II
Grado di lordura	2	Separazione galvanica	Separatore a 3 vie
Tensione di isolamento ingresso o uscita/TS	500 Veff / 1 s	Tensione di isolamento ingresso o uscita/alimentazione	500 Veff / 1 s
Tensione di isolamento	500 Veff / 1 s	Tensione di dimensionamento	50 V

**Dati di collegamento**

Tipo di collegamento	Molla autobloccante	Campo di serraggio, collegamento di dimensionamento	1.5 mm <sup>2</sup>
Campo di sezioni, min.	0.5 mm <sup>2</sup>	Campo di sezioni, max.	2.5 mm <sup>2</sup>

**MAZ DC/DC SELECT**

**Weidmüller Interface GmbH & Co. KG**  
Klingenbergstraße 26  
D-32758 Detmold  
Germany

[www.weidmueller.com](http://www.weidmueller.com)

**Dati tecnici****Classificazioni**

ETIM 8.0	EC002653	ETIM 9.0	EC002653
ETIM 10.0	EC002653	ECLASS 14.0	27-21-01-20
ECLASS 15.0	27-21-01-20		

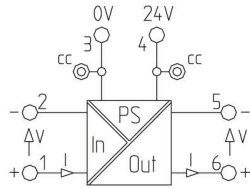
**MAZ DC/DC SELECT**

**Weidmüller Interface GmbH & Co. KG**  
Klingenbergstraße 26  
D-32758 Detmold  
Germany

**Disegni**

[www.weidmueller.com](http://www.weidmueller.com)

**Simbolo elettrico**



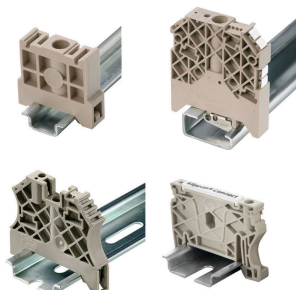
## MAZ DC/DC SELECT

**Weidmüller Interface GmbH & Co. KG**  
 Klingenbergstraße 26  
 D-32758 Detmold  
 Germany

www.weidmueller.com

## Accessori

### Terminale di fissaggio

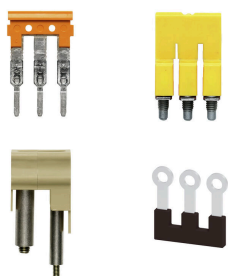


Per garantire un posizionamento sicuro e durevole sulla guida di supporto ed evitare uno spostamento, Weidmüller fornisce terminali di fissaggio. Sono disponibili esecuzioni con vite e senza vite. Sui terminali di fissaggio è possibile applicare delle siglature, anche per cartellini di gruppo, oltre che alloggiare le spine di prova.

### Dati generali per l'ordinazione

Tipo	EW 35	Versione	
N. d'ordine	<a href="#">0383560000</a>	Terminale di fissaggio, beige, TS 35, V-2, Wemid, Larghezza: 8.5 mm,	
GTIN (EAN)	4008190181314	100 °C	
CPZ	50 ST		

### Collegamenti trasversali



La distribuzione o la moltiplicazione di un potenziale alle morsettiere adiacenti è realizzata tramite una connessione incrociata. Un ulteriore sforzo di cablaggio può essere facilmente evitato. Anche se i poli sono interrotti, l'affidabilità dei contatti nelle morsettiere è garantita. Il nostro portafoglio offre sistemi di connessione incrociata inseribili e avvitabili per morsettiere modulari.

### Dati generali per l'ordinazione

Tipo	ZQV 4N/4 RT	Versione	
N. d'ordine	<a href="#">1794010000</a>	Serie W, Collegamento trasversale, 32 A	
GTIN (EAN)	4032248233809		
CPZ	60 ST		
Tipo	ZQV 4N/3 RT	Versione	
N. d'ordine	<a href="#">1793980000</a>	Serie W, Collegamento trasversale, 32 A	
GTIN (EAN)	4032248233779		
CPZ	60 ST		
Tipo	ZQV 4N/10 BL	Versione	
N. d'ordine	<a href="#">1794050000</a>	Serie W, Collegamento trasversale, 32 A	
GTIN (EAN)	4032248234011		
CPZ	20 ST		
Tipo	ZQV 4N/2 RT	Versione	
N. d'ordine	<a href="#">1793950000</a>	Serie W, Collegamento trasversale, 32 A	
GTIN (EAN)	4032248233748		
CPZ	60 ST		
Tipo	ZQV 4N/10 SW	Versione	
N. d'ordine	<a href="#">1794060000</a>	Serie W, Collegamento trasversale, 32 A	
GTIN (EAN)	4032248234059		
CPZ	20 ST		

## MAZ DC/DC SELECT

**Weidmüller Interface GmbH & Co. KG**  
 Klingenbergstraße 26  
 D-32758 Detmold  
 Germany

www.weidmueller.com

### Accessori

Tipo	ZQV 4N/41 RT	Versione
N. d'ordine	<a href="#">1794070000</a>	Serie W, Collegamento trasversale, 32 A
GTIN (EAN)	4032248234141	
CPZ	10 ST	
Tipo	ZQV 4N/41 SW	Versione
N. d'ordine	<a href="#">1794090000</a>	Serie W, Collegamento trasversale, 32 A
GTIN (EAN)	4032248234165	
CPZ	10 ST	
Tipo	ZQV 4N/2 SW	Versione
N. d'ordine	<a href="#">1793970000</a>	Serie W, Collegamento trasversale, 32 A
GTIN (EAN)	4032248233762	
CPZ	60 ST	
Tipo	ZQV 4N/41 BL	Versione
N. d'ordine	<a href="#">1794080000</a>	Serie W, Collegamento trasversale, 32 A
GTIN (EAN)	4032248234158	
CPZ	10 ST	
Tipo	ZQV 4N/10 RT	Versione
N. d'ordine	<a href="#">1794040000</a>	Serie W, Collegamento trasversale, 32 A
GTIN (EAN)	4032248234004	
CPZ	20 ST	
Tipo	ZQV 4N/3 SW	Versione
N. d'ordine	<a href="#">1794000000</a>	Serie W, Collegamento trasversale, 32 A
GTIN (EAN)	4032248233793	
CPZ	60 ST	
Tipo	ZQV 4N/4 BL	Versione
N. d'ordine	<a href="#">1794020000</a>	Serie W, Collegamento trasversale, 32 A
GTIN (EAN)	4032248233816	
CPZ	60 ST	
Tipo	ZQV 4N/2 BL	Versione
N. d'ordine	<a href="#">1793960000</a>	Serie W, Collegamento trasversale, 32 A
GTIN (EAN)	4032248233755	
CPZ	60 ST	
Tipo	ZQV 4N/3 BL	Versione
N. d'ordine	<a href="#">1793990000</a>	Serie W, Collegamento trasversale, 32 A
GTIN (EAN)	4032248233786	
CPZ	60 ST	
Tipo	ZQV 4N/4 SW	Versione
N. d'ordine	<a href="#">1794030000</a>	Serie W, Collegamento trasversale, 32 A
GTIN (EAN)	4032248233915	
CPZ	60 ST	

## MAZ DC/DC SELECT

**Weidmüller Interface GmbH & Co. KG**  
 Klingenbergstraße 26  
 D-32758 Detmold  
 Germany

[www.weidmueller.com](http://www.weidmueller.com)

## Accessori

### neutra



I marcatori WS sono la soluzione ideale per i morsetti Serie W. Grazie alla loro compatibilità con il sistema, i marcatori WS possono essere impiegati anche per la Serie I e la Serie Z. Le ampie superfici di siglatura permettono di inserire non solo lunghe stringhe di caratteri, ma anche testi su più righe.

I marcatori WS sono l'ideale per realizzare etichette con stringhe di caratteri lunghe e personalizzate. Grazie al collaudato formato MultiCard, è possibile eseguire la stampa con PrintJet CONNECT o Plotter

- Montabili in strisce o singolarmente
- Marcatori nel collaudato formato MultiCardPer simboli speciali: Si prega di inviarci un file del nostro software di siglatura M-Print PRO o M-Print PRO Online (senza installazione) per le vostre specifiche di siglatura.

### Dati generali per l'ordinazione

Tipo	WS 10/6 MC NE WS	Versione
N. d'ordine	<a href="#">1828450000</a>	WS, Terminal marker, 10 x 6 mm, Passo in mm (P): 6.00 Weidmueller,
GTIN (EAN)	4032248350513	Allen-Bradley, bianco
CPZ	600 ST	