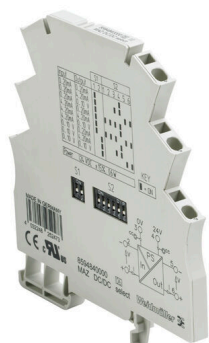


MAS DC/DC SELECT

Weidmüller Interface GmbH & Co. KG
 Klingenbergstraße 26
 D-32758 Detmold
 Germany

www.weidmueller.com

Illustrazione del prodotto



MCZ: La soluzione più piccola

- Il convertitore di segnali analogico nel formato morset-
 tiera più piccolo del mercato.
- Conversione di segnali analogici con ingombro minimo
 nel quadro di comando grazie al modulo sottile di appena
 6 mm di larghezza
- Cablaggio semplice con i collegamenti trasversali ad
 innesto

Dati generali per l'ordinazione

Versione	MICROSERIES, Convertitore di segnali/isolatore
N. d'ordine	8594810000
Tipo	MAS DC/DC SELECT
GTIN (EAN)	4032248252442
CPZ	1 Pieza

MAS DC/DC SELECT

Weidmüller Interface GmbH & Co. KG

Klingenbergstraße 26

D-32758 Detmold

Germany

www.weidmueller.com

Dati tecnici

Omologazioni

Omologazioni



ROHS	Conforme
UL File Number Search	Sito web UL
N° certificato (cURus)	E175400
N° Certificato (cULus)	E345958
Certificato Nr. (cULusEX)	E346097

Dimensioni e pesi

Profondità	97.8 mm	Profondità (pollici)	3.8504 inch
Larghezza	6.1 mm	Larghezza (pollici)	0.2402 inch
Lunghezza	88 mm	Lunghezza (pollici)	3.4646 inch
Peso netto	51 g		

Temperature

Temperatura di magazzino	-20 °C...85 °C	Temperatura d'esercizio	0 °C...55 °C
Umidità con temperatura d'esercizio	da 0 a 95 % (senza formazione di condensa)		

Probabilità di guasto

SIL secondo IEC 61508	Nessuno	MTTF	440 a
-----------------------	---------	------	-------

Conformità ambientale del prodotto

Stato conformità RoHS	Conforme con esenzione
Esenzione RoHS (se applicabile/nota)	7a, 7cl
REACH SVHC	Lead 7439-92-1
SCIP	4c08c934-ef45-4df2-8269-ccadfff1d702

Indicazioni generali

Grado di protezione	IP20	Tensione di alimentazione	24 V DC \pm 15 %
Guida equipaggiata	TS 35	Potenza assorbita	ca. 0,6 W
Coefficiente di temperatura	\leq 150 ppm/K del valore finale	Potenza assorbita nominale	1.5 VA

Coordinazione di isolamento

Norme EMC	DIN EN 61326	Classe di sovratensione	II
Grado di lordura	2	Separazione galvanica	Separatore a 3 vie
Tensione di isolamento ingresso o uscita/TS	500 Veff / 1 s	Tensione di isolamento ingresso o uscita/alimentazione	500 Veff / 1 s
Tensione di isolamento	500 Veff / 1 s	Tensione di dimensionamento	50 V

Dati di collegamento

Tipo di collegamento	Collegamento a vite	Campo di serraggio, collegamento di dimensionamento	2.5 mm ²
Campo di sezioni, min.	0.5 mm ²	Campo di sezioni, max.	2.5 mm ²

Dati tecnici**Classificazioni**

ETIM 8.0	EC002653	ETIM 9.0	EC002653
ETIM 10.0	EC002653	ECLASS 14.0	27-21-01-20
ECLASS 15.0	27-21-01-20		

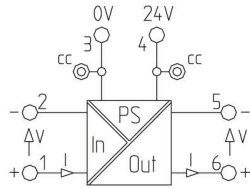
MAS DC/DC SELECT

Weidmüller Interface GmbH & Co. KG
Klingenbergstraße 26
D-32758 Detmold
Germany

Disegni

www.weidmueller.com

Simbolo elettrico



MAS DC/DC SELECT

Weidmüller Interface GmbH & Co. KG
 Klingenbergstraße 26
 D-32758 Detmold
 Germany

Accessori

www.weidmueller.com

Terminale di fissaggio



Per garantire un posizionamento sicuro e durevole sulla guida di supporto ed evitare uno spostamento, Weidmüller fornisce terminali di fissaggio. Sono disponibili esecuzioni con vite e senza vite. Sui terminali di fissaggio è possibile applicare delle siglature, anche per cartellini di gruppo, oltre che alloggiare le spine di prova.

Dati generali per l'ordinazione

Tipo	EW 35	Versione	
N. d'ordine	0383560000	Terminale di fissaggio, beige, TS 35, V-2, Wemid, Larghezza: 8.5 mm,	
GTIN (EAN)	4008190181314	100 °C	
CPZ	50 ST		

Collegamenti trasversali



La distribuzione o la moltiplicazione di un potenziale alle morsettiere adiacenti è realizzata tramite una connessione incrociata. Un ulteriore sforzo di cablaggio può essere facilmente evitato. Anche se i poli sono interrotti, l'affidabilità dei contatti nelle morsettiere è garantita. Il nostro portafoglio offre sistemi di connessione incrociata inseribili e avvitabili per morsettiere modulari.

Dati generali per l'ordinazione

Tipo	ZQV 4N/4 RT	Versione	
N. d'ordine	1794010000	Serie W, Collegamento trasversale, 32 A	
GTIN (EAN)	4032248233809		
CPZ	60 ST		
Tipo	ZQV 4N/3 RT	Versione	
N. d'ordine	1793980000	Serie W, Collegamento trasversale, 32 A	
GTIN (EAN)	4032248233779		
CPZ	60 ST		
Tipo	ZQV 4N/10 BL	Versione	
N. d'ordine	1794050000	Serie W, Collegamento trasversale, 32 A	
GTIN (EAN)	4032248234011		
CPZ	20 ST		
Tipo	ZQV 4N/2 RT	Versione	
N. d'ordine	1793950000	Serie W, Collegamento trasversale, 32 A	
GTIN (EAN)	4032248233748		
CPZ	60 ST		
Tipo	ZQV 4N/10 SW	Versione	
N. d'ordine	1794060000	Serie W, Collegamento trasversale, 32 A	
GTIN (EAN)	4032248234059		
CPZ	20 ST		

MAS DC/DC SELECT

Weidmüller Interface GmbH & Co. KG

Klingenbergstraße 26

D-32758 Detmold

Germany

www.weidmueller.com

Accessori

Tipo	ZQV 4N/41 RT	Versione
N. d'ordine	1794070000	Serie W, Collegamento trasversale, 32 A
GTIN (EAN)	4032248234141	
CPZ	10 ST	
Tipo	ZQV 4N/41 SW	Versione
N. d'ordine	1794090000	Serie W, Collegamento trasversale, 32 A
GTIN (EAN)	4032248234165	
CPZ	10 ST	
Tipo	ZQV 4N/2 SW	Versione
N. d'ordine	1793970000	Serie W, Collegamento trasversale, 32 A
GTIN (EAN)	4032248233762	
CPZ	60 ST	
Tipo	ZQV 4N/41 BL	Versione
N. d'ordine	1794080000	Serie W, Collegamento trasversale, 32 A
GTIN (EAN)	4032248234158	
CPZ	10 ST	
Tipo	ZQV 4N/10 RT	Versione
N. d'ordine	1794040000	Serie W, Collegamento trasversale, 32 A
GTIN (EAN)	4032248234004	
CPZ	20 ST	
Tipo	ZQV 4N/3 SW	Versione
N. d'ordine	1794000000	Serie W, Collegamento trasversale, 32 A
GTIN (EAN)	4032248233793	
CPZ	60 ST	
Tipo	ZQV 4N/4 BL	Versione
N. d'ordine	1794020000	Serie W, Collegamento trasversale, 32 A
GTIN (EAN)	4032248233816	
CPZ	60 ST	
Tipo	ZQV 4N/2 BL	Versione
N. d'ordine	1793960000	Serie W, Collegamento trasversale, 32 A
GTIN (EAN)	4032248233755	
CPZ	60 ST	
Tipo	ZQV 4N/3 BL	Versione
N. d'ordine	1793990000	Serie W, Collegamento trasversale, 32 A
GTIN (EAN)	4032248233786	
CPZ	60 ST	
Tipo	ZQV 4N/4 SW	Versione
N. d'ordine	1794030000	Serie W, Collegamento trasversale, 32 A
GTIN (EAN)	4032248233915	
CPZ	60 ST	

MAS DC/DC SELECT

Weidmüller Interface GmbH & Co. KG
 Klingenbergstraße 26
 D-32758 Detmold
 Germany

www.weidmueller.com

Accessori

neutra



I marcatori WS sono la soluzione ideale per i morsetti Serie W. Grazie alla loro compatibilità con il sistema, i marcatori WS possono essere impiegati anche per la Serie I e la Serie Z. Le ampie superfici di siglatura permettono di inserire non solo lunghe stringhe di caratteri, ma anche testi su più righe.

I marcatori WS sono l'ideale per realizzare etichette con stringhe di caratteri lunghe e personalizzate. Grazie al collaudato formato MultiCard, è possibile eseguire la stampa con PrintJet CONNECT o Plotter

- Montabili in strisce o singolarmente
- Marcatori nel collaudato formato MultiCardPer simboli speciali: Si prega di inviarci un file del nostro software di siglatura M-Print PRO o M-Print PRO Online (senza installazione) per le vostre specifiche di siglatura.

Dati generali per l'ordinazione

Tipo	WS 10/6 MC NE WS	Versione
N. d'ordine	1828450000	WS, Terminal marker, 10 x 6 mm, Passo in mm (P): 6.00 Weidmueller,
GTIN (EAN)	4032248350513	Allen-Bradley, bianco
CPZ	600 ST	