

## FBCON PA CG/M12 4WAY EX

**Weidmüller Interface GmbH & Co. KG**  
 Klingenbergstraße 26  
 D-32758 Detmold  
 Germany

www.weidmueller.com



Per applicazioni in zone pericolose, le prese di collegamento PROFIBUS PA Ex sono disponibili con ripartitori a 1, 2, 4 e 8 vie.

Pressacavi EMC, grado di protezione IP66 e una vasta gamma di temperature d'esercizio proteggono con la massima sicurezza i vostri collegamenti all'interno di ambienti gravosi.

### Funzioni

- Pressacavi EMC per sistemi trunk-and-spur
- Connettore M12 per spur
- Perno di messa a terra esterno
- Grado di protezione IP66
- Versioni in alluminio
- Compatibile con Profibus PA Nota: Si sconsiglia l'uso di prodotti FBCon con custodie in alluminio e/o connettori M12 in ambienti fortemente salini.

### Dati generali per l'ordinazione

Versione	Ripartitori standard per il settore Ex, EEx(ia), Ripartitore a 4 canali EEx, IP66
N. d'ordine	<a href="#">8564170000</a>
Tipo	FBCON PA CG/M12 4WAY EX
GTIN (EAN)	4032248238545
CPZ	1 Pieza
Stato consegna	In futuro questo articolo non sarà più disponibile.
Disponibile fino a	2025-11-30T00:00:00+01:00

## FBCON PA CG/M12 4WAY EX

Weidmüller Interface GmbH & Co. KG  
Klingenbergstraße 26  
D-32758 Detmold  
Germany

www.weidmueller.com

## Dati tecnici

## Omologazioni

Omologazioni



ROHS Conforme

UL File Number Search [Sito web UL](#)

N&deg; Certificato (cULus) E141197

## Dimensioni e pesi

Profondità	34 mm	Profondità (pollici)	1.3386 inch
Posizione verticale	37 mm	Altezza (pollici)	1.4567 inch
Larghezza	80 mm	Larghezza (pollici)	3.1496 inch
Lunghezza	125 mm	Lunghezza (pollici)	4.9212 inch
Peso netto	652 g		

## Temperature

Temperatura di magazzinaggio	-40 °C...80 °C	Temperatura ambiente	-40 °C...80 °C
Temperatura d'esercizio	-40 °C...80 °C		

## Probabilità di guasto

SIL secondo IEC 61508 Nessuno

## Conformità ambientale del prodotto

Stato conformità RoHS	Conforme con esenzione
Esenzione RoHS (se applicabile/nota)	6bl, 6c, 7cl
REACH SVHC	Lead 7439-92-1
SCIP	3a5f5913-76fc-4ff5-8563-4463f80bbe02

## Dati tecnici

Numero di poli	3	Tipo di collegamento PE	Cavo M12 di derivazione
Materiale dei portacontatti	Ottone	Tipo di ripartitore	Ripartitore a 4 canali EEx
Numero prese di contatto	4	Esecuzione custodia	Con elemento di compensazione pressione
Materiale base della custodia	Alluminio, AlSi12	Entrata cavo	Pressacavo in ottone, Linea secondaria M12
Materiale dei contatti	CuZnAu	Diametro esterno del conduttore, max.	9.5 mm
Diametro esterno del conduttore, min.	6.5 mm	Tipo di montaggio	a parete, Montaggio frontale
Grado di protezione	IP66	Grado di lordura	2
Sistema di bus	Profibus PA, Fieldbus Foundation		

## Descrizione articolo

Descrizione del prodotto Il dispositivo è un ripartitore di campo passivo per i sistemi bus di campo Profibus PA e Foundation Fieldbus H1. Il dispositivo è approvato per l'uso nelle zone a rischio di esplosione nell'ambito della Zona 1 o della Zona 2. Il dispositivo è certificato in base a FISCO (Fieldbus Intrinsically Safe Concept). Descrizione del funzionamento Il dispositivo si collega fino a otto dispositivi di campo FISCO a sicurezza intrinseca del tipo a protezione contro le esplosioni Ex-ia con un segmento bus di campo a sicurezza intrinseca dello stesso tipo di protezione contro le esplosioni. Il dispositivo supporta i concetti di messa a terra con messa a terra della schermatura multi-punto o messa a

**FBCON PA CG/M12 4WAY EX**

**Weidmüller Interface GmbH & Co. KG**  
Klingenbergstraße 26  
D-32758 Detmold  
Germany

[www.weidmueller.com](http://www.weidmueller.com)

**Dati tecnici**

terra della schermatura a punto singolo. I concetti di messa a terra sono illustrati nelle linee guida del bus di campo Foundation Fieldbus e Profibus PA.

**Classificazioni**

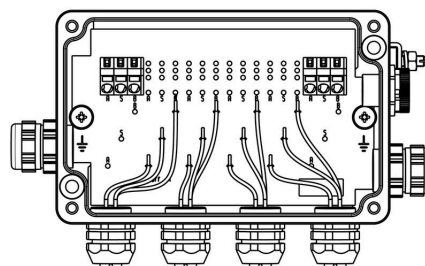
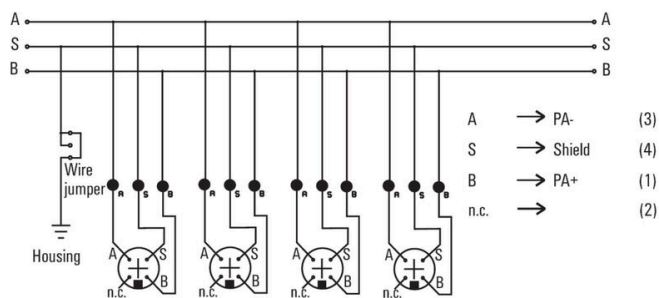
ETIM 8.0	EC001604	ETIM 9.0	EC001604
ETIM 10.0	EC001604	ECLASS 14.0	27-44-01-11
ECLASS 15.0	27-44-01-11		

**FBCON PA CG/M12 4WAY EX**

**Weidmüller Interface GmbH & Co. KG**  
Klingenbergstraße 26  
D-32758 Detmold  
Germany

**Disegni**

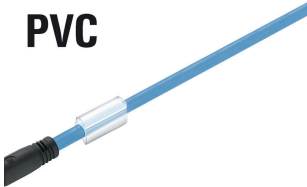
[www.weidmueller.com](http://www.weidmueller.com)



**FBCON PA CG/M12 4WAY EX**

**Weidmüller Interface GmbH & Co. KG**  
Klingenbergstraße 26  
D-32758 Detmold  
Germany

[www.weidmueller.com](http://www.weidmueller.com)

**Accessori****PVC/PE blu (FBCEX)****PVC**

I collegamenti fra due Slaves I/O o fra il comando e un partecipante I/O vengono realizzati nel modo più sicuro con cavi preconfezionati. L'offerta comprende cavi PROFIBUS, CANopen, DeviceNet™, EtherCAT ed Ethernet.

**Dati generali per l'ordinazione**

Tipo	FBCEX PA M12 M 2M	Versione
N. d'ordine	<a href="#">1785150200</a>	Cavo per bus, Un'extremità senza connettore, M12, Numero
GTIN (EAN)	4032248195022	di poli: 2, 2 m, Connettore maschio, diritto, Schermato: Sì, LED: No,
CPZ	1 ST	Materiale della guaina: PVC, Alogeni: Sì