

Dati tecnici

Omologazioni

Omologazioni



ROHS Conforme

UL File Number Search [Sito web UL](#)

N° certificato (cURus) E141197

Dimensioni e pesi

Profondità	63.2 mm	Profondità (pollici)	2.4882 inch
Posizione verticale	15 mm	Altezza (pollici)	0.5906 inch
Larghezza	6 mm	Larghezza (pollici)	0.2362 inch
Lunghezza	91 mm	Lunghezza (pollici)	3.5827 inch
Peso netto	29.6 g		

Temperature

Temperatura di magazzino	-25 °C...60 °C	Temperatura d'esercizio	-20 °C...60 °C
Umidità con temperatura d'esercizio	da 0 a 95 % (senza formazione di condensa)		

Probabilità di guasto

SIL secondo IEC 61508	Nessuno	MTTF	681 a
-----------------------	---------	------	-------

Conformità ambientale del prodotto

Stato conformità RoHS	Conforme con esenzione		
Esenzione RoHS (se applicabile/nota)	6c, 7a, 7cl		
REACH SVHC	Lead 7439-92-1		
SCIP	35d83707-6a3b-45b5-b9f8-6ba8184c863e		

Ingresso

Corrente d'ingresso	0.5...20 mA	Resistenza d'ingresso corrente	50 Ω
Caduta di tensione	1V		

Uscita

Numero di uscite	2	Frequenza limite (-3 dB)	100 Hz
------------------	---	--------------------------	--------

Indicazioni generali

Grado di protezione	IP20	Tensione di alimentazione	24 V DC ± 20 %
Tempo di risposta di soglia	<250 μs (soglia di commutazione al 90% del segnale di ingresso max.; RI ≤ 1 kΩ)	Corrente assorbita	15 mA
Guida equipaggiata	TS 35	Coefficiente di temperatura	± 250 ppm/K, 350 ppm/K
Potenza assorbita nominale	1.5 VA	Configurazione	Potenzimetro

Dati tecnici

Coordinazione di isolamento

Norme EMC	EN 55011, EN 61000-6	Separazione galvanica	tra ingresso / uscita / alimentazione / relè
-----------	----------------------	-----------------------	--

Dati di collegamento

Tipo di collegamento	Molla autobloccante	Campo di serraggio, collegamento di dimensionamento	1.5 mm ²
Campo di sezioni, min.	0.5 mm ²	Campo di sezioni, max.	1.5 mm ²

Classificazioni

ETIM 8.0	EC002654	ETIM 9.0	EC002654
ETIM 10.0	EC002654	ECLASS 14.0	27-21-01-22
ECLASS 15.0	27-21-01-22		

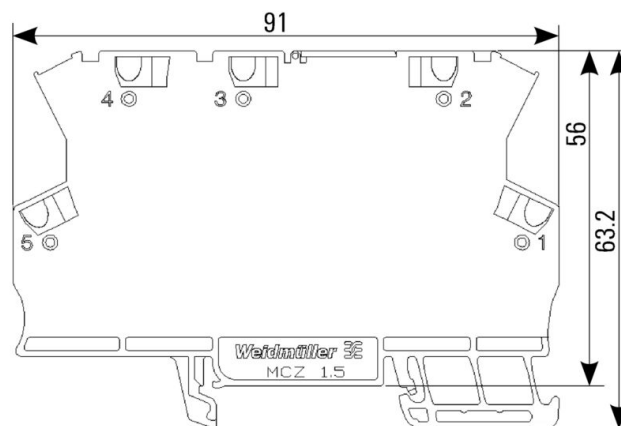
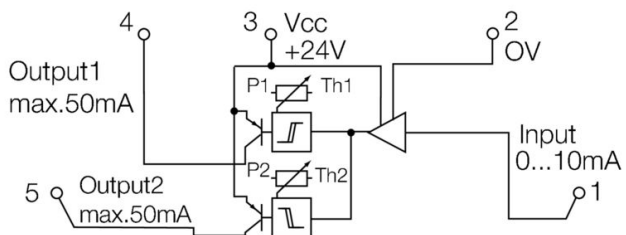
Testi descrittivi per l'offerta

Testo bando lungo	<p>Interruttore di valore limite per il controllo di un segnale normalizzato 0...10 V con due uscite di commutazione</p> <p>Interruttore di valore limite, larghezza 6 mm, per segnali normalizzati analogici 0...10 V con due uscite di commutazione transistor PNP per il controllo di una soglia di commutazione superiore ed inferiore, regolabile tramite potenziometri.</p> <p>Sul lato ingresso è possibile selezionare gli intervalli 300 mV...10 V, 30 mV...1 V e 10 mV...100 mV tramite DIP switch. Custodia per montaggio su guida TS35</p> <p>Dimensioni: Lun/Lar/Alt 91/ 6/ 63,2 mm</p> <p>Tecnica di collegamento a molla autobloccante / Sezione nominale 1,5 mm²</p> <p>Grado di protezione: IP 20</p> <p>Ingresso 0...10 V</p> <p>Campi 300 mV...10 V / 30 mV...1 V / 10 mV...100 mV</p> <p>Uscita</p> <p>Uscita di commutazione doppia PNP/ 50 mA per ogni canale</p> <p>regolabile tramite potenziometro</p> <p>Isteresi di commutazione 1 % d. val. fin.</p>	Testo bando corto	<p>Interruttore di valore limite per il controllo di un segnale normalizzato 0...10 V con due uscite di commutazione</p> <p>Interruttore di valore limite, larghezza 6 mm, per segnali normalizzati analogici 0...10 V con due uscite di commutazione transistor PNP per il controllo di una soglia di commutazione superiore ed inferiore, regolabile tramite potenziometri.</p> <p>Sul lato ingresso è possibile selezionare gli intervalli 300 mV...10 V, 30 mV...1 V e 10 mV...100 mV tramite DIP switch.</p>
-------------------	---	-------------------	---

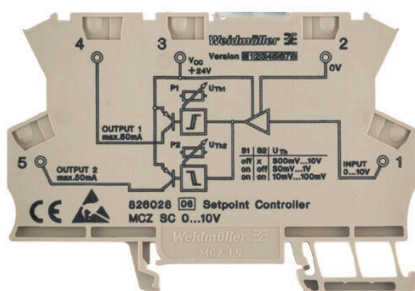
Dati tecnici

Tempo di risposta
all'impulso < 250 us
(10...90 %)
Coefficiente termico <
250 ppm K
Energia
ausiliaria
24 V DC +/- 20 %
Campo temperatura
ambiente 0°C...+50 °C
Separazione
1,5 kV
Omologazioni cURus, CSA
Tipo
MCZ SC 0-10V

Connection diagram



dimensions



MCZ SC 0-10V

Weidmüller Interface GmbH & Co. KG
 Klingenbergstraße 26
 D-32758 Detmold
 Germany

www.weidmueller.com

Accessori

Terminale di fissaggio

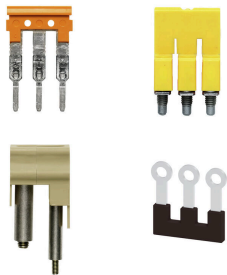


Per garantire un posizionamento sicuro e durevole sulla guida di supporto ed evitare uno spostamento, Weidmüller fornisce terminali di fissaggio. Sono disponibili esecuzioni con vite e senza vite. Sui terminali di fissaggio è possibile applicare delle siglature, anche per cartellini di gruppo, oltre che alloggiare le spine di prova.

Dati generali per l'ordinazione

Tipo	EW 35	Versione	
N. d'ordine	0383560000	Terminale di fissaggio, beige, TS 35, V-2, Wemid, Larghezza: 8.5 mm,	
GTIN (EAN)	4008190181314	100 °C	
CPZ	50 ST		

Collegamenti trasversali



La distribuzione o la moltiplicazione di un potenziale alle morsettiere adiacenti è realizzata tramite una connessione incrociata. Un ulteriore sforzo di cablaggio può essere facilmente evitato. Anche se i poli sono interrotti, l'affidabilità dei contatti nelle morsettiere è garantita. Il nostro portafoglio offre sistemi di connessione incrociata inseribili e avvitabili per morsettiere modulari.

Dati generali per l'ordinazione

Tipo	ZQV 4N/ 10 GE	Versione	
N. d'ordine	1758260000	Serie W, Collegamento trasversale, 32 A	
GTIN (EAN)	4032248169764		
CPZ	20 ST		

AP MCZ 1.5 - Piastra terminale



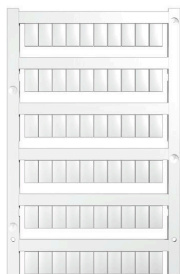
Custodia aperta miniaturizzata in formato di morsetto con 5 collegamenti a molla autobloccante. Una piastra di testa trasparente e reclinabile serve alla siglatura e all'accesso per potenziometro e indicatori di stato. I 3 collegamenti superiori sono collegabili trasversalmente con ponticelli ad innesto. È fornibile anche una piastra di copertura per chiudere la custodia.

Dati generali per l'ordinazione

Tipo	AP MCZ1.5 1674	Versione	
N. d'ordine	8389030000	Terminale, OMNIMATE Housing - TERMINALBOX grigio-beige,	
GTIN (EAN)	4008190386849	Terminale, Larghezza: 1.5 mm	
CPZ	50 ST		

Accessori

neutra



I marcatori WS sono la soluzione ideale per i morsetti Serie W. Grazie alla loro compatibilità con il sistema, i marcatori WS possono essere impiegati anche per la Serie I e la Serie Z. Le ampie superfici di siglatura permettono di inserire non solo lunghe stringhe di caratteri, ma anche testi su più righe.

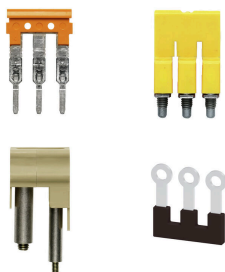
I marcatori WS sono l'ideale per realizzare etichette con stringhe di caratteri lunghe e personalizzate. Grazie al collaudato formato MultiCard, è possibile eseguire la stampa con PrintJet CONNECT o Plotter

- Montabili in strisce o singolarmente
- Marcatori nel collaudato formato MultiCardPer simboli speciali: Si prega di inviarci un file del nostro software di siglatura M-Print PRO o M-Print PRO Online (senza installazione) per le vostre specifiche di siglatura.

Dati generali per l'ordinazione

Tipo	WS 10/6 MC NE WS	Versione
N. d'ordine	1828450000	WS, Terminal marker, 10 x 6 mm, Passo in mm (P): 6.00 Weidmueller,
GTIN (EAN)	4032248350513	Allen-Bradley, bianco
CPZ	600 ST	

Collegamenti trasversali



La distribuzione o la moltiplicazione di un potenziale alle morsettiere adiacenti è realizzata tramite una connessione incrociata. Un ulteriore sforzo di cablaggio può essere facilmente evitato. Anche se i poli sono interrotti, l'affidabilità dei contatti nelle morsettiere è garantita. Il nostro portafoglio offre sistemi di connessione incrociata inseribili e avvitabili per morsettiere modulari.

Dati generali per l'ordinazione

Tipo	ZQV 4N/2	Versione
N. d'ordine	1527930000	Collegamento trasversale (Morsetto), innestato, arancione, 32 A,
GTIN (EAN)	4050118332766	Numero di poli: 2, Passo in mm (P): 6.10, Isolato: Sì, Larghezza: 9.9
CPZ	60 ST	mm
Tipo	ZQV 4N/3	Versione
N. d'ordine	1527940000	Collegamento trasversale (Morsetto), innestato, arancione, 32 A,
GTIN (EAN)	4050118332865	Numero di poli: 3, Passo in mm (P): 6.10, Isolato: Sì, Larghezza: 16
CPZ	60 ST	mm
Tipo	ZQV 4N/4	Versione
N. d'ordine	1527970000	Collegamento trasversale (Morsetto), innestato, arancione, 32 A,
GTIN (EAN)	4050118332889	Numero di poli: 4, Passo in mm (P): 6.10, Isolato: Sì, Larghezza: 22.1
CPZ	60 ST	mm
Tipo	ZQV 4N/5	Versione
N. d'ordine	1527980000	Collegamento trasversale (Morsetto), innestato, arancione, 32 A,
GTIN (EAN)	4050118332759	Numero di poli: 5, Passo in mm (P): 6.10, Isolato: Sì, Larghezza: 28.2
CPZ	60 ST	mm