

PVC DC 2I 10 6MPP RD WM4 11

Weidmüller Interface GmbH & Co. KG
Klingenbergstraße 26
D-32758 Detmold
Germany

www.weidmueller.com



Per un arresto remoto sicuro I sistemi fotovoltaici sul tetto possono richiedere un dispositivo di disconnessione nel punto in cui i cavi entrano nell'edificio, che è collegato alla rete elettrica dell'edificio. Ciò consente ai vigili del fuoco di svolgere un lavoro in caso di emergenza senza essere inutilmente minacciati. Una volta ripristinata l'alimentazione, il PV Next Fireman Switch ricollega automaticamente le stringhe fotovoltaiche.

Dati generali per l'ordinazione

Versione	Fotovoltaico, Quadro di stringa, Switch del pompiere, PV Next, 1100 V, 6 MPP, 2 ingressi / 1 uscita per MPP, Disconnessione a distanza, WM4C
N. d'ordine	8000115473
Tipo	PVC DC 2I 10 6MPP RD WM4 11
GTIN (EAN)	4099986874275
CPZ	1 Pieza

PVC DC 2I 10 6MPP RD WM4 11

Weidmüller Interface GmbH & Co. KG
Klingenbergstraße 26
D-32758 Detmold
Germany

www.weidmueller.com

Dati tecnici

Omologazioni

Omologazioni



ROHS Conforme

Dimensioni e pesi

Profondità	132 mm	Profondità (pollici)	5.1968 inch
Posizione verticale	339 mm	Altezza (pollici)	13.3464 inch
Larghezza	400 mm	Larghezza (pollici)	15.748 inch
Peso netto	7723.25 g		

Temperature

Temperatura ambiente -20 °C...50 °C Umidità 5...95 % senza rugiada

Conformità ambientale del prodotto

Stato conformità RoHS	Conforme con esenzione
Esenzione RoHS (se applicabile/nota)	7a, 7cl
REACH SVHC	Lead 7439-92-1
SCIP	bdab5698-6a20-4370-8e28-8810d882d01a

Incluso nella fornitura

Accessori inclusi	Articolo	Piedini di montaggio
	Quantità	4
	Articolo	Tappi a tenuta stagna
	Quantità	8

Approvazioni e norme

Approvazioni EN 61439-2, IEC 61439-2, Direttiva OVE R 11-1:2022-05-01

Garanzia

Periodo 5 anni

Caratteristiche elettriche

Tensione DC nominale	1100 V	
Resistenza di corrente nominale di breve durata	Corrente di dimensionamento	43.75 A
Corrente per punto di massima potenza, max.	35 A	
Corrente DC nominale per collegamento	Corrente per stringa, max.	35.00 A

PVC DC 2I 10 6MPP RD WM4 11

Weidmüller Interface GmbH & Co. KG

Klingenbergstraße 26

D-32758 Detmold

Germany

www.weidmueller.com

Dati tecnici

Custodie

Materiale isolante	Poliestere rinforzato con fibra di vetro, policarbonato	Tipo di montaggio	Staffe di fissaggio
Resistenza agli urti	IK08 in conformità alla norma IEC 62208, IK10 in conformità alla norma IEC 62262	Fissaggio della custodia	Tramite piedini di montaggio
Classe di protezione	II	Stringa per tipo di collegamento	Spina di collegamento WM4C

Dati generali

Grado di protezione	IP65	Luogo di installazione	Area esterna protetta (terrestre e marittima)
---------------------	------	------------------------	---

Disconnettore remoto

Richiusura automatica dopo una caduta di tensione	Sì		
Numero di cicli operativi	10000		
Tensione di comando	100 V AC - 250 V AC 50/60Hz		
Contatto ausiliario di disconnessione remota	Ingresso cavo	Numero di ingressi cavo	1
	Collegamento cavo	Tipo di collegamento	PUSH IN
		Flessibile, max. H05(07) V-K	2.5 mm ²
		con terminale, DIN 46228 pt 1, max.	2.5 mm ²
Contatto del comando di disconnessione remota	Ingresso cavo	Numero di ingressi cavo	1
	Collegamento cavo	Tipo di collegamento	PUSH IN
		Flessibile, max. H05(07) V-K	2.5 mm ²
		con terminale, DIN 46228 pt 1, max.	2.5 mm ²
Tipo di disconnessione del circuito di alimentazione	Intervento sotto tensione		
Tempo di disattivazione	1.5 s		
Assorbimento di corrente dell'interruttore	Tipo di interruttore	Interruttore dei vigili del fuoco	
	Assorbimento di corrente, nota	La corrente di picco si verifica solo per un breve periodo quando i condensatori dell'interruttore del pompiere sono stati precedentemente completamente scaricati.	
	Picco di assorbimento di corrente	600 mA	
	Assorbimento di corrente continuo	60 mA	
Numero di cicli di interruzione alla corrente nominale	300		
Esecuzione interruttore sezionatore	Sezionatore remoto all'interno della custodia		
Capacità interruttore sezionatore	DC-PV1, IEC 60947-3		

Ingressi

Quantità di punti di massima potenza (MPP)	6		
Numero di ingressi del condotto	3		
Ingresso DC + & -	Collegamento cavo	Tipo di collegamento	Connettore WM4C
		Sezione trasversale cavo compatibile	EN 50618:2015

PVC DC 2I 10 6MPP RD WM4 11

Weidmüller Interface GmbH & Co. KG
 Klingenbergstraße 26
 D-32758 Detmold
 Germany

www.weidmueller.com

Dati tecnici

		Sezione del conduttore, min.	4 mm ²
		Sezione del conduttore, max.	6 mm ²
	Ingresso cavo	Numero di ingressi cavo	12
Tipo di fusibile	né inserto portafusibile né portafusibile		
Fuses	No		
Numero massimo di ingressi DC	per Maximum Power Point 2 ingressi collegati in parallelo		
Numero di ingressi stringa per MPP	≤ 2		
Numero di ingressi	12		

Uscite

Numero massimo di uscite DC	per Maximum Power Point 1 uscita		
Uscita DC + & -	Collegamento cavo	Tipo di collegamento	Connettore WM4C
		Sezione trasversale cavo compatibile	TÜV 2 Pfg 1169/08.07
		Sezione del conduttore, min.	4 mm ²
		Sezione del conduttore, max.	6 mm ²

Classificazioni

ETIM 8.0	EC003857	ETIM 9.0	EC003857
ETIM 10.0	EC003857	ECLASS 14.0	22-57-02-92
ECLASS 15.0	22-57-02-92		

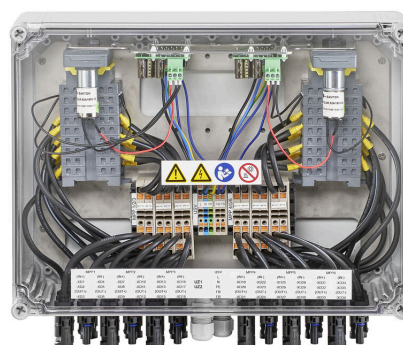
Testi descrittivi per l'offerta

Testo bando lungo

Combiner box for inverters with Fireman switch for the connection to 6 MPP tracker.
 Suitable for remote disconnection of the DC side by the fire department according to VDE-AR-E2100-712.
 Max. string voltage Uoc:
 1100 VDC MPP1:
 2 inputs, connection via WM4 C connector, compatible with cable type TÜV 2 Pfg 1169/08.07 / EN 50618:2063
 1 output, connection via WM4 C connector, compatible with cable type TÜV 2 Pfg 1169/08.07 / EN 50618:2063
 MPP2 to 6:
 identical to MPP1 DC fireman switch:
 Switching off by undervoltage tripping.
 Switching off by reaching a temperature of ≥ 100 °C in the housing.
 Automatic reconnection after the control voltage (230 V AC) is applied again.

Dati tecnici

With signal contact.
Connection of the fireman
switch control line 230
VAC via M16 cable glands
(Clamping range 5-10
mmØ) max. conductor
cross-section: 1.5 mm².
Connection of the signal
contact 24 VDC (max. 300
mA) via M16 cable glands
(Clamping range 5-10
mmØ) max. conductor
cross-section: 1.5 mm².
Protection class: IP65.
All built into a glas fibre
reinforced polyester
housing. Dimensions
HxWxD: 339x400x132
mm. Approval according to
low voltage switchgear IEC
61439-1 and EN 61439-2



PVC DC 2I 10 6MPP RD WM4 11

Weidmüller Interface GmbH & Co. KG
 Klingenbergstraße 26
 D-32758 Detmold
 Germany

www.weidmueller.com

Accessori

Coperture solari fotovoltaiche



Dati generali per l'ordinazione

Tipo	PV SUNCOVER 30/40/13	Versione	
N. d'ordine	8000143253	Fotovoltaico, Copertura solare	
GTIN (EAN)	4099987 111928		
CPZ	1 ST		

Utensili da taglio



Tagliacavi per conduttori di diametro esterno fino a 8 mm, 12 mm, 14 mm e 22 mm. La speciale geometria della lama consente il taglio netto e pulito di conduttori in rame e alluminio con il minimo sforzo. I tagliacavi (da KT 8 a KT 22) sono disponibili anche con isolamento protettivo verificato VDE e GS per una tensione max. di 1.000 V a norma EN/IEC 60900.

Dati generali per l'ordinazione

Tipo	KT 14	Versione	
N. d'ordine	1157820000	Utensili da taglio, Tagliacavi utilizzabile con una sola mano	
GTIN (EAN)	4032248945344		
CPZ	1 ST		

Utensili



- per conduttori flessibili e rigidi con isolamento in materiale speciale
- spellatura d'alta qualità per applicazioni industriali (conforme ai requisiti richiesti nel settore del trasporto aereo)
- la forma particolare delle lame consente la spellatura di isolamenti e conduttori speciali
- lunghezza di spellatura regolabile mediante battuta
- massima flessibilità grazie alle unità di spellatura intercambiabili
- elevata precisione di ripetizione del risultato di spellatura
- nessun danneggiamento del conduttore
- elevata stabilità dell'utensile grazie alla sua lunga durata e affidabilità
- funzione di taglio integrata

PVC DC 2I 10 6MPP RD WM4 11

Weidmüller Interface GmbH & Co. KG
 Klingenbergstraße 26
 D-32758 Detmold
 Germany

www.weidmueller.com

Accessori

Dati generali per l'ordinazione

Tipo	MULTI-STRIPAX PV	Versione	
N. d'ordine	1190490000	Fotovoltaico, Inserto	
GTIN (EAN)	4032248973262		
CPZ	1 ST		

Cacciavite a croce, tipo Phillips



Cacciavite con intaglio a croce, tipo Phillips, SDK PH DIN 5262, ISO 8764/2-PH, innesto femmina secondo ISO 8764-PH, punta Chrom Top, impugnatura SoftFinish

Dati generali per l'ordinazione

Tipo	SDK PH3	Versione	
N. d'ordine	9008500000	Cacciavite, Cacciavite	
GTIN (EAN)	4032248056491		
CPZ	1 ST		

Cacciavite a lama



Cacciaviti a lama tonda, SD DIN 5265, ISO 2380/2, innesto femmina secondo DIN 5264, ISO 2380/1, punta Chrom Top, impugnatura SoftFinish

Dati generali per l'ordinazione

Tipo	SDS 0.6X3.5X100	Versione	
N. d'ordine	9008330000	Cacciavite, Cacciavite	
GTIN (EAN)	4032248056286		
CPZ	1 ST		
Tipo	SDS 1.0X5.5X150	Versione	
N. d'ordine	9008350000	Cacciavite, Cacciavite	
GTIN (EAN)	4032248056316		
CPZ	1 ST		

PVC DC 2I 10 6MPP RD WM4 11

Weidmüller Interface GmbH & Co. KG
 Klingenbergstraße 26
 D-32758 Detmold
 Germany

www.weidmueller.com

Accessori

Connettori di campo PV-Stick



Semplice e veloce. Lo stesso vale per il cablaggio degli impianti fotovoltaici. I nostri pratici connettori sono facili da impugnare, anche a bassissime temperature, e possono essere collegati con estrema rapidità e facilità senza pinza crimpatrice.

Non occorrono contatti a crimpare né utensili di crimpatura, ed eviterete errori di assemblaggio. Questo connettore consente un risparmio del 50% sui tempi d'installazione, senza pregiudicare la qualità. I nuovi connettori fotovoltaici sono approvati dal TÜV e sono conformi alla norma IEC 62852.

La nostra tecnologia "SNAP IN" consente collegamenti sicuri con il minimo sforzo: è sufficiente inserire e ruotare e la corrente è disponibile!

- 1.500 V DC (DE) / 1,500 V DC (EN)
- Tecnologia a scatto SNAP IN
- Qualità standard conforme alla norma IEC 62852
- Design ergonomico, pluripremiato
- Il connettore PV più rapido disponibile in commercio
- Blocco affidabile

Dati generali per l'ordinazione

Tipo	PV-STICK+ VPE10	Versione
N. d'ordine	1303450000	Fotovoltaico, Inserto
GTIN (EAN)	4050118102468	
CPZ	10 ST	
Tipo	PV-STICK- VPE10	Versione
N. d'ordine	1303490000	Fotovoltaico, Inserto
GTIN (EAN)	4050118102529	
CPZ	10 ST	

Accessori



La calotta antipolvere "Dustcap VSSO" protegge i connettori fotovoltaici Weidmüller e i connettori tipo 4 contro la polvere e la sporcizia.

Il "SafetyClip" protegge i connettori fotovoltaici Weidmüller contro un'apertura accidentale e può essere sbloccato soltanto mediante l'uso dell'apposito utensile multifunzione.

Dati generali per l'ordinazione

Tipo	VSSO WM4 C	Versione
N. d'ordine	1254870000	Fotovoltaico, Forma piatta
GTIN (EAN)	4050118047479	
CPZ	100 ST	

PVC DC 2I 10 6MPP RD WM4 11

Weidmüller Interface GmbH & Co. KG
 Klingenbergstraße 26
 D-32758 Detmold
 Germany

www.weidmueller.com

Accessori

Fascette serracavo resistenti ai raggi UV



La poliammide 6.6 resiste ai raggi UV e garantisce un'eccellente durata delle nostre fascette serracavo speciali anche quando sono sottoposte a forti radiazioni UV. Eccellenti per un utilizzo permanente in ambiente esterno.

Dati generali per l'ordinazione

Tipo	CB-UVR 290/4,5 BK	Versione	
N. d'ordine	2659350000	Fascette serracavo, 4,5 x 290 mm, poliammide 66, 220 N	
GTIN (EAN)	4050118682816		
CPZ	100 ST		

Cavo connettore Y



Il cavo Y viene utilizzato per il collegamento parallelo di più stringhe in un sistema fotovoltaico, ad esempio per dividere una linea di fronte a un inverter. I cavi sono disponibili in diverse varianti di collegamento.

Dati generali per l'ordinazione

Tipo	PVHYM-M-XXXX6W+11	Versione	
N. d'ordine	2877850000	Fotovoltaico, Cavo collegamento Y, 1x WM4 C Female, 2x MC4 Male, 6mm ² , 1100 V	
GTIN (EAN)	4064675666417		
CPZ	1 ST		
Tipo	PVHYM+M-XXXX6W-11	Versione	
N. d'ordine	2877860000	Fotovoltaico, Cavo collegamento Y, 1x WM4 C Male, 2x MC4 Female, 6mm ² , 1100 V	
GTIN (EAN)	4064675666424		
CPZ	1 ST		

Pulsante di arresto di emergenza



PVC DC 2I 10 6MPP RD WM4 11

Weidmüller Interface GmbH & Co. KG
 Klingenbergstraße 26
 D-32758 Detmold
 Germany

www.weidmueller.com

Accessori

Dati generali per l'ordinazione

Tipo	AC SB E 5A 1POL PO 06KV	Versione	
N. d'ordine	3077660000	Fotovoltaico, Pulsante di arresto di emergenza, 1 polo, 600 V AC, 5 A,	
GTIN (EAN)	4099987081887	Custodia completa	
CPZ	1 ST		

Sealing sets



Dati generali per l'ordinazione

Tipo	BLINDPLUG SET5 7X28MM	Versione	
N. d'ordine	3077670000	Fotovoltaico, Blind plug	
GTIN (EAN)	4099987081894		
CPZ	1 ST		
Tipo	BLINDPLUG SET50 7X28MM	Versione	
N. d'ordine	3077650000	Fotovoltaico, Blind plug, Accessori, Spina cieca, 50 pezzi	
GTIN (EAN)	4099987081870		
CPZ	1 ST		