

## KLIPPON POK3 M20BCSS EX

**Weidmüller Interface GmbH & Co. KG**

Klingenbergstraße 26

D-32758 Detmold

Germany

[www.weidmueller.com](http://www.weidmueller.com)



Sono disponibili diversi tipi di scatole dei morsetti per l'installazione di alimentatori/segnali o ripartitori in zone a rischio di esplosione. Le scatole dei morsetti sono dispositivi di protezione contro le esplosioni omologati per l'impiego in aree

Ex in zone 0, 1, 2 e 20, 21, 22. Sono certificati secondo i più recenti standard internazionali Ex e, Ex ia e Ex tb. La configurazione personalizzata per il consumatore rende tali scatole per morsetti la soluzione ottimale per tutte le applicazioni. Scegliete la soluzione giusta con la panoramica prodotti! Combinare la custodia con o senza fori filettati a una guida adatta o a una morsettiera premontata. Abbiamo scelto per voi una selezione di prodotti, ma siamo lieti di configurare soluzioni personalizzate.

Caratteristiche:

- Disponibile in un vasto assortimento di versioni per soddisfare i requisiti dei clienti
- Disponibili anche ulteriori omologazioni internazionali oltre a IECEx e ATEX
- Qualità ulteriormente migliorata grazie all'impiego di consolidati prodotti di base del marchio Klippon®.

### Dati generali per l'ordinazione

Versione	Scatola dei morsetti, ATEX II 2GD T85°C Ex e II T6, KLIPPON POK 081606 EX, KL SET KLIPPON POK3BK12Fori lato A: 4 x M20x1,5, Fori lato B: 4 x M20x1,5
N. d'ordine	<a href="#">8000004226</a>
Tipo	KLIPPON POK3 M20BCSS EX
GTIN (EAN)	4032248986422
CPZ	1 Pieza

## KLIPPON POK3 M20BCSS EX

**Weidmüller Interface GmbH & Co. KG**  
 Klingenbergstraße 26  
 D-32758 Detmold  
 Germany

www.weidmueller.com

## Dati tecnici

### Omologazioni

ROHS	Conforme
------	----------

### Dimensioni e pesi

Profondità	75 mm	Profondità (pollici)	2.9527 inch
Posizione verticale	56 mm	Altezza (pollici)	2.2047 inch
Larghezza	160 mm	Larghezza (pollici)	6.2992 inch
Peso netto	585 g		

### Conformità ambientale del prodotto

Stato conformità RoHS	Conforme con esenzione
Esenzione RoHS (se applicabile/nota)	6c
REACH SVHC	Lead 7439-92-1
SCIP	c0b142f1-4049-4b95-bbc3-9959a2d3b09c

### Numeri certificati custodia

N° certificato scatola morsettiera (ATEX)	IBExU13ATEX1004 X	N° certificato scatola morsettiera (IECEX)	IECEX IBE 13.0004X
---	-------------------	--	--------------------

### Dati del materiale

Superficie	non trattato, lucido	Materiale di base	poliestere rinforzato con fibra di vetro
------------	----------------------	-------------------	--

### Dati generali

Grado di protezione	IP66
---------------------	------

### Caratteristiche standard

Versione	ATEX II 2GD T85°C Ex e II T6	Prodotto di riferimento	<a href="#">KLIPPON POK 081606 EX</a>
----------	------------------------------	-------------------------	---------------------------------------

### Custodia

Materiale di base	poliestere rinforzato con fibra di vetro	Fori lato A	4 x M20x1.5
Fori lato B	4 x M20x1.5		

### Classificazioni

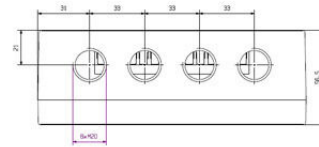
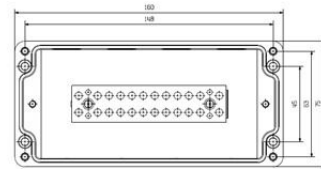
ETIM 8.0	EC002503	ETIM 9.0	EC002503
ETIM 10.0	EC002503	ECLASS 14.0	27-18-05-02
ECLASS 15.0	27-18-05-02		

**KLIPPON POK3 M20BCSS EX**

**Weidmüller Interface GmbH & Co. KG**  
Klingenbergstraße 26  
D-32758 Detmold  
Germany

**Disegni**

[www.weidmueller.com](http://www.weidmueller.com)



## KLIPPON POK3 M20BCSS EX

**Weidmüller Interface GmbH & Co. KG**  
 Klingenbergstraße 26  
 D-32758 Detmold  
 Germany

www.weidmueller.com

## Accessori

## Tappi filettati in plastica Ex e/i 7 Joule



Oltre ai pressavi per una vasta gamma di applicazioni, l'offerta comprende anche spine di collegamento, elementi di compensazione della pressione, adattatori e rispettivi accessori quali controdadi, anelli di tenuta, rondelle piatte e rondelle di terra.

## Dati generali per l'ordinazione

Tipo	VP M20 EX SI 7J	Versione
N. d'ordine	<a href="#">2066730000</a>	VPK EX 7J (tappo filettato Ex, plastica, 7J), Tappi di chiusura, in
GTIN (EAN)	4050118415346	stato chiuso, M 20, 11 mm, IP54, IP66, IP67, IP68 - 5 bar (30 min.),
CPZ	100 ST	poliammide 6

## Metrico



I pressacavi di tipo A2L sono adatti a un cavo non armato, mantengono una protezione a prova di fiamma Ex d e contro le esplosioni a sicurezza aumentata Ex e.

## Dati generali per l'ordinazione

Tipo	A2L/16/M16-WM	Versione
N. d'ordine	<a href="#">1186880000</a>	A2L (pressacavo non armato per zone Ex e/d Klippon), Pressacavo,
GTIN (EAN)	4050118074345	diritto, M 16 x 1,5, 16 mm, OD min. 4.5 - OD max. 8.7 mm, ottone,
CPZ	24 ST	nichelato

## Tappi filettati in ottone, testa VP HEX Ex e/d



I tappi della serie VP permettono di chiudere gli ingressi non utilizzati nelle attrezzature Ex pur mantenendo una protezione a prova di fiamma Ex d, una protezione contro le esplosioni a sicurezza aumentata Ex e un grado di ingresso IP66/67/68.

## Dati generali per l'ordinazione

Tipo	VP-HEX M16-EX W	Versione
N. d'ordine	<a href="#">1218940000</a>	VP-HEX (tappo filettato per zone Ex Klippon con testa esagonale),
GTIN (EAN)	4050118075564	Tappi di chiusura, diritto, M 16 x 1,5, 16 mm, ottone, nichelato
CPZ	24 ST	

**KLIPPON POK3 M20BCSS EX**

**Weidmüller Interface GmbH & Co. KG**  
Klingenbergstraße 26  
D-32758 Detmold  
Germany

**Accessori**

[www.weidmueller.com](http://www.weidmueller.com)

**Filettatura esterna M20**

Gli adattatori della serie ADAP garantiscono flessibilità e versatilità per il riempimento di ingressi non utilizzati nelle attrezzature Ex pur mantenendo una protezione a prova di fiamma Ex d, una protezione contro le esplosioni a sicurezza aumentata Ex e un grado di ingresso IP66/67/68.

**Dati generali per l'ordinazione**

Tipo	ADAP M20-M16-W	Versione	
N. d'ordine	<a href="#">1262740000</a>	ADAP (adattatore Klippon per zone Ex), Adattatore, diritto, M 20 ,M	
GTIN (EAN)	4050118088625	16, ottone, nichelato	
CPZ	24 ST		