

KLIPPON K4 M20ZCSS EX

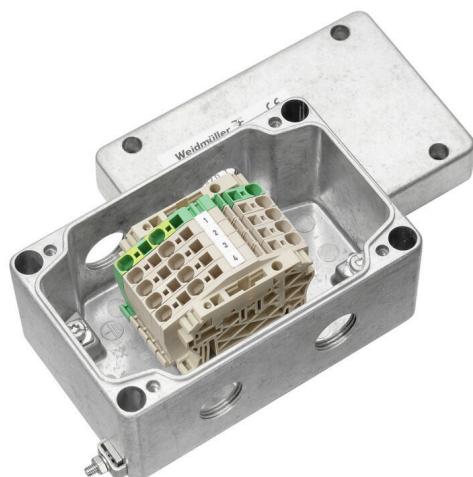
Weidmüller Interface GmbH & Co. KG

Klingenbergstraße 26

D-32758 Detmold

Germany

www.weidmueller.com



Sono disponibili diversi tipi di scatole dei morsetti per l'installazione di alimentatori/segnali o ripartitori in zone a rischio di esplosione. Le scatole dei morsetti sono dispositivi di protezione contro le esplosioni omologati per l'impiego in aree

Ex in zone 0, 1, 2 e 20, 21, 22. Sono certificati secondo i più recenti standard internazionali Ex e, Ex ia e Ex tb. La configurazione personalizzata per il consumatore rende tali scatole per morsetti la soluzione ottimale per tutte le applicazioni. Scegliete la soluzione giusta con la panoramica prodotti! Combinare la custodia con o senza fori filettati a una guida adatta o a una morsettiera premonata. Abbiamo scelto per voi una selezione di prodotti, ma siamo lieti di configurare soluzioni personalizzate.

Caratteristiche:

- Disponibile in un vasto assortimento di versioni per soddisfare i requisiti dei clienti
- Disponibili anche ulteriori omologazioni internazionali oltre a IECEx e ATEX
- Qualità ulteriormente migliorata grazie all'impiego di consolidati prodotti di base del marchio Klippon®.

Dati generali per l'ordinazione

Versione	Scatola dei morsetti, ATEX II 2GD T85°C Ex e II T6, KLIPPON K4 EX, KL SET 4Z4 SFori lato A: 2 x M20x1,5, Fori lato B: 2 x M20x1,5
N. d'ordine	8000004217
Tipo	KLIPPON K4 M20ZCSS EX
GTIN (EAN)	403224898665 1
CPZ	1 Pieza
Stato consegna	Disdetto

KLIPPON K4 M20ZCSS EX

Weidmüller Interface GmbH & Co. KG
 Klingenbergstraße 26
 D-32758 Detmold
 Germany

www.weidmueller.com

Dati tecnici

Omologazioni

ROHS	Conforme
------	----------

Dimensioni e pesi

Profondità	72 mm	Profondità (pollici)	2.8346 inch
Posizione verticale	82 mm	Altezza (pollici)	3.2283 inch
Larghezza	130 mm	Larghezza (pollici)	5.1181 inch
Peso netto	1 g		

Conformità ambientale del prodotto

Stato conformità RoHS	Conforme senza esenzione
REACH SVHC	No SVHC superiori a 0,1 wt%

Numeri certificati custodia

N° certificato scatola morsettiera (ATEX) IBExU12ATEX1145 X	N° certificato scatola morsettiera (IECEX) IECEX IBE 13.0002X
-------------------------------------------------------------	---------------------------------------------------------------

Dati del materiale

Superficie	non trattato	Materiale di base	alluminio AISi12
------------	--------------	-------------------	------------------

Dati generali

Grado di protezione	IP66, IP67
---------------------	------------

Caratteristiche standard

Versione	ATEX II 2GD T85°C Ex e II T6	Prodotto di riferimento	KLIPPON K4 EX
----------	------------------------------	-------------------------	-------------------------------

Custodia

Materiale di base	alluminio AISi12	Fori lato A	2 x M20x1.5
Fori lato B	2 x M20x1.5		

Classificazioni

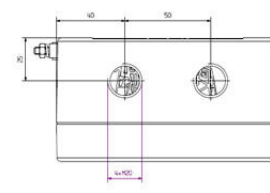
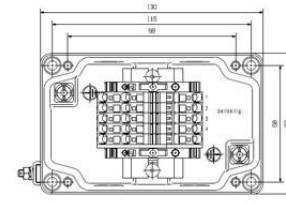
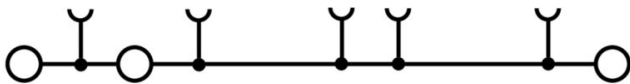
ETIM 8.0	EC002503	ETIM 9.0	EC002503
ETIM 10.0	EC002503	ECLASS 14.0	27-18-05-02
ECLASS 15.0	27-18-05-02		

KLIPPON K4 M20ZCSS EX

Weidmüller Interface GmbH & Co. KG
Klingenbergstraße 26
D-32758 Detmold
Germany

Disegni

www.weidmueller.com



KLIPPON K4 M20ZCSS EX

Weidmüller Interface GmbH & Co. KG
 Klingenbergstraße 26
 D-32758 Detmold
 Germany

www.weidmueller.com

Accessori

Tappi filettati in plastica Ex e/i 7 Joule



Oltre ai pressavi per una vasta gamma di applicazioni, l'offerta comprende anche spine di collegamento, elementi di compensazione della pressione, adattatori e rispettivi accessori quali controdadi, anelli di tenuta, rondelle piatte e rondelle di terra.

Dati generali per l'ordinazione

Tipo	VP M20 EX SI 7J	Versione
N. d'ordine	2066730000	VPK EX 7J (tappo filettato Ex, plastica, 7J), Tappi di chiusura, in
GTIN (EAN)	4050118415346	stato chiuso, M 20, 11 mm, IP54, IP66, IP67, IP68 - 5 bar (30 min.),
CPZ	100 ST	poliammide 6

KSG BN O NI - Esecuzione nichelata con guarnizione in neoprene



La serie KSG è adatta esclusivamente per il collegamento di cavi e conduttori non armati. Se si ordina un pressacavo con guarnizione in neoprene, il campo di temperatura possibile è compreso tra -35°C e +90°C. Se si opta per una guarnizione di silicone, il campo di temperatura possibile è compreso tra -60°C e +180°C. Dello stesso materiale è l'O-Ring del pressacavo in dotazione. Con questo materiale di tenuta si ottiene il grado di protezione IP 66 o IP 68 ad una profondità dell'acqua di 25 metri (2,5 bar). La serie KSG è omologata per l'incapsulamento resistente alla pressione Ex d e una sicurezza aumentata Ex e.

Dati generali per l'ordinazione

Tipo	KSG M20 BN O NI 2 G20	Versione
N. d'ordine	1911560000	KSG (pressacavo Ex standard Klippon), Pressacavo, diritto, M 20, 16
GTIN (EAN)	4032248539604	mm, OD min. 9.6 - OD max. 14 mm, ID min. 9.40 - ID max. 14.00
CPZ	20 ST	mm, IP66, IP68 - 2,5 bar, ottone, nichelato

Filettatura esterna M20



Gli adattatori della serie ADAP garantiscono flessibilità e versatilità per il riempimento di ingressi non utilizzati nelle attrezzature Ex pur mantenendo una protezione a prova di fiamma Ex d, una protezione contro le esplosioni a sicurezza aumentata Ex e un grado di ingresso IP66/67/68.

KLIPPON K4 M20ZCSS EX

Weidmüller Interface GmbH & Co. KG
Klingenbergstraße 26
D-32758 Detmold
Germany

Accessori

www.weidmueller.com

Dati generali per l'ordinazione

Tipo	ADAP EX M20-M16	Versione	
N. d'ordine	1737560000	ADAP (adattatore, estensioni e riduzioni), Adattatore, M 20 ,M 16,	
GTIN (EAN)	4008190957599	IP54, ottone, nichelato	
CPZ	1 ST		