

KLIPPON K21 M16ZCSS EX

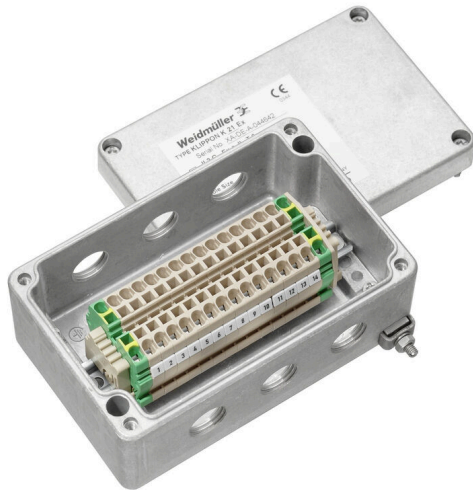
Weidmüller Interface GmbH & Co. KG

Klingenbergstraße 26

D-32758 Detmold

Germany

www.weidmueller.com



Sono disponibili diversi tipi di scatole dei morsetti per l'installazione di alimentatori/segnali o ripartitori in zone a rischio di esplosione. Le scatole dei morsetti sono dispositivi di protezione contro le esplosioni omologati per l'impiego in aree

Ex in zone 0, 1, 2 e 20, 21, 22. Sono certificati secondo i più recenti standard internazionali Ex e, Ex ia e Ex tb. La configurazione personalizzata per il consumatore rende tali scatole per morsetti la soluzione ottimale per tutte le applicazioni. Scegliete la soluzione giusta con la panoramica prodotti! Combinare la custodia con o senza fori filettati a una guida adatta o a una morsettiera premondata. Abbiamo scelto per voi una selezione di prodotti, ma siamo lieti di configurare soluzioni personalizzate.

Caratteristiche:

- Disponibile in un vasto assortimento di versione per soddisfare i requisiti dei clienti
- Disponibili anche ulteriori omologazioni internazionali oltre a IECEx e ATEX
- Qualità ulteriormente migliorata grazie all'impiego di consolidati prodotti di base del marchio Klippon®.

Dati generali per l'ordinazione

Versione	Scatola dei morsetti, ATEX II 2GD T85°C Ex e II T6, KLIPPON K21 EX, KL SET 14Z2.5 SFori lato A: 3 x M16x1,5, Fori lato B: 3 x M16x1,5
N. d'ordine	8000004211
Tipo	KLIPPON K21 M16ZCSS EX
GTIN (EAN)	4032248986408
CPZ	1 Pieza

KLIPPON K21 M16ZCSS EX

Weidmüller Interface GmbH & Co. KG
 Klingenbergstraße 26
 D-32758 Detmold
 Germany

www.weidmueller.com

Dati tecnici

Omologazioni

ROHS	Conforme
------	----------

Dimensioni e pesi

Profondità	57 mm	Profondità (pollici)	2.2441 inch
Posizione verticale	80 mm	Altezza (pollici)	3.1496 inch
Larghezza	125 mm	Larghezza (pollici)	4.9212 inch
Peso netto	549 g		

Conformità ambientale del prodotto

Stato conformità RoHS	Conforme senza esenzione
REACH SVHC	No SVHC superiori a 0,1 wt%

Numeri certificati custodia

N° certificato scatola morsettiera (ATEX) IBExU12ATEX1145 X	N° certificato scatola morsettiera (IECEX) IECEX IBE 13.0002X
---	---

Dati del materiale

Superficie	non trattato	Materiale di base	alluminio AISi12
------------	--------------	-------------------	------------------

Dati generali

Grado di protezione	IP66, IP67
---------------------	------------

Caratteristiche standard

Versione	ATEX II 2GD T85°C Ex e II T6	Prodotto di riferimento	KLIPPON K21 EX, KL SET 14Z2.5 S
----------	------------------------------	-------------------------	---

Custodia

Materiale di base	alluminio AISi12	Fori lato A	3 x M16x1.5
Fori lato B	3 x M16x1.5		

Classificazioni

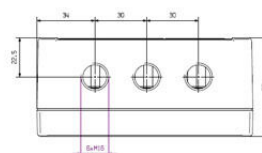
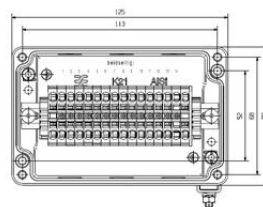
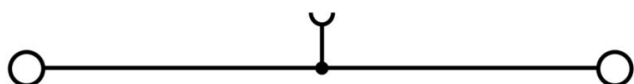
ETIM 8.0	EC002503	ETIM 9.0	EC002503
ETIM 10.0	EC002503	ECLASS 14.0	27-18-05-02
ECLASS 15.0	27-18-05-02		

KLIPPON K21 M16ZCSS EX

Weidmüller Interface GmbH & Co. KG
Klingenbergstraße 26
D-32758 Detmold
Germany

Disegni

www.weidmueller.com



KLIPPON K21 M16ZCSS EX

Weidmüller Interface GmbH & Co. KG
Klingenbergstraße 26
D-32758 Detmold
Germany

www.weidmueller.com

Accessori**Tappi filettati in plastica Ex e/i 7 Joule**

Oltre ai pressavi per una vasta gamma di applicazioni, l'offerta comprende anche spine di collegamento, elementi di compensazione della pressione, adattatori e rispettivi accessori quali controdadi, anelli di tenuta, rondelle piatte e rondelle di terra.

Dati generali per l'ordinazione

Tipo	VP M16 EX SI 7J	Versione
N. d'ordine	2066720000	VPK EX 7J (tappo filettato Ex, plastica, 7J), Tappi di chiusura, in
GTIN (EAN)	4050118415438	stato chiuso, M 16, 12 mm, IP54, IP66, IP67, IP68 - 5 bar (30 min.),
CPZ	100 ST	poliammide 6