

## ACT20P-TMR-RTI-P

**Weidmüller Interface GmbH & Co. KG**  
Klingenbergstraße 26  
D-32758 Detmold  
Germany

[www.weidmueller.com](http://www.weidmueller.com)

### Illustrazione del prodotto, Simile alla figura



#### ACT20P: La soluzione flessibile

- Convertitori e separatori di segnali precisi ad elevata funzionalità
- Manipolazione semplice grazie alle leve di sgancio

#### Dati generali per l'ordinazione

|             |  |
|-------------|--|
| Versione    | Controllo del valore di soglia, Ingresso : Temperatura, PT100, Uscita : 2 relè |
| N. d'ordine | <a href="#">7760054352</a>   |
| Tipo        | ACT20P-TMR-RTI-P   |
| GTIN (EAN)  | 4050118559453  |
| CPZ         | 1 Pieza  |

## Dati tecnici

## Omologazioni

Omologazioni



|                            |                             |
|----------------------------|-----------------------------|
| ROHS                       | Conforme                    |
| UL File Number Search      | <a href="#">Sito web UL</a> |
| N&deg; Certificato (cULus) | E338066                     |

## Dimensioni e pesi

|                     |          |                      |             |
|---------------------|----------|----------------------|-------------|
| Profondità          | 114.3 mm | Profondità (pollici) | 4.5 inch    |
| Posizione verticale | 127.1 mm | Altezza (pollici)    | 5.0039 inch |
| Larghezza           | 22.5 mm  | Larghezza (pollici)  | 0.8858 inch |
| Peso netto          | 140 g    |                      |             |

## Temperature

|                          |  |                         |                |
|--------------------------|--|-------------------------|----------------|
| Temperatura di magazzino | -40 °C...85 °C   | Temperatura d'esercizio | -25 °C...65 °C |
| Umidità                  | 5-95 % umidità rel.,<br>Tu= 40°C, senza<br>condensazione |                         |                |

## Conformità ambientale del prodotto

|                                      |                                      |
|--------------------------------------|--------------------------------------|
| Stato conformità RoHS                | Conforme con esenzione               |
| Esenzione RoHS (se applicabile/nota) | 7a, 7cl                              |
| REACH SVHC                           | Lead 7439-92-1                       |
| SCIP                                 | 2f6dd957-421a-46db-a0c2-cf1609156924 |

## Ingresso

|                              |   |                    |               |
|------------------------------|---|--------------------|---------------|
| Sensore                      | PT100 (2-/3-/4- wire), PTC resistor (2- wire) | Numero di ingressi | 1             |
| Campo d'ingresso temperatura | configurabile, PT100:<br>-200°C...850 °C      | Resistenza         | PTC: 0...4 kΩ |

## Uscita (digitale)

|                                   |   |                                   |  |
|-----------------------------------|---|-----------------------------------|--|
| Corrente di commutazione nominale | 5 A                                       | Uscite digitali                   | 1  |
| Tensione di commutazione AC, max. | 250 V                                     | Tensione di commutazione DC, max. | 30 V   |
| Tipo                              | 2 x 1 - or 1 x 2 changeover contact relay | Funzione di allarme               | Intervallo di allarme: -200...850 °C, Valori limiti: alto, basso, finestra, Isteresi: 2°C regolabile, Intervallo finestra: min. 20 °C, Ritardo di allarme: da 0 a 10 s |

## Indicazioni generali

|                             |                                       |                             |                  |
|-----------------------------|---------------------------------------|-----------------------------|------------------|
| Precisione                  | 0,2% FSR, ≤ 2 °C (PT100), ≤ 8 Ω (PTC) | Grado di protezione         | IP20             |
| Tensione di alimentazione   | 20...264 VUC                          | Deriva a lungo termine      | 0,1 % / 10.000 h |
| Tempo di risposta di soglia | ≤ 500 ms                              | Guida equipaggiata          | TS 35            |
| Potenza assorbita           | ≤ 100 mA @ 24 VDC, ≤ 120mA @ 24V AC   | Coefficiente di temperatura | ≤ 100 ppm/K      |

## ACT20P-TMR-RTI-P

Weidmüller Interface GmbH &amp; Co. KG

Klingenbergstraße 26

D-32758 Detmold

Germany

www.weidmueller.com

## Dati tecnici

|                            |          |                |   |
|----------------------------|----------|----------------|---|
| Potenza assorbita nominale | 3 VA     | Configurazione | con software FDT/DTM,<br>Richiede adattatore<br>di configurazione<br>8978580000 CBX200<br>USB |
| Altitudine di esercizio    | ≤ 2000 m |                |   |

## Coordinazione di isolamento

|                             |   |                        |                                       |
|-----------------------------|---|------------------------|---------------------------------------|
| Tensione impulsiva massima  | 4 kV (1,2/50 µs)  | Norme EMC              | EN 61326-1                            |
| Classe di sovratensione     | III   | Grado di lordura       | 2                                     |
| Separazione galvanica       | Separatore a 3 vie,<br>tra ingresso / uscita /<br>alimentazione | Tensione di isolamento | 2 kV (Input /Output), 1<br>min, 50 Hz |
| Tensione di dimensionamento | 300 V   |                        |                                       |

## Dati per applicazioni Ex (ATEX)

|                 |                           |                       |                    |
|-----------------|---------------------------|-----------------------|--------------------|
| identificazione | II 3 G Ex ec nC IIC T5 Gc | IECEx - Marcatura gas | Ex ec nC IIC T5 Gc |
|-----------------|---------------------------|-----------------------|--------------------|

## Dati di collegamento

|   |                     |   |                     |
|---|---------------------|---|---------------------|
| Tipo di collegamento  | PUSH IN             | Coppia di serraggio, min.   | 0.4 Nm              |
| Coppia di serraggio, max.   | 0.6 Nm              | Campo di serraggio, collegamento di<br>dimensionamento                      | 2.5 mm <sup>2</sup> |
| Campo di sezioni, min.  | 0.5 mm <sup>2</sup> | Campo di sezioni, max.  | 2.5 mm <sup>2</sup> |
| Sezione di collegamento cavo AWG,<br>min.                                   | AWG 26              | Sezione di collegamento cavo AWG,<br>max.                                   | AWG 14              |
| Sezione di collegamento cavo, rigido,<br>min.                               | 0.2 mm <sup>2</sup> | Sezione di collegamento cavo, rigido,<br>max.                               | 2.5 mm <sup>2</sup> |
| Sezione di collegamento cavo, flessibile,<br>min.                           | 0.2 mm <sup>2</sup> | Sezione di collegamento cavo, flessibile,<br>max.                           | 2.5 mm <sup>2</sup> |
| Sezione di collegamento cavo, flessibile<br>con terminali DIN 46228/4, min. | 0.2 mm <sup>2</sup> | Sezione di collegamento cavo, flessibile<br>con terminali DIN 46228/4, max. | 2.5 mm <sup>2</sup> |

## Descrizione articolo

|                          |  |
|--------------------------|--|
| Descrizione del prodotto | Il dispositivo ACT20P-TMR-RTI-S registra i segnali del sensore di temperatura (Pt100, PTC).<br>Presenta due uscite a relè indipendenti che emettono un allarme quando i livelli superano o<br>scendono al di sotto dei limiti di temperatura preimpostati.<br>Caratteristiche <ul style="list-style-type: none"> <li>• Configurazione e diagnosi con il software FDT/DTM „WI-Manager“.</li> <li>• I LED del pannello frontale indicano lo stato di funzionamento e lo stato dei relè.</li> <li>• Separazione galvanica a 4 vie tra ingresso, uscita e alimentazione</li> </ul> |
|--------------------------|--|

## Classificazioni

|             |             |             |             |
|-------------|-------------|-------------|-------------|
| ETIM 8.0    | EC002919    | ETIM 9.0    | EC002919    |
| ETIM 10.0   | EC002919    | ECLASS 14.0 | 27-21-01-29 |
| ECLASS 15.0 | 27-21-01-29 |             |             |

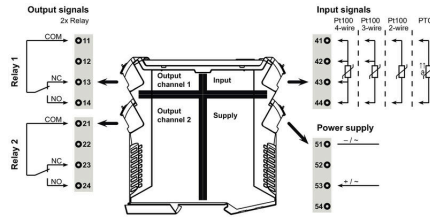
ACT20P-TMR-RTI-P

Weidmüller Interface GmbH & Co. KG  
 Klingenbergstraße 26  
 D-32758 Detmold  
 Germany

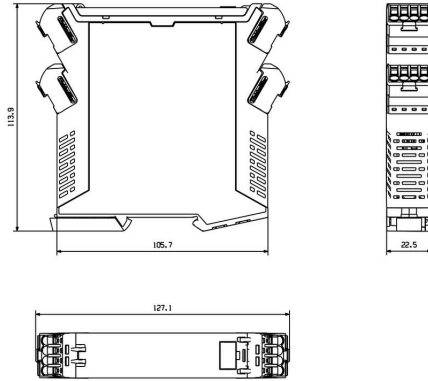
www.weidmueller.com

Disegni

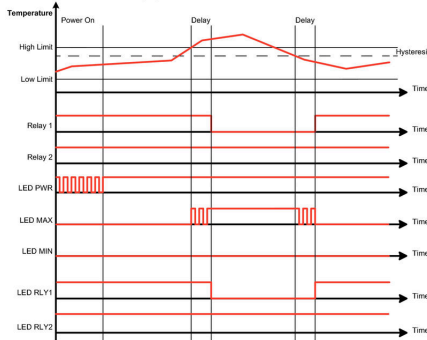
Connection diagram



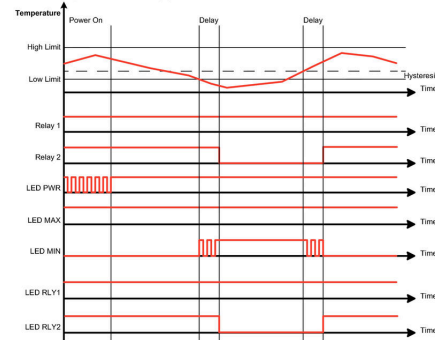
Disegno quotato, Simile alla figura



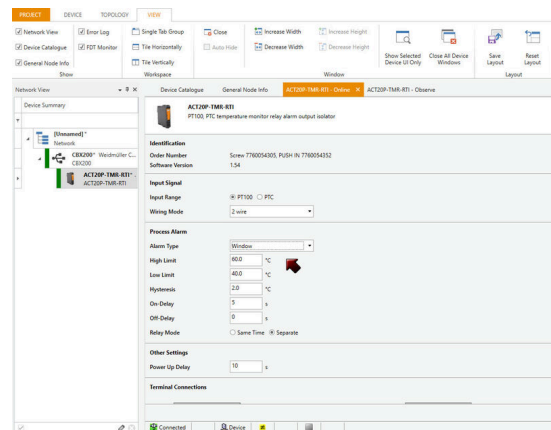
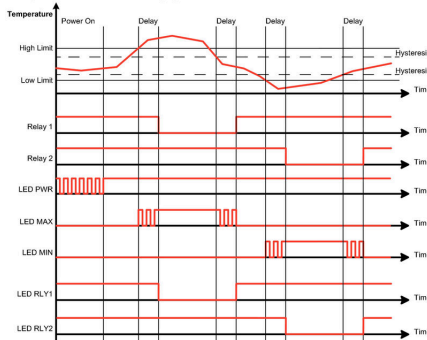
Over-temperature alarm (O)



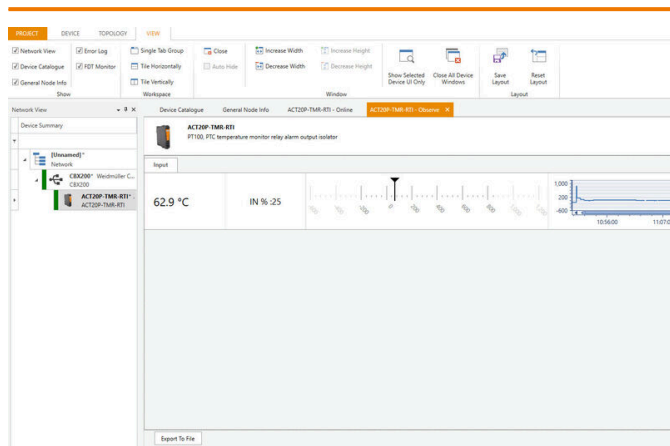
Under-temperature alarm (U)



Temperature window alarm (W)



screenshot of configuration with FDT2 / DTM software



screenshot of "observe" with FDT2 / DTM software

## ACT20P-TMR-RTI-P

**Weidmüller Interface GmbH & Co. KG**  
 Klingenbergstraße 26  
 D-32758 Detmold  
 Germany

www.weidmueller.com

## Accessori

## neutra



ESG è il marcatore di comprovata qualità in formato MultiCard, utilizzabile su molti apparecchi conosciuti. Il risultato consiste in una siglatura per dispositivi d'alta qualità, con un aspetto nitido.

Sono disponibili diverse tipologie per dispositivi di vari produttori, come Siemens, ABB, Beckhoff e altri.

Riepilogo dei vantaggi:

- Marcatori per impiego universale, marcatori autoadesivi o ad innesto, a seconda del tipo
- Per apparecchiature allineate, ad esempio gli interruttori automatici, sono disponibili marcatori ESG da bloccare sulle guide portacartellini
- Stampa personalizzata in qualità laser secondo le indicazioni

Per simboli speciali: Si prega di inviarci un file del nostro software di siglatura M-Print PRO o M-Print PRO Online (senza installazione) per le vostre specifiche di siglatura.

## Dati generali per l'ordinazione

|             |                            |   |
|-------------|----------------------------|---|
| Tipo        | ESG 6.6/20 BHZ 5.00/04     | Versione  |
| N. d'ordine | <a href="#">1082540000</a> | ESG, Siglatura di apparecchi x 20 mm, PA 66, Colori: bianco,        |
| GTIN (EAN)  | 4032248845439              | innestabile   |
| CPZ         | 200 ST                     |   |
| Tipo        | ESG 8/13.5/43.3 SAI AU     | Versione  |
| N. d'ordine | <a href="#">1912130000</a> | ESG, Siglatura di apparecchi x 13.5 mm, PA 66, Colori: trasparente, |
| GTIN (EAN)  | 4032248541164              | innestabile   |
| CPZ         | 5 ST                       |   |

## Adattatore di programmazione



## Dati generali per l'ordinazione

|             |                            |          |
|-------------|----------------------------|----------|
| Tipo        | CBX200 USB                 | Versione |
| N. d'ordine | <a href="#">8978580000</a> |          |
| GTIN (EAN)  | 4032248813759              |          |
| CPZ         | 1 ST                       |          |