

## SSS RELAIS 60V/24V 0,1ADC

**Weidmüller Interface GmbH & Co. KG**  
 Klingenbergstraße 26  
 D-32758 Detmold  
 Germany

www.weidmueller.com



Come da figura

Relè individuali per TERMSERIES

- Relè a stato solido
- Diverse varianti in uscita

### Dati generali per l'ordinazione

Versione	TERMSERIES, Relè a stato solido, Tensione nominale: 52 V DC...60 V DC...72 V DC , Tensione di commutazione nominale: 0...48 V DC, Corrente permanente: 0,1 A, Collegamento ad innesto
N. d'ordine	<a href="#">4061230000</a>
Tipo	SSS RELAIS 60V/24V 0,1ADC
GTIN (EAN)	40322484 15 106
CPZ	20 Pieza

## SSS RELAIS 60V/24V 0,1ADC

Weidmüller Interface GmbH & Co. KG  
Klingenbergstraße 26  
D-32758 Detmold  
Germany

www.weidmueller.com

## Dati tecnici

## Omologazioni

ROHS	Conforme
------	----------

## Dimensioni e pesi

Profondità	15 mm	Profondità (pollici)	0.5906 inch
Posizione verticale	28 mm	Altezza (pollici)	1.1024 inch
Larghezza	5 mm	Larghezza (pollici)	0.1968 inch
Peso netto	3.42 g		

## Temperature

Temperatura di magazzino	-40 °C...70 °C	Temperatura ambiente	-20 °C...60 °C
Temperatura d'esercizio		Umidità	40°C/93% umidità rel., senza condensa

## Probabilità di guasto

MTTF	3989 a
------	--------

## Conformità ambientale del prodotto

Stato conformità RoHS	Conforme
REACH SVHC	No SVHC superiori a 0,1 wt%

## lato di comando

Tensione nominale	52 V DC...60 V DC...72 V DC	Tensione di comando nominale (ingresso di controllo)	52 V DC...60 V DC...72 V DC
Flusso di comando nominale	2,8 mA DC (±10%)	Potenza nominale	180 mW
Indicatore di stato	No		

## Lato di carico

Tensione di commutazione nominale	0...48 V DC	Corrente permanente	0.1 A
Corrente di commutazione nominale	100 mA DC	Ritardo all'inserzione	<35 µs
Ritardo alla disinserzione	<355 µs	Caduta di tensione con carico max.	≤ 1 V
Corrente di dispersione	<10 µA	Corrente di commutazione min.	500 µA
A prova di cortocircuito	No	Circuito di protezione lato di carico	Diodo a corsa libera
Tipo di contatto	1 NO contact (Bipolar transistor)		

## Dati generali

Colori	nero
--------	------

## Cordinazione di isolamento

Distanza in aria e superficiale lato comando/lato di carico	≥ 5.5 mm	Rigidità dielettrica lato comando - lato di 2,5 kVeff carico	
-------------------------------------------------------------	----------	--------------------------------------------------------------	--

## Dati di collegamento

Tecnica di collegamento cavi	Collegamento ad innesto
------------------------------	-------------------------

**SSS RELAIS 60V/24V 0,1ADC**

**Weidmüller Interface GmbH & Co. KG**  
Klingenbergstraße 26  
D-32758 Detmold  
Germany

[www.weidmueller.com](http://www.weidmueller.com)

**Dati tecnici****Classificazioni**

ETIM 8.0	EC001504	ETIM 9.0	EC001504
ETIM 10.0	EC001504	ECLASS 14.0	27-37-16-04
ECLASS 15.0	27-37-16-04		

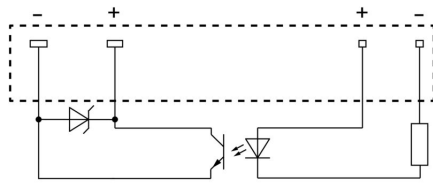
**SSS RELAIS 60V/24V 0,1ADC**

**Weidmüller Interface GmbH & Co. KG**  
Klingenbergstraße 26  
D-32758 Detmold  
Germany

[www.weidmueller.com](http://www.weidmueller.com)

**Disegni**

**Schema elettrico**



View of pins from below

**Dimensional drawing**



## SSS RELAIS 60V/24V 0,1ADC

**Weidmüller Interface GmbH & Co. KG**  
 Klingenbergstraße 26  
 D-32758 Detmold  
 Germany

## Controprezzi

www.weidmueller.com

### Collegamento a vite



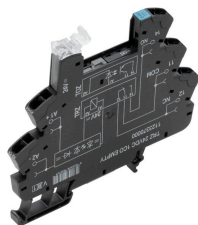
Prese vuote TERMSERIES con:

- 1 contatto di scambio
- Singolo ingresso di tensione multiplo da 24 a 230 V UC
- Tensioni d'ingresso con siglatura colorata: DC: blu, UC: bianco
- Grazie al design di alta gamma e all'assenza di spigoli vivi, non presentano rischi durante l'installazione
- Pareti di separazione per la separazione ottica e il rinforzo dell'isolamento

### Dati generali per l'ordinazione

Tipo	TRS 60VUC 1CO EMPTY	Versione
N. d'ordine	<a href="#">1123280000</a>	TERMSERIES, Zoccolo portarelè, Numero di contatti: 1, Contatto di
GTIN (EAN)	4032248905270	scambio, Tensione nominale: 60 V UC $\pm 10\%$ , Corrente permanente:
CPZ	10 ST	10 A, Collegamento a vite
Tipo	TRS 120VUC 1CO EMPTY	Versione
N. d'ordine	<a href="#">1123290000</a>	TERMSERIES, Zoccolo portarelè, Numero di contatti: 1, Contatto di
GTIN (EAN)	4032248905461	scambio, Tensione nominale: 120 V UC $\pm 10\%$ , Corrente permanente:
CPZ	10 ST	10 A, Collegamento a vite
Tipo	TRS 230VUC 1CO EMPTY	Versione
N. d'ordine	<a href="#">1123300000</a>	TERMSERIES, Zoccolo portarelè, Numero di contatti: 1, Contatto di
GTIN (EAN)	4032248905515	scambio, Tensione nominale: 230 V UC $\pm 10\%$ , Corrente permanente:
CPZ	10 ST	10 A, Collegamento a vite
Tipo	TRS 120VAC RC 1CO EMPTY	Versione
N. d'ordine	<a href="#">1123310000</a>	TERMSERIES, Zoccolo portarelè, Numero di contatti: 1, Contatto di
GTIN (EAN)	4032248905317	scambio, Tensione nominale: 120 V AC $\pm 10\%$ , Corrente permanente:
CPZ	10 ST	10 A, Collegamento a vite
Tipo	TRS 230VAC RC 1CO EMPTY	Versione
N. d'ordine	<a href="#">1123320000</a>	TERMSERIES, Zoccolo portarelè, Numero di contatti: 1, Contatto di
GTIN (EAN)	4032248905522	scambio, Tensione nominale: 230 V AC $\pm 10\%$ , Corrente permanente:
CPZ	10 ST	10 A, Collegamento a vite

### Collegamento a molla autobloccante



Prese vuote TERMSERIES con:

- 1 contatto di scambio
- Singolo ingresso di tensione multiplo da 24 a 230 V UC
- Tensioni d'ingresso con siglatura colorata: DC: blu, UC: bianco
- Grazie al design di alta gamma e all'assenza di spigoli vivi, non presentano rischi durante l'installazione
- Pareti di separazione per la separazione ottica e il rinforzo dell'isolamento

### Dati generali per l'ordinazione

Tipo	TRZ 60VUC 1CO EMPTY	Versione
N. d'ordine	<a href="#">1123400000</a>	TERMSERIES, Zoccolo portarelè, Numero di contatti: 1, Contatto di
GTIN (EAN)	4032248905546	scambio, Tensione nominale: 60 V UC $\pm 10\%$ , Corrente permanente:
CPZ	10 ST	10 A, Molla autobloccante

## SSS RELAIS 60V/24V 0,1ADC

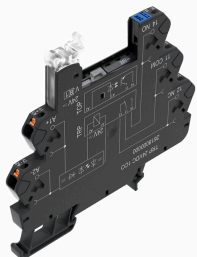
**Weidmüller Interface GmbH & Co. KG**  
Klingenbergstraße 26  
D-32758 Detmold  
Germany

www.weidmueller.com

## Controp pezzi

Tipo	TRZ 120VUC 1CO EMPTY	Versione
N. d'ordine	<a href="#">1123410000</a>	TERMSERIES, Zoccolo portarelè, Numero di contatti: 1, Contatto di
GTIN (EAN)	4032248905690	scambio, Tensione nominale: 120 V UC $\pm 10\%$ , Corrente permanente:
CPZ	10 ST	10 A, Molla autobloccante
Tipo	TRZ 230VUC 1CO EMPTY	Versione
N. d'ordine	<a href="#">1123420000</a>	TERMSERIES, Zoccolo portarelè, Numero di contatti: 1, Contatto di
GTIN (EAN)	4032248905683	scambio, Tensione nominale: 230 V UC $\pm 10\%$ , Corrente permanente:
CPZ	10 ST	10 A, Molla autobloccante
Tipo	TRZ 120VAC RC 1CO EMPTY	Versione
N. d'ordine	<a href="#">1123430000</a>	TERMSERIES, Zoccolo portarelè, Numero di contatti: 1, Contatto di
GTIN (EAN)	4032248905188	scambio, Tensione nominale: 120 V AC $\pm 10\%$ , Corrente permanente:
CPZ	10 ST	10 A, Molla autobloccante
Tipo	TRZ 230VAC RC 1CO EMPTY	Versione
N. d'ordine	<a href="#">1123440000</a>	TERMSERIES, Zoccolo portarelè, Numero di contatti: 1, Contatto di
GTIN (EAN)	4032248905171	scambio, Tensione nominale: 230 V AC $\pm 10\%$ , Corrente permanente:
CPZ	10 ST	10 A, Molla autobloccante

## Collegamento PUSH IN



Prese vuote TERMSERIES con:

- 1 contatto di scambio
- Singolo ingresso di tensione multiplo da 24 a 230 V UC
- Tensioni d'ingresso con siglatura colorata: DC: blu, UC: bianco
- Grazie al design di alta gamma e all'assenza di spigoli vivi, non presentano rischi durante l'installazione
- Pareti di separazione per la separazione ottica e il rinforzo dell'isolamento

## Dati generali per l'ordinazione

Tipo	TRP 60VUC 1CO EMPTY	Versione
N. d'ordine	<a href="#">2618900000</a>	TERMSERIES, Zoccolo portarelè, Numero di contatti: 1, Contatto di
GTIN (EAN)	4050118669930	scambio, Tensione nominale: 60 V UC $\pm 10\%$ , Corrente permanente:
CPZ	10 ST	10 A, PUSH IN
Tipo	TRP 120VAC RC 1CO EMPTY	Versione
N. d'ordine	<a href="#">2618880000</a>	TERMSERIES, Zoccolo portarelè, Numero di contatti: 1, Contatto di
GTIN (EAN)	4050118669954	scambio, Tensione nominale: 120 V AC $\pm 10\%$ , Corrente permanente:
CPZ	10 ST	10 A, PUSH IN
Tipo	TRP 120VUC 1CO EMPTY	Versione
N. d'ordine	<a href="#">2618950000</a>	TERMSERIES, Zoccolo portarelè, Numero di contatti: 1, Contatto di
GTIN (EAN)	4050118667585	scambio, Tensione nominale: 120 V UC $\pm 10\%$ , Corrente permanente:
CPZ	10 ST	10 A, PUSH IN
Tipo	TRP 230VAC RC 1CO EMPTY	Versione
N. d'ordine	<a href="#">2618890000</a>	TERMSERIES, Zoccolo portarelè, Numero di contatti: 1, Contatto di
GTIN (EAN)	4050118669947	scambio, Tensione nominale: 230 V AC $\pm 10\%$ , Corrente permanente:
CPZ	10 ST	10 A, PUSH IN
Tipo	TRP 230VUC 1CO EMPTY	Versione
N. d'ordine	<a href="#">2618960000</a>	TERMSERIES, Zoccolo portarelè, Numero di contatti: 1, Contatto di
GTIN (EAN)	4050118667578	scambio, Tensione nominale: 230 V UC $\pm 10\%$ , Corrente permanente:
CPZ	10 ST	10 A, PUSH IN