

**MOPL K4 STAHL****Weidmüller Interface GmbH & Co. KG**

Klingenbergstraße 26

D-32758 Detmold

Germany

www.weidmueller.com

**Illustrazione del prodotto**

Serie K Klippon®, Accessori

**Dati generali per l'ordinazione**

Versione	Klippon K (custodia vuota in alluminio), Piastra di montaggio, Piastra di montaggio, Posizione verticale: 68 mm, Larghezza: 116 mm, Profondità: 2 mm, Materiale di base: Lamiera d'acciaio, zincata, zincato, argento
N. d'ordine	<a href="#">3073060000</a>
Tipo	MOPL K4 STAHL
GTIN (EAN)	4008190857998
CPZ	1 Pieza

## Dati tecnici

## Omologazioni

ROHS	Conforme
------	----------

## Dimensioni e pesi

Profondità	2 mm	Profondità (pollici)	0.0787 inch
Posizione verticale	68 mm	Altezza (pollici)	2.6772 inch
Larghezza	116 mm	Larghezza (pollici)	4.5669 inch
Altezza di fissaggio	54 mm	Peso netto	96 g

## Temperature

Temperatura d'esercizio

## Conformità ambientale del prodotto

Stato conformità RoHS	Conforme senza esenzione
REACH SVHC	No SVHC superiori a 0,1 wt%

## PE70 Dati Generali

Spessore materiale	2 mm	Tipo di fissaggio	se avvitato
Superficie	zincato	Materiale di base	Lamiera d'acciaio, zincata

## Dati generali Accessori

Spessore materiale	2 mm	Tipo di fissaggio	se avvitato
Superficie	zincato	Materiale di base	Lamiera d'acciaio, zincata
Altezza di fissaggio	54 mm		

## Classificazioni

ETIM 8.0	EC000213	ETIM 9.0	EC000213
ETIM 10.0	EC000213	ECLASS 14.0	27-40-06-39
ECLASS 15.0	27-40-06-39		

**MOPL K4 STAHL**

**Weidmüller Interface GmbH & Co. KG**  
Klingenbergstraße 26  
D-32758 Detmold  
Germany

www.weidmueller.com

**Accessori****Profondità 7,5 mm**

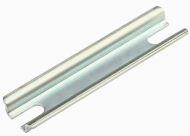
Serie K Klippon®, Accessori

**Dati generali per l'ordinazione**

Tipo	TS35X7.5 ST K4	Versione	
N. d'ordine	<a href="#">8000037564</a>	Guida di supporto, TS 35, TS 35 x 7.5, Larghezza: 64 mm, con asola,	
GTIN (EAN)	4050118653281	acciaio, zincato, cromato	
CPZ	20 ST		

**TS 15**

Serie K Klippon®, Accessori

**Dati generali per l'ordinazione**

Tipo	TS15X5 ST K4	Versione	
N. d'ordine	<a href="#">8000037609</a>	Guida di supporto, TS 15, Larghezza: 64 mm, senza foro longitudinale,	
GTIN (EAN)	4050118682489	acciaio, zincato, cromato	
CPZ	20 ST		