

**MOPL K11 STAHL****Weidmüller Interface GmbH & Co. KG**

Klingenbergstraße 26

D-32758 Detmold

Germany

www.weidmueller.com

**Illustrazione del prodotto**

Serie K Klippon®, Accessori

**Dati generali per l'ordinazione**

Versione	Klippon K (custodia vuota in alluminio), Piastra di montaggio, Piastra di montaggio, Posizione verticale: 67 mm, Larghezza: 64 mm, Profondità: 2 mm, Materiale di base: Lamiera d'acciaio, zincata, zincato, argento
N. d'ordine	<a href="#">3073000000</a>
Tipo	MOPL K11 STAHL
GTIN (EAN)	4008190857936
CPZ	1 Pieza

## Dati tecnici

### Omologazioni

ROHS	Conforme
------	----------

### Dimensioni e pesi

Profondità	2 mm	Profondità (pollici)	0.0787 inch
Posizione verticale	67 mm	Altezza (pollici)	2.6378 inch
Larghezza	64 mm	Larghezza (pollici)	2.5197 inch
Altezza di fissaggio	33.5 mm	Larghezza di fissaggio	56 mm
Peso netto	52 g		

### Temperature

Temperatura d'esercizio

### Conformità ambientale del prodotto

Stato conformità RoHS	Conforme senza esenzione
REACH SVHC	No SVHC superiori a 0,1 wt%

### PE70 Dati Generali

Spessore materiale	2 mm	Tipo di fissaggio	se avvitato
Superficie	zincato	Materiale di base	Lamiera d'acciaio, zincata

### Dati generali Accessori

Spessore materiale	2 mm	Tipo di fissaggio	se avvitato
Superficie	zincato	Materiale di base	Lamiera d'acciaio, zincata
Larghezza di fissaggio	56 mm	Altezza di fissaggio	33.5 mm

### Classificazioni

ETIM 8.0	EC000213	ETIM 9.0	EC000213
ETIM 10.0	EC000213	ECLASS 14.0	27-40-06-39
ECLASS 15.0	27-40-06-39		

**MOPL K11 STAHL**

**Weidmüller Interface GmbH & Co. KG**  
Klingenbergstraße 26  
D-32758 Detmold  
Germany

[www.weidmueller.com](http://www.weidmueller.com)

**Accessori****Profondità 7,5 mm**

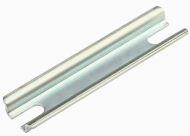
Serie K Klippon®, Accessori

**Dati generali per l'ordinazione**

Tipo	TS35X7.5 ST K11	Versione	
N. d'ordine	<a href="#">8000003899</a>	Guida di supporto, TS 35, TS 35 x 7.5, Larghezza: 64 mm, senza foro	
GTIN (EAN)	4050118652383	longitudinale, acciaio, zincato galvanicamente e passivato	
CPZ	20 ST		

**TS 15**

Serie K Klippon®, Accessori

**Dati generali per l'ordinazione**

Tipo	TS15X5 ST K11	Versione	
N. d'ordine	<a href="#">8000003888</a>	Guida di supporto, TS 15, Larghezza: 64 mm, senza foro longitudinale,	
GTIN (EAN)	4050118652390	acciaio, zincato, cromato	
CPZ	20 ST		