

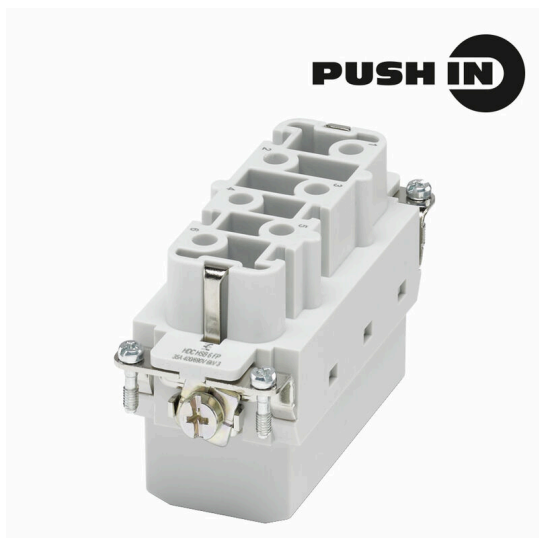
**HDC HSB 6 FP****Weidmüller Interface GmbH & Co. KG**

Klingenbergstraße 26

D-32758 Detmold

Germany

www.weidmueller.com

**PUSH IN** 

La serie HSB permette di portare 35 A per contatto simultaneamente. Assemblato con collegamenti PUSH IN, per connessioni sicure e affidabili.

Numero di poli: 6 - 12

Corrente nominale: 35 A

Tensione nominale: 400 V

**Dati generali per l'ordinazione**

Versione	, Femmina, 400 V, 35 A, Numero di poli: 6, PUSH IN con attuatore, Dimensioni di installazione: 6
N. d'ordine	<a href="#">3023970000</a>
Tipo	HDC HSB 6 FP
GTIN (EAN)	4099986946552
CPZ	1 Pieza

## Dati tecnici

## Omologazioni

Omologazioni



ROHS Conforme

UL File Number Search [Sito web UL](#)

N° certificato (cURus) E310075

## Dimensioni e pesi

Profondità	84.5 mm	Profondità (pollici)	3.3268 inch
Posizione verticale	32.5 mm	Altezza (pollici)	1.2795 inch
Larghezza	34 mm	Larghezza (pollici)	1.3386 inch
Lunghezza	84.5 mm	Lunghezza (pollici)	3.3268 inch
Peso netto	50 g		

## Temperature

Valori limite di temperatura -40 °C ... 125 °C

## Conformità ambientale del prodotto

Stato conformità RoHS Conforme senza esenzione

REACH SVHC No SVHC superiori a 0,1 wt%

## Dati generali

Numero di poli	6	
cicli d'innesto Ag	≥ 500	
cicli d'innesto Au	≥ 500	
Tipo di collegamento	PUSH IN con attuatore	
Dimensioni di installazione	6	
Classe d'infiammabilità UL 94	V-0	
Resistenza di passaggio	≤2 mΩ	
Colori	beige	
Resistenza d'isolamento	1010 Ω	
Materiale isolante	PC rinforzato in fibra di vetro (UL listed e qualificato per il settore ferroviario)	
Gruppo materiali isolanti	IIIa	
Superficie	argento passivato	
Tipo	Femmina	
Classe di sovratensione	III	
Grado di lordura	3	
Materiale di base	Lega di rame	
Serie	HSB	
Tensione di dimensionamento (DIN EN 61984)	400 V	
Tensione di dimensionamento secondo UL/CSA	600 V AC/DC	
Tensione impulsiva di dimensionamento (DIN EN 61984)	6 kV	
Corrente di dimensionamento (DIN EN 61984)	35 A	
Corrente nominale (UR)	Sezione di collegamento del conduttore AWG	AWG 10
	Corrente nominale	35 A
	Sezione di collegamento del conduttore AWG	AWG 12

## Dati tecnici

	Corrente nominale	8 A
	Sezione di collegamento del conduttore AWG	AWG 14
	Corrente nominale	8 A
	Sezione di collegamento del conduttore AWG	AWG 16
	Corrente nominale	8 A
	Sezione di collegamento del conduttore AWG	AWG 18
	Corrente nominale	8 A
	Sezione di collegamento del conduttore AWG	AWG 20
	Corrente nominale	8 A
Tensione nominale conduttore-PE (III/3)	400 V	
Corrente nominale (cUR)	Sezione di collegamento del conduttore AWG	AWG 10
	Corrente nominale	8 A
	Sezione di collegamento del conduttore AWG	AWG 12
	Corrente nominale	8 A
	Sezione di collegamento del conduttore AWG	AWG 14
	Corrente nominale	8 A
	Sezione di collegamento del conduttore AWG	AWG 16
	Corrente nominale	8 A
	Sezione di collegamento del conduttore AWG	AWG 18
	Corrente nominale	8 A
	Sezione di collegamento del conduttore AWG	AWG 20
	Corrente nominale	8 A
Esente da alogeni	true	
Bassa fumosità sec. EN 45545-2	Sì	
BG	6	
Numero di contatti di potenza	6	
Tensione nominale conduttore-conduttore (III/3)	690 V	
Grado di protezione	IP20	

## Dimensioni

Larghezza	34 mm	Lunghezza, zoccolo	84.5 mm
-----------	-------	--------------------	---------

## Contatto di potenza

Tensione di dimensionamento (DIN EN 61984), contatto di potenza	6 V	Corrente di dimensionamento (DIN EN 61984), contatto di potenza	35 A
---	-----	---	------

## Dati del collegamento PE

Tipo di collegamento PE	Collegamento a vite	Dimensione lama (a taglio) (collegamento PE)	1 x 5,5
Lunghezza di spellatura, collegamento PE	12 mm	Coppia di serraggio max. collegamento PE	2.5 Nm
Coppia di serraggio, min. collegamento PE	2 Nm	Vite di fissaggio	M 5
Sezione di dimensionamento	6 mm <sup>2</sup>	Sezione di collegamento cavo AWG (PE), AWG 20 min.	
Sezione di collegamento cavo AWG (PE), AWG 10 max.			

## Esecuzione

Dimensione lama (a taglio) (collegamento a vite)	SD 0,8 x 4,0	Tipo di collegamento	PUSH IN con attuatore
Dimensioni di installazione	6	Resistenza di passaggio	≤2 mΩ
Sezione di collegamento cavo, max.	6 mm <sup>2</sup>	Sezione di collegamento cavo, min.	1.5 mm <sup>2</sup>
Superficie	argento passivato	Materiale di base	Legga di rame

**Dati tecnici**

---

BG	6
----	---

---

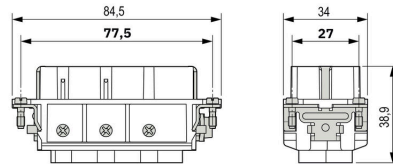
**Classificazioni**

---

ETIM 8.0	EC000438	ETIM 9.0	EC000438
ETIM 10.0	EC000438	ECLASS 14.0	27-44-02-05
ECLASS 15.0	27-44-02-05		

---

**Disegni**



## Accessori

### Cacciavite a lama



Cacciaviti SDI a croce, isolati VDE, SDI DIN 7437, ISO 2380/2, innesto femmina secondo DIN 5264, ISO 2380/1, impugnatura SoftFinish

#### Dati generali per l'ordinazione

Tipo	SDIS 0.6X3.5X100	Versione	
N. d'ordine	<a href="#">9008390000</a>	Cacciavite, Cacciavite	
GTIN (EAN)	4032248056354		
CPZ	1 ST		
Tipo	SDS 0.6X3.5X100	Versione	
N. d'ordine	<a href="#">9008330000</a>	Cacciavite, Cacciavite	
GTIN (EAN)	4032248056286		
CPZ	1 ST		
Tipo	SDIS 0.8X4.0X100	Versione	
N. d'ordine	<a href="#">9008400000</a>	Cacciavite, Cacciavite	
GTIN (EAN)	4032248056361		
CPZ	1 ST		
Tipo	SDS 0.8X4.5X125	Versione	
N. d'ordine	<a href="#">9009020000</a>	Cacciavite, Cacciavite	
GTIN (EAN)	4032248266883		
CPZ	1 ST		

### Cacciavite a croce, tipo Pozidriv



Cacciaviti SDIK PZ a croce, tipo Pozidriv, isolati VDE, DIN 7438, ISO 8764/2-PZ, innesto femmina secondo ISO 8764-PZ, impugnatura SoftFinish

#### Dati generali per l'ordinazione

Tipo	SDIK PZ1	Versione	
N. d'ordine	<a href="#">9008900000</a>	Cacciavite, Cacciavite	
GTIN (EAN)	4032248266685		
CPZ	1 ST		

## HDC HSB 6 FP

**Weidmüller Interface GmbH & Co. KG**  
 Klingenbergstraße 26  
 D-32758 Detmold  
 Germany

www.weidmueller.com

## Accessori

### Cacciavite a croce, tipo Pozidriv



Cacciavite con intaglio a croce, tipo Pozidriv, SDK PZ DIN 5262, ISO 8764/2-PZ, innesto femmina secondo ISO 8764-PZ, punta Chrom Top, impugnatura SoftFinish

#### Dati generali per l'ordinazione

Tipo	SDK PZ1	Versione	
N. d'ordine	<a href="#">9008530000</a>	Cacciavite, Cacciavite	
GTIN (EAN)	4032248056521		
CPZ	1 ST		

### Cacciavite a lama



Cacciaviti SDI a croce, isolati VDE, SDI DIN 7437, ISO 2380/2, innesto femmina secondo DIN 5264, ISO 2380/1, impugnatura SoftFinish

#### Dati generali per l'ordinazione

Tipo	SDIS 1.0X5.5X125	Versione	
N. d'ordine	<a href="#">9008410000</a>	Cacciavite, Cacciavite	
GTIN (EAN)	4032248056378		
CPZ	1 ST		
Tipo	SDS 1.0X5.5X150	Versione	
N. d'ordine	<a href="#">9008350000</a>	Cacciavite, Cacciavite	
GTIN (EAN)	4032248056316		
CPZ	1 ST		

### Cacciavite a croce, tipo Pozidrive



Cacciaviti SDIK PZ a croce, tipo Pozidriv, isolati VDE, DIN 7438, ISO 8764/2-PZ, innesto femmina secondo ISO 8764-PZ, impugnatura SoftFinish

## HDC HSB 6 FP

**Weidmüller Interface GmbH & Co. KG**  
 Klingenbergstraße 26  
 D-32758 Detmold  
 Germany

www.weidmueller.com

## Accessori

### Dati generali per l'ordinazione

Tipo	SDIK PZ2	Versione
N. d'ordine	<a href="#">9008890000</a>	Cacciavite, Cacciavite
GTIN (EAN)	4032248266661	
CPZ	1 ST	

### Cacciavite a croce, tipo Pozidriv



Cacciavite con intaglio a croce, tipo Pozidriv, SDK PZ DIN 5262, ISO 8764/2-PZ, innesto femmina secondo ISO 8764-PZ, punta Chrom Top, impugnatura SoftFinish

### Dati generali per l'ordinazione

Tipo	SDK PZ2	Versione
N. d'ordine	<a href="#">9008540000</a>	Cacciavite, Cacciavite
GTIN (EAN)	4032248056538	
CPZ	1 ST	

### DSTV



I nostri inserti sono completati da numerosi accessori. Ciò comprende, tra le altre cose, le codifiche per inserti.

### Dati generali per l'ordinazione

Tipo	DSTV COBU5	Versione
N. d'ordine	<a href="#">1471500000</a>	Connettori di potenza, Accessori, Elemento di codifica
GTIN (EAN)	4008190178543	
CPZ	100 ST	
Tipo	DSTV COST4	Versione
N. d'ordine	<a href="#">1471300000</a>	Connettori di potenza, Accessori, Sistema di codifica
GTIN (EAN)	4008190017354	
CPZ	100 ST	

**Accessori****Dimensioni 6**

La serie HSB permette di portare 35 A per contatto simultaneamente. Assemblato con collegamenti PUSH IN, per connessioni sicure e affidabili.

Numero di poli: 6 - 12

Corrente nominale: 35 A

Tensione nominale: 400 V

**Dati generali per l'ordinazione**

Tipo	HDC HSB 6 MP	Versione	
N. d'ordine	<a href="#">3023960000</a>		, Maschio, 400 V, 35 A, Numero di poli: 6, PUSH IN con attuatore,
GTIN (EAN)	4099986946545		Dimensioni di installazione: 6
CPZ	1 ST		