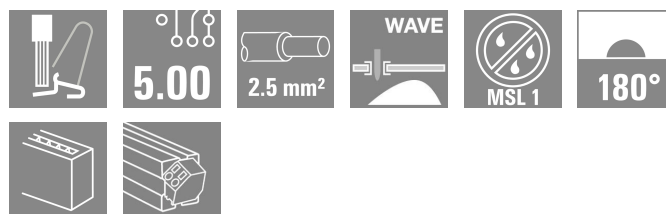
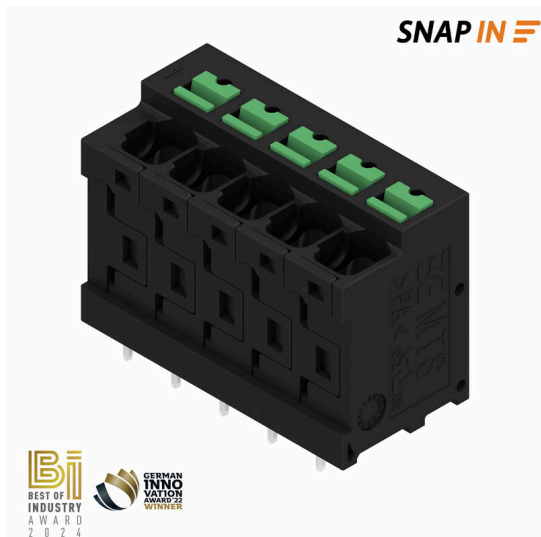


## MTS 5/05 V T4 B T

**Weidmüller Interface GmbH & Co. KG**  
 Klingenbergstraße 26  
 D-32758 Detmold  
 Germany

www.weidmueller.com

### Illustrazione del prodotto



### Dati generali per l'ordinazione

|                    |   |
|--------------------|---|
| Versione           | Morsetti per circuito stampato, Morsetto per circuito stampato, Collegamento a saldare THT, Passo in mm (P): 5.00 mm, Numero di poli: 5, Tube |
| N. d'ordine        | <a href="#">2913740000</a>  |
| Tipo               | MTS 5/05 V T4 B T   |
| GTIN (EAN)         | 4099986539730   |
| CPZ                | 20 Pieza  |
| Parametri prodotto | IEC: 400 V / 32 A / 0.5 - 4 mm²<br>UL: 300 V / 18.5 A / AWG 20 - AWG 12   |
| Imballaggio        | Tube  |

## Dati tecnici

## Omologazioni

Omologazioni



ROHS Conforme

UL File Number Search [Sito web UL](#)

N° certificato (cURus) E60693

## Dimensioni e pesi

|                     |             |                      |             |
|---------------------|-------------|----------------------|-------------|
| Profondità          | 13.2 mm     | Profondità (pollici) | 0.5197 inch |
| Posizione verticale | 22.35 mm    | Altezza (pollici)    | 0.8799 inch |
| Altezza minima      | 18.85 mm    | Larghezza            | 27.3 mm     |
| Larghezza (pollici) | 1.0748 inch | Peso netto           | 12.85 g     |

## Temperature

|                      |                |                     |                  |
|----------------------|----------------|---------------------|------------------|
| Temperatura ambiente | -50 °C...80 °C | Temperatura di posa | -50 °C to +70 °C |
|----------------------|----------------|---------------------|------------------|

## Conformità ambientale del prodotto

|                       |                             |
|-----------------------|-----------------------------|
| Stato conformità RoHS | Conforme senza esenzione    |
| REACH SVHC            | No SVHC superiori a 0,1 wt% |

## Parametri del sistema

|   |                                  |       |  |
|---|----------------------------------|-------|--|
| Famiglia prodotti                                       | OMNIMATE 4.0                     |       |  |
| Tecnica di collegamento cavi                            | SNAP IN con tasto di attivazione |       |  |
| Proprietà, punto di serraggio                           | WireReady                        |       |  |
| Montaggio su circuito stampato                          | Collegamento a saldare THT       |       |  |
| Direzione d'uscita del conduttore                       | 180°                             |       |  |
| Passo in mm (P)   | 5.00 mm                          |       |  |
| Passo in pollici (P)                                    | 0.197 "                          |       |  |
| Numero di poli  | 5                                |       |  |
| Numero di serie di poli                                 | 1                                |       |  |
| quantità di file  | 1                                |       |  |
| Lunghezza spina a saldare (l)                           | 3.5 mm                           |       |  |
| Dimensioni del codolo a saldare                         | 0,6 da 0,8 mm                    |       |  |
| Diametro foro di equipaggiamento (D)                    | 1.3 mm                           |       |  |
| Tolleranza diametro di equipaggiamento (D)              | + 0,1 mm                         |       |  |
| Numero di codoli a saldare per polo                     | 2                                |       |  |
| Lunghezza di spellatura                                 | 9 mm                             |       |  |
| Tolleranza lunghezza di spellatura                      | min.                             | 8 mm  |  |
|   | max.                             | 10 mm |  |
| L1 in mm  | 20.00 mm                         |       |  |
| L1 in pollici   | 0.787 "                          |       |  |
| Protezione da contatto accidentale secondo DIN VDE 0470 | IP 20                            |       |  |
| Protezione da contatto accidentale DIN VDE 57 106       | sicurezza per le dita            |       |  |
| Grado di protezione                                     | IP20                             |       |  |

Dati tecnici

Dati del materiale

|                                    |          |                                    |              |
|------------------------------------|----------|------------------------------------|--------------|
| Materiale isolante                 | PA 9T    | Colori                             | nero         |
| Tabella dei colori (simile)        | RAL 9011 | Gruppo materiali isolanti          | I            |
| Comparative Tracking Index (CTI)   | ≥ 600    | Moisture Level (MSL)               | 1            |
| Classe d'infiammabilità UL 94      | V-0      | Materiale dei contatti             | Lega in rame |
| Superficie dei contatti            | stagnato | Tipo di stagnatura                 | opaco        |
| Temperatura di magazzinaggio, min. | -25 °C   | Temperatura di magazzinaggio, max. | 55 °C        |
| Temperatura d'esercizio, min.      | -50 °C   | Temperatura d'esercizio, max.      | 80 °C        |

Conduttori adatti al collegamento

|   |   |   |
|---|---|---|
| Campo di sezioni, min.  | 0.34 mm <sup>2</sup>  |   |
| Campo di sezioni, max.  | 4 mm <sup>2</sup>   |   |
| Sezione di collegamento cavo AWG, min.                          | AWG 20  |   |
| Sezione di collegamento cavo AWG, max.                          | AWG 12  |   |
| rigido, min. H05(07) V-U  | 0.5 mm <sup>2</sup>   |   |
| rigido, max. H05(07) V-U  | 2.5 mm <sup>2</sup>   |   |
| Flessibile, min. H05(07) V-K                                    | 0.5 mm <sup>2</sup>   |   |
| Flessibile, max. H05(07) V-K                                    | 4 mm <sup>2</sup>   |   |
| con terminale AEH con collare DIN 46 228/4, min.                | 0.34 mm <sup>2</sup>  |   |
| con terminale AEH con collare DIN 46 228/4, max.                | 2.5 mm <sup>2</sup>   |   |
| con terminale, DIN 46228 pt 1, min.                             | 0.5 mm <sup>2</sup>   |   |
| con terminale a norma DIN 46 228/1, max.                        | 2.5 mm <sup>2</sup>   |   |
| Diametro esterno dell'isolamento, max.                          | 4.00 mm   |   |
| Conduttore innestabile  | Sezione trasversale per il collegamento del conduttore nominale | 0.34 mm   |
|   | terminale   | Lunghezza di spellatura nominale 10 mm<br>Terminale consigliato <a href="#">H0.34/12 TK</a> |
| Sezione trasversale per il collegamento del conduttore nominale | 0.5 mm <sup>2</sup>   |   |
|   | terminale   | Lunghezza di spellatura nominale 12 mm<br>Terminale consigliato <a href="#">H0.5/16 OR</a>  |
|   |   | Lunghezza di spellatura nominale 10 mm<br>Terminale consigliato <a href="#">H0.5/10</a>     |
|   |   |   |
| Sezione trasversale per il collegamento del conduttore nominale | 0.75 mm <sup>2</sup>  |   |
|   | terminale   | Lunghezza di spellatura nominale 12 mm<br>Terminale consigliato <a href="#">H0.75/16 W</a>  |
|   |   | Lunghezza di spellatura nominale 10 mm<br>Terminale consigliato <a href="#">H0.75/10</a>    |
|   |   |   |
| Sezione trasversale per il collegamento del conduttore nominale | 1 mm <sup>2</sup>   |   |
|   | terminale   | Lunghezza di spellatura nominale 12 mm<br>Terminale consigliato <a href="#">H1.0/16 GE</a>  |
|   |   | Lunghezza di spellatura nominale 10 mm<br>Terminale consigliato <a href="#">H1.0/10</a>     |
|   |   |   |
| Sezione trasversale per il collegamento del conduttore nominale | 1.5 mm <sup>2</sup>   |   |
|   | terminale   | Lunghezza di spellatura nominale 12 mm<br>Terminale consigliato <a href="#">H1.5/16 R</a>   |
|   |   | Lunghezza di spellatura nominale 10 mm<br>Terminale consigliato <a href="#">H1.5/10</a>     |
|   |   |   |

## MTS 5/05 V T4 B T

Weidmüller Interface GmbH &amp; Co. KG

Klingenbergstraße 26

D-32758 Detmold

Germany

www.weidmueller.com

## Dati tecnici

|  |                         |                             |
|--|-------------------------|-----------------------------|
| Sezione trasversale per il collegamento del conduttore | nominale                | 2.5 mm <sup>2</sup>         |
| terminale  | Lunghezza di spellatura | nominale 10 mm              |
|  | Terminale consigliato   | <a href="#">H2,5/15D BL</a> |
|  | Lunghezza di spellatura | nominale 10 mm              |
|  | Terminale consigliato   | <a href="#">H2,5/10</a>     |

## Dati di dimensionamento secondo IEC

|  |                        |  |       |
|--|------------------------|--|-------|
| Testato secondo lo standard  | IEC 60664-1, IEC 61984 | Corrente di dimensionamento, numero minimo di poli (Tu=20 °C)                  | 32 A  |
| Corrente di dimensionamento, numero massimo di poli (Tu=20 °C)                 | 32 A                   | Corrente di dimensionamento, numero minimo di poli (Tu=40 °C)                  | 32 A  |
| Corrente di dimensionamento, numero massimo di poli (Tu = 40°C)                | 32 A                   | Tensione di dimensionamento con classe di sovratensione/grado di lordura II/2  | 400 V |
| Tensione di dimensionamento con classe di sovratensione/grado di lordura III/2 | 400 V                  | Tensione nominale con classe di sovratensione/grado di lordura III/3           | 250 V |
| Tensione di dimensionamento con classe di sovratensione/grado di lordura II/2  | 4 kV                   | Tensione di dimensionamento con classe di sovratensione/grado di lordura III/2 | 4 kV  |
| Sovratensione nominale con classe di sovratensione/grado di lordura III/3      | 4 kV                   |  |       |

## Dati di dimensionamento secondo CSA

|  |        |  |        |
|--|--------|--|--------|
| Sezione di collegamento cavo AWG, min. | AWG 20 | Sezione di collegamento cavo AWG, max. | AWG 12 |
|--|--------|--|--------|

## Dati di dimensionamento sec. UL 1059

|  |        |  |  |
|--|--------|--|--|
| Istituto (cURus)                       | CURUS  | N° certificato (cURus)                 | E60693   |
| Tensione nominale (Gruppo B / UL 1059) | 300 V  | Tensione nominale (Gruppo D / UL 1059) | 300 V  |
| Tensione nominale (Gruppo F / UL 1059) | 420 V  | Corrente nominale (Gruppo B / UL 1059) | 18.5 A   |
| Corrente nominale (Gruppo D / UL 1059) | 10 A   | Sezione di collegamento cavo AWG, min. | AWG 20   |
| Sezione di collegamento cavo AWG, max. | AWG 12 | Distanza superficiale, min.            | 5.6 mm   |
| Distanza in aria, min.                 | 4 mm   | Riferimento ai valori di omologazione  | Le specifiche indicano i valori massimi, per i dettagli fare riferimento al certificato di conformità. |

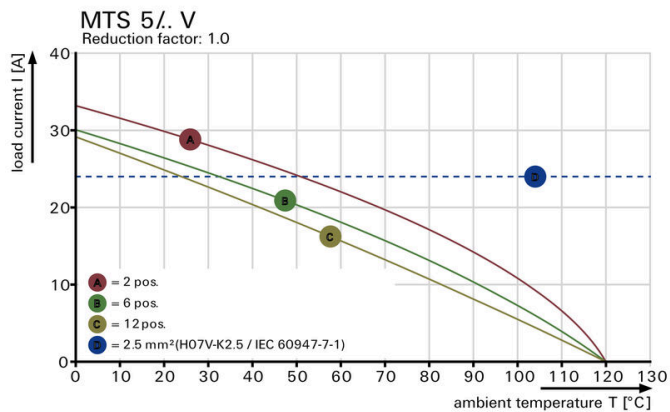
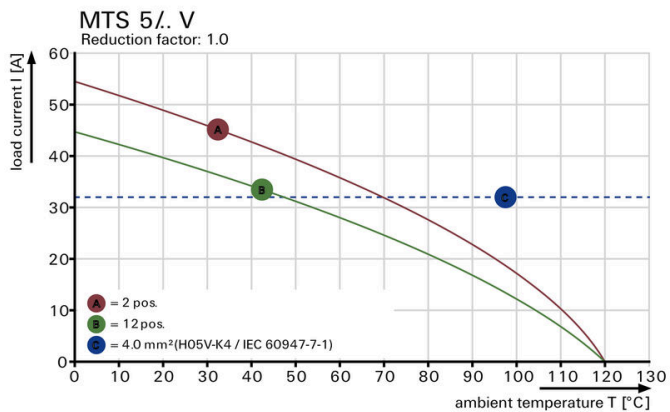
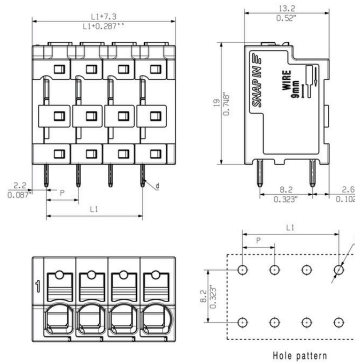
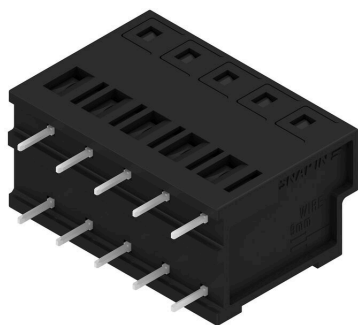
## Nota importante

|                |  |
|----------------|--|
| Conformità IPC | Conformità: i prodotti sono sviluppati, prodotti e forniti secondo standard e normative internazionali riconosciuti, sono conformi alle caratteristiche indicate nel foglio dati e soddisfano le caratteristiche decorative in accordo con IPC-A-610 "Classe 2". Ulteriori richieste relative al prodotto potranno essere valutate su richiesta.   |
| Note           | <ul style="list-style-type: none"> <li>Rated current related to rated cross-section &amp; min. No. of poles.</li> <li>P on drawing = pitch</li> <li>Rated data refer only to the component itself. Clearance and creepage distances to other components are to be designed in accordance with the relevant application standards.</li> <li>During transport, it may rarely occur that the clamping points are already closed. The products remain fully functional. To reactivate the SNAP IN function, please press the activation button.</li> <li>Long term storage of the product with average temperature of 50 °C and maximum humidity 70%, 36 months</li> </ul> |

**Dati tecnici****Classificazioni**

|             |             |             |             |
|-------------|-------------|-------------|-------------|
| ETIM 8.0    | EC002643    | ETIM 9.0    | EC002643    |
| ETIM 10.0   | EC002643    | ECLASS 14.0 | 27-46-01-01 |
| ECLASS 15.0 | 27-46-01-01 |             |             |

Illustrazione del prodotto



## Cacciavite a lama



Cacciaviti a lama tonda, SD DIN 5265, ISO 2380/2, innesto femmina secondo DIN 5264, ISO 2380/1, punta Chrom Top, impugnatura SoftFinish

## Dati generali per l'ordinazione

|             |                            |   |
|-------------|----------------------------|---|
| Tipo        | SDS 0.6X3.5X100            | Versione  |
| N. d'ordine | <a href="#">2749340000</a> | Cacciavite, Larghezza della lama (B): 3.5 mm, Lunghezza della lama: |
| GTIN (EAN)  | 4050118895568              | 100 mm, Spessore della lama (A): 0.6 mm                             |
| CPZ         | 1 ST                       |   |
| Tipo        | SDIS 0.6X3.5X100           | Versione  |
| N. d'ordine | <a href="#">2749810000</a> | Cacciavite, Larghezza della lama (B): 3.5 mm, Lunghezza della lama: |
| GTIN (EAN)  | 4050118897012              | 100 mm, Spessore della lama (A): 0.6 mm                             |
| CPZ         | 1 ST                       |   |