

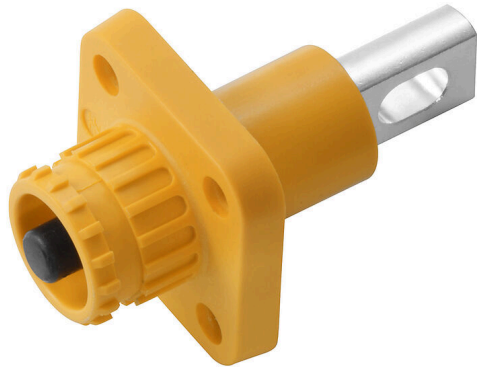
WBC-S-60R-B**Weidmüller Interface GmbH & Co. KG**

Klingenbergstraße 26

D-32758 Detmold

Germany

www.weidmueller.com



I sistemi di stoccaggio batteria svolgono un ruolo sempre più importante nel settore delle energie rinnovabili. Di solito sono costituite da diverse batterie individuali che devono essere rapide e facili da sostituire. Il Weidmüller Battery Connector (WBC) consente di collegare diverse batterie individuali a un ESS in pochi semplici passaggi e di scollegare le connessioni in modo altrettanto rapido, se necessario. Per una maggiore sicurezza e una facile manipolazione, i poli sono chiaramente contrassegnati: il polo positivo in arancione e il polo negativo in nero.

Dati generali per l'ordinazione

N. d'ordine	2905340000
Tipo	WBC-S-60R-B
GTIN (EAN)	4099986026001
CPZ	5 Pieza

Dati tecnici

Omologazioni

Omologazioni



ROHS	Conforme
UL File Number Search	Sito web UL
N° certificato (UR)	E529699

Dimensioni e pesi

Peso netto 23.6 g

Temperature

Temperatura d'esercizio continuo, min.	-40 °C	Temperatura d'esercizio continuo, max.	125 °C
Umidità	RH ≤85 %		

Conformità ambientale del prodotto

Stato conformità RoHS	Conforme senza esenzione
REACH SVHC	No SVHC superiori a 0,1 wt%

Dati generali

Diametro contatto Ø codolo	6 mm	Approvazioni	UL 4128
Tipo di collegamento	Collegamento a vite	Colori	arancione
Sezione di collegamento cavo, max.	25 mm ²	Superficie	argento
Tipo	Maschio	Materiale di base	PA 66

Dati tecnici

Resistenza alle vibrazioni	30 g	Classe d'infiammabilità UL 94	V-0
Resistenza di passaggio	≥ 5000 MΩ	Tensione nominale	1500 V
Corrente nominale	120 A	Grado di protezione	IP67 innestato
Cicli di inserimento	≥ 100	Classe di sovratensione	II
Altitudine di esercizio	≤ 2000 m	Resistenza agli urti	V2

Classificazioni

ETIM 8.0	EC001121	ETIM 9.0	EC001121
ETIM 10.0	EC001121	ECLASS 14.0	27-44-03-12
ECLASS 15.0	27-44-03-12		

Disegni

