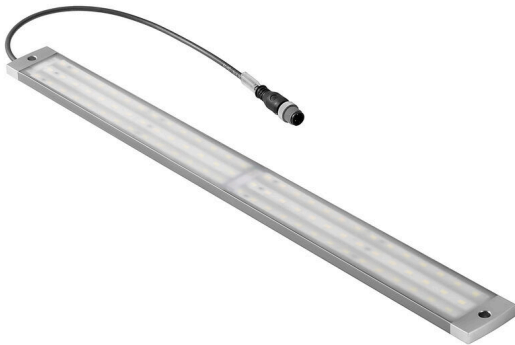


**WIL-LWXXX-4000D024-450SXX0.3BM12GXXXX**

**Weidmüller Interface GmbH & Co. KG**  
Klingenbergstraße 26  
D-32758 Detmold  
Germany

www.weidmueller.com



Famiglia di lampadine WIL-LED: lampadine LED, solo 8 mm di altezza (9,4 mm con magnete), 24V DC con resa luminosa molto elevata e lunga durata (oltre 60.000 ore). Costruzione molto robusta, con incapsulamento completo e custodia in metallo - impermeabile (IP67). Grazie alla sua luce da 4000 K, bianco neutro, è adatta a numerose applicazioni. Molto semplice da collegare grazie al connettore M12. Grazie alla ridotta potenza assorbita, per il funzionamento è sufficiente un piccolo alimentatore da 24V.

**Dati generali per l'ordinazione**

N. d'ordine	2821200000
Tipo	<a href="#">WIL-LWXXX-4000D024-450SXX0.3BM12GXXXX</a>
GTIN (EAN)	4064675358640
CPZ	1 Pieza

WIL-LWXXXX-4000D024-450SXX0.3BM12GXXXX

Weidmüller Interface GmbH & Co. KG  
Klingenbergstraße 26  
D-32758 Detmold  
Germany

www.weidmueller.com

## Dati tecnici

## Omologazioni

Omologazioni



ROHS Conforme

UL File Number Search [Sito web UL](#)

N&amp;deg; Certificato (cULus) E354496

## Dimensioni e pesi

Profondità	40 mm	Profondità (pollici)	1.5748 inch
Posizione verticale	8 mm	Altezza (pollici)	0.315 inch
Larghezza	450 mm	Larghezza (pollici)	17.7165 inch
Peso netto	226 g		

## Temperature

Temperatura d'esercizio -20 - 60°C

## Conformità ambientale del prodotto

Stato conformità RoHS	Conforme con esenzione
Esenzione RoHS (se applicabile/nota)	6c
REACH SVHC	Lead 7439-92-1
SCIP	bf1e8170-69bb-4440-b3e0-4da351a9a3b0
Numero di registrazione EPREL	1324404

## Dati del materiale

Materiale di copertura LED	ESG	Materiale base della custodia	alluminio anodizzato rigido
Materiale anello filettato	PA	Materiale dei terminali	PBT

## Dati di collegamento

Il modulo LED è collegabile	No	Versione	Connettore maschio, dritto
Codifica	Codificato A	Filettatura del collegamento	M12
Coppia di serraggio	0.8 Nm	Cablaggio	Maschio 4 (trefoli: neri) comando bianco a LED, maschio 3 (trefoli: blu)

## Dati elettrici

Tensione nominale	24 V DC	Corrente nominale	0.616 A
Potenza	15.1 W	Dimmerabile	Sì

## Dati tecnici del cavo

Cavo materiale	PUR	Colore della guaina	nero
Materiale base della custodia	alluminio anodizzato rigido	Lunghezza del cavo	0.3 m
Sezione del conduttore	0.34 mm <sup>2</sup>		

**Dati tecnici**

**Dati tecnici generali**

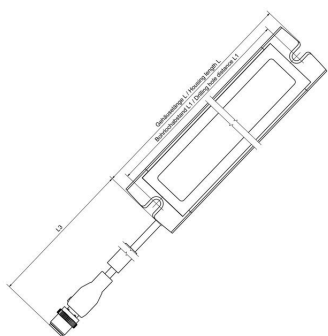
Tipo di collegamento	Presa di collegamento	Dispositivo elettronico su materiale rotabile	No
Classe consigliata secondo UL per impiego in un alimentatore	NEC Classe 2	Forma del modulo LED	Rettangolare
Numero di LED	28	Colore spia (CCT)	4000K, Neutral white
Corrente spia	1812 lm	Angolo di emissione	40 °
Livello di illuminazione	573 lux	Durata in servizio	60.000 h
Tipo di montaggio	Montaggio vite	Distanza foro	435 mm
Resistenza agli urti	IK05	Grado di protezione	IP67
Classe d'efficienza (secondo la direttiva UE n. 874/2012)	Not required		

**Classificazioni**

ETIM 8.0	EC000996	ETIM 9.0	EC000996
ETIM 10.0	EC000996	ECLASS 14.0	27-11-06-35
ECLASS 15.0	27-11-06-35		

**Disegni**

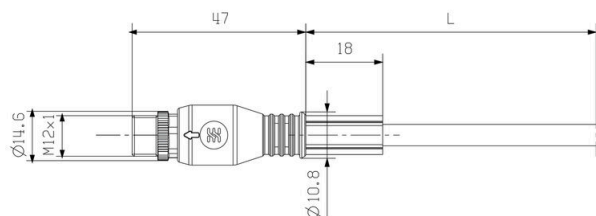
**Disegno quotato**



**Disegno dettagliato**



**Disegno dettagliato**



**Schema dei poli**



WIL-LWXXXX-4000D024-450SXX0.3BM12GXXXX

Weidmüller Interface GmbH & Co. KG  
Klingenbergstraße 26  
D-32758 Detmold  
Germany

www.weidmueller.com

## Accessori

### PUR esente da alogeni, nero (U)



I cavi sensori-attuatori vengono utilizzati per collegare sensori e attuatori e per trasmettere dati o corrente in diverse applicazioni. Il cavo con rivestimento ad estrusione garantisce di fabbrica il collegamento testato tra il connettore ad innesto e il cavo. I cavi possono infatti essere esposti a numerosi influssi, come umidità, polvere, calore, freddo, urti e vibrazioni.

I nostri sviluppatori hanno concentrato i loro sforzi su questo problema, e hanno messo a punto una serie di cavi M8 e M12 per sensori-attuatori in modo da poter trovare la giusta soluzione per ogni applicazione.

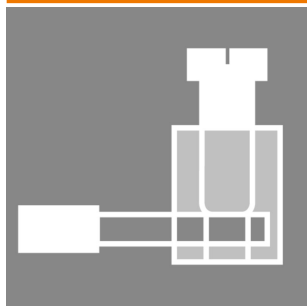
I cavi M8 e M12 per sensori/attuatori vengono forniti di serie con dadi in ottone nichelato. Se si intende tuttavia utilizzare i nostri prodotti in ambienti estremamente difficili, siamo in grado di fornire anche una versione con dado in plastica. In questo modo si evita il rischio di arrugginimento dei dadi M8 e M12 in ottone nichelato.

Non avete trovato quello che cercavate o desiderate ulteriori informazioni? Rivolgetevi a noi con fiducia!

### Dati generali per l'ordinazione

Tipo	SAIP-M12BG-3-3.0U	Versione
N. d'ordine	<a href="#">1108730300</a>	Cavo per sensori e attuatori, Un'extremità senza connettore,
GTIN (EAN)	4032248888481	M12, Numero di poli : 3, 3 m, Connettore femmina diritto, Schermato:
CPZ	1 ST	No, LED: No, Materiale della guaina: PUR, Alogeni: No
Tipo	SAIL-M12BG-3-3.0U	Versione
N. d'ordine	<a href="#">9457820300</a>	Cavo per sensori e attuatori, Un'extremità senza connettore,
GTIN (EAN)	4032248228195	M12, Numero di poli : 3, 3 m, Connettore femmina diritto, Schermato:
CPZ	1 ST	No, LED: No, Materiale della guaina: PUR, Alogeni: No

### Connettore morsetto a vite



Al giorno d'oggi i cavi con lunghezze personalizzabili sono molto richiesti. In risposta a questa esigenza, Weidmüller offre una vasta gamma di connettori ad innesto per il libero confezionamento.

Connettori maschio e femmina confezionabili liberamente per collegamenti M8, M12, M16 e 7/8" estremamente robusti e ideali, ad esempio, per la costruzione di macchine. I connettori M12 offrono la scelta tra 5 diversi sistemi di collegamento.

Il collegamento a vite può essere impiegato in una vasta gamma di applicazioni. Con questa tecnica il conduttore, disponibile a scelta con terminali, può essere inserito in elementi di collegamento e fissato con una vite. Questa è la tecnica di collegamento più classica ed economica, in grado di supportare anche il collegamento di più conduttori.

### Dati generali per l'ordinazione

Tipo	SAIBGS-P-4A-4/6-M12	Versione
N. d'ordine	<a href="#">9457240000</a>	Connettore collegabile al campo, M12
GTIN (EAN)	4008190312275	
CPZ	1 ST	

**WIL-LWXXXX-4000D024-450SXX0.3BM12GXXXX**

**Weidmüller Interface GmbH & Co. KG**  
 Klingenbergstraße 26  
 D-32758 Detmold  
 Germany

www.weidmueller.com

## Accessori

Tipo	SAISGS-P-4A-4/6-M12	Versione	
N. d'ordine	<a href="#">9457550000</a>	Connettore collegabile al campo, M12	
GTIN (EAN)	4032248167647		
CPZ	1 ST		

### Collegamento a vite del sensore di movimento



Rilevatore di movimento per luci WIL-LED con collegamento a vite. Tempo di commutazione regolabile.

### Dati generali per l'ordinazione

Tipo	WIL-BM-SK	Versione	
N. d'ordine	<a href="#">2537720000</a>		
GTIN (EAN)	4050118549157		
CPZ	1 ST		

### Collegamento a vite del sensore di movimento con cavo



Rilevatore di movimento per luci WIL-LED con collegamento a vite, cavo di alimentazione da 3 m e cavo M12 per il collegamento alla lampadina WIL. Tempo di commutazione regolabile.

### Dati generali per l'ordinazione

Tipo	WIL-BM-SK-M12-3.0U	Versione	
N. d'ordine	<a href="#">2537700000</a>		
GTIN (EAN)	4050118549140		
CPZ	1 ST		

**WIL-LWXXXX-4000D024-450SXX0.3BM12GXXXX**
**Weidmüller Interface GmbH & Co. KG**  
 Klingenbergstraße 26  
 D-32758 Detmold  
 Germany

[www.weidmueller.com](http://www.weidmueller.com)

## Accessori

### Magnet



Magnete per lampadine WIL, lunghezza totale 240 mm, autoadesivo

## Magnet

### Dati generali per l'ordinazione

Tipo	WIL-MAGNET	Versione	
N. d'ordine	<a href="#">2526810000</a>		
GTIN (EAN)	4050118537871		
CPZ	1 ST		

### Sensore di movimento Jackpac®



Rilevatore di movimento per luci WIL-LED con collegamento a vite, cavo di alimentazione da 3 m e cavo M12 per il collegamento alla lampadina WIL. Tempo di commutazione regolabile.

### Dati generali per l'ordinazione

Tipo	WIL-BM-JP-M12-3.0U	Versione	
N. d'ordine	<a href="#">2537710000</a>		
GTIN (EAN)	4050118549164		
CPZ	1 ST		

### Interruttore porta



L'interruttore porta WIL è preconfezionato con un cavo M12 e una linea di accesso. Questo permette una semplice funzione Plug and Produce con le nostre luci a LED WIL.

## Door Switch

### Dati generali per l'ordinazione

Tipo	WIL-TS-M12	Versione	
N. d'ordine	<a href="#">2537730000</a>		
GTIN (EAN)	4050118549188		
CPZ	1 ST		

**WIL-LWXXXX-4000D024-450SXX0.3BM12GXXXX**

**Weidmüller Interface GmbH & Co. KG**  
 Klingenbergstraße 26  
 D-32758 Detmold  
 Germany

www.weidmueller.com

## Accessori

### Vassoio girevole



Supporto orientabile per lampadine WIL. Elevatissima qualità senza fermi.

## Swivelling holder

### Dati generali per l'ordinazione

Tipo	WIL-SCHWENKHALTER	Versione
N. d'ordine	<a href="#">2614220000</a>	
GTIN (EAN)	4050118651249	
CPZ	1 ST	

### Alimentatore WIL



Alimentatore IP65 per famiglia di lampadine WIL standard, ingresso AC 85V-264V, uscita 24V DC 400mA

## Power Supply

### Dati generali per l'ordinazione

Tipo	WIL-NT-STANDARD	Versione
N. d'ordine	<a href="#">2598350000</a>	
GTIN (EAN)	4050118611168	
CPZ	1 ST	

### Connect Power INSTA POWER



Gli alimentatori switching monofase INSTA-POWER sono caratterizzati da ampio spettro di potenza, design compatto e buon rapporto qualità prezzo. Sono adatti a intervalli di temperatura da -25 °C a +70 °C, e dispongono di omologazioni internazionali e di un'ampio intervallo di ingressi tensione. Queste caratteristiche li rendono adatti a una vasta gamma di applicazioni, inclusi sistemi di segnali e telecomunicazioni e sistemi di automazione con requisiti di potenza ridotti fino a un massimo di 96 watt.

### Dati generali per l'ordinazione

Tipo	PRO INSTA 30W 24V 1.3A	Versione
N. d'ordine	<a href="#">2580190000</a>	Power supply, switch-mode power supply unit, 24 V
GTIN (EAN)	4050118590920	
CPZ	1 ST	