

DURA ECO LA-BAT 24V 1.2AH

Weidmüller Interface GmbH & Co. KG
 Klingenbergstraße 26
 D-32758 Detmold
 Germany

www.weidmueller.com



I 5 moduli della batteria con capacità da 1,2 Ah a 17Ah possono alimentare fino a 40 A per 30 minuti o 1 A per 30 ore e sono pienamente compatibili con le unità di controllo USV DC CP DC USV 24V 20A/10A e CP DC USV 24V 40A. Le serie DURAEco sono una soluzione flessibile e facile da usare, in un design economico.

Dati generali per l'ordinazione

Versione	Battery
N. d'ordine	2789890000
Tipo	DURA ECO LA-BAT 24V 1.2AH
GTIN (EAN)	4064675068648
CPZ	1 Pieza

DURA ECO LA-BAT 24V 1.2AH

Weidmüller Interface GmbH & Co. KG
 Klingenbergstraße 26
 D-32758 Detmold
 Germany

www.weidmueller.com

Dati tecnici**Omologazioni**

Omologazioni



UL File Number Search [Sito web UL](#)
 N° Certificato (cULus) E258476

Dimensioni e pesi

Profondità	124 mm	Profondità (pollici)	4.8819 inch
Posizione verticale	149.5 mm	Altezza (pollici)	5.8858 inch
Larghezza	52 mm	Larghezza (pollici)	2.0472 inch
Peso netto	1750 g		

Temperature

Temperatura di magazzino	-15 °C...50 °C	Temperatura d'esercizio	
Umidità	5...95 % RH		

Conformità ambientale del prodotto

Stato conformità RoHS	Non interessato
REACH SVHC	Lead 7439-92-1
SCIP	30bf869c-8adc-4ed2-ad02-c1fec963e943

Interfacce di funzionamento e ingressi di comando

Sensore termico	NTC 100 kΩ
-----------------	------------

Ingresso

Tensione nominale d'ingresso	24 V DC	Capacità nominale	1.3 Ah
Corrente di carica, max.	0.2 A		

Uscita

Parallelabilità	Sì		
Corrente d'uscita, max.	15 A		
Sensore termico	NTC 100 kΩ		
Tempo buffer a seconda della corrente	Corrente	6 A	
	Tempo di buffer	3 min	
	Corrente	4.5 A	
	Tempo di buffer	5 min	
	Corrente	1.4 A	
	Tempo di buffer	30 min	
Protezione contro il sovraccarico e il cortocircuito	Fusibile da 10 A		

DURA ECO LA-BAT 24V 1.2AH**Weidmüller Interface GmbH & Co. KG**

Klingenbergstraße 26

D-32758 Detmold

Germany

www.weidmueller.com

Dati tecnici**Dati generali**

Temperatura ambiente	-15 °C...+50 °C	Umidità	5...95 % RH
Grado di protezione	IP20	Durata prevista	5.65 a
Vibrazione DIN rail/wall secondo IEC 68-2-6	0,7 / 0,7 g	Piede di bloccaggio	metallo
Shock wall acc. IEC 68-2-27	30 g		

Isolamento

Classe di protezione	III, senza collegamento PE, per SELV
----------------------	--------------------------------------

Dati di collegamento (ingresso)

Numero di morsetti	2 (+,-)	Sezione di collegamento cavo, AWG/ kcmil , max.	12 AWG
Sezione di collegamento cavo, AWG/ kcmil , min.	24 AWG	Sezione di collegamento cavo, flessibile , 4 mm ² max.	
Sezione di collegamento cavo, flessibile , 0,2 mm ² min.		Sezione di collegamento cavo, rigido , 4 mm ² max.	
Sezione di collegamento cavo, rigido , min.	0,2 mm ²	Coppia di serraggio, min.	0,5 Nm
Coppia di serraggio, max.	0,5 Nm		

Dati di collegamento (segnale)

Sezione di collegamento del conduttore, 4 mm ² flessibile (segnale), max.		Tecnica di collegamento	collegamento a vite innestabile
Sezione di collegamento cavo, AWG/ kcmil , max.	12	Sezione di collegamento cavo, rigido , min.	0,2 mm ²
Sezione di collegamento cavo, rigido , max.	4 mm ²	Sezione di collegamento del conduttore, 0,2 mm ² flessibile (segnale), min.	
Numero di morsetti	2	Sezione di collegamento cavo, AWG/ kcmil , min.	24 mm ²

Classificazioni

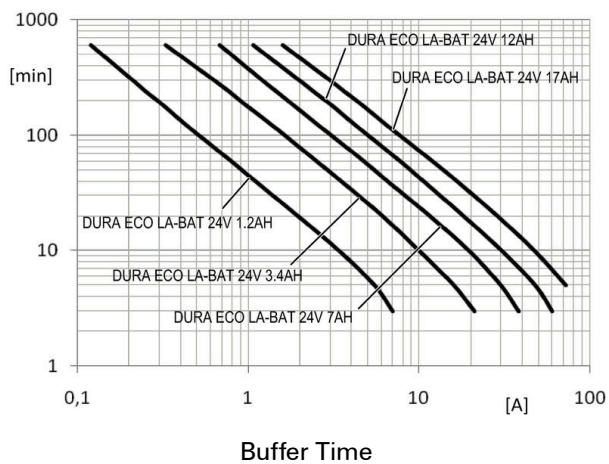
ETIM 8.0	EC002850	ETIM 9.0	EC002850
ETIM 10.0	EC002850	ECLASS 14.0	27-04-06-92
ECLASS 15.0	27-04-06-92		

DURA ECO LA-BAT 24V 1.2AH

Weidmüller Interface GmbH & Co. KG
Klingenbergstraße 26
D-32758 Detmold
Germany

Disegni

www.weidmueller.com



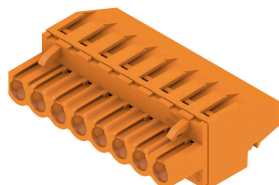
DURA ECO LA-BAT 24V 1.2AH

Weidmüller Interface GmbH & Co. KG
 Klingenbergstraße 26
 D-32758 Detmold
 Germany

Accessori

www.weidmueller.com

BLZP 5.08HC/270 SN



Connettori femmina con collegamento con staffa di serraggio per il collegamento di fili con conduttore angolato a destra (90° o 270°). I connettori femmina dispongono di uno spazio per la siglatura e sono codificabili. Fissaggio per mezzo di flangia o barretta di sgancio. Dispongono anche di una vite più/meno integrata, a protezione contro un errato innesto del cavo, e sono consegnati con le staffe di serraggio aperte. HC = High Current (a corrente forte).

Dati generali per l'ordinazione

Tipo	BLZP 5.08HC/04/270 SN B...	Versione
N. d'ordine	1949040000	Connettore per circuito stampato, Connettore femmina, 5.08 mm,
GTIN (EAN)	4032248626496	Numero di poli: 4, 270°, Collegamento a vite, Campo di sezioni, max. :
CPZ	90 ST	4 mm ² , Box