

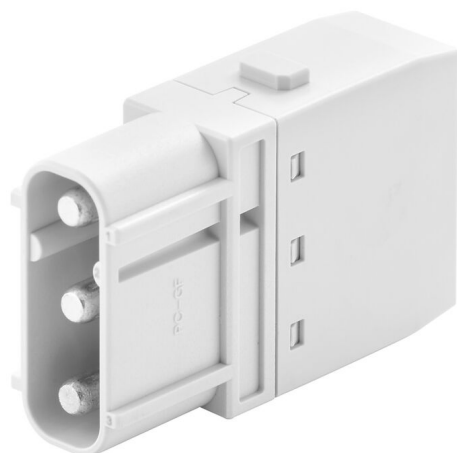
**HDC MHX 3 MP****Weidmüller Interface GmbH & Co. KG**

Klingenbergstraße 26

D-32758 Detmold

Germany

www.weidmueller.com

**Flessibile**

Le quattro dimensioni di moduli garantiscono soluzioni ad innesto individuali che permettono di risparmiare enormi quantità di spazio. Il passo ridotto si traduce inoltre in un design ottimizzato.

**Dati generali per l'ordinazione**

Versione	Modulo di potenza, 690 V, 40 A, Numero di poli: 3, PUSH IN con attuatore, Maschio, Slot a innesto necessari: 1
N. d'ordine	<a href="#">2772780000</a>
Tipo	HDC MHX 3 MP
GTIN (EAN)	4064675036210
CPZ	1 Pieza

## Dati tecnici

## Omologazioni

Omologazioni



ROHS Conforme

UL File Number Search [Sito web UL](#)

N° certificato (cURus) E310075

## Dimensioni e pesi

Profondità	34 mm	Profondità (pollici)	1.3386 inch
Posizione verticale	40.75 mm	Altezza (pollici)	1.6043 inch
Larghezza	14.5 mm	Larghezza (pollici)	0.5709 inch
Peso netto	26 g		

## Temperature

Valori limite di temperatura -40 °C ... 125 °C

## Conformità ambientale del prodotto

Stato conformità RoHS Conforme senza esenzione  
REACH SVHC No SVHC superiori a 0,1 wt%

## Dati di collegamento PE

Tipo di collegamento PE Collegamento a vite  
tramite telaio del modulo

## Dati generali

Numero di poli	3	Classe d'infiammabilità UL 94	V-0
Resistenza d'isolamento	10 <sup>12</sup> Ω	Cicli di inserimento	≥ 500
Tipo	Maschio	Classe di sovratensione	III
Grado di lordura	3	Materiale di base	policarbonato
Serie	ModuPlug	Tensione di dimensionamento (DIN EN 61984)	690 V
Tensione impulsiva di dimensionamento 8 kV (DIN EN 61984)		Corrente di dimensionamento (DIN EN 61984)	40 A
Slot a innesto necessari	1		

## Versione

Lunghezza di spellatura, collegamento di 12 mm dimensionamento		Tipo di collegamento	PUSH IN con attuatore
Sezione di collegamento cavo, max.	6 mm <sup>2</sup>	Sezione di collegamento cavo, min.	2.5 mm <sup>2</sup>

## Classificazioni

ETIM 8.0	EC000438	ETIM 9.0	EC000438
ETIM 10.0	EC000438	ECLASS 14.0	27-44-02-17
ECLASS 15.0	27-44-02-17		

**HDC MHX 3 MP**

**Weidmüller Interface GmbH & Co. KG**  
 Klingenbergstraße 26  
 D-32758 Detmold  
 Germany

**Disegni**

www.weidmueller.com

