

**VPUM2I2SXFV201TXPX15**

**Weidmüller Interface GmbH & Co. KG**  
 Klingenbergstraße 26  
 D-32758 Detmold  
 Germany

www.weidmueller.com



PV Protect è la soluzione di protezione ottimale degli inverter contro le sovratensioni. È molto compatto e richiede solo cavi a Y per il collegamento alle stringhe fotovoltaiche. Quindi è un prodotto perfetto per ammodernare le installazioni residenziali esistenti con la protezione contro le sovratensioni.

**Dati generali per l'ordinazione**

Versione	Surge protection, 2 MPP's, Surge protection II, WM4C, 1500 V
N. d'ordine	<a href="#">2764180000</a>
Tipo	VPUM2I2SXFV201TXPX15
GTIN (EAN)	4064675016144
CPZ	1 Pieza
Stato consegna	In futuro questo articolo non sarà più disponibile.
Disponibile fino a	2026-03-31T00:00:00+02:00
Prodotto alternativo	<a href="#">PVI DC 1I 1O 2MPP SPD1 MC4 1O</a>

## VPUM2I2SXFV201TXPX15

Weidmüller Interface GmbH & Co. KG  
Klingenbergstraße 26  
D-32758 Detmold  
Germany

www.weidmueller.com

## Dati tecnici

## Omologazioni

Omologazioni



ROHS Conforme

## Dimensioni e pesi

Profondità	91 mm	Profondità (pollici)	3.5827 inch
Posizione verticale	160 mm	Altezza (pollici)	6.2992 inch
Larghezza	168 mm	Larghezza (pollici)	6.6142 inch
Peso netto	886 g		

## Temperature

Temperatura di magazzino	-40 °C...85 °C	Temperatura ambiente	-40 °C...85 °C
Temperatura d'esercizio	-40 °C...85 °C	Umidità	Umidità rel. 5 - 95%

## Conformità ambientale del prodotto

Stato conformità RoHS	Conforme senza esenzione
REACH SVHC	No SVHC superiori a 0,1 wt%

## Approvazioni e norme

Approvazioni	EN 50539-11
--------------	-------------

## Custodie

Fissaggio della custodia	Tramite i quattro fori sotto le viti del coperchio	Stringa per tipo di collegamento	Spina di collegamento WM4C
--------------------------	--	----------------------------------	----------------------------

## Dati generali

Norme	EN 50539-11	Grado di protezione	IP67
-------	-------------	---------------------	------

## Ingressi

Quantità di punti di massima potenza (MPP) 2 MPP

Connettore di massa funzionale	Ingresso cavo	Numero di ingressi cavo	1
	Collegamento cavo	Tipo di collegamento	PUSH IN
Ingresso DC + & -	Collegamento cavo	Tipo di collegamento	Connettore WM4C
	Ingresso cavo	Numero di ingressi cavo	2

Tipo di fusibile né inserto portafusibile né portafusibile

Numero di ingressi stringa per MPP 1

## Protezione contro le sovratensioni lato DC

Norme	EN 50539-11	Corrente di dispersione max. (8/20 µs)	40 kA
Livello di protezione Up (+/-, -/PE, +/- PE)	≤ 4.8 kV	Requisiti ed esigenze	EN 50539-11

**VPUM2I2SXFV201TXPX15**

**Weidmüller Interface GmbH & Co. KG**  
 Klingenbergstraße 26  
 D-32758 Detmold  
 Germany

www.weidmueller.com

**Dati tecnici**

Altezza di funzionamento nel sistema PV ≤ 4000 m non messo a terra	Corrente di cortocircuito ISCPV	11 kA
Corrente di scarica totale I <sub>total</sub> ( 8/20µs) 50 kA	Corrente di scarica I <sub>n</sub> (8/20 µs)	15 kA
Classe di requisiti richiesti Tipo II	Altezza di funzionamento nel sistema PV ≤ 4000 m messo a terra	
Tensione di sistema PV, max. U <sub>cpv</sub>	1500 V	

**Nota importante**

Informazioni sul prodotto The SPD in the box cannot be replaced.

**Classificazioni**

ETIM 8.0	EC000941	ETIM 9.0	EC000941
ETIM 10.0	EC000941	ECLASS 14.0	27-17-14-02
ECLASS 15.0	27-17-14-02		

**Testi descrittivi per l'offerta**

Testo bando lungo

Designation 2: VPU PV  
 BOX WM4 II 5 1500 2M  
 Over voltage protection box for inverters with 2Mpp tracker, used to protect the DC side.  
 Max. String voltage U<sub>oc</sub>: 1500 V MPPT1: 1 input, connection via WM4 C plug-in connector, compatible with cable type TÜV 2 Pfg 1 169/08.07 / EN 50618:2069 MPPT 2 is identical to MPPT 1 Connection of the box in stitch without DC switch 2 surge protection type II Connection of functional earth via cable glands (8-12mmØ) cable cross-section: 16mm<sup>2</sup> Protection class: IP65 and IP67 Plastic enclosure Dimensions HxWxD: 168x160x91 mm According to standard, EN 50539-11: 2013+A1:2014 IEC 61643-31: 2018

**VPUM2I2SXFV201TXPX15**

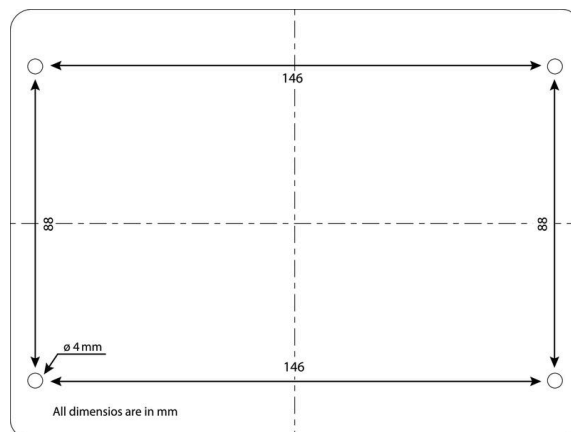
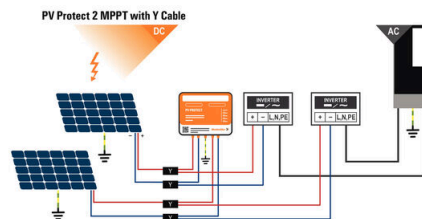
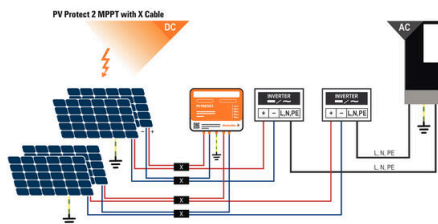
**Weidmüller Interface GmbH & Co. KG**  
 Klingenbergstraße 26  
 D-32758 Detmold  
 Germany

**Disegni**

www.weidmueller.com

**Connection diagram**

**Connection diagram**



<b>Series</b> PVN = PV Next VPU = PV Protect	<b>Voltage</b> 10 = 1kV 11 = 1,1kV 15 = 1,5kV
<b>Level</b> 1 = DC trunk box (L1)	<b>Powersupply</b> x = n/a
<b>Series</b> 1 = 1 MPPT supported 2 = 2 MPPT supported 3 = 3 MPPT supported 4 = 4 MPPT supported 6 = 6 MPPT supported	<b>Monitoring</b> x = n/a
<b>Inputs</b> 1...12 inputs	<b>Output Type</b> 0 = CG 1 = WM4C 2 = MC4-Evo 2
<b>Switch</b> x = n/a 0 = manual switch 1 = remote switch	<b>SPD</b> 2/0 = TYP II 1 = TYP I+II X = No SPD
	<b>Fuses</b> x = n/a 3 = only fuse holders

## VPUM2I2SXFV201TXPX15

**Weidmüller Interface GmbH & Co. KG**  
Klingenbergstraße 26  
D-32758 Detmold  
Germany

www.weidmueller.com

## Accessori

### Cacciavite a croce, tipo Phillips



Cacciavite con intaglio a croce, tipo Phillips, SDK PH DIN 5262, ISO 8764/2-PH, innesto femmina secondo ISO 8764-PH, punta Chrom Top, impugnatura SoftFinish

### Dati generali per l'ordinazione

Tipo	SDK PH2	Versione	
N. d'ordine	<a href="#">9008490000</a>	Cacciavite, Cacciavite	
GTIN (EAN)	4032248056484		
CPZ	1 ST		

### Accessori



La calotta antipolvere "Dustcap VSSO" protegge i connettori fotovoltaici Weidmüller e i connettori tipo 4 contro la polvere e la sporcizia.

Il "SafetyClip" protegge i connettori fotovoltaici Weidmüller contro un'apertura accidentale e può essere sbloccato soltanto mediante l'uso dell'apposito utensile multifunzione.

### Dati generali per l'ordinazione

Tipo	VSSO WM4 C	Versione	
N. d'ordine	<a href="#">1254870000</a>	Fotovoltaico, Forma piatta	
GTIN (EAN)	4050118047479		
CPZ	100 ST		

### ... per connettori fotovoltaici



Dopo la spellatura un'estremità del cavo può essere crimpata con i relativi contatti o terminali. La crimpatura realizza un collegamento sicuro fra conduttore e contatto ed ha sostituito nel modo più ampio il metodo della saldatura. Il termine "crimpare" definisce la realizzazione di un collegamento omogeneo, non separabile, tra conduttore ed elemento di collegamento. Ciò si ottiene esclusivamente con l'impiego di utensili di precisione. Il risultato è un collegamento elettricamente e meccanicamente sicuro e affidabile. Weidmüller offre una vasta gamma di utensili meccanici di crimpatura. Il cricchetto di sicurezza integrato, con possibilità di sbloccaggio, garantisce una qualità ottimale della lavorazione. I collegamenti realizzati con gli utensili di crimpatura Weidmüller rispondono alle norme e prescrizioni internazionali.

## VPUM2I2SXXV201TXPX15

**Weidmüller Interface GmbH & Co. KG**  
 Klingenbergstraße 26  
 D-32758 Detmold  
 Germany

www.weidmueller.com

## Accessori

### Dati generali per l'ordinazione

Tipo	CTF PV WM4	Versione
N. d'ordine	<a href="#">1222870000</a>	Fotovoltaico, Pinza crimpatrice per contatti fotovoltaici, meccanico,
GTIN (EAN)	4050118006254	senza matrici intercambiabili
CPZ	1 ST	

### Utensili



- per conduttori flessibili e rigidi con isolamento in materiale speciale
- spellatura d'alta qualità per applicazioni industriali (conforme ai requisiti richiesti nel settore del trasporto aereo)
- la forma particolare delle lame consente la spellatura di isolamenti e conduttori speciali
- lunghezza di spellatura regolabile mediante battuta
- massima flessibilità grazie alle unità di spellatura intercambiabili
- elevata precisione di ripetizione del risultato di spellatura
- nessun danneggiamento del conduttore
- elevata stabilità dell'utensile grazie alla sua lunga durata e affidabilità
- funzione di taglio integrata

### Dati generali per l'ordinazione

Tipo	MULTI-STRIPAX PV	Versione
N. d'ordine	<a href="#">1190490000</a>	Fotovoltaico, Inserto
GTIN (EAN)	4032248973262	
CPZ	1 ST	

### Accessori



La calotta antipolvere "Dustcap VSSO" protegge i connettori fotovoltaici Weidmüller e i connettori tipo 4 contro la polvere e la sporcizia.  
 Il "SafetyClip" protegge i connettori fotovoltaici Weidmüller contro un'apertura accidentale e può essere sbloccato soltanto mediante l'uso dell'apposito utensile multifunzione.

### Dati generali per l'ordinazione

Tipo	SAFETY-CLIP PV-STICK VP...	Versione
N. d'ordine	<a href="#">1328150000</a>	Fotovoltaico, Accessori, Clip di bloccaggio
GTIN (EAN)	4050118238631	
CPZ	10 ST	

## VPUM2I2SXFV201TXPX15

**Weidmüller Interface GmbH & Co. KG**  
 Klingenbergstraße 26  
 D-32758 Detmold  
 Germany

www.weidmueller.com

## Accessori

### Connettori di campo PV-Stick



Semplice e veloce. Lo stesso vale per il cablaggio degli impianti fotovoltaici. I nostri pratici connettori sono facili da impugnare, anche a bassissime temperature, e possono essere collegati con estrema rapidità e facilità senza pinza crimpatrice.

Non occorrono contatti a crimpare né utensili di crimpatura, ed eviterete errori di assemblaggio. Questo connettore consente un risparmio del 50% sui tempi d'installazione, senza pregiudicare la qualità. I nuovi connettori fotovoltaici sono approvati dal TÜV e sono conformi alla norma IEC 62852.

La nostra tecnologia "SNAP IN" consente collegamenti sicuri con il minimo sforzo: è sufficiente inserire e ruotare e la corrente è disponibile!

- 1.500 V DC (DE) / 1,500 V DC (EN)
- Tecnologia a scatto SNAP IN
- Qualità standard conforme alla norma IEC 62852
- Design ergonomico, pluripremiato
- Il connettore PV più rapido disponibile in commercio
- Blocco affidabile

### Dati generali per l'ordinazione

Tipo	PV-STICK SET	Versione
N. d'ordine	<a href="#">1422030000</a>	Fotovoltaico, Inserto
GTIN (EAN)	4050118225723	
CPZ	1 ST	
Tipo	PV-STICK+ VPE10	Versione
N. d'ordine	<a href="#">1303450000</a>	Fotovoltaico, Inserto
GTIN (EAN)	4050118102468	
CPZ	10 ST	
Tipo	PV-STICK- VPE10	Versione
N. d'ordine	<a href="#">1303490000</a>	Fotovoltaico, Inserto
GTIN (EAN)	4050118102529	
CPZ	10 ST	

### Cavo connettore X



Il cavo Y viene utilizzato per il collegamento parallelo di più stringhe in un sistema fotovoltaico, ad esempio per dividere una linea di fronte a un inverter. I cavi sono disponibili in diverse varianti di collegamento.

### Dati generali per l'ordinazione

Tipo	PVHXM+M+W-XX06M-11	Versione
N. d'ordine	<a href="#">2814270000</a>	Fotovoltaico, Cavo collegamento X, 2x MC4 Female, 1x WM4 C Male,
GTIN (EAN)	4064675298953	1x MC4 Male, 6mm <sup>2</sup> , 1000 V
CPZ	1 ST	

## VPUM2I2SXFV201TXPX15

**Weidmüller Interface GmbH & Co. KG**  
 Klingenbergstraße 26  
 D-32758 Detmold  
 Germany

www.weidmueller.com

### Accessori

Tipo	PVHXM-M-W+XX06M+11	Versione
N. d'ordine	<a href="#">2814260000</a>	Fotovoltaico, Cavo collegamento X, 2x MC4 Male, 1x WM4 C Female,
GTIN (EAN)	4064675298946	1x MC4 femmina, 6mm <sup>2</sup> , 1000 V
CPZ	1 ST	
Tipo	PVHXW+W+W-XX06W-15	Versione
N. d'ordine	<a href="#">2814250000</a>	Fotovoltaico, Cavo collegamento X, 2x WM4 C Female, 2x WM4 C
GTIN (EAN)	4064675298939	Male, 6mm <sup>2</sup> , 1500 V
CPZ	1 ST	
Tipo	PVHXW-W-W+XX06W+15	Versione
N. d'ordine	<a href="#">2814240000</a>	Fotovoltaico, Cavo collegamento X, 2x WM4 C Male, 2x WM4 C
GTIN (EAN)	4064675298922	Female, 6mm <sup>2</sup> , 1500 V
CPZ	1 ST	
Tipo	PVHXW-W-PXXX06W+15	Versione
N. d'ordine	<a href="#">2814280000</a>	Fotovoltaico, Cavo collegamento X, 2x WM4 C Male, 1x Estremità
GTIN (EAN)	4064675298960	cavo parzialmente spelata, 1x WM4 C Female, 6mm <sup>2</sup> , 1500 V
CPZ	1 ST	
Tipo	PVHXW+W+PXXX06M-15	Versione
N. d'ordine	<a href="#">2814290000</a>	Fotovoltaico, Cavo collegamento X, 2x WM4 C Female, 1x Estremità
GTIN (EAN)	4064675298977	cavo parzialmente spelata, 1x WM4 C Male, 6mm <sup>2</sup> , 1500 V
CPZ	1 ST	

### Cavo connettore Y



Il cavo Y viene utilizzato per il collegamento parallelo di più stringhe in un sistema fotovoltaico, ad esempio per dividere una linea di fronte a un inverter.  
 I cavi sono disponibili in diverse varianti di collegamento.

### Dati generali per l'ordinazione

Tipo	PVHYM+XXW-XX06M-11	Versione
N. d'ordine	<a href="#">2814210000</a>	Fotovoltaico, Cavo collegamento Y, 1x MC4 femmina, 1x WM4 C
GTIN (EAN)	4064675298892	Male, 1x MC4 Male, 6mm <sup>2</sup> , 1100 V
CPZ	1 ST	
Tipo	PVHYM-XXW+XX06M+11	Versione
N. d'ordine	<a href="#">2814200000</a>	Fotovoltaico, Cavo collegamento Y, 1x MC4 Male, 1x WM4 C Female,
GTIN (EAN)	4064675298885	1x MC4 femmina, 6mm <sup>2</sup> , 1100 V
CPZ	1 ST	
Tipo	PVHYW+XXW-XX06W-15	Versione
N. d'ordine	<a href="#">2814190000</a>	Fotovoltaico, Cavo collegamento Y, 1x WM4 C Female, 2x WM4 C
GTIN (EAN)	4064675298878	Male, 6mm <sup>2</sup> , 1500 V
CPZ	1 ST	
Tipo	PVHYW-XXW+XX06W+15	Versione
N. d'ordine	<a href="#">2814180000</a>	Fotovoltaico, Cavo collegamento Y, 1x WM4 C Male, 2x WM4 C
GTIN (EAN)	4064675298861	Female, 6mm <sup>2</sup> , 1500 V
CPZ	1 ST	

## VPUM2I2SXXFXV201TXPX15

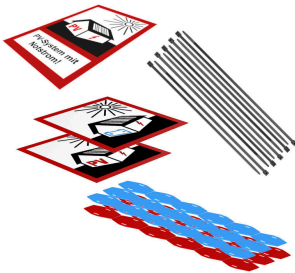
**Weidmüller Interface GmbH & Co. KG**  
 Klingenbergstraße 26  
 D-32758 Detmold  
 Germany

www.weidmueller.com

## Accessori

Tipo	PVHYW-XXPXXX06W+15	Versione
N. d'ordine	<a href="#">2814220000</a>	Fotovoltaico, Cavo collegamento Y, 1x WM4 C Male, 1x Estremità
GTIN (EAN)	4064675298908	cavo parzialmente spelata, 1x WM4 C Female, 6mm <sup>2</sup> , 1500 V
CPZ	1 ST	

## Set di marcatura fotovoltaica



## Dati generali per l'ordinazione

Tipo	PV MARKER 1-3 MPP	Versione
N. d'ordine	<a href="#">8000149520</a>	Fotovoltaico, Siglatura di apparecchi, Accessori, Segnafile e segnacavi,
GTIN (EAN)	4099987229197	Fascette serracavo, Set di marcatura, Etichetta di avvertenza,
CPZ	1 ST	Segnacavi, autoadesivo

## VPUM2I2SXFV201TXPX15

**Weidmüller Interface GmbH & Co. KG**  
 Klingenbergstraße 26  
 D-32758 Detmold  
 Germany

www.weidmueller.com

## Controprezzi

### Connettori di campo PV-Stick



Semplice e veloce. Lo stesso vale per il cablaggio degli impianti fotovoltaici. I nostri pratici connettori sono facili da impugnare, anche a bassissime temperature, e possono essere collegati con estrema rapidità e facilità senza pinza crimpatrice.

Non occorrono contatti a crimpare né utensili di crimpatura, ed eviterete errori di assemblaggio. Questo connettore consente un risparmio del 50% sui tempi d'installazione, senza pregiudicare la qualità. I nuovi connettori fotovoltaici sono approvati dal TÜV e sono conformi alla norma IEC 62852.

La nostra tecnologia "SNAP IN" consente collegamenti sicuri con il minimo sforzo: è sufficiente inserire e ruotare e la corrente è disponibile!

- 1.500 V DC (DE) / 1,500 V DC (EN)
- Tecnologia a scatto SNAP IN
- Qualità standard conforme alla norma IEC 62852
- Design ergonomico, pluripremiato
- Il connettore PV più rapido disponibile in commercio
- Blocco affidabile

### Dati generali per l'ordinazione

Tipo	PV-STICK SET	Versione
N. d'ordine	<a href="#">1422030000</a>	Fotovoltaico, Inserto
GTIN (EAN)	4050118225723	
CPZ	1 ST	
Tipo	PV-STICK+ VPE10	Versione
N. d'ordine	<a href="#">1303450000</a>	Fotovoltaico, Inserto
GTIN (EAN)	4050118102468	
CPZ	10 ST	
Tipo	PV-STICK+ VPE200	Versione
N. d'ordine	<a href="#">1303470000</a>	Fotovoltaico, Inserto
GTIN (EAN)	4050118102543	
CPZ	200 ST	
Tipo	PV-STICK+ VPE50	Versione
N. d'ordine	<a href="#">1303460000</a>	Fotovoltaico, Inserto
GTIN (EAN)	4050118102383	
CPZ	50 ST	
Tipo	PV-STICK- VPE10	Versione
N. d'ordine	<a href="#">1303490000</a>	Fotovoltaico, Inserto
GTIN (EAN)	4050118102529	
CPZ	10 ST	
Tipo	PV-STICK- VPE200	Versione
N. d'ordine	<a href="#">1303510000</a>	Fotovoltaico, Inserto
GTIN (EAN)	4050118102390	
CPZ	200 ST	
Tipo	PV-STICK- VPE50	Versione
N. d'ordine	<a href="#">1303500000</a>	Fotovoltaico, Inserto
GTIN (EAN)	4050118102536	
CPZ	50 ST	

## VPUM2I2SXFV201TXPX15

**Weidmüller Interface GmbH & Co. KG**  
 Klingenbergstraße 26  
 D-32758 Detmold  
 Germany

www.weidmueller.com

## Contropezzi

## Cavo connettore X



Il cavo Y viene utilizzato per il collegamento parallelo di più stringhe in un sistema fotovoltaico, ad esempio per dividere una linea di fronte a un inverter. I cavi sono disponibili in diverse varianti di collegamento.

## Dati generali per l'ordinazione

Tipo	PVHXM-M+W-XX06M-11	Versione
N. d'ordine	<a href="#">2814270000</a>	Fotovoltaico, Cavo collegamento X, 2x MC4 Female, 1x WM4 C Male,
GTIN (EAN)	4064675298953	1x MC4 Male, 6mm <sup>2</sup> , 1000 V
CPZ	1 ST	
Tipo	PVHXM-M-W+XX06M+11	Versione
N. d'ordine	<a href="#">2814260000</a>	Fotovoltaico, Cavo collegamento X, 2x MC4 Male, 1x WM4 C Female,
GTIN (EAN)	4064675298946	1x MC4 femmina, 6mm <sup>2</sup> , 1000 V
CPZ	1 ST	
Tipo	PVHXW+W+PXXX06M-15	Versione
N. d'ordine	<a href="#">2814290000</a>	Fotovoltaico, Cavo collegamento X, 2x WM4 C Female, 1x Estremità
GTIN (EAN)	4064675298977	cavo parzialmente spelata, 1x WM4 C Male, 6mm <sup>2</sup> , 1500 V
CPZ	1 ST	
Tipo	PVHXW+W+W-XX06W-15	Versione
N. d'ordine	<a href="#">2814250000</a>	Fotovoltaico, Cavo collegamento X, 2x WM4 C Female, 2x WM4 C
GTIN (EAN)	4064675298939	Male, 6mm <sup>2</sup> , 1500 V
CPZ	1 ST	
Tipo	PVHXW-W-PXXX06W+15	Versione
N. d'ordine	<a href="#">2814280000</a>	Fotovoltaico, Cavo collegamento X, 2x WM4 C Male, 1x Estremità
GTIN (EAN)	4064675298960	cavo parzialmente spelata, 1x WM4 C Female, 6mm <sup>2</sup> , 1500 V
CPZ	1 ST	

## Cavo connettore Y



Il cavo Y viene utilizzato per il collegamento parallelo di più stringhe in un sistema fotovoltaico, ad esempio per dividere una linea di fronte a un inverter. I cavi sono disponibili in diverse varianti di collegamento.

## Dati generali per l'ordinazione

Tipo	PVHYM+XXW-XX06M-11	Versione
N. d'ordine	<a href="#">2814210000</a>	Fotovoltaico, Cavo collegamento Y, 1x MC4 femmina, 1x WM4 C
GTIN (EAN)	4064675298892	Male, 1x MC4 Male, 6mm <sup>2</sup> , 1100 V
CPZ	1 ST	

## VPUM2I2SXXFXV201TXPX15

**Weidmüller Interface GmbH & Co. KG**  
 Klingenbergstraße 26  
 D-32758 Detmold  
 Germany

www.weidmueller.com

## Controp pezzi

## Cavo connettore X



Il cavo Y viene utilizzato per il collegamento parallelo di più stringhe in un sistema fotovoltaico, ad esempio per dividere una linea di fronte a un inverter. I cavi sono disponibili in diverse varianti di collegamento.

## Dati generali per l'ordinazione

Tipo	PVHXW-W-W+XX06W+15	Versione	
N. d'ordine	<a href="#">2814240000</a>	Fotovoltaico, Cavo collegamento X, 2x WM4 C Male, 2x WM4 C	
GTIN (EAN)	4064675298922	Female, 6mm <sup>2</sup> , 1500 V	
CPZ	1 ST		

## Cavo connettore Y



Il cavo Y viene utilizzato per il collegamento parallelo di più stringhe in un sistema fotovoltaico, ad esempio per dividere una linea di fronte a un inverter. I cavi sono disponibili in diverse varianti di collegamento.

## Dati generali per l'ordinazione

Tipo	PVHYM-XXW+XX06M+11	Versione	
N. d'ordine	<a href="#">2814200000</a>	Fotovoltaico, Cavo collegamento Y, 1x MC4 Male, 1x WM4 C Female,	
GTIN (EAN)	4064675298885	1x MC4 femmina, 6mm <sup>2</sup> , 1100 V	
CPZ	1 ST		
Tipo	PVHYW+XXW-XX06W-15	Versione	
N. d'ordine	<a href="#">2814190000</a>	Fotovoltaico, Cavo collegamento Y, 1x WM4 C Female, 2x WM4 C	
GTIN (EAN)	4064675298878	Male, 6mm <sup>2</sup> , 1500 V	
CPZ	1 ST		
Tipo	PVHYW-XXPXXX06W+15	Versione	
N. d'ordine	<a href="#">2814220000</a>	Fotovoltaico, Cavo collegamento Y, 1x WM4 C Male, 1x Estremità	
GTIN (EAN)	4064675298908	cavo parzialmente spelata, 1x WM4 C Female, 6mm <sup>2</sup> , 1500 V	
CPZ	1 ST		
Tipo	PVHYW-XXW+XX06W+15	Versione	
N. d'ordine	<a href="#">2814180000</a>	Fotovoltaico, Cavo collegamento Y, 1x WM4 C Male, 2x WM4 C	
GTIN (EAN)	4064675298861	Female, 6mm <sup>2</sup> , 1500 V	
CPZ	1 ST		