

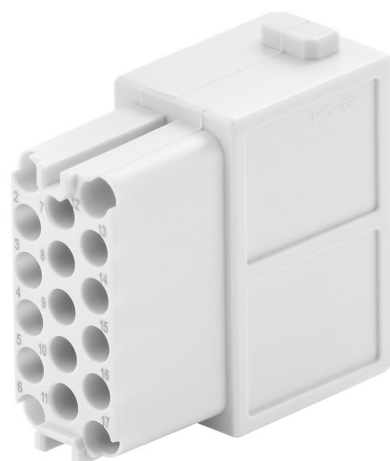
HDC MHD 17 FC**Weidmüller Interface GmbH & Co. KG**

Klingenbergstraße 26

D-32758 Detmold

Germany

www.weidmueller.com

**Flessibile**

Le quattro dimensioni di moduli garantiscono soluzioni ad innesto individuali che permettono di risparmiare enormi quantità di spazio. Il passo ridotto si traduce inoltre in un design ottimizzato.

Dati generali per l'ordinazione

Versione	Modulo segnale, 160 V, 10 A, Numero di poli: 17, Collegamento a crimpare, Femmina, Slot a innesto necessari: 1
N. d'ordine	2748490000
Tipo	HDC MHD 17 FC
GTIN (EAN)	4050118890853
CPZ	5 Pieza

Dati tecnici

Omologazioni

Omologazioni



ROHS	Conforme
UL File Number Search	Sito web UL
N° certificato (UR)	E92202
N° certificato (cURus)	E310075

Dimensioni e pesi

Profondità	34 mm	Profondità (pollici)	1.3386 inch
Posizione verticale	34 mm	Altezza (pollici)	1.3386 inch
Larghezza	14.5 mm	Larghezza (pollici)	0.5709 inch
Peso netto	9.98 g		

Temperature

Valori limite di temperatura -40 °C ... 125 °C

Conformità ambientale del prodotto

Stato conformità RoHS	Conforme senza esenzione
REACH SVHC	No SVHC superiori a 0,1 wt%

Dati di collegamento PE

Tipo di collegamento PE	Collegamento a vite tramite telaio del modulo
-------------------------	--

Dati generali

Numero di poli	17	Classe d'infiammabilità UL 94	V-0
Materiale isolante	PC	Cicli di inserimento	≥ 500
Tipo	Femmina	Classe di sovratensione	III
Grado di lordura	3	Materiale di base	policarbonato
Serie	ModuPlug	Tensione di dimensionamento (DIN EN 61984)	160 V
Tensione di dimensionamento secondo UL/CSA	160 V	Tensione impulsiva di dimensionamento (DIN EN 61984)	2.5 kV
Corrente di dimensionamento (DIN EN 61984)	10 A	Slot a innesto necessari	1

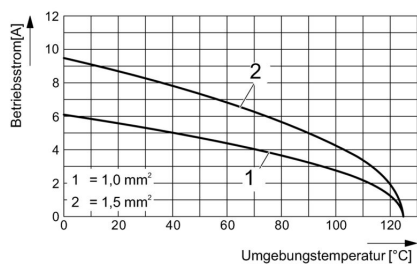
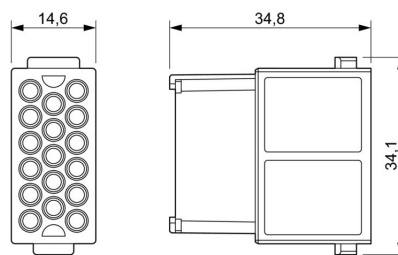
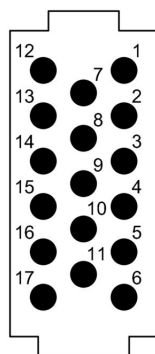
Versione

Lunghezza di spellatura, collegamento di 8 mm dimensionamento		Tipo di collegamento	Collegamento a crimpare
Sezione di collegamento cavo, max.	2.5 mm ²	Sezione di collegamento cavo, min.	0.14 mm ²

Classificazioni

ETIM 8.0	EC000438	ETIM 9.0	EC000438
ETIM 10.0	EC000438	ECLASS 14.0	27-44-02-17
ECLASS 15.0	27-44-02-17		

Disegni



Contatti a crimpare HD



La crimpatura è un collegamento elettricamente e meccanicamente sicuro ed affidabile tra conduttore e contatto. Un collegamento crimpato ideale è a tenuta di gas e resistente alla corrosione.

Dati generali per l'ordinazione

Tipo	HDC-C-HD-BM0.75-1.00AG	Versione
N. d'ordine	1601760000	Connettori di potenza, Contatto a crimpare, HD, HDD, HQ, MixMate,
GTIN (EAN)	4008190158354	Femmina, Sezione di collegamento cavo, max.: 1, torniti, Lega di rame
CPZ	100 ST	
Tipo	HDC-C-HD-BM0.14-0.37AG	Versione
N. d'ordine	1651570000	Connettori di potenza, Contatto a crimpare, HD, HDD, HQ, MixMate,
GTIN (EAN)	4008190400248	Femmina, Sezione di collegamento cavo, max.: 0.37, torniti, Lega di rame
CPZ	100 ST	
Tipo	HDC-C-HD-BM0.5AG	Versione
N. d'ordine	1651580000	Connettori di potenza, Contatto a crimpare, HD, HDD, HQ, MixMate,
GTIN (EAN)	4008190400255	Femmina, Sezione di collegamento cavo, max.: 0.5, torniti, Lega di rame
CPZ	100 ST	
Tipo	HDC-C-HD-BM1.5AG	Versione
N. d'ordine	1651600000	Connettori di potenza, Contatto a crimpare, HD, HDD, HQ, MixMate,
GTIN (EAN)	4008190400279	Femmina, Sezione di collegamento cavo, max.: 1.5, torniti, Lega di rame
CPZ	100 ST	
Tipo	HDC-C-HD-BM2.5AG	Versione
N. d'ordine	1651610000	Connettori di potenza, Contatto a crimpare, HD, HDD, HQ, MixMate,
GTIN (EAN)	4008190400286	Femmina, Sezione di collegamento cavo, max.: 2.5, torniti, Lega di rame
CPZ	100 ST	
Tipo	HDC-C-HD-BM0.14-0.37AU	Versione
N. d'ordine	1651670000	Connettori di potenza, Contatto a crimpare, HD, HDD, HQ, MixMate,
GTIN (EAN)	4008190400347	Femmina, Sezione di collegamento cavo, max.: 0.37, torniti, Lega di rame
CPZ	100 ST	
Tipo	HDC-C-HD-BM0.5AU	Versione
N. d'ordine	1651680000	Connettori di potenza, Contatto a crimpare, HD, HDD, HQ, MixMate,
GTIN (EAN)	4008190400354	Femmina, Sezione di collegamento cavo, max.: 0.5, torniti, Lega di rame
CPZ	100 ST	
Tipo	HDC-C-HD-BM0.75-1.00AU	Versione
N. d'ordine	1651690000	Connettori di potenza, Contatto a crimpare, HD, HDD, HQ, MixMate,
GTIN (EAN)	4008190400361	Femmina, Sezione di collegamento cavo, max.: 1, torniti, Lega di rame
CPZ	100 ST	
Tipo	HDC-C-HD-BM1.5AU	Versione
N. d'ordine	1651700000	Connettori di potenza, Contatto a crimpare, HD, HDD, HQ, MixMate,
GTIN (EAN)	4008190400378	Femmina, Sezione di collegamento cavo, max.: 1.5, torniti, Lega di rame
CPZ	100 ST	
Tipo	HDC-C-HD-BM2.5AU	Versione
N. d'ordine	1651710000	Connettori di potenza, Contatto a crimpare, HD, HDD, HQ, MixMate,
GTIN (EAN)	4008190400385	Femmina, Sezione di collegamento cavo, max.: 2.5, torniti, Lega di rame
CPZ	100 ST	

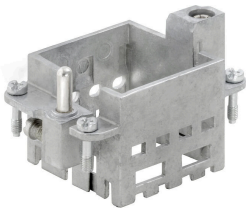
HDC MHD 17 FC

Weidmüller Interface GmbH & Co. KG
 Klingenbergstraße 26
 D-32758 Detmold
 Germany

Accessori

www.weidmueller.com

Standard



Dati generali per l'ordinazione

Tipo	HDC MF 6B AB	Versione
N. d'ordine	1428920000	Frame
GTIN (EAN)	4050118233414	
CPZ	1 ST	
Tipo	HDC MF 6B BA	Versione
N. d'ordine	1428940000	Frame
GTIN (EAN)	4050118233353	
CPZ	1 ST	
Tipo	HDC MF 10B AC	Versione
N. d'ordine	1428960000	Frame
GTIN (EAN)	4050118233223	
CPZ	1 ST	
Tipo	HDC MF 10B CA	Versione
N. d'ordine	1428980000	Frame
GTIN (EAN)	4050118233278	
CPZ	1 ST	
Tipo	HDC MF 16B AD	Versione
N. d'ordine	1429010000	Frame
GTIN (EAN)	4050118233315	
CPZ	1 ST	
Tipo	HDC MF 16B DA	Versione
N. d'ordine	1429030000	Frame
GTIN (EAN)	4050118233407	
CPZ	1 ST	
Tipo	HDC MF 24B AF	Versione
N. d'ordine	1429050000	Frame
GTIN (EAN)	4050118233285	
CPZ	1 ST	
Tipo	HDC MF 24B FA	Versione
N. d'ordine	1429070000	Frame
GTIN (EAN)	4050118233520	
CPZ	1 ST	

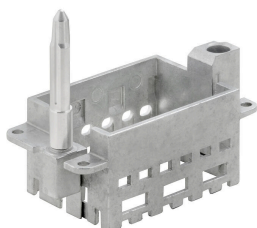
HDC MHD 17 FC

Weidmüller Interface GmbH & Co. KG
 Klingenbergstraße 26
 D-32758 Detmold
 Germany

www.weidmueller.com

Accessori

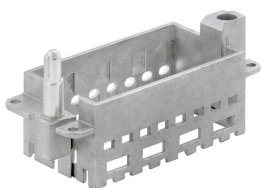
Con un perno guida lungo



Dati generali per l'ordinazione

Tipo	HDC MFGL 10B AC	Versione	
N. d'ordine	2736990000	Frame	
GTIN (EAN)	4050118823042		
CPZ	1 ST		
Tipo	HDC MFGL 6B AB	Versione	
N. d'ordine	2736970000	Frame	
GTIN (EAN)	4050118823035		
CPZ	1 ST		
Tipo	HDC MFGL 24B FA	Versione	
N. d'ordine	2737040000	Frame	
GTIN (EAN)	4050118823097		
CPZ	1 ST		

Con un perno guida corto



Dati generali per l'ordinazione

Tipo	HDC MFGS 16B DA	Versione	
N. d'ordine	2736940000	Frame	
GTIN (EAN)	4050118823004		
CPZ	1 ST		
Tipo	HDC MFGS 24B AF	Versione	
N. d'ordine	2736950000	Frame	
GTIN (EAN)	4050118823011		
CPZ	1 ST		

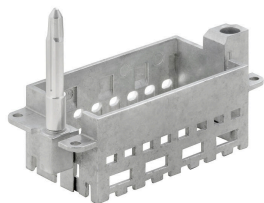
HDC MHD 17 FC

Weidmüller Interface GmbH & Co. KG
Klingenbergstraße 26
D-32758 Detmold
Germany

www.weidmueller.com

Accessori

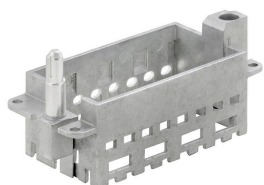
Con un perno guida lungo



Dati generali per l'ordinazione

Tipo	HDC MFGL 16B DA	Versione	
N. d'ordine	2737020000	Frame	
GTIN (EAN)	4050118823073		
CPZ	1 ST		

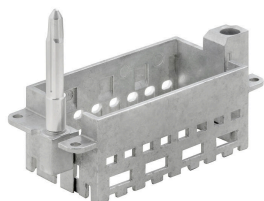
Con un perno guida corto



Dati generali per l'ordinazione

Tipo	HDC MFGL 16B DA	Versione	
N. d'ordine	2736930000	Frame	
GTIN (EAN)	4050118822298		
CPZ	1 ST		

Con un perno guida lungo



Dati generali per l'ordinazione

Tipo	HDC MFGL 16B AD	Versione	
N. d'ordine	2737010000	Frame	
GTIN (EAN)	4050118823066		
CPZ	1 ST		

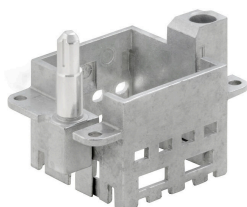
HDC MHD 17 FC

Weidmüller Interface GmbH & Co. KG
 Klingenbergstraße 26
 D-32758 Detmold
 Germany

Accessori

www.weidmueller.com

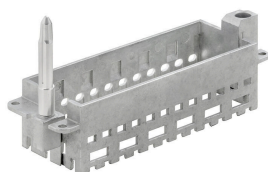
Con un perno guida corto



Dati generali per l'ordinazione

Tipo	HDC MFGS 6B AB	Versione	
N. d'ordine	2736890000	Frame	
GTIN (EAN)	4050118822250		
CPZ	1 ST		
Tipo	HDC MFGS 24B FA	Versione	
N. d'ordine	2736960000	Frame	
GTIN (EAN)	4050118823028		
CPZ	1 ST		
Tipo	HDC MFGS 10B AC	Versione	
N. d'ordine	2736910000	Frame	
GTIN (EAN)	4050118822274		
CPZ	1 ST		

Con un perno guida lungo



Dati generali per l'ordinazione

Tipo	HDC MFGL 24B AF	Versione	
N. d'ordine	2737030000	Frame	
GTIN (EAN)	4050118823080		
CPZ	1 ST		
Tipo	HDC MFGL 10B CA	Versione	
N. d'ordine	2737000000	Frame	
GTIN (EAN)	4050118823059		
CPZ	1 ST		

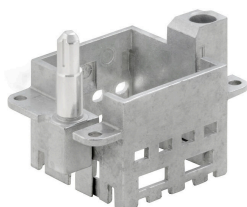
HDC MHD 17 FC

Weidmüller Interface GmbH & Co. KG
 Klingenbergstraße 26
 D-32758 Detmold
 Germany

www.weidmueller.com

Accessori

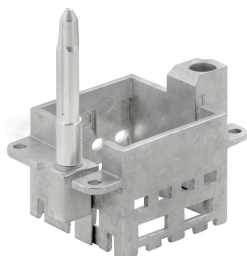
Con un perno guida corto



Dati generali per l'ordinazione

Tipo	HDC MFGS 6B BA	Versione	
N. d'ordine	2736900000	Frame	
GTIN (EAN)	4050118822267		
CPZ	1 ST		
Tipo	HDC MFGS 10B CA	Versione	
N. d'ordine	2736920000	Frame	
GTIN (EAN)	4050118822281		
CPZ	1 ST		

Con un perno guida lungo



Dati generali per l'ordinazione

Tipo	HDC MFGL 6B BA	Versione	
N. d'ordine	2736980000	Frame	
GTIN (EAN)	4050118822908		
CPZ	1 ST		

HDC MHD 17 FC

Weidmüller Interface GmbH & Co. KG
Klingenbergstraße 26
D-32758 Detmold
Germany

www.weidmueller.com

Contropiezzi**Moduli elettrici****Flessibile**

Le quattro dimensioni di moduli garantiscono soluzioni ad innesto individuali che permettono di risparmiare enormi quantità di spazio. Il passo ridotto si traduce inoltre in un design ottimizzato.

Dati generali per l'ordinazione

Tipo	HDC MHD 17 MC	Versione	
N. d'ordine	2748480000	Modulo segnale, 160 V, 10 A, Numero di poli: 17, Collegamento a	
GTIN (EAN)	4050118890778	crimpare, Maschio, Slot a innesto necessari: 1	
CPZ	5 ST		