

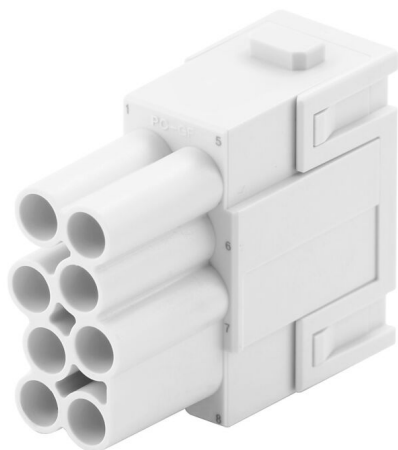
HDC MHE 8 FP**Weidmüller Interface GmbH & Co. KG**

Klingenbergstraße 26

D-32758 Detmold

Germany

www.weidmueller.com

**Flessibile**

Le quattro dimensioni di moduli garantiscono soluzioni ad innesto individuali che permettono di risparmiare enormi quantità di spazio. Il passo ridotto si traduce inoltre in un design ottimizzato.

Dati generali per l'ordinazione

Versione	Modulo segnale, 400 V, 16 A, Numero di poli: 8, PUSH IN con attuatore, Femmina, Slot a innesto necessari: 1
N. d'ordine	2748450000
Tipo	HDC MHE 8 FP
GTIN (EAN)	4050118890945
CPZ	1 Pieza

Dati tecnici

Omologazioni

Omologazioni



ROHS Conforme

UL File Number Search [Sito web UL](#)

N° certificato (cURus) E310075

Dimensioni e pesi

Profondità	34 mm	Profondità (pollici)	1.3386 inch
Posizione verticale	39 mm	Altezza (pollici)	1.5354 inch
Larghezza	34.1 mm	Larghezza (pollici)	1.3425 inch
Peso netto	18.5 g		

Temperature

Valori limite di temperatura -40 °C ... 125 °C

Conformità ambientale del prodotto

Stato conformità RoHS Conforme senza esenzione

REACH SVHC No SVHC superiori a 0,1 wt%

Dati di collegamento PE

Tipo di collegamento PE Collegamento a vite
tramite telaio del modulo

Dati generali

Numero di poli	8	Classe d'infiammabilità UL 94	V-0
Cicli di inserimento	≥ 500	Tipo	Femmina
Classe di sovratensione	III	Grado di lordura	3
Materiale di base	policarbonato	Serie	ModuPlug
Tensione di dimensionamento (DIN EN 61984)	400 V	Tensione impulsiva di dimensionamento (DIN EN 61984)	6 kV
Corrente di dimensionamento (DIN EN 61984)	16 A	Slot a innesto necessari	1

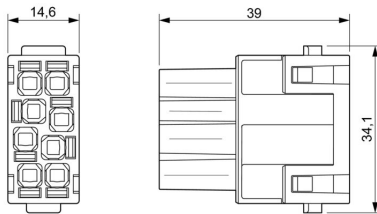
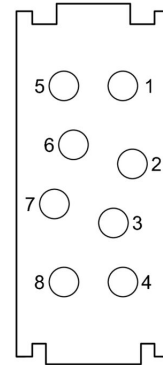
Versione

Sezione di collegamento cavo AWG, max.	AWG 14	Lunghezza di spellatura, collegamento di 10 mm dimensionamento	
Tipo di collegamento	PUSH IN con attuatore	Sezione di collegamento cavo AWG, min.	AWG 20
Sezione di collegamento cavo, max.	2.5 mm ²	Sezione di collegamento cavo, min.	0.5 mm ²

Classificazioni

ETIM 8.0	EC000438	ETIM 9.0	EC000438
ETIM 10.0	EC000438	ECLASS 14.0	27-44-02-17
ECLASS 15.0	27-44-02-17		

Disegni



HDC MHE 8 FP

Weidmüller Interface GmbH & Co. KG
 Klingenbergstraße 26
 D-32758 Detmold
 Germany

Accessori

www.weidmueller.com

Standard



Dati generali per l'ordinazione

Tipo	HDC MF 6B AB	Versione
N. d'ordine	1428920000	Frame
GTIN (EAN)	4050118233414	
CPZ	1 ST	
Tipo	HDC MF 6B BA	Versione
N. d'ordine	1428940000	Frame
GTIN (EAN)	4050118233353	
CPZ	1 ST	
Tipo	HDC MF 10B AC	Versione
N. d'ordine	1428960000	Frame
GTIN (EAN)	4050118233223	
CPZ	1 ST	
Tipo	HDC MF 10B CA	Versione
N. d'ordine	1428980000	Frame
GTIN (EAN)	4050118233278	
CPZ	1 ST	
Tipo	HDC MF 16B AD	Versione
N. d'ordine	1429010000	Frame
GTIN (EAN)	4050118233315	
CPZ	1 ST	
Tipo	HDC MF 16B DA	Versione
N. d'ordine	1429030000	Frame
GTIN (EAN)	4050118233407	
CPZ	1 ST	
Tipo	HDC MF 24B AF	Versione
N. d'ordine	1429050000	Frame
GTIN (EAN)	4050118233285	
CPZ	1 ST	
Tipo	HDC MF 24B FA	Versione
N. d'ordine	1429070000	Frame
GTIN (EAN)	4050118233520	
CPZ	1 ST	

HDC MHE 8 FP

Weidmüller Interface GmbH & Co. KG
 Klingenbergstraße 26
 D-32758 Detmold
 Germany

www.weidmueller.com

Accessori

Con un perno guida lungo



Dati generali per l'ordinazione

Tipo	HDC MFGL 10B AC	Versione	
N. d'ordine	2736990000	Frame	
GTIN (EAN)	4050118823042		
CPZ	1 ST		
Tipo	HDC MFGL 6B AB	Versione	
N. d'ordine	2736970000	Frame	
GTIN (EAN)	4050118823035		
CPZ	1 ST		
Tipo	HDC MFGL 24B FA	Versione	
N. d'ordine	2737040000	Frame	
GTIN (EAN)	4050118823097		
CPZ	1 ST		

Con un perno guida corto



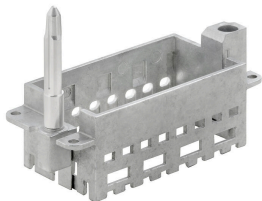
Dati generali per l'ordinazione

Tipo	HDC MFGS 16B DA	Versione	
N. d'ordine	2736940000	Frame	
GTIN (EAN)	4050118823004		
CPZ	1 ST		
Tipo	HDC MFGS 24B AF	Versione	
N. d'ordine	2736950000	Frame	
GTIN (EAN)	4050118823011		
CPZ	1 ST		

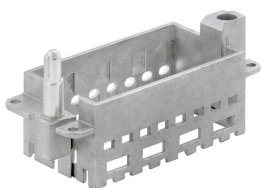
HDC MHE 8 FP

Weidmüller Interface GmbH & Co. KG
Klingenbergstraße 26
D-32758 Detmold
Germany

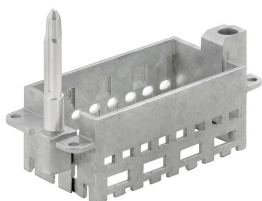
www.weidmueller.com

Accessori**Con un perno guida lungo****Dati generali per l'ordinazione**

Tipo	HDC MFGL 16B DA	Versione
N. d'ordine	2737020000	Frame
GTIN (EAN)	4050118823073	
CPZ	1 ST	

Con un perno guida corto**Dati generali per l'ordinazione**

Tipo	HDC MFGL 16B DA	Versione
N. d'ordine	2736930000	Frame
GTIN (EAN)	4050118822298	
CPZ	1 ST	

Con un perno guida lungo**Dati generali per l'ordinazione**

Tipo	HDC MFGL 16B AD	Versione
N. d'ordine	2737010000	Frame
GTIN (EAN)	4050118823066	
CPZ	1 ST	

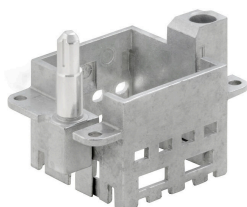
HDC MHE 8 FP

Weidmüller Interface GmbH & Co. KG
 Klingenbergstraße 26
 D-32758 Detmold
 Germany

Accessori

www.weidmueller.com

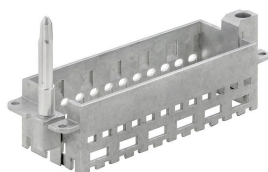
Con un perno guida corto



Dati generali per l'ordinazione

Tipo	HDC MFGS 6B AB	Versione
N. d'ordine	2736890000	Frame
GTIN (EAN)	4050118822250	
CPZ	1 ST	
Tipo	HDC MFGS 24B FA	Versione
N. d'ordine	2736960000	Frame
GTIN (EAN)	4050118823028	
CPZ	1 ST	
Tipo	HDC MFGS 10B AC	Versione
N. d'ordine	2736910000	Frame
GTIN (EAN)	4050118822274	
CPZ	1 ST	

Con un perno guida lungo



Dati generali per l'ordinazione

Tipo	HDC MFGL 24B AF	Versione
N. d'ordine	2737030000	Frame
GTIN (EAN)	4050118823080	
CPZ	1 ST	
Tipo	HDC MFGL 10B CA	Versione
N. d'ordine	2737000000	Frame
GTIN (EAN)	4050118823059	
CPZ	1 ST	

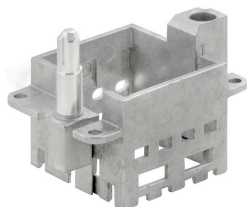
HDC MHE 8 FP

Weidmüller Interface GmbH & Co. KG
 Klingenbergstraße 26
 D-32758 Detmold
 Germany

www.weidmueller.com

Accessori

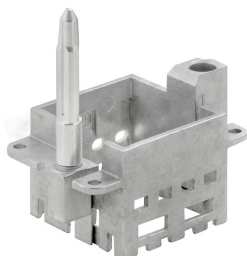
Con un perno guida corto



Dati generali per l'ordinazione

Tipo	HDC MFGS 6B BA	Versione	
N. d'ordine	2736900000	Frame	
GTIN (EAN)	4050118822267		
CPZ	1 ST		
Tipo	HDC MFGS 10B CA	Versione	
N. d'ordine	2736920000	Frame	
GTIN (EAN)	4050118822281		
CPZ	1 ST		

Con un perno guida lungo



Dati generali per l'ordinazione

Tipo	HDC MFGL 6B BA	Versione	
N. d'ordine	2736980000	Frame	
GTIN (EAN)	4050118822908		
CPZ	1 ST		

HDC MHE 8 FP

Weidmüller Interface GmbH & Co. KG

Klingenbergstraße 26

D-32758 Detmold

Germany

www.weidmueller.com

Controprezzi

Moduli elettrici



Flessibile

Le quattro dimensioni di moduli garantiscono soluzioni ad innesto individuali che permettono di risparmiare enormi quantità di spazio. Il passo ridotto si traduce inoltre in un design ottimizzato.

Dati generali per l'ordinazione

Tipo	HDC MHE 8 MC	Versione
N. d'ordine	1428880000	Modulo segnale, 400 V, 16 A, Numero di poli: 8, Collegamento a
GTIN (EAN)	4050118233247	crimpare, Maschio, Slot a innesto necessari: 1
CPZ	1 ST	
Tipo	HDC MHE 8 MP	Versione
N. d'ordine	2748440000	Modulo segnale, 400 V, 16 A, Numero di poli: 8, PUSH IN con
GTIN (EAN)	4050118890952	attuatore, Maschio, Slot a innesto necessari: 1
CPZ	1 ST	