

**HDC MHX 3/4 FC****Weidmüller Interface GmbH & Co. KG**

Klingenbergstraße 26

D-32758 Detmold

Germany

www.weidmueller.com

**Flessibile**

Le quattro dimensioni di moduli garantiscono soluzioni ad innesto individuali che permettono di risparmiare enormi quantità di spazio. Il passo ridotto si traduce inoltre in un design ottimizzato.

**Dati generali per l'ordinazione**

Versione	Modulo di potenza, 500 V, 40 A, Numero di poli: 7, Collegamento a crimpare, Femmina, Slot a innesto necessari: 1
N. d'ordine	<a href="#">2748370000</a>
Tipo	HDC MHX 3/4 FC
GTIN (EAN)	4050118891010
CPZ	5 Pieza

## HDC MXH 3/4 FC

Weidmüller Interface GmbH &amp; Co. KG

Klingenbergstraße 26

D-32758 Detmold

Germany

www.weidmueller.com

## Dati tecnici

## Omologazioni

Omologazioni



ROHS	Conforme
UL File Number Search	<a href="#">Sito web UL</a>
N° certificato (UR)	E92202
N° certificato (cURus)	E310075

## Dimensioni e pesi

Profondità	34 mm	Profondità (pollici)	1.3386 inch
Posizione verticale	39.1 mm	Altezza (pollici)	1.5394 inch
Larghezza	34.2 mm	Larghezza (pollici)	1.3465 inch
Peso netto	9.2 g		

## Temperature

Valori limite di temperatura -40 °C ... 125 °C

## Conformità ambientale del prodotto

Stato conformità RoHS	Conforme senza esenzione
REACH SVHC	No SVHC superiori a 0,1 wt%

## Dati di collegamento PE

Tipo di collegamento PE	Collegamento a vite tramite telaio del modulo
-------------------------	--

## Dati generali

Numero di poli	7	Classe d'infiammabilità UL 94	V-0
Cicli di inserimento	≥ 500	Tipo	Femmina
Classe di sovratensione	III	Grado di lordura	3
Materiale di base	policarbonato	Serie	ModuPlug
Tensione di dimensionamento (DIN EN 61984)	500 V	Tensione di dimensionamento secondo UL/CSA	600 V
Tensione impulsiva di dimensionamento (DIN EN 61984)	8 kV	Corrente di dimensionamento (DIN EN 61984)	40 A
Slot a innesto necessari	1		

## Versione

Tipo di collegamento	Collegamento a crimpare	Sezione di collegamento cavo, max.	6 mm <sup>2</sup>
Sezione di collegamento cavo, min.	1.5 mm <sup>2</sup>		

## Contatto di potenza

Tipo di collegamento del contatto di potenza	Collegamento a crimpare
Numero di poli, contatto di potenza	3
Lunghezza di spellatura, contatto di potenza	9 mm
Campo di serraggio, contatto di potenza, 6 mm <sup>2</sup> max.	

## HDC MHX 3/4 FC

**Weidmüller Interface GmbH & Co. KG**

Klingenbergstraße 26  
D-32758 Detmold  
Germany

www.weidmueller.com

## Dati tecnici

Campo di serraggio, contatto di potenza, 1.5 mm<sup>2</sup> min.

Tensione di dimensionamento (DIN EN 500 V 61984), contatto di potenza

Tensione impulsiva di dimensionamento 8 kV (DIN EN 61984), contatto di potenza

Corrente di dimensionamento (DIN EN 40 A 61984), contatto di potenza

Coppia di serraggio, max. secondo il diametro del cavo

Sezione di collegamento cavo, min.	1.5 mm <sup>2</sup>
Sezione di collegamento cavo, max.	6 mm <sup>2</sup>

## Contatto di segnale

Tipo di collegamento del contatto di segnale

Collegamento a crimpare

Numero di poli, contatto di segnale 4

Campo di serraggio, contatto di segnale, 2.5 mm<sup>2</sup> max.

Campo di serraggio, contatto di segnale, 0.14 mm<sup>2</sup> min.

Lunghezza di spellatura, contatto di segnale 8 mm

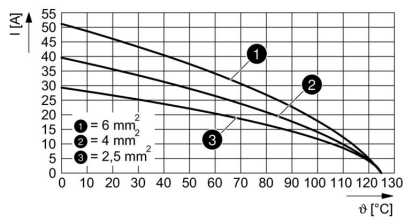
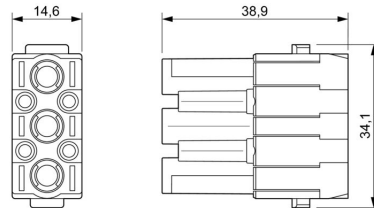
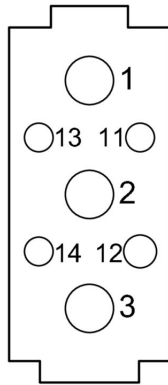
Tensione di dimensionamento (DIN EN 500 V 61984), contatto di segnale

Tensione impulsiva di dimensionamento 8 kV (DIN EN 61984), contatto di segnale

Corrente di dimensionamento (DIN EN 10 A 61984), contatto di segnale

## Classificazioni

ETIM 8.0	EC000438	ETIM 9.0	EC000438
ETIM 10.0	EC000438	ECLASS 14.0	27-44-02-17
ECLASS 15.0	27-44-02-17		



## HDC MHX 3/4 FC

**Weidmüller Interface GmbH & Co. KG**  
 Klingenbergstraße 26  
 D-32758 Detmold  
 Germany

www.weidmueller.com

## Accessori

## Contatti a crimpare HX



La crimpatura è un collegamento elettricamente e meccanicamente sicuro ed affidabile tra conduttore e contatto. Un collegamento crimpato ideale è a tenuta di gas e resistente alla corrosione.

## Dati generali per l'ordinazione

Tipo	HDC C HX BM1.5AG	Versione
N. d'ordine	<a href="#">1002950000</a>	Connettori di potenza, Contatto a crimpare, MixMate, Femmina,
GTIN (EAN)	4032248697236	Sezione di collegamento cavo, max.: 1.5, torniti, Lega di rame
CPZ	25 ST	
Tipo	HDC C HX BM2.5AG	Versione
N. d'ordine	<a href="#">1002960000</a>	Connettori di potenza, Contatto a crimpare, MixMate, Femmina,
GTIN (EAN)	4032248697243	Sezione di collegamento cavo, max.: 2.5, torniti, Lega di rame
CPZ	25 ST	
Tipo	HDC C HX BM4.0AG	Versione
N. d'ordine	<a href="#">1002970000</a>	Connettori di potenza, Contatto a crimpare, HQ, MixMate, Femmina,
GTIN (EAN)	4032248697250	Sezione di collegamento cavo, max.: 4, torniti, Lega di rame
CPZ	25 ST	
Tipo	HDC C HX BM6.0AG	Versione
N. d'ordine	<a href="#">1002980000</a>	Connettori di potenza, Contatto a crimpare, MixMate, Femmina,
GTIN (EAN)	4032248697267	Sezione di collegamento cavo, max.: 6, torniti, Lega di rame
CPZ	25 ST	

## Contatti a crimpare HD



La crimpatura è un collegamento elettricamente e meccanicamente sicuro ed affidabile tra conduttore e contatto. Un collegamento crimpato ideale è a tenuta di gas e resistente alla corrosione.

## Dati generali per l'ordinazione

Tipo	HDC-C-HD-BM0.14-0.37AG	Versione
N. d'ordine	<a href="#">1651570000</a>	Connettori di potenza, Contatto a crimpare, HD, HDD, HQ, MixMate,
GTIN (EAN)	4008190400248	Femmina, Sezione di collegamento cavo, max.: 0.37, torniti, Lega di rame
CPZ	100 ST	
Tipo	HDC-C-HD-BM0.14-0.37AU	Versione
N. d'ordine	<a href="#">1651670000</a>	Connettori di potenza, Contatto a crimpare, HD, HDD, HQ, MixMate,
GTIN (EAN)	4008190400347	Femmina, Sezione di collegamento cavo, max.: 0.37, torniti, Lega di rame
CPZ	100 ST	

## HDC MHX 3/4 FC

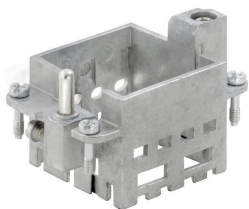
**Weidmüller Interface GmbH & Co. KG**  
 Klingenbergstraße 26  
 D-32758 Detmold  
 Germany

www.weidmueller.com

### Accessori

Tipo	HDC-C-HD-BM0.5AG	Versione
N. d'ordine	<a href="#">1651580000</a>	Connettori di potenza, Contatto a crimpare, HD, HDD, HQ, MixMate,
GTIN (EAN)	4008190400255	Femmina, Sezione di collegamento cavo, max.: 0.5, torniti, Lega di
CPZ	100 ST	rame
Tipo	HDC-C-HD-BM0.5AU	Versione
N. d'ordine	<a href="#">1651680000</a>	Connettori di potenza, Contatto a crimpare, HD, HDD, HQ, MixMate,
GTIN (EAN)	4008190400354	Femmina, Sezione di collegamento cavo, max.: 0.5, torniti, Lega di
CPZ	100 ST	rame
Tipo	HDC-C-HD-BM0.75-1.00AG	Versione
N. d'ordine	<a href="#">1601760000</a>	Connettori di potenza, Contatto a crimpare, HD, HDD, HQ, MixMate,
GTIN (EAN)	4008190158354	Femmina, Sezione di collegamento cavo, max.: 1, torniti, Lega di rame
CPZ	100 ST	
Tipo	HDC-C-HD-BM0.75-1.00AU	Versione
N. d'ordine	<a href="#">1651690000</a>	Connettori di potenza, Contatto a crimpare, HD, HDD, HQ, MixMate,
GTIN (EAN)	4008190400361	Femmina, Sezione di collegamento cavo, max.: 1, torniti, Lega di rame
CPZ	100 ST	
Tipo	HDC-C-HD-BM1.5AG	Versione
N. d'ordine	<a href="#">1651600000</a>	Connettori di potenza, Contatto a crimpare, HD, HDD, HQ, MixMate,
GTIN (EAN)	4008190400279	Femmina, Sezione di collegamento cavo, max.: 1.5, torniti, Lega di
CPZ	100 ST	rame
Tipo	HDC-C-HD-BM1.5AU	Versione
N. d'ordine	<a href="#">1651700000</a>	Connettori di potenza, Contatto a crimpare, HD, HDD, HQ, MixMate,
GTIN (EAN)	4008190400378	Femmina, Sezione di collegamento cavo, max.: 1.5, torniti, Lega di
CPZ	100 ST	rame
Tipo	HDC-C-HD-BM2.5AG	Versione
N. d'ordine	<a href="#">1651610000</a>	Connettori di potenza, Contatto a crimpare, HD, HDD, HQ, MixMate,
GTIN (EAN)	4008190400286	Femmina, Sezione di collegamento cavo, max.: 2.5, torniti, Lega di
CPZ	100 ST	rame
Tipo	HDC-C-HD-BM2.5AU	Versione
N. d'ordine	<a href="#">1651710000</a>	Connettori di potenza, Contatto a crimpare, HD, HDD, HQ, MixMate,
GTIN (EAN)	4008190400385	Femmina, Sezione di collegamento cavo, max.: 2.5, torniti, Lega di
CPZ	100 ST	rame

### Standard



### Dati generali per l'ordinazione

Tipo	HDC MF 6B AB	Versione
N. d'ordine	<a href="#">1428920000</a>	Frame
GTIN (EAN)	4050118233414	
CPZ	1 ST	

## HDC MHX 3/4 FC

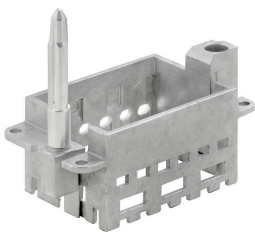
**Weidmüller Interface GmbH & Co. KG**  
 Klingenbergstraße 26  
 D-32758 Detmold  
 Germany

www.weidmueller.com

### Accessori

Tipo	HDC MF 6B BA	Versione
N. d'ordine	<a href="#">1428940000</a>	Frame
GTIN (EAN)	4050118233353	
CPZ	1 ST	
Tipo	HDC MF 10B AC	Versione
N. d'ordine	<a href="#">1428960000</a>	Frame
GTIN (EAN)	4050118233223	
CPZ	1 ST	
Tipo	HDC MF 10B CA	Versione
N. d'ordine	<a href="#">1428980000</a>	Frame
GTIN (EAN)	4050118233278	
CPZ	1 ST	
Tipo	HDC MF 16B AD	Versione
N. d'ordine	<a href="#">1429010000</a>	Frame
GTIN (EAN)	4050118233315	
CPZ	1 ST	
Tipo	HDC MF 16B DA	Versione
N. d'ordine	<a href="#">1429030000</a>	Frame
GTIN (EAN)	4050118233407	
CPZ	1 ST	
Tipo	HDC MF 24B AF	Versione
N. d'ordine	<a href="#">1429050000</a>	Frame
GTIN (EAN)	4050118233285	
CPZ	1 ST	
Tipo	HDC MF 24B FA	Versione
N. d'ordine	<a href="#">1429070000</a>	Frame
GTIN (EAN)	4050118233520	
CPZ	1 ST	

### Con un perno guida lungo



### Dati generali per l'ordinazione

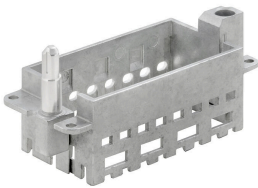
Tipo	HDC MFGL 10B AC	Versione
N. d'ordine	<a href="#">2736990000</a>	Frame
GTIN (EAN)	4050118823042	
CPZ	1 ST	
Tipo	HDC MFGL 6B AB	Versione
N. d'ordine	<a href="#">2736970000</a>	Frame
GTIN (EAN)	4050118823035	
CPZ	1 ST	

**HDC MHX 3/4 FC****Weidmüller Interface GmbH & Co. KG**  
Klingenbergstraße 26  
D-32758 Detmold  
Germany

www.weidmueller.com

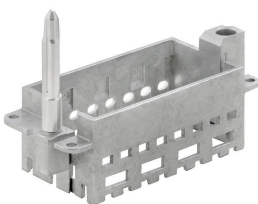
**Accessori**

Tipo	HDC MFGL 24B FA	Versione
N. d'ordine	<a href="#">2737040000</a>	Frame
GTIN (EAN)	4050118823097	
CPZ	1 ST	

**Con un perno guida corto****Dati generali per l'ordinazione**

Tipo	HDC MFGS 16B DA	Versione
N. d'ordine	<a href="#">2736940000</a>	Frame
GTIN (EAN)	4050118823004	
CPZ	1 ST	

Tipo	HDC MFGS 24B AF	Versione
N. d'ordine	<a href="#">2736950000</a>	Frame
GTIN (EAN)	4050118823011	
CPZ	1 ST	

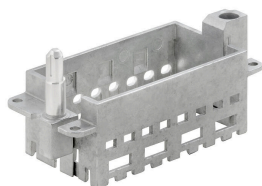
**Con un perno guida lungo****Dati generali per l'ordinazione**

Tipo	HDC MFGL 16B DA	Versione
N. d'ordine	<a href="#">2737020000</a>	Frame
GTIN (EAN)	4050118823073	
CPZ	1 ST	

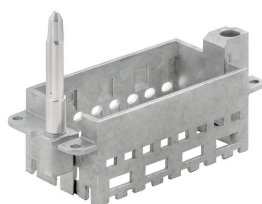
**HDC MHX 3/4 FC**

**Weidmüller Interface GmbH & Co. KG**  
Klingenbergstraße 26  
D-32758 Detmold  
Germany

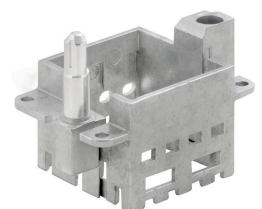
[www.weidmueller.com](http://www.weidmueller.com)

**Accessori****Con un perno guida corto****Dati generali per l'ordinazione**

Tipo	HDC MFGS 16B AD	Versione	
N. d'ordine	<a href="#">2736930000</a>	Frame	
GTIN (EAN)	4050118822298		
CPZ	1 ST		

**Con un perno guida lungo****Dati generali per l'ordinazione**

Tipo	HDC MFGL 16B AD	Versione	
N. d'ordine	<a href="#">2737010000</a>	Frame	
GTIN (EAN)	4050118823066		
CPZ	1 ST		

**Con un perno guida corto****Dati generali per l'ordinazione**

Tipo	HDC MFGS 6B AB	Versione	
N. d'ordine	<a href="#">2736890000</a>	Frame	
GTIN (EAN)	4050118822250		
CPZ	1 ST		

## HDC MHX 3/4 FC

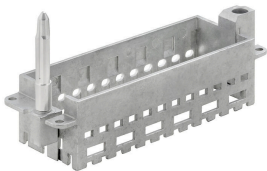
**Weidmüller Interface GmbH & Co. KG**  
 Klingenbergstraße 26  
 D-32758 Detmold  
 Germany

www.weidmueller.com

### Accessori

Tipo	HDC MFGS 24B FA	Versione
N. d'ordine	<a href="#">2736960000</a>	Frame
GTIN (EAN)	4050118823028	
CPZ	1 ST	
Tipo	HDC MFGS 10B AC	Versione
N. d'ordine	<a href="#">2736910000</a>	Frame
GTIN (EAN)	4050118822274	
CPZ	1 ST	

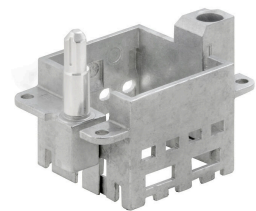
### Con un perno guida lungo



### Dati generali per l'ordinazione

Tipo	HDC MFGL 24B AF	Versione
N. d'ordine	<a href="#">2737030000</a>	Frame
GTIN (EAN)	4050118823080	
CPZ	1 ST	
Tipo	HDC MFGL 10B CA	Versione
N. d'ordine	<a href="#">2737000000</a>	Frame
GTIN (EAN)	4050118823059	
CPZ	1 ST	

### Con un perno guida corto



### Dati generali per l'ordinazione

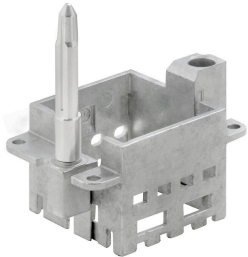
Tipo	HDC MFGS 6B BA	Versione
N. d'ordine	<a href="#">2736900000</a>	Frame
GTIN (EAN)	4050118822267	
CPZ	1 ST	
Tipo	HDC MFGS 10B CA	Versione
N. d'ordine	<a href="#">2736920000</a>	Frame
GTIN (EAN)	4050118822281	
CPZ	1 ST	

**HDC MHX 3/4 FC**

**Weidmüller Interface GmbH & Co. KG**  
Klingenbergstraße 26  
D-32758 Detmold  
Germany

**Accessori**

[www.weidmueller.com](http://www.weidmueller.com)

**Con un perno guida lungo****Dati generali per l'ordinazione**

Tipo	HDC MFGL 6B BA	Versione	
N. d'ordine	<a href="#">2736980000</a>	Frame	
GTIN (EAN)	4050118822908		
CPZ	1 ST		

**HDC MHX 3/4 FC**

**Weidmüller Interface GmbH & Co. KG**  
Klingenbergstraße 26  
D-32758 Detmold  
Germany

[www.weidmueller.com](http://www.weidmueller.com)

**Contropiezzi****Moduli elettrici****Flessibile**

Le quattro dimensioni di moduli garantiscono soluzioni ad innesto individuali che permettono di risparmiare enormi quantità di spazio. Il passo ridotto si traduce inoltre in un design ottimizzato.

**Dati generali per l'ordinazione**

Tipo	HDC MHX 3/4 MC	Versione	
N. d'ordine	<a href="#">2748360000</a>	Modulo di potenza, 500 V, 40 A, Numero di poli: 7, Collegamento a	
GTIN (EAN)	4050118890976	crimpare, Maschio, Slot a innesto necessari: 1	
CPZ	5 ST		