

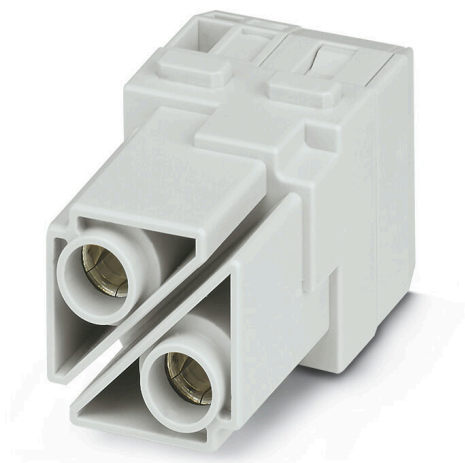
**HDC MHP 100 FAS****Weidmüller Interface GmbH & Co. KG**

Klingenbergstraße 26

D-32758 Detmold

Germany

www.weidmueller.com

**Flessibile**

Le quattro dimensioni di moduli garantiscono soluzioni ad innesto individuali che permettono di risparmiare enormi quantità di spazio. Il passo ridotto si traduce inoltre in un design ottimizzato.

**Dati generali per l'ordinazione**

Versione	Modulo di potenza, 1000 V, 100 A, Numero di poli: 2, Collegamento a vite assiale, Femmina, Slot a innesto necessari: 2
N. d'ordine	<a href="#">2748290000</a>
Tipo	HDC MHP 100 FAS
GTIN (EAN)	4050118891126
CPZ	2 Pieza

## Dati tecnici

## Omologazioni

Omologazioni



ROHS Conforme

UL File Number Search [Sito web UL](#)

N° certificato (UR) E92202

## Dimensioni e pesi

Profondità	34 mm	Profondità (pollici)	1.3386 inch
Posizione verticale	49 mm	Altezza (pollici)	1.9291 inch
Larghezza	34.2 mm	Larghezza (pollici)	1.3465 inch
Peso netto	24.95 g		

## Temperature

Valori limite di temperatura -40 °C ... 125 °C

## Conformità ambientale del prodotto

Stato conformità RoHS	Conforme con esenzione
Esenzione RoHS (se applicabile/nota)	6c
REACH SVHC	Lead 7439-92-1
SCIP	fa505316-3e43-4ad0-930c-360dfdbe182a

## Dati generali

Numero di poli	2	Classe d'infiammabilità UL 94	V-0
Materiale isolante	policarbonato	Cicli di inserimento	≥ 500
Tipo	Femmina	Classe di sovratensione	III
Grado di lordura	3	Materiale di base	policarbonato
Serie	ModuPlug	Tensione di dimensionamento (DIN EN 61984)	1000 V
Tensione di dimensionamento secondo UL/CSA	600 V	Tensione impulsiva di dimensionamento (DIN EN 61984)	8 kV
Corrente di dimensionamento (DIN EN 61984)	100 A	Slot a innesto necessari	2

## Versione

Sezione di collegamento cavo AWG, max.	AWG 2	Tipo di collegamento	Collegamento a vite assiale
Sezione di collegamento cavo AWG, min.	AWG 8	Sezione di collegamento cavo, max.	35 mm <sup>2</sup>
Sezione di collegamento cavo, min.	10 mm <sup>2</sup>		

## Contatto di potenza

Campo di serraggio, contatto di potenza, 35 mm<sup>2</sup> max.Campo di serraggio, contatto di potenza, 10 mm<sup>2</sup> min.

Coppia di serraggio, max. secondo il diametro del cavo	Sezione di collegamento cavo, min.	10 mm <sup>2</sup>
	Sezione di collegamento cavo, max.	16 mm <sup>2</sup>
	Coppia di serraggio max.	6 Nm

**Dati tecnici**

	Sezione di collegamento cavo, max.	25 mm <sup>2</sup>
	Coppia di serraggio max.	7 Nm
	Sezione di collegamento cavo, max.	35 mm <sup>2</sup>
	Coppia di serraggio max.	8 Nm
Lunghezza di spellatura secondo il diametro del cavo	Diametro cavo, max.	9 mm
	Lunghezza di spellatura	14.00 mm
	Diametro cavo, max.	11.5 mm
	Lunghezza di spellatura	16.00 mm

**Classificazioni**

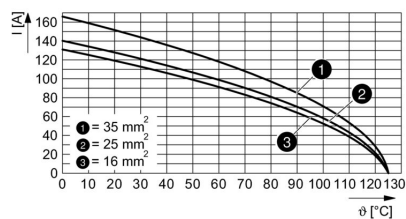
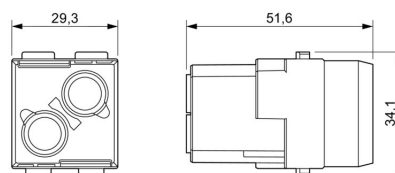
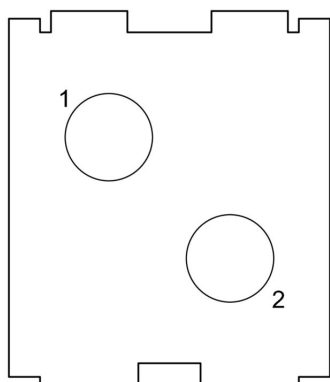
ETIM 8.0	EC000438	ETIM 9.0	EC000438
ETIM 10.0	EC000438	ECLASS 14.0	27-44-02-17
ECLASS 15.0	27-44-02-17		

HDC MHP 100 FAS

Weidmüller Interface GmbH & Co. KG  
Klingenbergstraße 26  
D-32758 Detmold  
Germany

Disegni

www.weidmueller.com



## HDC MHP 100 FAS

**Weidmüller Interface GmbH & Co. KG**  
 Klingenbergstraße 26  
 D-32758 Detmold  
 Germany

## Accessori

www.weidmueller.com

## Standard



## Dati generali per l'ordinazione

Tipo	HDC MF 6B AB	Versione
N. d'ordine	<a href="#">1428920000</a>	Frame
GTIN (EAN)	4050118233414	
CPZ	1 ST	
Tipo	HDC MF 6B BA	Versione
N. d'ordine	<a href="#">1428940000</a>	Frame
GTIN (EAN)	4050118233353	
CPZ	1 ST	
Tipo	HDC MF 10B AC	Versione
N. d'ordine	<a href="#">1428960000</a>	Frame
GTIN (EAN)	4050118233223	
CPZ	1 ST	
Tipo	HDC MF 10B CA	Versione
N. d'ordine	<a href="#">1428980000</a>	Frame
GTIN (EAN)	4050118233278	
CPZ	1 ST	
Tipo	HDC MF 16B AD	Versione
N. d'ordine	<a href="#">1429010000</a>	Frame
GTIN (EAN)	4050118233315	
CPZ	1 ST	
Tipo	HDC MF 16B DA	Versione
N. d'ordine	<a href="#">1429030000</a>	Frame
GTIN (EAN)	4050118233407	
CPZ	1 ST	
Tipo	HDC MF 24B AF	Versione
N. d'ordine	<a href="#">1429050000</a>	Frame
GTIN (EAN)	4050118233285	
CPZ	1 ST	
Tipo	HDC MF 24B FA	Versione
N. d'ordine	<a href="#">1429070000</a>	Frame
GTIN (EAN)	4050118233520	
CPZ	1 ST	

## HDC MHP 100 FAS

**Weidmüller Interface GmbH & Co. KG**  
 Klingenbergstraße 26  
 D-32758 Detmold  
 Germany

### Accessori

www.weidmueller.com

#### Con un perno guida lungo



#### Dati generali per l'ordinazione

Tipo	HDC MFGL 10B AC	Versione	
N. d'ordine	<a href="#">2736990000</a>	Frame	
GTIN (EAN)	4050118823042		
CPZ	1 ST		
Tipo	HDC MFGL 6B AB	Versione	
N. d'ordine	<a href="#">2736970000</a>	Frame	
GTIN (EAN)	4050118823035		
CPZ	1 ST		
Tipo	HDC MFGL 24B FA	Versione	
N. d'ordine	<a href="#">2737040000</a>	Frame	
GTIN (EAN)	4050118823097		
CPZ	1 ST		

#### Con un perno guida corto



#### Dati generali per l'ordinazione

Tipo	HDC MFGS 16B DA	Versione	
N. d'ordine	<a href="#">2736940000</a>	Frame	
GTIN (EAN)	4050118823004		
CPZ	1 ST		
Tipo	HDC MFGS 24B AF	Versione	
N. d'ordine	<a href="#">2736950000</a>	Frame	
GTIN (EAN)	4050118823011		
CPZ	1 ST		

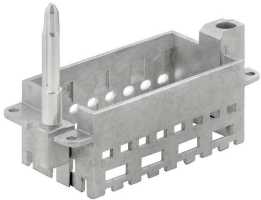
## HDC MHP 100 FAS

**Weidmüller Interface GmbH & Co. KG**  
Klingenbergstraße 26  
D-32758 Detmold  
Germany

[www.weidmueller.com](http://www.weidmueller.com)

## Accessori

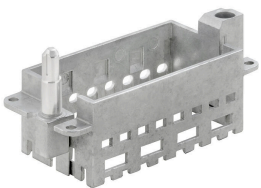
### Con un perno guida lungo



#### Dati generali per l'ordinazione

Tipo	HDC MFGL 16B DA	Versione	
N. d'ordine	<a href="#">2737020000</a>	Frame	
GTIN (EAN)	4050118823073		
CPZ	1 ST		

### Con un perno guida corto



#### Dati generali per l'ordinazione

Tipo	HDC MFGL 16B DA	Versione	
N. d'ordine	<a href="#">2736930000</a>	Frame	
GTIN (EAN)	4050118822298		
CPZ	1 ST		

### Con un perno guida lungo



#### Dati generali per l'ordinazione

Tipo	HDC MFGL 16B AD	Versione	
N. d'ordine	<a href="#">2737010000</a>	Frame	
GTIN (EAN)	4050118823066		
CPZ	1 ST		

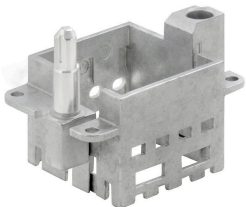
## HDC MHP 100 FAS

**Weidmüller Interface GmbH & Co. KG**  
 Klingenbergstraße 26  
 D-32758 Detmold  
 Germany

## Accessori

www.weidmueller.com

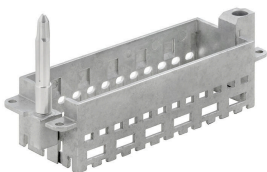
### Con un perno guida corto



#### Dati generali per l'ordinazione

Tipo	HDC MFGS 6B AB	Versione
N. d'ordine	<a href="#">2736890000</a>	Frame
GTIN (EAN)	4050118822250	
CPZ	1 ST	
Tipo	HDC MFGS 24B FA	Versione
N. d'ordine	<a href="#">2736960000</a>	Frame
GTIN (EAN)	4050118823028	
CPZ	1 ST	
Tipo	HDC MFGS 10B AC	Versione
N. d'ordine	<a href="#">2736910000</a>	Frame
GTIN (EAN)	4050118822274	
CPZ	1 ST	

### Con un perno guida lungo



#### Dati generali per l'ordinazione

Tipo	HDC MFGL 24B AF	Versione
N. d'ordine	<a href="#">2737030000</a>	Frame
GTIN (EAN)	4050118823080	
CPZ	1 ST	
Tipo	HDC MFGL 10B CA	Versione
N. d'ordine	<a href="#">2737000000</a>	Frame
GTIN (EAN)	4050118823059	
CPZ	1 ST	

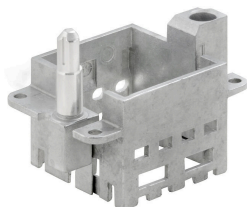
## HDC MHP 100 FAS

**Weidmüller Interface GmbH & Co. KG**  
 Klingenbergstraße 26  
 D-32758 Detmold  
 Germany

www.weidmueller.com

## Accessori

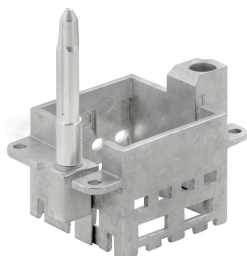
### Con un perno guida corto



#### Dati generali per l'ordinazione

Tipo	HDC MFGS 6B BA	Versione	
N. d'ordine	<a href="#">2736900000</a>	Frame	
GTIN (EAN)	4050118822267		
CPZ	1 ST		
Tipo	HDC MFGS 10B CA	Versione	
N. d'ordine	<a href="#">2736920000</a>	Frame	
GTIN (EAN)	4050118822281		
CPZ	1 ST		

### Con un perno guida lungo



#### Dati generali per l'ordinazione

Tipo	HDC MFGL 6B BA	Versione	
N. d'ordine	<a href="#">2736980000</a>	Frame	
GTIN (EAN)	4050118822908		
CPZ	1 ST		

**HDC MHP 100 FAS**

**Weidmüller Interface GmbH & Co. KG**  
Klingenbergstraße 26  
D-32758 Detmold  
Germany

[www.weidmueller.com](http://www.weidmueller.com)

**Contropiezzi****Moduli elettrici****Flessibile**

Le quattro dimensioni di moduli garantiscono soluzioni ad innesto individuali che permettono di risparmiare enormi quantità di spazio. Il passo ridotto si traduce inoltre in un design ottimizzato.

**Dati generali per l'ordinazione**

Tipo	HDC MHP 100 MAS	Versione	
N. d'ordine	<a href="#">2748280000</a>	Modulo di potenza, 1000 V, 100 A, Numero di poli: 2, Collegamento a vite assiale, Maschio, Slot a innesto necessari: 2	
GTIN (EAN)	4050118891034		
CPZ	2 ST		