

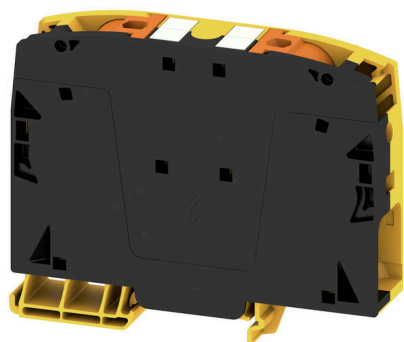
A2C 50/70 FE DL**Weidmüller Interface GmbH & Co. KG**

Klingenbergstraße 26

D-32758 Detmold

Germany

www.weidmueller.com



Sempre più componenti devono essere alloggiati in uno spazio ristretto, in commutatori e in quadri elettrici. Come parte dell'alimentazione di energia, il collegamento dei conduttori sta diventando sempre più impegnativo, specialmente per grandi sezioni trasversali. La nostra gamma completa di soluzioni di connessione consente inoltre un cablaggio conveniente in condizioni di spazio difficili. Il design compatto e la combinazione di numerosi vantaggi pratici per la gestione rendono l'alimentazione di quadri e pannelli semplice, efficiente e salvaspazio.

Dati generali per l'ordinazione

Versione	Morsetto passante, PUSH IN, 50 mm ² , 1000 V, 150 A, nero/giallo
N. d'ordine	2742100000
Tipo	A2C 50/70 FE DL
GTIN (EAN)	4064675002390
CPZ	5 Pieza

Dati tecnici

Omologazioni

Omologazioni

ROHS Conforme

Dimensioni e pesi

Profondità	80.5 mm	Profondità (pollici)	3.1693 inch
Posizione verticale	101.5 mm	Altezza (pollici)	3.9961 inch
Larghezza	20 mm	Larghezza (pollici)	0.7874 inch
Peso netto	129.1 g		

Temperature

Temperatura di magazzino	-25 °C...55 °C	Temperatura ambiente	-60 °C...85 °C
Temperatura d'esercizio continuo, min.	-60 °C	Temperatura d'esercizio continuo, max.	130 °C

Conformità ambientale del prodotto

Stato conformità RoHS	Conforme senza esenzione
REACH SVHC	No SVHC superiori a 0,1 wt%

Dati di dimensionamento IECEX/ATEX

N° certificato (ATEX)	TUEV16ATEX7909U	N° certificato (IECEX)	IECEXTUR16.0036U
Sezione cavo max (ATEX)	70 mm ²	Sezione cavo max (IECEX)	70 mm ²

Altri dati tecnici

Lati aperti	chiuso	bloccabile	Sì
Tipo di fissaggio	innestabile	Esecuzione a prova di esplosione	Sì
Tipo di montaggio	innestabile		

Conduttori allacciabili (altro collegamento)

Tipo di collegamento, ulteriore collegamento	PUSH IN
--	---------

Dati caratteristici del sistema

Piastra terminale (necessaria)	No	Numero di potenziali	1
Numero di piani	1	Numero dei punti di serraggio per piano	2
Piani ponticellati internamente	No	Guida equipaggiata	TS 35
Funzione N	No	Funzione PE	No
Funzione PEN	No		

Dati dei materiali

Materiale di base	Wemid	Colori	nero/giallo
Colore elementi di azionamento	arancione	Classe d'infiammabilità UL 94	V-0

Dati tecnici
www.weidmueller.com
Dati dimensionamento

Sezione di dimensionamento	50 mm ²	Tensione nominale	1000 V
Tensione DC nominale	1500 V	Corrente nominale	150 A
Corrente con conduttore max.	150 A	Norme	IEC 60947-7-1
Resistenza di passaggio conforme a IEC 60947-7-x	0.21 mΩ	Tensione impulsiva di dimensionamento	8 kV
Potenza dissipata secondo IEC 60947-7-4.80 W x		Classe di sovratensione	III
Grado di lordura	3		

Generale

Sezione di collegamento cavo AWG, max.	AWG 2/0	Sezione di collegamento cavo AWG, min.	AWG 8
Norme	IEC 60947-7-1	Guida equipaggiata	TS 35

Conduttori allacciabili (collegamento di dimensionamento)

Sezione di collegamento cavo AWG, max.	AWG 2/0	Direzione di collegamento	laterale
Lunghezza di spellatura	30 mm	Tipo di collegamento	PUSH IN
Numero di collegamenti	2	Campo di sezioni, max.	70 mm ²
Campo di sezioni, min.	10 mm ²	Dimensione lama	1,0 x 5,5 mm
Sezione di collegamento cavo AWG, min.	AWG 8	Sezione di collegamento cavo, flessibile con terminali DIN 46228/4, max.	50 mm ²
Sezione di collegamento cavo, flessibile con terminali DIN 46228/4, min.	10 mm ²	Sezione di collegamento cavo, flessibile con terminali DIN 46228/1, max.	50 mm ²
Sezione di collegamento cavo, flessibile con terminali DIN 46228/1, min.	10 mm ²	Sezione di collegamento cavo, flessibile, max.	70 mm ²
Sezione di collegamento cavo, flessibile, min.	10 mm ²	Sezione di collegamento, semirigida, max.	70 mm ²
Sezione di collegamento, semirigida, min.	10 mm ²	Sezione di collegamento cavo, nucleo rigido, max.	16 mm ²
Sezione di collegamento cavo, nucleo rigido, min.	10 mm ²	Sezione di collegamento, flessibile, min.	10 mm ²

Classificazioni

ETIM 8.0	EC000897	ETIM 9.0	EC000897
ETIM 10.0	EC000897	ECLASS 14.0	27-25-01-01
ECLASS 15.0	27-25-01-01		

Disegni



Terminale di fissaggio



Per garantire un posizionamento sicuro e durevole sulla guida di supporto ed evitare uno spostamento, Weidmüller fornisce terminali di fissaggio. Sono disponibili esecuzioni con vite e senza vite. Sui terminali di fissaggio è possibile applicare delle siglature, anche per cartellini di gruppo, oltre che alloggiare le spine di prova.

Dati generali per l'ordinazione

Tipo	AEB 35 SCL/1 V0	Versione
N. d'ordine	2661280000	Serie A, Terminale di fissaggio
GTIN (EAN)	4050118702163	
CPZ	20 ST	
Tipo	AEB 35 SCL/1 V0 BK	Versione
N. d'ordine	2661300000	Serie A, Terminale di fissaggio
GTIN (EAN)	4050118702187	
CPZ	20 ST	
Tipo	AEB 35 SCL/1 V0 GY	Versione
N. d'ordine	2661290000	Serie A, Terminale di fissaggio
GTIN (EAN)	4050118702170	
CPZ	20 ST	

Collegamento ausiliario



Il collegamento aggiuntivo consente un rubinetto di tensione separato. Questo può essere utilizzato, ad esempio, per l'alimentazione di emergenza prima dell'interruttore principale o semplicemente come connessione aggiuntiva all'interno dell'applicazione.

Dati generali per l'ordinazione

Tipo	AAC 50-185 2X10	Versione
N. d'ordine	2663420000	Collegamento supplementare (Morsetto), 10 mm ² , Numero di collegamenti: 2
GTIN (EAN)	4064675027966	
CPZ	5 ST	
Tipo	AAC 50-185 2X10 BK-YL	Versione
N. d'ordine	2663450000	Collegamento supplementare (Morsetto), 10 mm ² , Numero di collegamenti: 2
GTIN (EAN)	4064675027997	
CPZ	5 ST	
Tipo	AAC 50-185 2X10 BL	Versione
N. d'ordine	2663430000	Collegamento supplementare (Morsetto), 10 mm ² , Numero di collegamenti: 2
GTIN (EAN)	4064675027973	
CPZ	5 ST	

A2C 50/70 FE DL

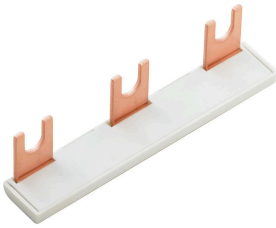
Weidmüller Interface GmbH & Co. KG
 Klingenbergstraße 26
 D-32758 Detmold
 Germany

www.weidmueller.com

Accessori

Tipo	AAC 50-185 2X10 GN-YL	Versione
N. d'ordine	2663440000	Collegamento supplementare (Morsetto), 10 mm ² , Numero di
GTIN (EAN)	4064675027980	collegamenti: 2
CPZ	5 ST	

Giunto trasversale



La distribuzione o la moltiplicazione di un potenziale alle morsettiere adiacenti è realizzata tramite una connessione incrociata. Un ulteriore sforzo di cablaggio può essere facilmente evitato. Anche se i poli sono interrotti, l'affidabilità dei contatti nelle morsettiere è garantita. Il nostro portafoglio offre sistemi di connessione incrociata inseribili e avvitabili per morsettiere modulari.

Dati generali per l'ordinazione

Tipo	ZQV 50/70N/2	Versione
N. d'ordine	2663400000	Collegamento trasversale (Morsetto), innestato, arancione, 150 A,
GTIN (EAN)	4064675266198	Numero di poli: 2, Passo in mm (P): 20.00, Isolato: Sì, Larghezza:
CPZ	10 ST	38.13 mm

Adattatore di prova e prese di prova



Gli adattatori e le spine di prova sono utilizzati per il collegamento elettrico tra le morsettiere e l'attrezzatura. In questo modo, un contatto elettrico può essere stabilito nello stato cablato e le misurazioni possono essere fatte facilmente.

Dati generali per l'ordinazione

Tipo	ATPG 1.5-10 L	Versione
N. d'ordine	1991890000	Adattatore di prova (Morsetto), 1.5 mm ² , 250 V, 0.2 A
GTIN (EAN)	4050118376647	
CPZ	50 ST	

Accessori

Copertura di avvertenza



Le coperture di avvertimento con un simbolo di flash forniscono una maggiore sicurezza per l'uomo e la macchina. Vengono utilizzati quando la tensione esterna deve essere indicata all'interno dell'applicazione.

Dati generali per l'ordinazione

Tipo	AAM 35-185 YE FLASH	Versione	
N. d'ordine	2635600000	Serie A, Terminal marker, 23.5 x 12 mm, Passo in mm (P): 12.00	
GTIN (EAN)	4050118674545	giallo	
CPZ	40 ST		

Terminale di fissaggio



Per garantire un posizionamento sicuro e durevole sulla guida di supporto ed evitare uno spostamento, Weidmüller fornisce terminali di fissaggio. Sono disponibili esecuzioni con vite e senza vite. Sui terminali di fissaggio è possibile applicare delle siglature, anche per cartellini di gruppo, oltre che alloggiare le spine di prova.

Dati generali per l'ordinazione

Tipo	AEB 35 SC/1	Versione	
N. d'ordine	1991920000	Serie A, Terminale di fissaggio	
GTIN (EAN)	4050118376722		
CPZ	50 ST		
Tipo	AEB 35 SC/1 BK	Versione	
N. d'ordine	2475310000	Serie A, Terminale di fissaggio	
GTIN (EAN)	4050118487114		
CPZ	50 ST		

Accessori

Altri accessori



Nessun compito è troppo piccolo per la soluzione ottimale.

I collegamenti costituiscono solo una parte del processo complessivo. I piccoli dettagli sono spesso la chiave per la soluzione perfetta nelle applicazioni in cui i potenziali sono testati, raggruppati o anche isolati.

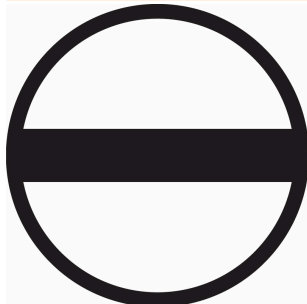
Un sistema non può definirsi tale senza i dettagli fondamentali:

- le spine di prova consentono una calibrazione sicura per le prese di prova complementare alla produzione ed adeguato all'applicazione.

Dati generali per l'ordinazione

Tipo	PS 2.0 MC	Versione	
N. d'ordine	031000000	Connettore per circuito stampato, Accessori, Spina di prova, rosso,	
GTIN (EAN)	4008190000059	Numero di poli: 1	
CPZ	20 ST		

Cacciavite a lama



Cacciaviti a lama tonda, SD DIN 5265, ISO 2380/2, innesto femmina secondo DIN 5264, ISO 2380/1, punta Chrom Top, impugnatura SoftFinish

Dati generali per l'ordinazione

Tipo	SDS 1.0X5.5X150	Versione	
N. d'ordine	2749380000	Cacciavite, Larghezza della lama (B): 5.5 mm, Lunghezza della lama:	
GTIN (EAN)	4050118895605	150 mm, Spessore della lama (A): 1 mm	
CPZ	1 ST		
Tipo	SDS 1.0X5.5X150	Versione	
N. d'ordine	9008350000	Cacciavite, Cacciavite	
GTIN (EAN)	4032248056316		
CPZ	1 ST		

Adattatore di prova e prese di prova

Gli adattatori e le spine di prova sono utilizzati per il collegamento elettrico tra le morsettiere e l'attrezzatura. In questo modo, un contatto elettrico può essere stabilito nello stato cablato e le misurazioni possono essere fatte facilmente.

Dati generali per l'ordinazione

Tipo	FZS 2/4 RT/80 SAKT4	Versione
N. d'ordine	1276300000	Connettore (Morsetto), Collegamento ad innesto, 2 mm ² , Numero di
GTIN (EAN)	4008190026080	collegamenti: 2, Numero di poli: 1, Larghezza: 9 mm
CPZ	20 ST	