



Sempre più componenti devono essere alloggiati in uno spazio ristretto, in commutatori e in quadri elettrici. Come parte dell'alimentazione di energia, il collegamento dei conduttori sta diventando sempre più impegnativo, specialmente per grandi sezioni trasversali. La nostra gamma completa di soluzioni di connessione consente inoltre un cablaggio conveniente in condizioni di spazio difficili. Il design compatto e la combinazione di numerosi vantaggi pratici per la gestione rendono l'alimentazione di quadri e pannelli semplice, efficiente e salvaspazio.

**Dati generali per l'ordinazione**

Versione	Morsetto passante, PUSH IN, 150 mm <sup>2</sup> , 1000 V, 309 A, Beige scuro
N. d'ordine	<a href="#">2728700000</a>
Tipo	A2C 150/185
GTIN (EAN)	4050118801187
CPZ	5 Pieza

## Dati tecnici

## Omologazioni

Omologazioni



ROHS	Conforme
UL File Number Search	<a href="#">Sito web UL</a>
N° certificato (cURus)	E60693

## Dimensioni e pesi

Profondità	98 mm	Profondità (pollici)	3.8583 inch
Posizione verticale	118 mm	Altezza (pollici)	4.6457 inch
Larghezza	31 mm	Larghezza (pollici)	1.2205 inch
Peso netto	306.04 g		

## Temperature

Temperatura di magazzinaggio	-25 °C...55 °C	Temperatura ambiente	-60 °C...85 °C
Temperatura d'esercizio continuo, min.	-60 °C	Temperatura d'esercizio continuo, max.	130 °C

## Conformità ambientale del prodotto

Stato conformità RoHS	Conforme senza esenzione
REACH SVHC	No SVHC superiori a 0,1 wt%

## Dati di dimensionamento IECEx/ATEX

N° certificato (ATEX)	TUEV16ATEX7909U	N° certificato (IECEx)	IECExTUR16.0036U
Tensione max. (ATEX)	1100 V	Corrente (ATEX)	272 A
Sezione cavo max (ATEX)	185 mm <sup>2</sup>	Tensione max. (IECEx)	1100 V
Corrente (IECEx)	272 A	Sezione cavo max (IECEx)	185 mm <sup>2</sup>

## Altri dati tecnici

Lati aperti	chiuso	bloccabile	Sì
Tipo di fissaggio	TS 35	Esecuzione a prova di esplosione	No
Tipo di montaggio	TS 35		

## Conduttori allacciabili (altro collegamento)

Tipo di collegamento, ulteriore collegamento	PUSH IN
--	---------

## Dati caratteristici del sistema

Piastra terminale (necessaria)	No	Numero di potenziali	1
Numero di piani	1	Numero dei punti di serraggio per piano	2
Piani ponticellati internamente	No	Guida equipaggiata	TS 35
Funzione N	No	Funzione PE	No
Funzione PEN	No		

## Dati tecnici

### Dati dei materiali

Materiale di base	Wemid	Colori	Beige scuro
Colore elementi di azionamento	arancione	Classe d'infiammabilità UL 94	V-0

### Dati dimensionamento

Sezione di dimensionamento	150 mm <sup>2</sup>	Tensione nominale	1000 V
Tensione DC nominale	1500 V	Corrente nominale	309 A
Corrente con conduttore max.	309 A	Norme	IEC 60947-7-1
Resistenza di passaggio conforme a IEC 60947-7-x	0.1 mΩ	Tensione impulsiva di dimensionamento	8 kV
Potenza dissipata secondo IEC 60947-7-9.89 W x		Classe di sovratensione	III
Grado di lordura	3		

### Dati dimensionamento secondo UL

Grandezza conduttore Factory wiring max (cURus)	350 kcmil	Tensione Gr B (cURus)	600 V
N° certificato (cURus)	E60693	Grandezza conduttore Field wiring min (cURus)	2 AWG
Grandezza conduttore Factory wiring min (cURus)	2 AWG	Corrente Gr B (cURus)	310 A
Tensione Gr C (cURus)	600 V	Corrente Gr C (cURus)	310 A
Grandezza conduttore Field wiring max (cURus)	350 kcmil		

### Generale

Sezione di collegamento cavo AWG, max.	kcmil 300	Sezione di collegamento cavo AWG, min.	AWG 1/0
Norme	IEC 60947-7-1	Guida equipaggiata	TS 35

### Conduttori allacciabili (collegamento di dimensionamento)

Calibro a norma 60 947-1	B13	Sezione di collegamento cavo AWG, max.	kcmil 300
Direzione di collegamento	laterale	Lunghezza di spellatura	40 mm
Tipo di collegamento	PUSH IN	Numero di collegamenti	2
Campo di sezioni, max.	185 mm <sup>2</sup>	Campo di sezioni, min.	50 mm <sup>2</sup>
Dimensione lama	1,0 x 5,5 mm	Sezione di collegamento cavo AWG, min.	AWG 1/0
Sezione di collegamento cavo, flessibile con terminali DIN 46228/4, max.	150 mm <sup>2</sup>	Sezione di collegamento cavo, flessibile con terminali DIN 46228/4, min.	50 mm <sup>2</sup>
Sezione di collegamento cavo, flessibile con terminali DIN 46228/1, max.	150 mm <sup>2</sup>	Sezione di collegamento cavo, flessibile con terminali DIN 46228/1, min.	50 mm <sup>2</sup>
Sezione di collegamento cavo, flessibile, max.	185 mm <sup>2</sup>	Sezione di collegamento cavo, flessibile, min.	50 mm <sup>2</sup>
Sezione di collegamento, semirigida, max.	185 mm <sup>2</sup>	Sezione di collegamento, semirigida, min.	50 mm <sup>2</sup>
Sezione di collegamento cavo, nucleo rigido, max.	150 mm <sup>2</sup>	Sezione di collegamento cavo, nucleo rigido, min.	50 mm <sup>2</sup>
Sezione di collegamento, flessibile, min.	50 mm <sup>2</sup>		

### Nota importante

Informazioni sul prodotto	Nel caso in cui sia utilizzato un collegamento trasversale da montare nell'ingresso del cavo, il filo massimo collegabile si riduce di una grandezza di cavo.
---------------------------	---

**Dati tecnici****Classificazioni**

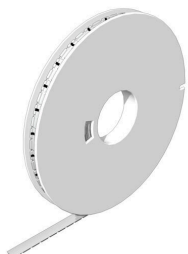
ETIM 8.0	EC000897	ETIM 9.0	EC000897
ETIM 10.0	EC000897	ECLASS 14.0	27-25-01-01
ECLASS 15.0	27-25-01-01		

**Disegni**



## Accessori

## WS 8/16



## WS/ DEK

I marcatori per morsetti MultiMark utilizzano un innovativo materiale realizzato con 2 componenti. Il profilo rigido della base del marcatore si fissa saldamente nel connettore. La finitura superficiale elastica rende il marcatore semplice da installare. Questa combinazione di materiali, permette alle strisce di essere allungate per adattarsi alle leggere variazioni dimensionali che tendono a sommarsi, specialmente con i morsetti componibili più lunghi. Un ulteriore vantaggio è l'eccellente stampabilità del materiale superficiale, che garantisce un'etichettatura resistente e durevole. Grazie alla risoluzione di stampa di 300 dpi si ottengono scritte molto leggibili.

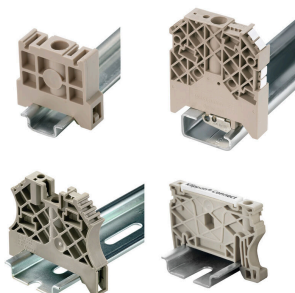
## I vantaggi di MultiMark

- Compatibile con i morsetti componibili Weidmüller.
- Tenuta forte e stampa di lunga durata
- Le strisce continue permettono di risparmiare sui tempi di installazione
- Semplice da installare grazie all'innovativo materiale composito
- Etichetta ampia per una leggibilità ottimale
- Elevata flessibilità grazie all'indipendenza del produttore

## Dati generali per l'ordinazione

Tipo	WS-A 8/16 MM WS	Versione	
N. d'ordine	<a href="#">2619910000</a>	WS, Terminal marker, 8 x 16 mm, Weidmueller, bianco	
GTIN (EAN)	4050118626179		
CPZ	200 ST		

## Terminale di fissaggio



Per garantire un posizionamento sicuro e durevole sulla guida di supporto ed evitare uno spostamento, Weidmüller fornisce terminali di fissaggio. Sono disponibili esecuzioni con vite e senza vite. Sui terminali di fissaggio è possibile applicare delle siglature, anche per cartellini di gruppo, oltre che alloggiare le spine di prova.

## Dati generali per l'ordinazione

Tipo	AEB 35 SCL/1 V0	Versione	
N. d'ordine	<a href="#">2661280000</a>	Serie A, Terminale di fissaggio	
GTIN (EAN)	4050118702163		
CPZ	20 ST		
Tipo	AEB 35 SCL/1 V0 BK	Versione	
N. d'ordine	<a href="#">2661300000</a>	Serie A, Terminale di fissaggio	
GTIN (EAN)	4050118702187		
CPZ	20 ST		

### Accessori

Tipo	AEB 35 SCL/1 V0 GY	Versione
N. d'ordine	<a href="#">2661290000</a>	Serie A, Terminale di fissaggio
GTIN (EAN)	4050118702170	
CPZ	20 ST	
Tipo	AEB 35 SC/1	Versione
N. d'ordine	<a href="#">1991920000</a>	Serie A, Terminale di fissaggio
GTIN (EAN)	4050118376722	
CPZ	50 ST	
Tipo	AEB 35 SC/1 BK	Versione
N. d'ordine	<a href="#">2475310000</a>	Serie A, Terminale di fissaggio
GTIN (EAN)	4050118487114	
CPZ	50 ST	

### Collegamento ausiliario



Il collegamento aggiuntivo consente un rubinetto di tensione separato. Questo può essere utilizzato, ad esempio, per l'alimentazione di emergenza prima dell'interruttore principale o semplicemente come connessione aggiuntiva all'interno dell'applicazione.

### Dati generali per l'ordinazione

Tipo	AAC 50-185 2X10	Versione
N. d'ordine	<a href="#">2663420000</a>	Collegamento supplementare (Morsetto), 10 mm <sup>2</sup> , Numero di collegamenti: 2
GTIN (EAN)	4064675027966	
CPZ	5 ST	
Tipo	AAC 50-185 2X10 BK-YL	Versione
N. d'ordine	<a href="#">2663450000</a>	Collegamento supplementare (Morsetto), 10 mm <sup>2</sup> , Numero di collegamenti: 2
GTIN (EAN)	4064675027997	
CPZ	5 ST	
Tipo	AAC 50-185 2X10 BL	Versione
N. d'ordine	<a href="#">2663430000</a>	Collegamento supplementare (Morsetto), 10 mm <sup>2</sup> , Numero di collegamenti: 2
GTIN (EAN)	4064675027973	
CPZ	5 ST	
Tipo	AAC 50-185 2X10 GN-YL	Versione
N. d'ordine	<a href="#">2663440000</a>	Collegamento supplementare (Morsetto), 10 mm <sup>2</sup> , Numero di collegamenti: 2
GTIN (EAN)	4064675027980	
CPZ	5 ST	

## Accessori

## Cacciavite a lama



Cacciaviti a lama tonda, SD DIN 5265, ISO 2380/2, innesto femmina secondo DIN 5264, ISO 2380/1, punta Chrom Top, impugnatura SoftFinish

## Dati generali per l'ordinazione

Tipo	SDS 1.0X5.5X150	Versione	
N. d'ordine	<a href="#">2749380000</a>	Cacciavite, Larghezza della lama (B): 5.5 mm, Lunghezza della lama:	
GTIN (EAN)	4050118895605	150 mm, Spessore della lama (A): 1 mm	
CPZ	1 ST		
Tipo	SDS 1.0X5.5X150	Versione	
N. d'ordine	<a href="#">9008350000</a>	Cacciavite, Cacciavite	
GTIN (EAN)	4032248056316		
CPZ	1 ST		

## Adattatore di prova e prese di prova



Gli adattatori e le spine di prova sono utilizzati per il collegamento elettrico tra le morsettiere e l'attrezzatura. In questo modo, un contatto elettrico può essere stabilito nello stato cablato e le misurazioni possono essere fatte facilmente.

## Dati generali per l'ordinazione

Tipo	FZS 2/4 RT/80 SAKT4	Versione	
N. d'ordine	<a href="#">1276300000</a>	Connettore (Morsetto), Collegamento ad innesto, 2 mm <sup>2</sup> , Numero di	
GTIN (EAN)	4008190026080	collegamenti: 2, Numero di poli: 1, Larghezza: 9 mm	
CPZ	20 ST		